



Vlaanderen
is toerisme

Attractie- barometer

2010-2014

TOERISMEVLAANDEREN

Attractiebarometer 2010-2014



Inlichtingen

Sofie.wauters@toerismevlaanderen.be

Marketing Office

Tel +32 (0)2 504 04 09

Verantwoordelijke uitgever:

Peter De Wilde - **TOERISMEVLAANDEREN**

Grasmarkt 61, B – 1000 Brussel

Wettelijk Depot: D/2015/5635/52/1

Aanbod toeristische attracties Vlaams Gewest

Inleiding	5
Vlaams Gewest	8
Vlaamse provincies	12
Provincie Antwerpen	14
Provincie Limburg	17
Provincie Oost-Vlaanderen	20
Provincie Vlaams-Brabant	23
Provincie West-Vlaanderen	26
Kunststeden, Kust, Vlaamse Regio's	29
Kunststeden	31
Kust	34
Vlaamse Regio's	37
Kunststeden	40
Antwerpen	42
Brugge	45
Gent	48
Leuven	51
Mechelen	52

Vlaamse Regio's	53
Antwerpse Kempen	56
Brugse Ommeland	59
Groene Gordel	60
Hageland	61
Haspengouw	62
Hasselt	63
Leiestreek	64
Limburgse Kempen	65
Maasland	66
Meetjesland	67
Scheldeland	68
Stedelijk Randgebied Antwerpen & Mechelen	69
Vlaamse Ardennen	70
Voerstreek	71
Waasland	72
Westhoek	73
Top 20 van toeristische attracties in het Vlaams Gewest	74
Vlaams Gewest	75
Bijlage	
Bijlage 1: overzicht deelnemende attracties	78

AANBOD TOERISTISCHE ATTRACTIES IN VLAANDEREN

Sinds 2003 worden gegevens over toeristische attracties in Vlaanderen verzameld door Toerisme Vlaanderen en de vijf provinciale toeristische organisaties. Deze informatie wordt bijgehouden in de online applicatie, ontwikkeld door het Steunpunt Buitenland Beleid, Toerisme en Recreatie – Spoor Toerisme en Recreatie (STeR).

Elke toeristische attractie in Vlaanderen kan vrijblijvend deelnemen aan de attractiebarometer. Attractie-uitbaters kunnen ook het hele jaar door hun maandelijkse bezoekersaantallen ingeven en zo toegang krijgen tot een feedback op maat van de attractie. Daarbij worden de eigen bezoekersaantallen vergeleken met die van attracties met gelijkaardige kenmerken of attracties uit dezelfde regio.

Eenmaal per jaar worden statistieken opgemaakt over het aanbod en het aantal bezoekers op jaarbasis in toeristische attracties.

Sinds januari 2012 is het beheer van deze applicatie van het STeR overgedragen aan Toerisme Vlaanderen, dat samen met de provinciale toeristische organisaties het rapport blijft verderzetten.

DE STEEKPROEF

Toerisme Vlaanderen beschikt over gegevens van toeristische attracties in Vlaanderen. Na onderzoek en in overleg met de verschillende partners werd beslist om attracties in de statistieken op te nemen die voldoen aan de volgende criteria:

1. Heeft een herkenbare fysieke locatie, met exploitatie geheel of gedeeltelijk in Vlaanderen
2. Is een permanente attractie
 - a. Is tijdens het jaar meer dan 2 opeenvolgende maanden geopend
 - b. Beschikt over een vaste infrastructuur
3. Is openbaar toegankelijk
4. Heeft een afzonderlijk herkenbare organisatiestructuur
5. Is geheel of gedeeltelijk ingericht voor toerisme en recreatie
6. Telt het aantal bezoekers op basis van een betrouwbare methode
7. Telde gedurende de afgelopen drie jaar minstens één jaar 5 000 bezoekers

DE ANALYSENIVEAUS

De tabellen en grafieken worden telkens weergegeven per *geografische eenheid*. De volgende entiteiten (zie figuur pg. 7) worden onderscheiden:

- Het Vlaams Gewest (Vlaanderen, excl. Brussel)
- De provincies Antwerpen, Limburg, Oost-Vlaanderen, Vlaams-Brabant en West-Vlaanderen
- De Kunststeden Antwerpen, Brugge (excl. Zeebrugge), Gent, Leuven en Mechelen
- De Kust: omvat alle kustgemeentes (incl. Zeebrugge)
- De Vlaamse Regio's:
 - o Antwerpse Kempen
 - o Brugse Ommeland
 - o Groene Gordel
 - o Hageland
 - o Haspengouw
 - o Hasselt
 - o Leiestreek
 - o Limburgse Kempen
 - o Maasland
 - o Meetjesland
 - o Scheldeland
 - o Stedelijk Randgebied Antwerpen Mechelen
 - o Vlaamse Ardennen
 - o Voerstreek

- Waasland
- Westhoek

Daarnaast worden de toeristische attracties in de steekproef onderverdeeld volgens *type*:

- Toeristisch-recreatieve attracties
 - Dieren-, pret- en themaparken
 - Recreatieparken en waterplezier
 - Wetenschap en natuur
 - Sightseeing
- Culturele attracties
 - Erfgoedmusea
 - Kunstmusea
 - Niet-museale erfgoedattracties

Indien er zich binnen een bepaalde geografische entiteit minder dan drie attracties van een bepaald type bevinden, worden er geen gegevens weergegeven voor dat type attractie.

STRUCTUUR VAN HET RAPPORT

Dit rapport is opgebouwd volgens de geografische entiteiten (in alfabetische volgorde volgens schaalniveau) zoals hierboven beschreven. Voor elke entiteit worden de volgende tabellen weergegeven:

- Aantal attracties
- Totaal aantal bezoekers
- Gemiddeld aantal bezoekers
- Aandeel aantal bezoekers

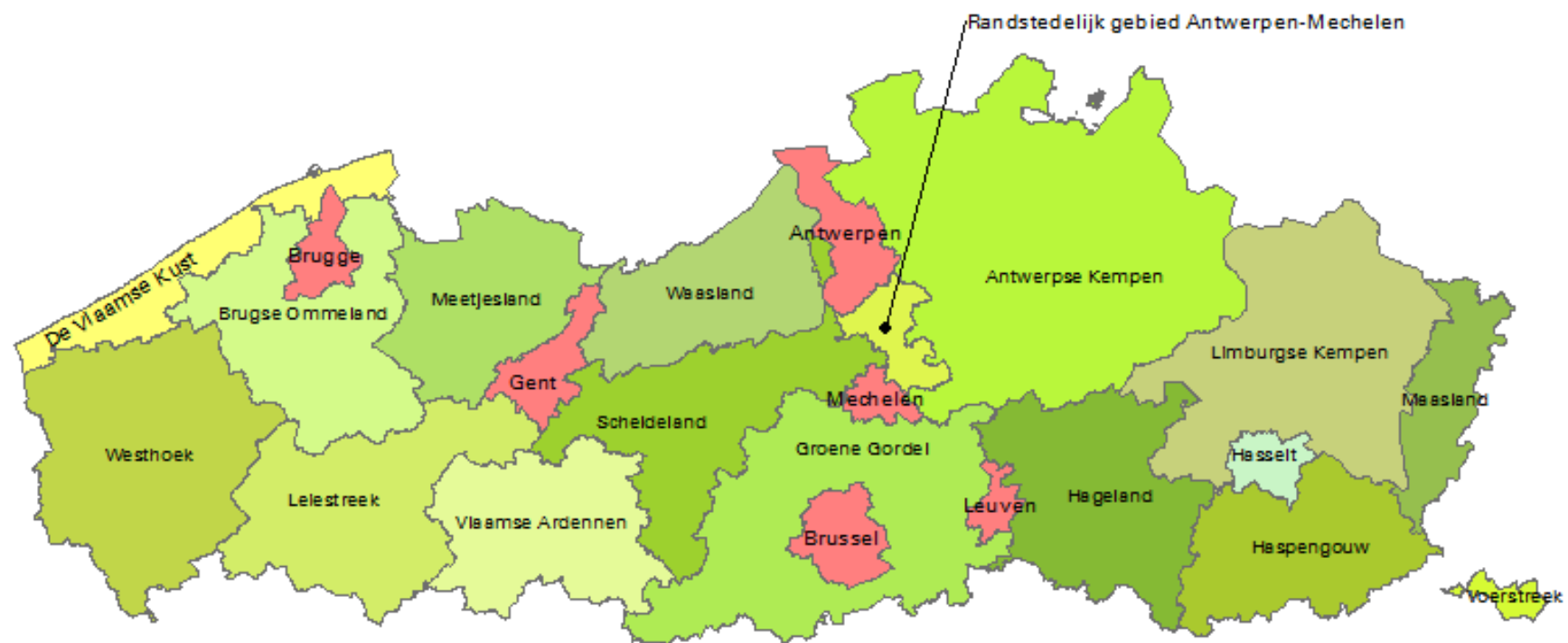
De grafieken geven, per geografische entiteit, het totaal, gemiddeld en aandeel aantal bezoekers weer.

OMTRENT DE METHODOLOGIE

Toerisme Vlaanderen en de provinciale toeristische organisaties trachten om zo volledig en correct mogelijke gegevens te verzamelen over toeristische attracties in Vlaanderen. Hiervoor zijn zij afhankelijk van de medewerking van attractie-uitbaters en medewerkers.

SYMBOLEN EN AFKORTINGEN

-	gegevens niet beschikbaar (onvoldoende gegevens in de populatie)
%	procent
GJG	Globale Jaarlijkse Groei $\left(\frac{\text{beginwaarde}}{\text{eindwaarde}} \right)^{\frac{1}{\text{aantal jaren}}} - 1$



Aanbod toeristische attracties Vlaams Gewest

Vlaams Gewest

9

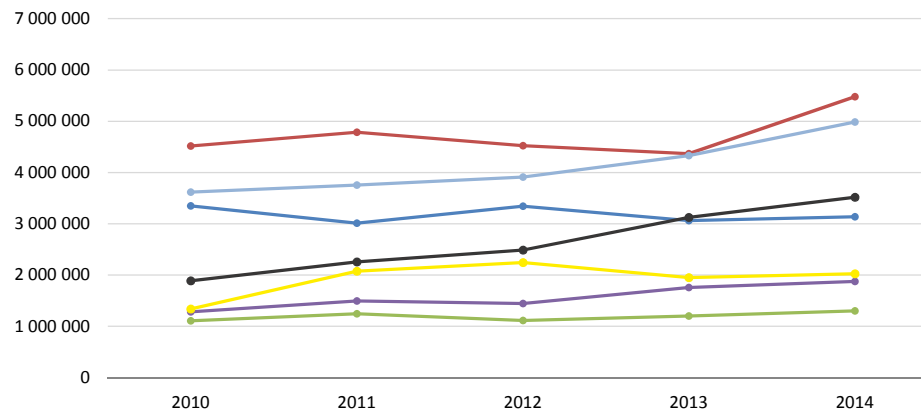
AANTAL ATTRACTIES	2010	2011	2012	2013	2014	VLAAMS GEWEST	
						Trend 2013-2014	Trend 2010-2014
VLAAMS GEWEST	264	277	287	288	306	+18	+42
toeristisch-recreatieve attracties	78	84	87	90	94	+4	+16
<i>dieren-, pret- en themaparken</i>	11	11	11	11	12	+1	+1
<i>recreatieparken en waterplezier</i>	25	26	27	26	27	+1	+2
<i>wetenschap en natuur</i>	28	30	32	32	33	+1	+5
<i>sightseeing</i>	14	17	17	21	22	+1	+8
culturele attracties	186	193	200	198	212	+14	+26
<i>erfgoedmusea</i>	113	120	125	122	134	+12	+21
<i>kunstmusea</i>	33	33	34	33	34	+1	+1
<i>niet-museale erfgoedattracties</i>	40	40	41	43	44	+1	+4

TOTAAL AANTAL BEZOEKERS	2010	2011	2012	2013	2014	VLAAMS GEWEST	
						Trend 2013-2014	GJG* 2010-2014
VLAAMS GEWEST	17.104.038	18.633.882	19.083.247	19.793.648	22.328.386	+12,8%	+6,9%
toeristisch-recreatieve attracties	10.256.957	10.547.131	10.432.122	10.391.507	11.793.580	+13,5%	+3,6%
<i>dieren-, pret- en themaparken</i>	4.517.881	4.788.264	4.525.225	4.365.624	5.482.098	+25,6%	+5,0%
<i>recreatieparken en waterplezier</i>	3.348.031	3.011.590	3.346.155	3.063.997	3.135.585	+2,3%	-1,6%
<i>wetenschap en natuur</i>	1.108.789	1.248.998	1.115.647	1.202.416	1.299.364	+8,1%	+4,0%
<i>sightseeing</i>	1.282.256	1.498.279	1.445.095	1.759.470	1.876.533	+6,7%	+10,0%
culturele attracties	6.847.081	8.086.751	8.651.125	9.402.141	10.534.806	+12,0%	+11,4%
<i>erfgoedmusea</i>	3.618.973	3.753.848	3.913.191	4.330.143	4.988.623	+15,2%	+8,4%
<i>kunstmusea</i>	1.340.285	2.076.445	2.247.985	1.948.904	2.026.852	+4,0%	+10,9%
<i>niet-museale erfgoedattracties</i>	1.887.823	2.256.458	2.489.949	3.123.094	3.519.331	+12,7%	+16,8%

GEMIDDELD AANTAL BEZOEKERS	2010	2011	2012	2013	2014	VLAAMS GEWEST	
						Trend 2013-2014	GJG* 2010-2014
VLAAMS GEWEST	64.788	67.270	66.492	68.728	72.969	+6,2%	+3,0%
toeristisch-recreatieve attracties	131.499	125.561	119.909	115.461	125.464	+8,7%	-1,2%
<i>dieren-, pret- en themaparken</i>	410.716	435.297	411.384	396.875	456.842	+15,1%	+2,7%
<i>recreatieparken en waterplezier</i>	133.921	115.830	123.932	117.846	116.133	-1,5%	-3,5%
<i>wetenschap en natuur</i>	39.600	41.633	34.864	37.576	39.375	+4,8%	-0,1%
<i>sightseeing</i>	91.590	88.134	85.006	83.784	85.297	+1,8%	-1,8%
culturele attracties	36.812	41.900	43.256	47.486	49.692	+4,6%	+7,8%
<i>erfgoedmusea</i>	32.026	31.282	31.306	35.493	37.229	+4,9%	+3,8%
<i>kunstmusea</i>	40.615	62.923	66.117	59.058	59.613	+0,9%	+10,1%
<i>niet-museale erfgoedattracties</i>	47.196	56.411	60.730	72.630	79.985	+10,1%	+14,1%

* GJG= Globale Jaarlijkse Groei

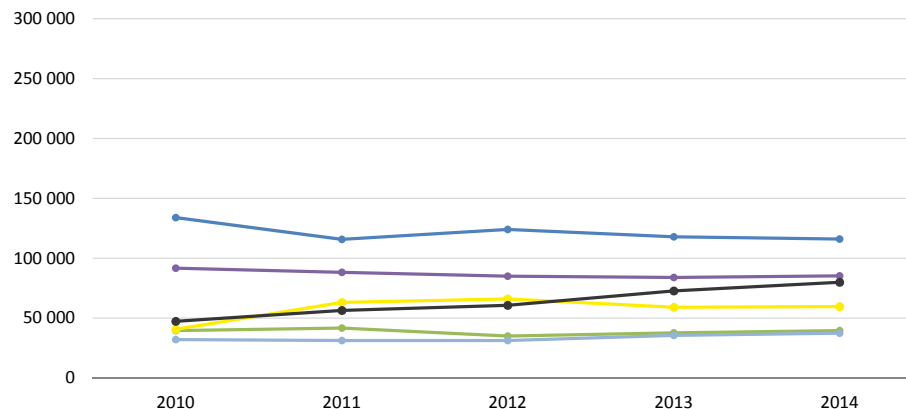
TOTAAL AANTAL BEZOEKERS



VLAAMS GEWEST



GEMIDDELD AANTAL BEZOEKERS



VLAAMS GEWEST



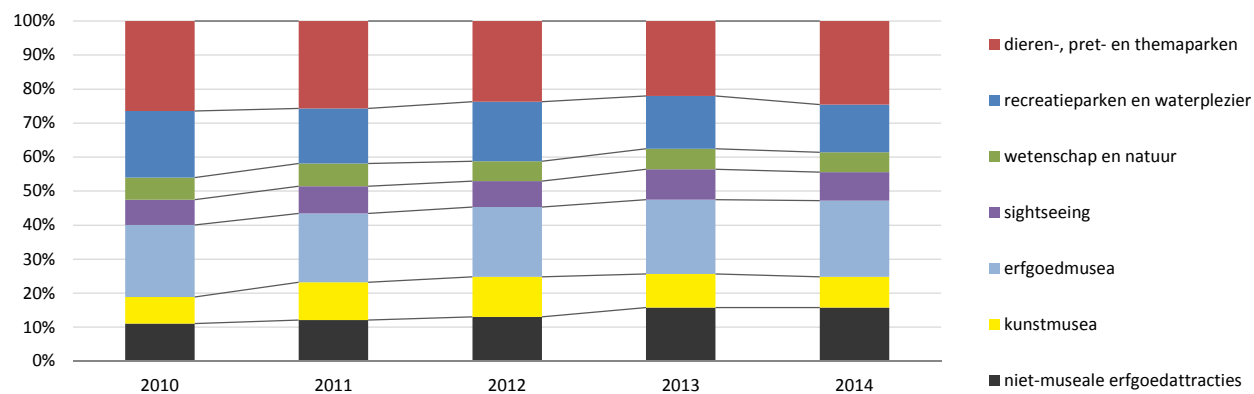
AANDEEL AANTAL BEZOEKERS

VLAAMS GEWEST

	2010	2011	2012	2013	2014
VLAAMS GEWEST	100,0%	100,0%	100,0%	100,0%	100,0%
toeristisch-recreatieve attracties	60,0%	56,6%	54,7%	52,5%	52,8%
<i>dieren-, pret- en themaparken</i>	26,4%	25,7%	23,7%	22,1%	24,6%
<i>recreatieparken en waterplezier</i>	19,6%	16,2%	17,5%	15,5%	14,0%
<i>wetenschap en natuur</i>	6,5%	6,7%	5,8%	6,1%	5,8%
<i>sightseeing</i>	7,5%	8,0%	7,6%	8,9%	8,4%
culturele attracties	40,0%	43,4%	45,3%	47,5%	47,2%
<i>erfgoedmusea</i>	21,2%	20,1%	20,5%	21,9%	22,3%
<i>kunstmusea</i>	7,8%	11,1%	11,8%	9,8%	9,1%
<i>niet-museale erfgoedattracties</i>	11,0%	12,1%	13,0%	15,8%	15,8%

AANDEEL AANTAL BEZOEKERS IN %

VLAAMS GEWEST



Aanbod toeristische attracties Vlaamse provincies

Provincie Antwerpen	14
Provincie Limburg	17
Provincie Oost-Vlaanderen	20
Provincie Vlaams-Brabant	23
Provincie West-Vlaanderen	26

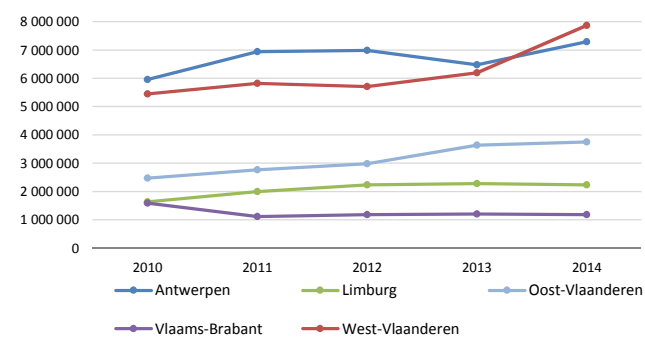
TOTAAL AANTAL BEZOEKERS

	TOTAAL AANTAL BEZOEKERS					PROVINCIES	
	2010	2011	2012	2013	2014	Trend 2013-2014	GJG* 2010-2014
Antwerpen	5.955.460	6.935.862	6.988.026	6.478.512	7.291.180	+12,5%	+5,2%
Limburg	1.637.505	1.993.082	2.229.106	2.283.909	2.235.509	-2,1%	+8,1%
Oost-Vlaanderen	2.471.361	2.771.559	2.977.259	3.637.052	3.748.755	+3,1%	+11,0%
Vlaams-Brabant	1.588.150	1.109.427	1.183.594	1.206.514	1.183.809	-1,9%	-7,1%
West-Vlaanderen	5.451.562	5.823.952	5.705.262	6.187.661	7.869.133	+27,2%	+9,6%

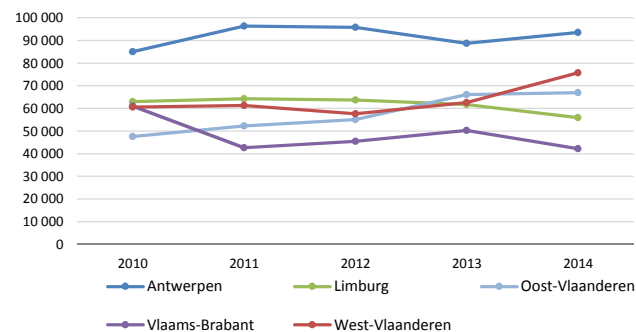
GEMIDDELD AANTAL BEZOEKERS

	GEMIDDELD AANTAL BEZOEKERS					PROVINCIES	
	2010	2011	2012	2013	2014	Trend 2013-2014	GJG* 2010-2014
Antwerpen	85.078	96.331	95.726	88.747	93.477	+5,3%	+2,4%
Limburg	62.981	64.293	63.689	61.727	55.888	-9,5%	-2,9%
Oost-Vlaanderen	47.526	52.294	55.134	66.128	66.942	+1,2%	+8,9%
Vlaams-Brabant	61.083	42.670	45.523	50.271	42.279	-15,9%	-8,8%
West-Vlaanderen	60.573	61.305	57.629	62.502	75.665	+21,1%	+5,7%

TOTAAL AANTAL BEZOEKERS



GEMIDDELD AANTAL BEZOEKERS



* GJG= Globale Jaarlijkse Groei

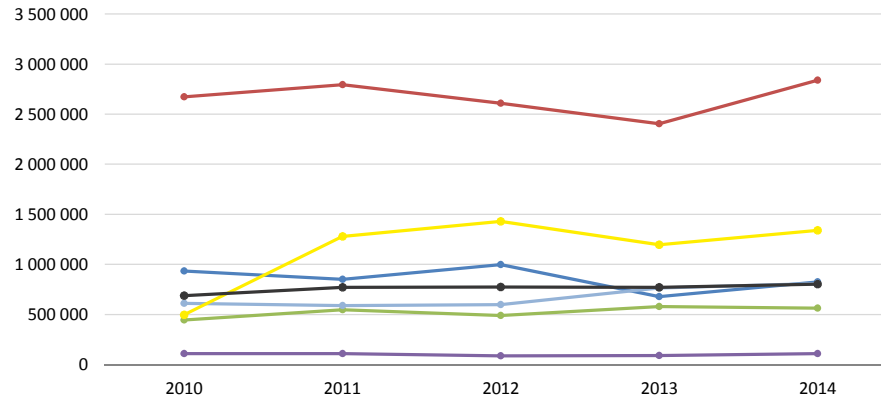
AANTAL ATTRACTIES	2010	2011	2012	2013	2014	PROVINCIE ANTWERPEN	
						Trend 2013-2014	Trend 2010-2014
PROVINCIE ANTWERPEN	70	72	73	73	78	+5	+8
toeristisch-recreatieve attracties	27	28	28	27	29	+2	+2
<i>dieren-, pret- en themaparken</i>	5	5	5	5	5	0	0
<i>recreatieparken en waterplezier</i>	8	8	8	7	8	+1	0
<i>wetenschap en natuur</i>	9	10	10	10	10	0	+1
<i>sightseeing</i>	5	5	5	5	6	+1	+1
culturele attracties	43	44	45	46	49	+3	+6
<i>erfgoedmusea</i>	20	21	21	22	24	+2	+4
<i>kunstmusea</i>	11	11	12	12	12	0	+1
<i>niet-museale erfgoedattracties</i>	12	12	12	12	13	+1	+1

TOTAAL AANTAL BEZOEKERS	2010	2011	2012	2013	2014	PROVINCIE ANTWERPEN	
						Trend 2013-2014	GJG* 2010-2014
PROVINCIE ANTWERPEN	5 955 460	6 935 862	6 988 026	6 478 512	7 291 180	+12,5%	+5,2%
toeristisch-recreatieve attracties	4.161.934	4.300.139	4.186.092	3.749.360	4.337.786	+15,7%	+1,0%
<i>dieren-, pret- en themaparken</i>	2.671.890	2.794.736	2.609.133	2.402.821	2.838.935	+18,2%	+1,5%
<i>recreatieparken en waterplezier</i>	933.396	849.265	999.067	677.559	826.558	+22,0%	-3,0%
<i>wetenschap en natuur</i>	445.958	546.805	489.695	578.157	564.227	-2,4%	+6,1%
<i>sightseeing</i>	110.690	109.333	88.197	90.823	108.066	+19,0%	-0,6%
culturele attracties	1.793.526	2.635.723	2.801.934	2.729.152	2.953.394	+8,2%	+13,3%
<i>erfgoedmusea</i>	610.004	587.977	596.908	763.069	810.215	+6,2%	+7,4%
<i>kunstmusea</i>	496.751	1.277.568	1.430.033	1.194.552	1.339.943	+12,2%	+28,2%
<i>niet-museale erfgoedattracties</i>	686.771	770.178	774.993	771.531	803.236	+4,1%	+4,0%

GEMIDDELD AANTAL BEZOEKERS	2010	2011	2012	2013	2014	PROVINCIE ANTWERPEN	
						Trend 2013-2014	GJG* 2010-2014
PROVINCIE ANTWERPEN	85.078	96.331	95.726	88.747	93.477	+5,3%	+2,4%
toeristisch-recreatieve attracties	154.146	153.576	149.503	138.865	149.579	+7,7%	-0,7%
<i>dieren-, pret- en themaparken</i>	534.378	558.947	521.827	480.564	567.787	+18,2%	+1,5%
<i>recreatieparken en waterplezier</i>	116.675	106.158	124.883	96.794	103.320	+6,7%	-3,0%
<i>wetenschap en natuur</i>	49.551	54.681	48.970	57.816	56.423	-2,4%	+3,3%
<i>sightseeing</i>	22.138	21.867	17.639	18.165	18.011	-0,8%	-5,0%
culturele attracties	41.710	59.903	62.265	59.329	60.273	+1,6%	+9,6%
<i>erfgoedmusea</i>	30.500	27.999	28.424	34.685	33.759	-2,7%	+2,6%
<i>kunstmusea</i>	45.159	116.143	119.169	99.546	111.662	+12,2%	+25,4%
<i>niet-museale erfgoedattracties</i>	57.231	64.182	64.583	64.294	61.787	-3,9%	+1,9%

* GJG= Globale Jaarlijkse Groei

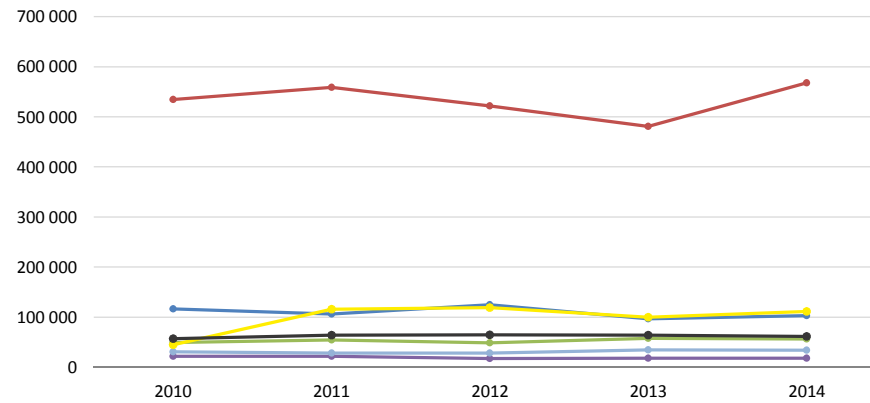
TOTAAL AANTAL BEZOEKERS



PROVINCIE ANTWERPEN



GEMIDDELD AANTAL BEZOEKERS



PROVINCIE ANTWERPEN



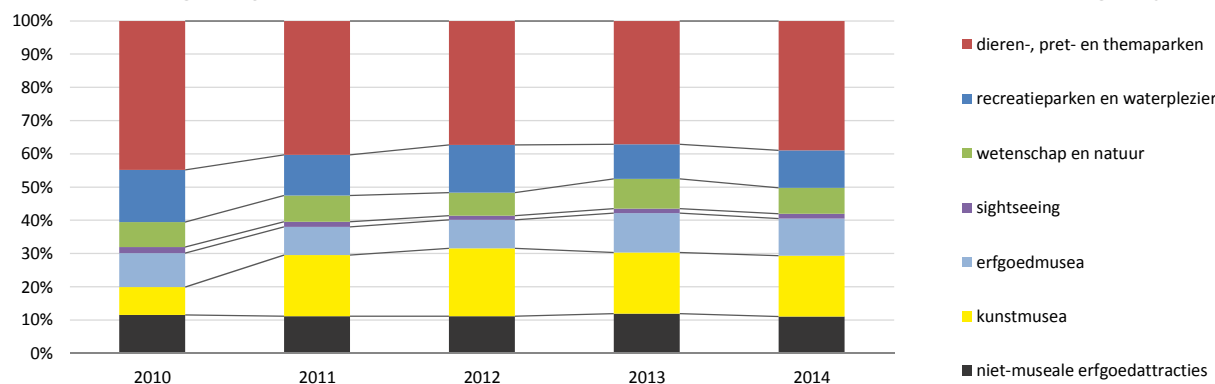
AANDEEL AANTAL BEZOEKERS

PROVINCIE ANTWERPEN

	2010	2011	2012	2013	2014
PROVINCIE ANTWERPEN	100,0%	100,0%	100,0%	100,0%	100,0%
toeristisch-recreatieve attracties	69,9%	62,0%	59,9%	57,9%	59,5%
<i>dieren-, pret- en themaparken</i>	44,9%	40,3%	37,3%	37,1%	38,9%
<i>recreatieparken en waterplezier</i>	15,7%	12,2%	14,3%	10,5%	11,3%
<i>wetenschap en natuur</i>	7,5%	7,9%	7,0%	8,9%	7,7%
<i>sightseeing</i>	1,9%	1,6%	1,3%	1,4%	1,5%
culturele attracties	30,1%	38,0%	40,1%	42,1%	40,5%
<i>erfgoedmusea</i>	10,2%	8,5%	8,5%	11,8%	11,1%
<i>kunstmusea</i>	8,3%	18,4%	20,5%	18,4%	18,4%
<i>niet-museale erfgoedattracties</i>	11,5%	11,1%	11,1%	11,9%	11,0%

AANDEEL AANTAL BEZOEKERS

PROVINCIE ANTWERPEN



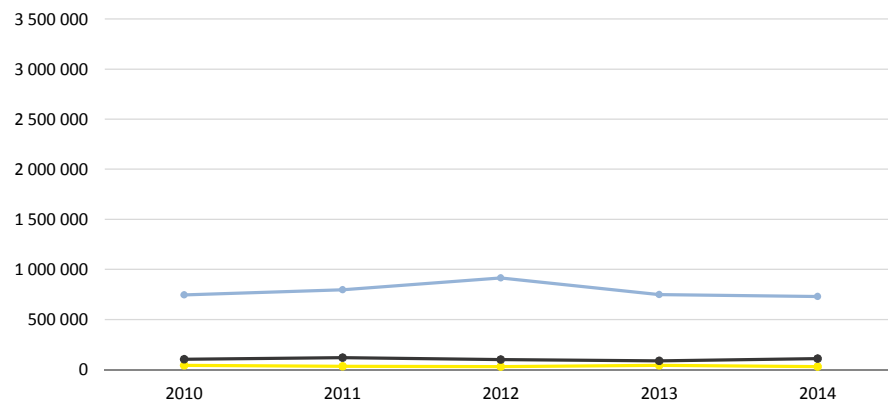
AANTAL ATTRACTIES	2010	2011	2012	2013	2014	PROVINCIE LIMBURG	
						Trend 2013-2014	Trend 2010-2014
PROVINCIE LIMBURG	26	31	35	37	40	+3	+14
toeristisch-recreatieve attracties	9	13	15	18	18	0	+9
<i>dieren-, pret- en themaparken</i>	1	1	1	1	1	0	0
<i>recreatieparken en waterplezier</i>	4	5	5	5	5	0	+1
<i>wetenschap en natuur</i>	2	3	5	5	5	0	+3
<i>sightseeing</i>	2	4	4	7	7	0	+5
culturele attracties	17	18	20	19	22	+3	+5
<i>erfgoedmusea</i>	15	16	18	17	20	+3	+5
<i>kunstmusea</i>	1	1	1	1	1	0	0
<i>niet-museale erfgoedattracties</i>	1	1	1	1	1	0	0

TOTAAL AANTAL BEZOEKERS	2010	2011	2012	2013	2014	PROVINCIE LIMBURG	
						Trend 2013-2014	GJG* 2010-2014
PROVINCIE LIMBURG	1.637.505	1.993.082	2.229.106	2.283.909	2.235.509	-2,1%	+8,1%
toeristisch-recreatieve attracties	749.408	1.046.601	1.183.074	1.403.669	1.369.415	-2,4%	+16,3%
<i>zoos, dieren-, pret- en themaparken</i>	-	-	-	-	-	-	-
<i>recreatieparken en waterplezier</i>	-	-	-	-	-	-	-
<i>wetenschap en natuur</i>	-	-	-	-	-	-	-
<i>sightseeing</i>	-	-	-	-	-	-	-
culturele attracties	888.097	946.481	1.046.032	880.240	866.094	-1,6%	-0,6%
<i>erfgoedmusea</i>	744.436	795.914	914.395	749.600	729.863	-2,6%	-0,5%
<i>kunstmusea</i>	40.782	32.454	30.383	42.437	27.851	-34,4%	-9,1%
<i>niet-museale erfgoedattracties</i>	102.879	118.113	101.254	88.203	108.380	+22,9%	+1,3%

GEMIDDELD AANTAL BEZOEKERS	2010	2011	2012	2013	2014	PROVINCIE LIMBURG	
						Trend 2013-2014	GJG* 2010-2014
PROVINCIE LIMBURG	62.981	64.293	63.689	61.727	55.888	-9,5%	-2,9%
toeristisch-recreatieve attracties	83.268	80.508	78.872	77.982	76.079	-2,4%	-2,2%
<i>zoos, dieren-, pret- en themaparken</i>	-	-	-	-	-	-	-
<i>recreatieparken en waterplezier</i>	-	-	-	-	-	-	-
<i>wetenschap en natuur</i>	-	-	-	-	-	-	-
<i>sightseeing</i>	-	-	-	-	-	-	-
culturele attracties	52.241	52.582	52.302	46.328	39.368	-15,0%	-6,8%
<i>erfgoedmusea</i>	49.629	49.745	50.800	44.094	36.493	-17,2%	-7,4%
<i>kunstmusea</i>	40.782	32.454	30.383	42.437	27.851	-34,4%	-9,1%
<i>niet-museale erfgoedattracties</i>	102.879	118.113	101.254	88.203	108.380	+22,9%	+1,3%

* GJG= Globale Jaarlijkse Groei

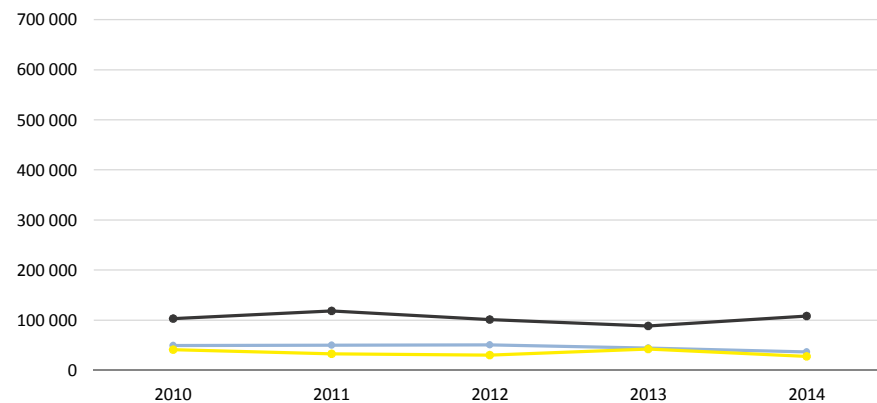
TOTAAL AANTAL BEZOEKERS



PROVINCIE LIMBURG



GEMIDDELD AANTAL BEZOEKERS



PROVINCIE LIMBURG



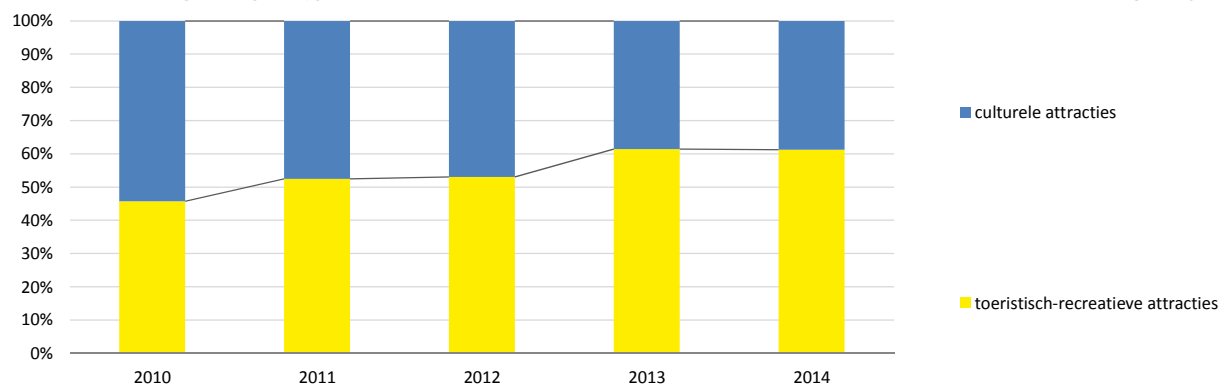
AAANDEEL AANTAL BEZOEKERS

PROVINCIE LIMBURG

	2010	2011	2012	2013	2014
PROVINCIE LIMBURG	100,0%	100,0%	100,0%	100,0%	100,0%
toeristisch-recreatieve attracties	45,8%	52,5%	53,1%	61,5%	61,3%
<i>zoos, dieren-, pret- en themaparken</i>	-	-	-	-	-
<i>recreatieparken en waterplezier</i>	-	-	-	-	-
<i>wetenschap en natuur</i>	-	-	-	-	-
<i>sightseeing</i>	-	-	-	-	-
culturele attracties	54,2%	47,5%	46,9%	38,5%	38,7%
<i>erfgoedmusea</i>	45,5%	39,9%	41,0%	32,8%	32,6%
<i>kunstmusea</i>	2,5%	1,6%	1,4%	1,9%	1,2%
<i>niet-museale erfgoedattracties</i>	6,3%	5,9%	4,5%	3,9%	4,8%

AAANDEEL AANTAL BEZOEKERS IN %

PROVINCIE LIMBURG



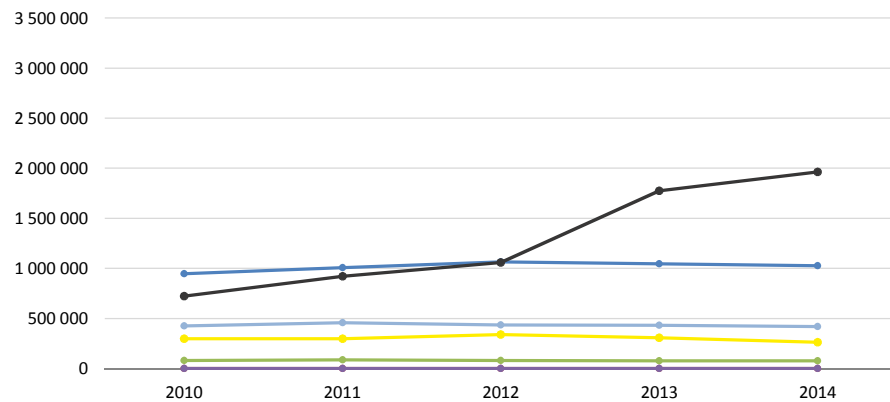
TOTAAL AANTAL ATTRACTIES	2010	2011	2012	2013	PROVINCIE OOST-VLAANDEREN		
					2014	Trend 2013-2014	Trend 2010-2014
PROVINCIE OOST-VLAANDEREN	52	53	54	55	56	+1	+4
toeristisch-recreatieve attracties	11	11	12	12	12	0	+1
<i>dieren-, pret- en themaparken</i>	0	0	0	0	0	0	0
<i>recreatieparken en waterplezier</i>	6	6	7	7	7	0	+1
<i>wetenschap en natuur</i>	5	5	5	5	5	0	0
<i>sightseeing</i>	0	0	0	0	0	0	0
culturele attracties	41	42	42	43	44	+1	+3
<i>erfgoedmusea</i>	20	21	21	21	22	+1	+2
<i>kunstmusea</i>	8	8	8	8	8	0	0
<i>niet-museale erfgoedattracties</i>	13	13	13	14	14	0	+1

TOTAAL AANTAL BEZOEKERS	2010	2011	2012	2013	PROVINCIE OOST-VLAANDEREN		
					2014	Trend 2013-2014	GJG* 2010-2014
PROVINCIE OOST-VLAANDEREN	2.471.361	2.771.559	2.977.259	3.637.052	3.748.755	+3,1%	+11,0%
toeristisch-recreatieve attracties	1.026.907	1.095.876	1.145.041	1.123.391	1.102.197	-1,9%	+1,8%
<i>zoos, dieren-, pret- en themaparken</i>	0	0	0	0	0	-	-
<i>recreatieparken en waterplezier</i>	946.316	1.008.159	1.063.917	1.044.612	1.025.091	-1,9%	+2,0%
<i>wetenschap en natuur</i>	80.591	87.717	81.124	78.779	77.106	-2,1%	-1,1%
<i>sightseeing</i>	0	0	0	0	0	-	-
culturele attracties	1.444.454	1.675.683	1.832.218	2.513.661	2.646.558	+5,3%	+16,3%
<i>erfgoedmusea</i>	424.217	457.533	434.165	431.330	420.576	-2,5%	-0,2%
<i>kunstmusea</i>	297.147	297.588	339.641	306.619	264.072	-13,9%	-2,9%
<i>niet-museale erfgoedattracties</i>	723.090	920.562	1.058.412	1.775.712	1.961.910	+10,5%	+28,3%

GEMIDDELD AANTAL BEZOEKERS	2010	2011	2012	2013	PROVINCIE OOST-VLAANDEREN		
					2014	Trend 2013-2014	GJG* 2010-2014
PROVINCIE OOST-VLAANDEREN	47.526	52.294	55.134	66.128	66.942	+1,2%	+8,9%
toeristisch-recreatieve attracties	93.355	99.625	95.420	93.616	91.850	-1,9%	-0,4%
<i>zoos, dieren-, pret- en themaparken</i>	-	-	-	-	-	-	-
<i>recreatieparken en waterplezier</i>	157.719	168.027	151.988	149.230	146.442	-1,9%	-1,8%
<i>wetenschap en natuur</i>	16.118	17.543	16.225	15.756	15.421	-2,1%	-1,1%
<i>sightseeing</i>	-	-	-	-	-	-	-
culturele attracties	35.231	39.897	43.624	58.457	60.149	+2,9%	+14,3%
<i>erfgoedmusea</i>	21.211	21.787	20.675	20.540	19.117	-6,9%	-2,6%
<i>kunstmusea</i>	37.143	37.199	42.455	38.327	33.009	-13,9%	-2,9%
<i>niet-museale erfgoedattracties</i>	55.622	70.812	81.416	126.837	140.136	+10,5%	+26,0%

* GJG= Globale Jaarlijkse Groei

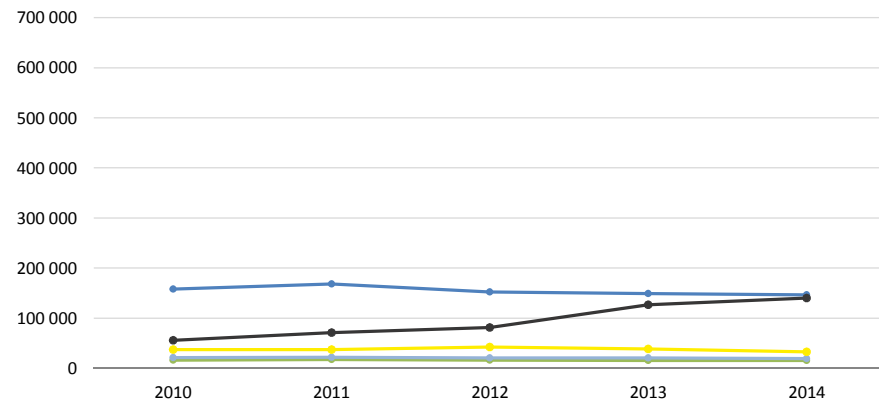
TOTAAL AANTAL BEZOEKERS



PROVINCIE OOST-VLAANDEREN

- dieren-, pret- en themaparken
- recreatieparken en waterplezier
- wetenschap en natuur
- sightseeing
- erfgoedmusea
- kunstmusea
- niet-museale erfgoedattracties

GEMIDDELD AANTAL BEZOEKERS



PROVINCIE OOST-VLAANDEREN

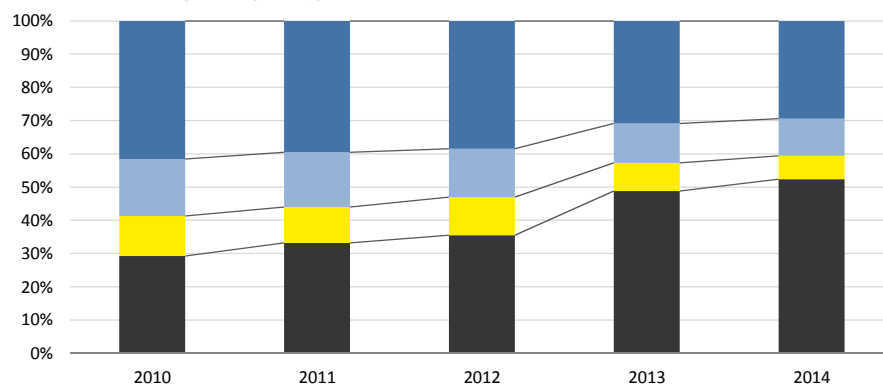
- dieren-, pret- en themaparken
- recreatieparken en waterplezier
- wetenschap en natuur
- sightseeing
- erfgoedmusea
- kunstmusea
- niet-museale erfgoedattracties

AANDEEL AANTAL BEZOEKERS

PROVINCIE OOST-VLAANDEREN

	2010	2011	2012	2013	2014
PROVINCIE OOST-VLAANDEREN	100,0%	100,0%	100,0%	100,0%	100,0%
toeristisch-recreatieve attracties	41,6%	39,5%	38,5%	30,9%	29,4%
zoos, dieren-, pret- en themaparken	0,0%	0,0%	0,0%	0,0%	0,0%
recreatieparken en waterplezier	38,3%	36,4%	35,7%	28,7%	27,3%
wetenschap en natuur	3,3%	3,2%	2,7%	2,2%	2,1%
sightseeing	0,0%	0,0%	0,0%	0,0%	0,0%
culturele attracties	58,4%	60,5%	61,5%	69,1%	70,6%
erfgoedmusea	17,2%	16,5%	14,6%	11,9%	11,2%
kunstmusea	12,0%	10,7%	11,4%	8,4%	7,0%
niet-museale erfgoedattracties	29,3%	33,2%	35,5%	48,8%	52,3%

AANDEEL AANTAL BEZOEKERS IN %



PROVINCIE OOST-VLAANDEREN

- toeristisch-recreatieve attracties
- erfgoedmusea
- kunstmusea
- niet-museale erfgoedattracties

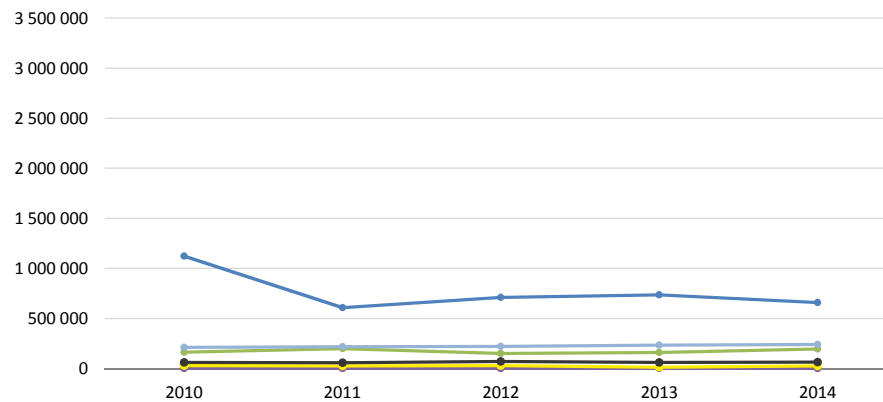
AANTAL ATTRACTIES	2010	2011	2012	2013	PROVINCIE VLAAMS-BRABANT		
					2014	Trend 2013-2014	Trend 2010-2014
PROVINCIE VLAAMS-BRABANT	26	26	26	24	28	+4	+2
toeristisch-recreatieve attracties	8	8	8	8	8	0	0
<i>dieren-, pret- en themaparken</i>	0	0	0	0	0	0	0
<i>recreatieparken en waterplezier</i>	5	5	5	5	5	0	0
<i>wetenschap en natuur</i>	3	3	3	3	3	0	0
<i>sightseeing</i>	0	0	0	0	0	0	0
culturele attracties	18	18	18	16	20	+4	+2
<i>erfgoedmusea</i>	9	9	9	8	11	+3	+2
<i>kunstmusea</i>	3	3	3	2	3	+1	0
<i>niet-museale erfgoedattracties</i>	6	6	6	6	6	0	0

TOTAAL AANTAL BEZOEKERS	2010	2011	2012	2013	2014	PROVINCIE VLAAMS-BRABANT	
						Trend 2013-2014	GJG* 2010-2014
PROVINCIE VLAAMS-BRABANT	1.588.150	1.109.427	1.183.594	1.206.514	1.183.809	-1,9%	-7,1%
toeristisch-recreatieve attracties	1.285.630	807.027	863.174	896.659	854.208	-4,7%	-9,7%
<i>dieren-, pret- en themaparken</i>	0	0	0	0	0	-	-
<i>recreatieparken en waterplezier</i>	1.122.766	608.175	711.612	736.658	657.973	-10,7%	-12,5%
<i>wetenschap en natuur</i>	162.864	198.852	151.562	160.001	196.235	+22,6%	+4,8%
<i>sightseeing</i>	0	0	0	0	0	-	-
culturele attracties	302.520	302.400	320.420	309.855	329.601	+6,4%	+2,2%
<i>erfgoedmusea</i>	210.766	219.493	219.714	235.338	239.720	+1,9%	+3,3%
<i>kunstmusea</i>	28.949	25.912	30.349	14.507	26.046	+79,5%	-2,6%
<i>niet-museale erfgoedattracties</i>	62.805	56.995	70.357	60.010	63.835	+6,4%	+0,4%

GEMIDDELD AANTAL BEZOEKERS	2010	2011	2012	2013	2014	PROVINCIE VLAAMS-BRABANT	
						Trend 2013-2014	GJG* 2010-2014
PROVINCIE VLAAMS-BRABANT	61.083	42.670	45.523	50.271	42.279	-15,9%	-8,8%
toeristisch-recreatieve attracties	160.704	100.878	107.897	112.082	106.776	-4,7%	-9,7%
<i>dieren-, pret- en themaparken</i>	-	-	-	-	-	-	-
<i>recreatieparken en waterplezier</i>	224.553	121.635	142.322	147.332	131.595	-10,7%	-12,5%
<i>wetenschap en natuur</i>	54.288	66.284	50.521	53.334	65.412	+22,6%	+4,8%
<i>sightseeing</i>	-	-	-	-	-	-	-
culturele attracties	16.807	16.800	17.801	19.366	16.480	-14,9%	-0,5%
<i>erfgoedmusea</i>	23.418	24.388	24.413	29.417	21.793	-25,9%	-1,8%
<i>kunstmusea</i>	9.650	8.637	10.116	7.254	8.682	+19,7%	-2,6%
<i>niet-museale erfgoedattracties</i>	10.468	9.499	11.726	10.002	10.639	+6,4%	+0,4%

* GJG= Globale Jaarlijkse Groei

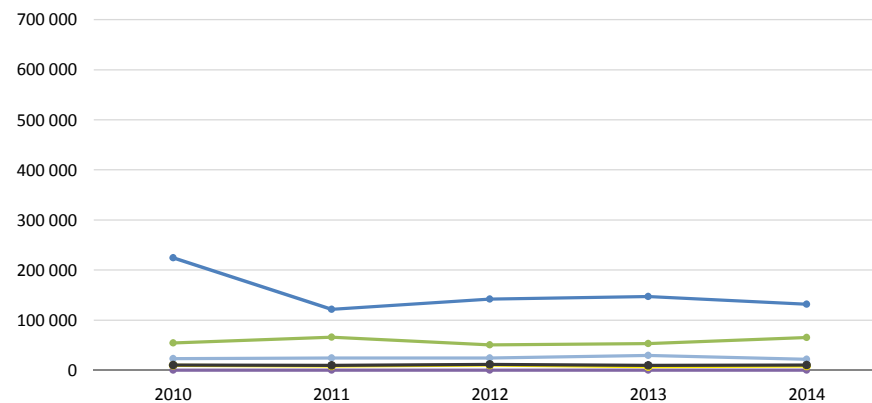
TOTAAL AANTAL BEZOEKERS



PROVINCIE VLAAMS-BRABANT

- dieren-, pret- en themaparken
- recreatieparken en waterplezier
- wetenschap en natuur
- sightseeing
- erfgoedmusea
- kunstmusea
- niet-museale erfgoedattracties

GEMIDDELD AANTAL BEZOEKERS



PROVINCIE VLAAMS-BRABANT

- dieren-, pret- en themaparken
- recreatieparken en waterplezier
- wetenschap en natuur
- sightseeing
- erfgoedmusea
- kunstmusea
- niet-museale erfgoedattracties

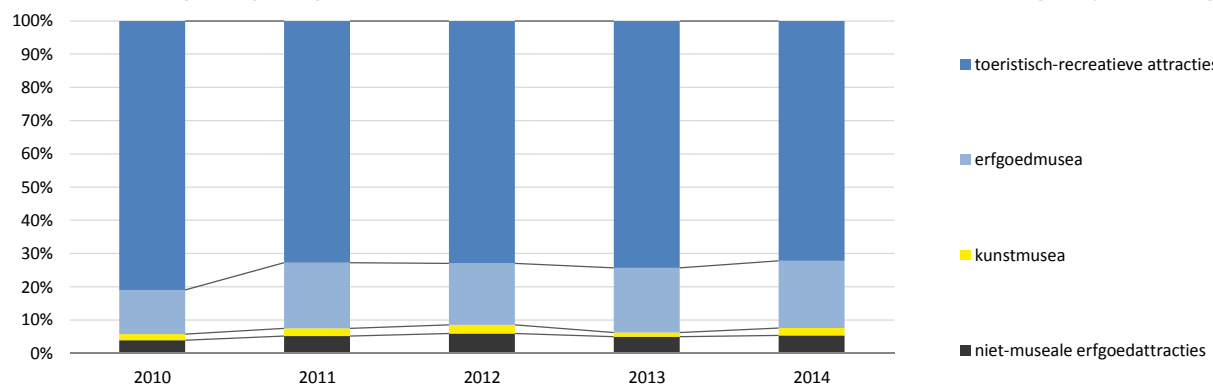
AANDEEL AANTAL BEZOEKERS

PROVINCIE VLAAMS-BRABANT

	2010	2011	2012	2013	2014
PROVINCIE VLAAMS-BRABANT	100,0%	100,0%	100,0%	100,0%	100,0%
toeristisch-recreatieve attracties	81,0%	72,7%	72,9%	74,3%	72,2%
<i>dieren-, pret- en themaparken</i>	0,0%	0,0%	0,0%	0,0%	0,0%
<i>recreatieparken en waterplezier</i>	70,7%	54,8%	60,1%	61,1%	55,6%
<i>wetenschap en natuur</i>	10,3%	17,9%	12,8%	13,3%	16,6%
<i>sightseeing</i>	0,0%	0,0%	0,0%	0,0%	0,0%
culturele attracties	19,0%	27,3%	27,1%	25,7%	27,8%
<i>erfgoedmusea</i>	13,3%	19,8%	18,6%	19,5%	20,2%
<i>kunstmusea</i>	1,8%	2,3%	2,6%	1,2%	2,2%
<i>niet-museale erfgoedattracties</i>	4,0%	5,1%	5,9%	5,0%	5,4%

AANDEEL AANTAL BEZOEKERS IN %

PROVINCIE VLAAMS-BRABANT



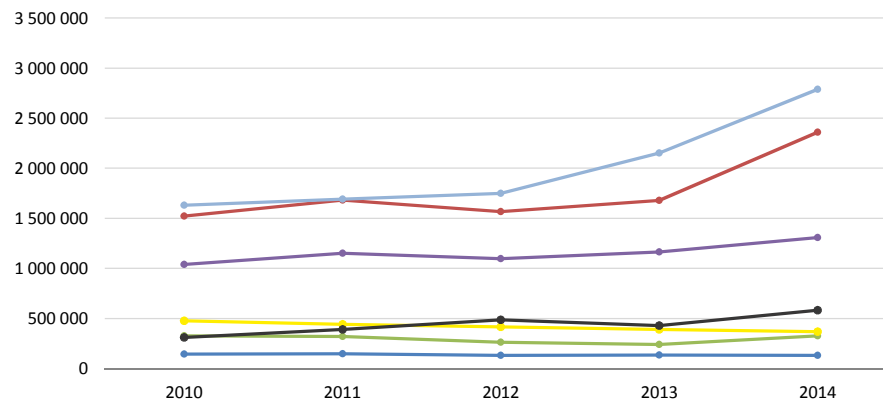
AANTAL ATTRACTIES	PROVINCIE WEST-VLAANDEREN						
	2010	2011	2012	2013	2014	Trend 2013-2014	Trend 2010-2014
PROVINCIE WEST-VLAANDEREN	90	95	99	99	104	+5	+14
toeristisch-recreatieve attracties	23	24	24	25	27	+2	+4
<i>dieren-, pret- en themaparken</i>	5	5	5	5	6	+1	+1
<i>recreatieparken en waterplezier</i>	2	2	2	2	2	0	0
<i>wetenschap en natuur</i>	9	9	9	9	10	+1	+1
<i>sightseeing</i>	7	8	8	9	9	0	+2
culturele attracties	67	71	75	74	77	+3	+10
<i>erfgoedmusea</i>	49	53	56	54	57	+3	+8
<i>kunstmusea</i>	10	10	10	10	10	0	0
<i>niet-museale erfgoedattracties</i>	8	8	9	10	10	0	+2

TOTAAL AANTAL BEZOEKERS	PROVINCIE WEST-VLAANDEREN						
	2010	2011	2012	2013	2014	Trend 2013-2014	GJG* 2010-2014
PROVINCIE WEST-VLAANDEREN	5.451.562	5.823.952	5.705.262	6.187.661	7.869.133	+27,2%	+9,6%
toeristisch-recreatieve attracties	3.033.078	3.297.488	3.054.741	3.218.428	4.129.974	+28,3%	+8,0%
<i>dieren-, pret- en themaparken</i>	1.523.237	1.680.899	1.565.246	1.678.528	2.359.663	+40,6%	+11,6%
<i>recreatieparken en waterplezier</i>	144.030	147.582	130.547	135.725	133.276	-1,8%	-1,9%
<i>wetenschap en natuur</i>	326.146	318.721	261.597	239.920	327.643	+36,6%	+0,1%
<i>sightseeing</i>	1.039.665	1.150.286	1.097.351	1.164.255	1.309.392	+12,5%	+5,9%
culturele attracties	2.418.484	2.526.464	2.650.521	2.969.233	3.739.159	+25,9%	+11,5%
<i>erfgoedmusea</i>	1.629.550	1.692.931	1.748.009	2.150.806	2.788.249	+29,6%	+14,4%
<i>kunstmusea</i>	476.656	442.923	417.579	390.789	368.940	-5,6%	-6,2%
<i>niet-museale erfgoedattracties</i>	312.278	390.610	484.933	427.638	581.970	+36,1%	+16,8%

GEMIDDELD AANTAL BEZOEKERS	PROVINCIE WEST-VLAANDEREN						
	2010	2011	2012	2013	2014	Trend 2013-2014	GJG* 2010-2014
PROVINCIE WEST-VLAANDEREN	60.573	61.305	57.629	62.502	75.665	+21,1%	+5,7%
toeristisch-recreatieve attracties	131.873	137.395	127.281	128.737	152.962	+18,8%	+3,8%
<i>dieren-, pret- en themaparken</i>	304.647	336.180	313.049	335.706	393.277	+17,1%	+6,6%
<i>recreatieparken en waterplezier</i>	72.015	73.791	65.274	67.863	66.638	-1,8%	-1,9%
<i>wetenschap en natuur</i>	36.238	35.413	29.066	26.658	32.764	+22,9%	-2,5%
<i>sightseeing</i>	148.524	143.786	137.169	129.362	145.488	+12,5%	-0,5%
culturele attracties	36.097	35.584	35.340	40.125	48.561	+21,0%	+7,7%
<i>erfgoedmusea</i>	33.256	31.942	31.214	39.830	48.917	+22,8%	+10,1%
<i>kunstmusea</i>	47.666	44.292	41.758	39.079	36.894	-5,6%	-6,2%
<i>niet-museale erfgoedattracties</i>	39.035	48.826	53.881	42.764	58.197	+36,1%	+10,5%

* GJG= Globale Jaarlijkse Groei

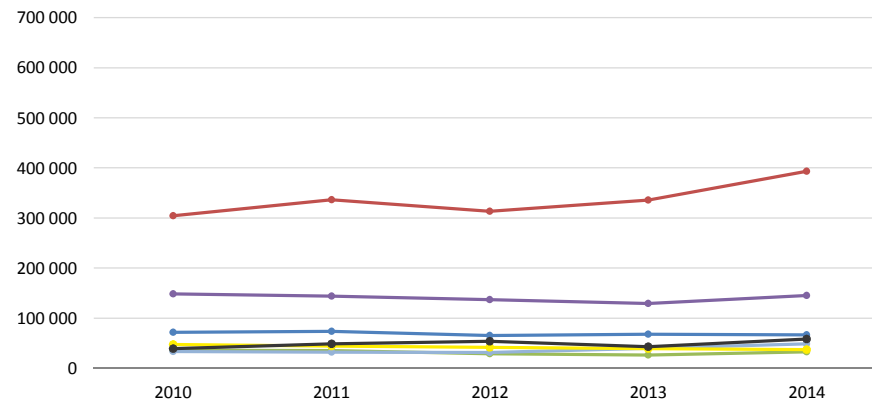
TOTAAL AANTAL BEZOEKERS



PROVINCIE WEST-VLAANDEREN



GEMIDDELD AANTAL BEZOEKERS



PROVINCIE WEST-VLAANDEREN

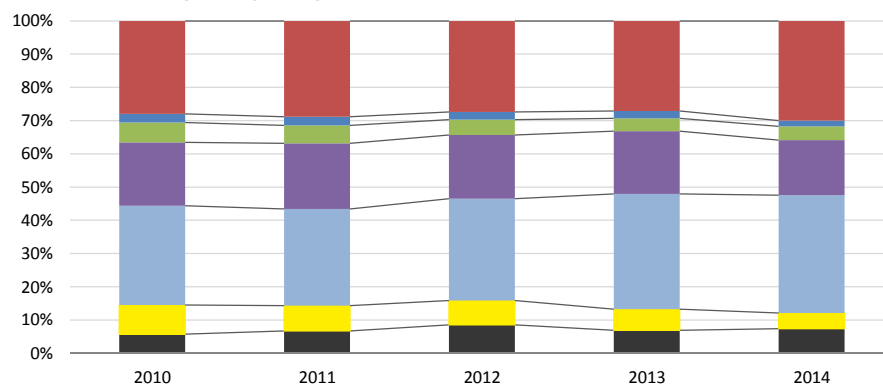


AANDEEL AANTAL BEZOEKERS

PROVINCIE WEST-VLAANDEREN

	2010	2011	2012	2013	2014
PROVINCIE WEST-VLAANDEREN	100,0%	100,0%	100,0%	100,0%	100,0%
toeristisch-recreatieve attracties	55,6%	56,6%	53,5%	52,0%	52,5%
<i>dieren-, pret- en themaparken</i>	27,9%	28,9%	27,4%	27,1%	30,0%
<i>recreatieparken en waterplezier</i>	2,6%	2,5%	2,3%	2,2%	1,7%
<i>wetenschap en natuur</i>	6,0%	5,5%	4,6%	3,9%	4,2%
<i>sightseeing</i>	19,1%	19,8%	19,2%	18,8%	16,6%
culturele attracties	44,4%	43,4%	46,5%	48,0%	47,5%
<i>erfgoedmusea</i>	29,9%	29,1%	30,6%	34,8%	35,4%
<i>kunstmusea</i>	8,7%	7,6%	7,3%	6,3%	4,7%
<i>niet-museale erfgoedattracties</i>	5,7%	6,7%	8,5%	6,9%	7,4%

AANDEEL AANTAL BEZOEKERS IN %



PROVINCIE WEST-VLAANDEREN

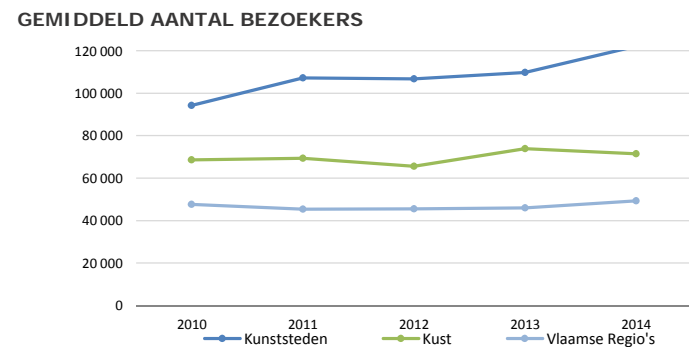
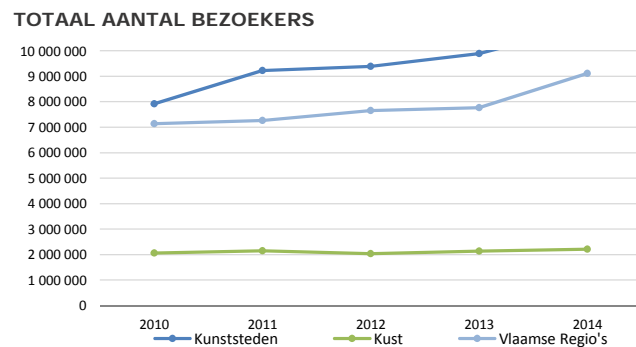
- dieren-, pret- en themaparken
- recreatieparken en waterplezier
- wetenschap en natuur
- sightseeing
- erfgoedmusea
- kunstmusea
- niet-museale erfgoedattracties

Aanbod toeristische attracties Kunststeden, Kust, Vlaamse Regio's

Kunststeden	31
Kust	34
Vlaamse Regio's	37

TOTAAL AANTAL BEZOEKERS	2010	2011	2012	2013	2014	KUNSTSTEDEN	
						Trend 2013-2014	GJG* 2010-2014
Kunststeden	7.911.034	9.219.496	9.392.971	9.885.656	10.996.698	+11,2%	+8,6%
Kust	2.056.035	2.149.735	2.031.224	2.141.469	2.216.497	+3,5%	+1,9%
Vlaamse Regio's	7.136.969	7.264.651	7.659.052	7.766.523	9.115.191	+17,4%	+6,3%

GEMIDDELD AANTAL BEZOEKERS	2010	2011	2012	2013	2014	KUNSTSTEDEN, KUST EN VLAAMSE REGIO'S	
						Trend 2013-2014	GJG* 2010-2014
Kunststeden	94.179	107.203	106.738	109.841	122.186	+11,2%	+6,7%
Kust	68.535	69.346	65.523	73.844	71.500	-3,2%	+1,1%
Vlaamse Regio's	47.580	45.404	45.590	45.956	49.271	+7,2%	+0,9%



* GJG= Globale Jaarlijkse Groei

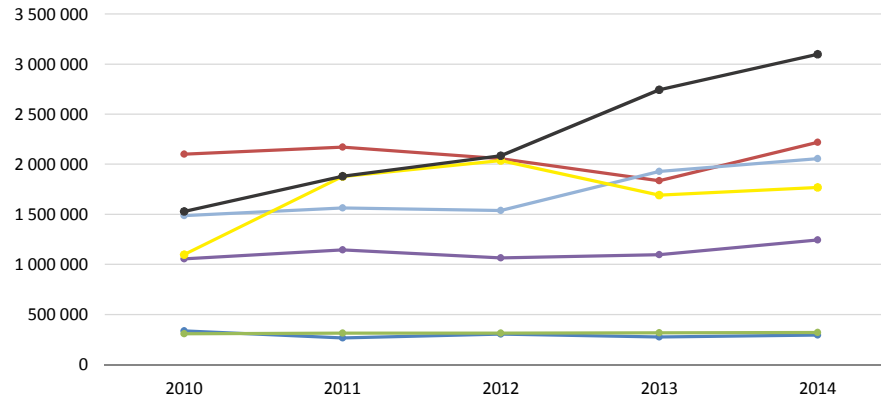
AANTAL ATTRACTIES	2010	2011	2012	2013	2014	KUNSTSTEDEN	
						Trend 2013-2014	Trend 2010-2014
KUNSTSTEDEN	84	86	88	90	90	0	+6
toeristisch-recreatieve attracties	13	13	13	13	13	0	0
<i>dieren-, pret- en themaparken</i>	4	4	4	4	4	0	0
<i>recreatieparken en waterplezier</i>	2	2	2	2	2	0	0
<i>wetenschap en natuur</i>	3	3	3	3	3	0	0
<i>sightseeing</i>	4	4	4	4	4	0	0
culturele attracties	71	73	75	77	77	0	+6
<i>erfgoedmusea</i>	31	33	34	35	35	0	+4
<i>kunstmusea</i>	17	17	18	18	18	0	+1
<i>niet-museale erfgoedattracties</i>	23	23	23	24	24	0	+1

TOTAAL AANTAL BEZOEKERS	2010	2011	2012	2013	2014	KUNSTSTEDEN	
						Trend 2013-2014	GJG* 2010-2014
KUNSTSTEDEN	7.911.034	9.219.496	9.392.971	9.885.656	10.996.698	+11,2%	+8,6%
toeristisch-recreatieve attracties	3.798.947	3.897.779	3.735.860	3.525.000	4.077.870	+15,7%	+1,8%
<i>dieren-, pret- en themaparken</i>	2.100.650	2.172.084	2.054.451	1.836.717	2.219.222	+20,8%	+1,4%
<i>recreatieparken en waterplezier</i>	334.981	266.405	302.803	274.236	294.785	+7,5%	-3,1%
<i>wetenschap en natuur</i>	306.897	314.888	314.159	317.982	319.555	+0,5%	+1,0%
<i>sightseeing</i>	1.056.419	1.144.402	1.064.447	1.096.065	1.244.308	+13,5%	+4,2%
culturele attracties	4.112.087	5.321.717	5.657.111	6.360.656	6.918.828	+8,8%	+13,9%
<i>erfgoedmusea</i>	1.487.980	1.563.842	1.536.872	1.928.690	2.054.518	+6,5%	+8,4%
<i>kunstmusea</i>	1.095.629	1.876.461	2.035.187	1.689.885	1.767.711	+4,6%	+12,7%
<i>niet-museale erfgoedattracties</i>	1.528.478	1.881.414	2.085.052	2.742.081	3.096.599	+12,9%	+19,3%

GEMIDDELD AANTAL BEZOEKERS	2010	2011	2012	2013	2014	KUNSTSTEDEN	
						Trend 2013-2014	GJG* 2010-2014
KUNSTSTEDEN	94.179	107.203	106.738	109.841	122.186	+11,2%	+6,7%
toeristisch-recreatieve attracties	292.227	299.829	287.374	271.154	313.682	+15,7%	+1,8%
<i>dieren-, pret- en themaparken</i>	525.163	543.021	513.613	459.179	554.806	+20,8%	+1,4%
<i>recreatieparken en waterplezier</i>	167.491	133.203	151.402	137.118	147.393	+7,5%	-3,1%
<i>wetenschap en natuur</i>	102.299	104.963	104.720	105.994	106.518	+0,5%	+1,0%
<i>sightseeing</i>	264.105	286.101	266.112	274.016	311.077	+13,5%	+4,2%
culturele attracties	57.917	72.900	75.428	82.606	89.855	+8,8%	+11,6%
<i>erfgoedmusea</i>	47.999	47.389	45.202	55.105	58.701	+6,5%	+5,2%
<i>kunstmusea</i>	64.449	110.380	113.066	93.883	98.206	+4,6%	+11,1%
<i>niet-museale erfgoedattracties</i>	66.456	81.801	90.654	114.253	129.025	+12,9%	+18,0%

* GJG= Globale Jaarlijkse Groei

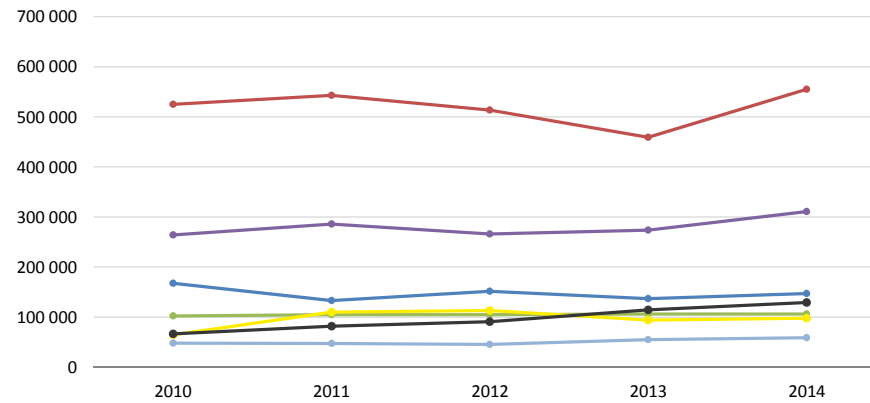
TOTAAL AANTAL BEZOEKERS



KUNSTSTEDEN



GEMIDDELD AANTAL BEZOEKERS



KUNSTSTEDEN

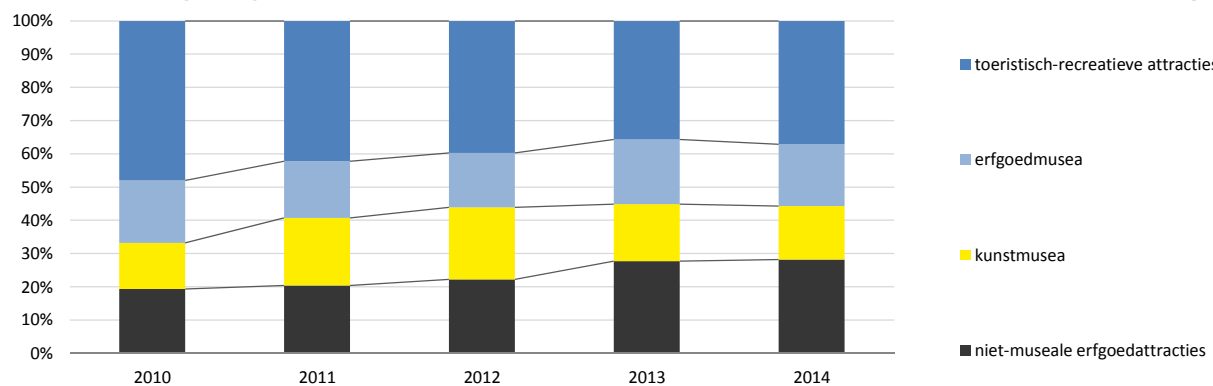


AANDEEL AANTAL BEZOEKERS

	2010	2011	2012	2013	2014
KUNSTSTEDEN	100,0%	100,0%	100,0%	100,0%	100,0%
toeristisch-recreatieve attracties	48,0%	42,3%	39,8%	35,7%	37,1%
<i>dieren-, pret- en themaparken</i>	26,6%	23,6%	21,9%	18,6%	20,2%
<i>recreatieparken en waterplezier</i>	4,2%	2,9%	3,2%	2,8%	2,7%
<i>wetenschap en natuur</i>	3,9%	3,4%	3,3%	3,2%	2,9%
<i>sightseeing</i>	13,4%	12,4%	11,3%	11,1%	11,3%
culturele attracties	52,0%	57,7%	60,2%	64,3%	62,9%
<i>erfgoedmusea</i>	18,8%	17,0%	16,4%	19,5%	18,7%
<i>kunstmusea</i>	13,8%	20,4%	21,7%	17,1%	16,1%
<i>niet-museale erfgoedattracties</i>	19,3%	20,4%	22,2%	27,7%	28,2%

KUNSTSTEDEN

AANDEEL AANTAL BEZOEKERS



KUNSTSTEDEN

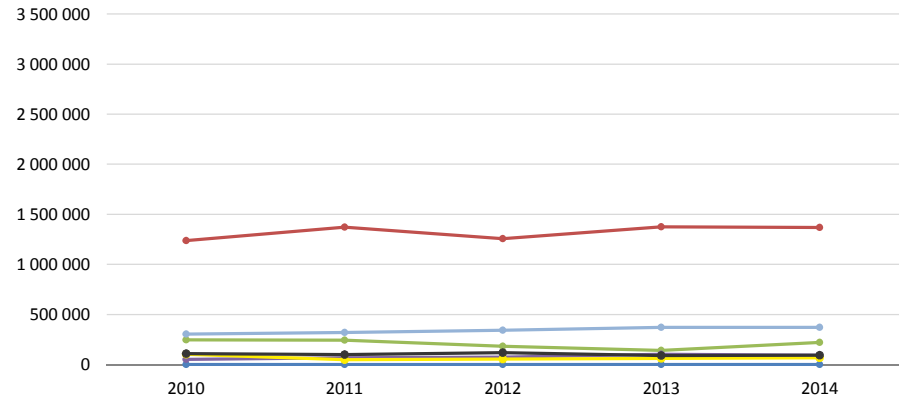
AANTAL ATTRACTIES						Trend	KUST
	2010	2011	2012	2013	2014	2013-2014	Trend 2010-2014
KUST	30	31	31	29	31	+2	+1
toeristisch-recreatieve attracties	12	12	12	11	12	+1	0
<i>dieren-, pret- en themaparken</i>	4	4	4	4	4	0	0
<i>recreatieparken en waterplezier</i>	0	0	0	0	0	0	0
<i>wetenschap en natuur</i>	4	4	4	3	4	+1	0
<i>sightseeing</i>	4	4	4	4	4	0	0
culturele attracties	18	19	19	18	19	+1	+1
<i>erfgoedmusea</i>	12	13	13	12	13	+1	+1
<i>kunstmusea</i>	3	3	3	3	3	0	0
<i>niet-museale erfgoedattracties</i>	3	3	3	3	3	0	0

TOTAAL AANTAL BEZOEKERS						Trend	KUST
	2010	2011	2012	2013	2014	2013-2014	GJG* 2010-2014
KUST	2.056.035	2.149.735	2.031.224	2.141.469	2.216.497	+3,5%	+1,9%
toeristisch-recreatieve attracties	1.538.512	1.681.130	1.513.878	1.617.381	1.680.920	+3,9%	+2,2%
<i>zoos, dieren-, pret- en themaparken</i>	1.239.105	1.371.303	1.256.579	1.375.179	1.367.122	-0,6%	+2,5%
<i>recreatieparken en waterplezier</i>	0	0	0	0	0	-	-
<i>wetenschap en natuur</i>	247.138	243.023	184.091	139.818	221.171	+58,2%	-2,7%
<i>sightseeing</i>	52.269	66.804	73.208	102.384	92.627	-9,5%	+15,4%
culturele attracties	517.523	468.605	517.346	524.088	535.577	+2,2%	+0,9%
<i>erfgoedmusea</i>	304 361	321 590	342 411	370 196	372 996	+0,8%	+5,2%
<i>kunstmusea</i>	103 835	47 295	55 590	62 340	67 774	+8,7%	-10,1%
<i>niet-museale erfgoedattracties</i>	109 327	99 720	119 345	91 552	94 807	+3,6%	-3,5%

GEMIDDELD AANTAL BEZOEKERS						Trend	KUST
	2010	2011	2012	2013	2014	2013-2014	GJG* 2010-2014
KUST	68.535	69.346	65.523	73.844	71.500	-3,2%	+1,1%
toeristisch-recreatieve attracties	128.209	140.094	126.157	147.035	140.077	-4,7%	+2,2%
<i>zoos, dieren-, pret- en themaparken</i>	309.776	342.826	314.145	343.795	341.781	-0,6%	+2,5%
<i>recreatieparken en waterplezier</i>	-	-	-	-	-	-	-
<i>wetenschap en natuur</i>	61.785	60.756	46.023	46.606	55.293	+18,6%	-2,7%
<i>sightseeing</i>	13.067	16.701	18.302	25.596	23.157	-9,5%	+15,4%
culturele attracties	28.751	24.663	27.229	29.116	28.188	-3,2%	-0,5%
<i>erfgoedmusea</i>	25 363	24 738	26 339	30 850	28 692	-7,0%	+3,1%
<i>kunstmusea</i>	34 612	15 765	18 530	20 780	22 591	+8,7%	-10,1%
<i>niet-museale erfgoedattracties</i>	36 442	33 240	39 782	30 517	31 602	+3,6%	-3,5%

* GJG= Globale Jaarlijkse Groei

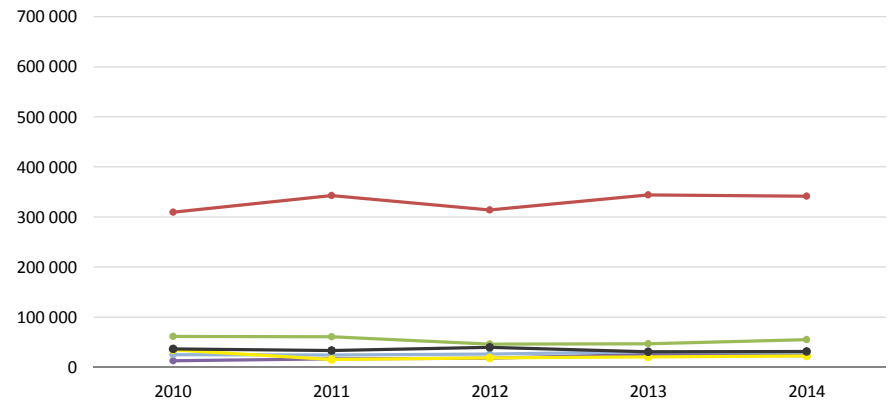
TOTAAL AANTAL BEZOEKERS



KUST

- dieren-, pret- en themaparken
- recreatieparken en waterplezier
- wetenschap en natuur
- sightseeing
- erfgoedmusea
- kunstmusea
- niet-museale erfgoedattracties

GEMIDDELD AANTAL BEZOEKERS



KUST

- dieren-, pret- en themaparken
- recreatieparken en waterplezier
- wetenschap en natuur
- sightseeing
- erfgoedmusea
- kunstmusea
- niet-museale erfgoedattracties

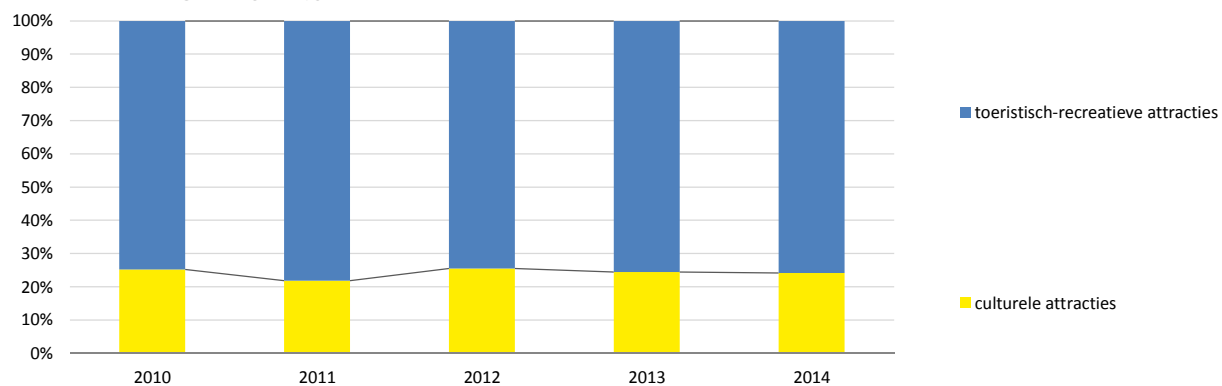
AANDEEL AANTAL BEZOEKERS

KUST

	2010	2011	2012	2013	2014
KUST	100,0%	100,0%	100,0%	100,0%	100,0%
toeristisch-recreatieve attracties	74,8%	78,2%	74,5%	75,5%	75,8%
zoos, dieren-, pret- en themaparken	60,3%	63,8%	61,9%	64,2%	61,7%
recreatieparken en waterplezier	0,0%	0,0%	0,0%	0,0%	0,0%
wetenschap en natuur	12,0%	11,3%	9,1%	6,5%	10,0%
sightseeing	2,5%	3,1%	3,6%	4,8%	4,2%
culturele attracties	25,2%	21,8%	25,5%	24,5%	24,2%
erfgoedmusea	14,8%	15,0%	16,9%	17,3%	16,8%
kunstmusea	5,1%	2,2%	2,7%	2,9%	3,1%
niet-museale erfgoedattracties	5,3%	4,6%	5,9%	4,3%	4,3%

AANDEEL AANTAL BEZOEKERS IN %

KUST



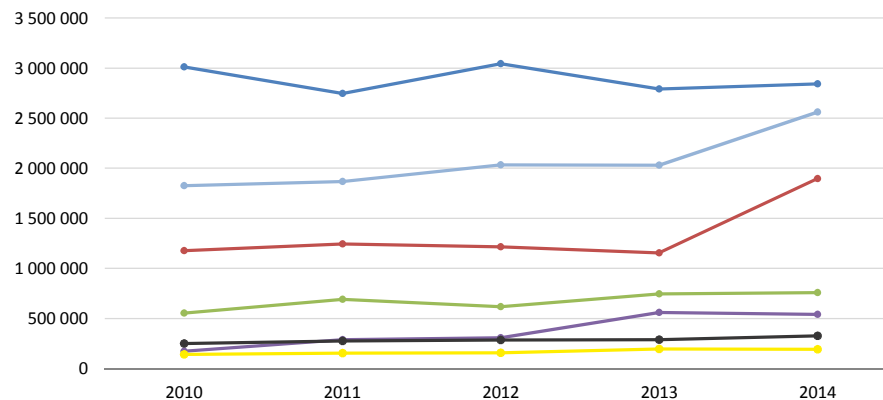
TOTAAL AANTAL ATTRACTIES	2010	2011	2012	2013	2014	VLAAMSE REGIO'S	
						Trend 2013-2014	Trend 2010-2014
VLAAMSE REGIO'S	150	160	168	169	185	+16	+35
toeristisch-recreatieve attracties	53	59	62	66	69	+3	+16
<i>dieren-, pret- en themaparken</i>	3	3	3	3	4	+1	+1
<i>recreatieparken en waterplezier</i>	23	24	25	24	25	+1	+2
<i>wetenschap en natuur</i>	21	23	25	26	26	0	+5
<i>sightseeing</i>	6	9	9	13	14	+1	+8
culturele attracties	97	101	106	103	116	+13	+19
<i>erfgoedmusea</i>	70	74	78	75	86	+11	+16
<i>kunstmusea</i>	13	13	13	12	13	+1	0
<i>niet-museale erfgoedattracties</i>	14	14	15	16	17	+1	+3

TOTAAL AANTAL BEZOEKERS	2010	2011	2012	2013	2014	VLAAMSE REGIO'S	
						Trend 2013-2014	GJG* 2010-2014
VLAAMSE REGIO'S	7.136.969	7.264.651	7.659.052	7.766.523	9.115.191	+17,4%	+6,3%
toeristisch-recreatieve attracties	4.919.498	4.968.222	5.182.384	5.249.126	6.034.790	+15,0%	+5,2%
<i>zoos, dieren-, pret- en themaparken</i>	1.178.126	1.244.877	1.214.195	1.153.728	1.895.754	+64,3%	+12,6%
<i>recreatieparken en waterplezier</i>	3.013.050	2.745.185	3.043.352	2.789.761	2.840.800	+1,8%	-1,5%
<i>wetenschap en natuur</i>	554.754	691.087	617.397	744.616	758.638	+1,9%	+8,1%
<i>sightseeing</i>	173.568	287.073	307.440	561.021	539.598	-3,8%	+32,8%
culturele attracties	2.217.471	2.296.429	2.476.668	2.517.397	3.080.401	+22,4%	+8,6%
<i>erfgoedmusea</i>	1.826.632	1.868.416	2.033.908	2.031.257	2.561.109	+26,1%	+8,8%
<i>kunstmusea</i>	140.821	152.689	157.208	196.679	191.367	-2,7%	+8,0%
<i>niet-museale erfgoedattracties</i>	250.018	275.324	285.552	289.461	327.925	+13,3%	+7,0%

GEMIDDELD AANTAL BEZOEKERS	2010	2011	2012	2013	2014	VLAAMSE REGIO'S	
						Trend 2013-2014	GJG* 2010-2014
VLAAMSE REGIO'S	47.580	45.404	45.590	45.956	49.271	+7,2%	+0,9%
toeristisch-recreatieve attracties	92.821	84.207	83.587	79.532	87.461	+10,0%	-1,5%
<i>zoos, dieren-, pret- en themaparken</i>	392.709	414.959	404.732	384.576	473.939	+23,2%	+4,8%
<i>recreatieparken en waterplezier</i>	131.002	114.383	121.734	116.240	113.632	-2,2%	-3,5%
<i>wetenschap en natuur</i>	26.417	30.047	24.696	28.639	29.178	+1,9%	+2,5%
<i>sightseeing</i>	28.928	31.897	34.160	43.155	38.543	-10,7%	+7,4%
culturele attracties	22.861	22.737	23.365	24.441	26.555	+8,7%	+3,8%
<i>erfgoedmusea</i>	26.095	25.249	26.076	27.083	29.780	+10,0%	+3,4%
<i>kunstmusea</i>	10.832	11.745	12.093	16.390	14.721	-10,2%	+8,0%
<i>niet-museale erfgoedattracties</i>	17.858	19.666	19.037	18.091	19.290	+6,6%	+1,9%

* GJG= Globale Jaarlijkse Groei

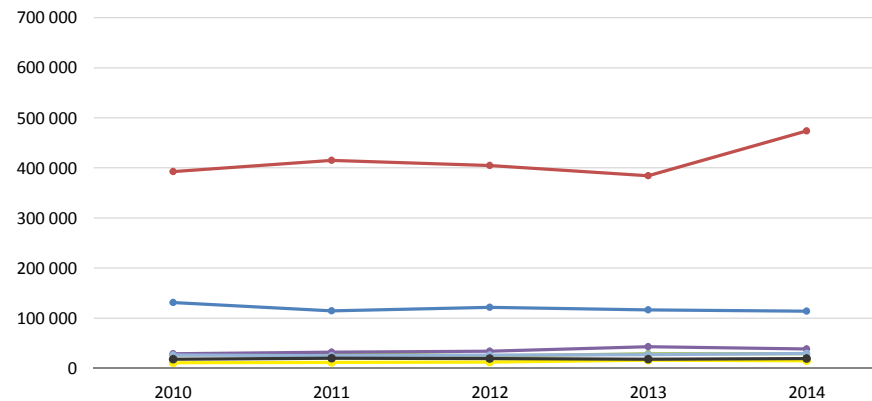
TOTAAL AANTAL BEZOEKERS



VLAAMSE REGIO'S

- dieren-, pret- en themaparken
- recreatieparken en waterplezier
- wetenschap en natuur
- sightseeing
- erfgoedmusea
- kunstmusea
- niet-museale erfgoedattracties

GEMIDDELD AANTAL BEZOEKERS



VLAAMSE REGIO'S

- dieren-, pret- en themaparken
- recreatieparken en waterplezier
- wetenschap en natuur
- sightseeing
- erfgoedmusea
- kunstmusea
- niet-museale erfgoedattracties

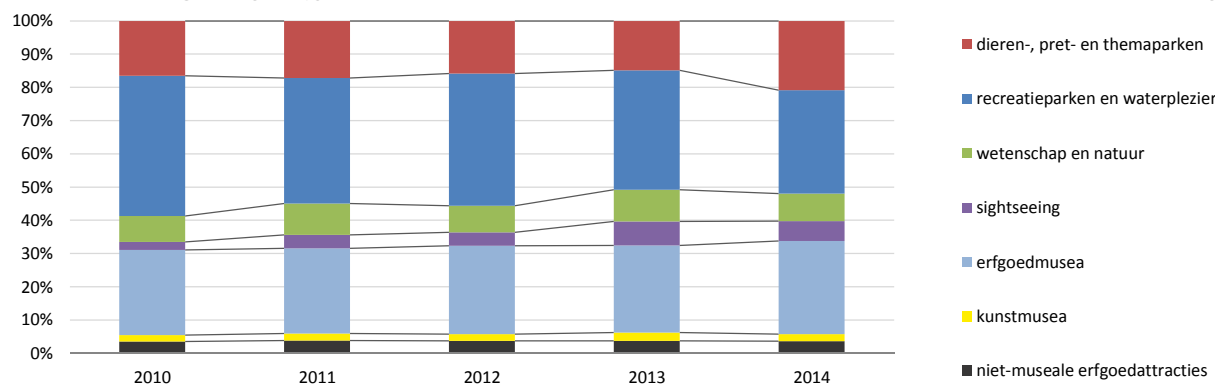
AANDEEL AANTAL BEZOEKERS

VLAAMSE REGIO'S

	2010	2011	2012	2013	2014
VLAAMSE REGIO'S	100,0%	100,0%	100,0%	100,0%	100,0%
toeristisch-recreatieve attracties	68,9%	68,4%	67,7%	67,6%	66,2%
zoos, dieren-, pret- en themaparken	16,5%	17,1%	15,9%	14,9%	20,8%
recreatieparken en waterplezier	42,2%	37,8%	39,7%	35,9%	31,2%
wetenschap en natuur	7,8%	9,5%	8,1%	9,6%	8,3%
sightseeing	2,4%	4,0%	4,0%	7,2%	5,9%
culturele attracties	31,1%	31,6%	32,3%	32,4%	33,8%
erfgoedmusea	25,6%	25,7%	26,6%	26,2%	28,1%
kunstmusea	2,0%	2,1%	2,1%	2,5%	2,1%
niet-museale erfgoedattracties	3,5%	3,8%	3,7%	3,7%	3,6%

AANDEEL AANTAL BEZOEKERS IN %

VLAAMSE REGIO'S



Aanbod toeristische attracties Kunststeden

Antwerpen	42
Brugge	45
Gent	48
Leuven	51
Mechelen	52

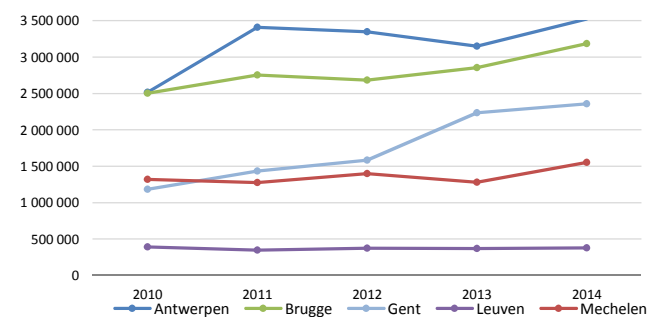
TOTAAL AANTAL BEZOEKERS

						KUNSTSTEDEN	
	2010	2011	2012	2013	2014	Trend 2013-2014	GJG* 2010-2014
Antwerpen	2.516.873	3.409.647	3.349.057	3.147.205	3.522.799	+11,9%	+8,8%
Brugge	2.501.444	2.752.524	2.685.029	2.855.372	3.185.954	+11,6%	+6,2%
Gent	1.181.272	1.434.178	1.585.009	2.233.836	2.359.137	+5,6%	+18,9%
Leuven	393.061	348.079	375.621	370.908	377.125	+1,7%	-1,0%
Mechelen	1.318.384	1.275.068	1.398.255	1.278.335	1.551.683	+21,4%	+4,2%

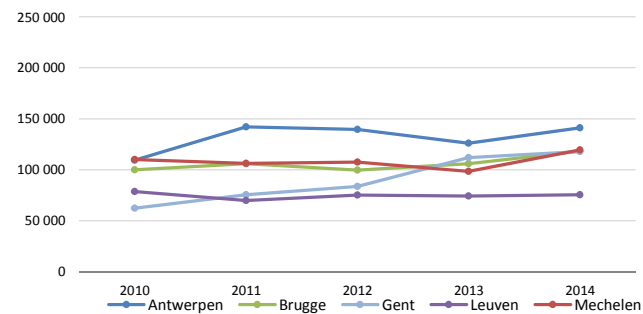
GEMIDDELD AANTAL BEZOEKERS

						KUNSTSTEDEN	
	2010	2011	2012	2013	2014	Trend 2013-2014	GJG* 2010-2014
Antwerpen	109.429	142.069	139.544	125.888	140.912	+11,9%	+6,5%
Brugge	100.058	105.866	99.446	105.755	117.998	+11,6%	+4,2%
Gent	62.172	75.483	83.422	111.692	117.957	+5,6%	+17,4%
Leuven	78.612	69.616	75.124	74.182	75.425	+1,7%	-1,0%
Mechelen	109.865	106.256	107.558	98.333	119.360	+21,4%	+2,1%

TOTAAL AANTAL BEZOEKERS



GEMIDDELD AANTAL BEZOEKERS



* GJG= Globale Jaarlijkse Groei

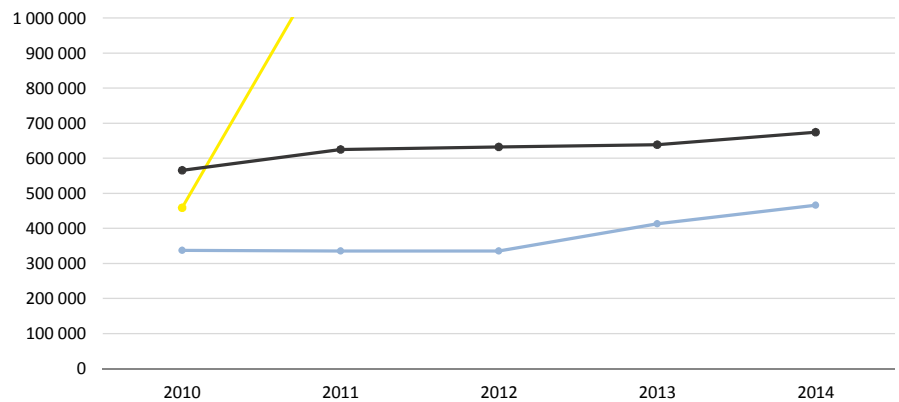
AANTAL ATTRACTIES	2010	2011	2012	2013	2014	ANTWERPEN	
						Trend 2013-2014	Trend 2010-2014
ANTWERPEN	23	24	24	25	25	0	+2
toeristisch-recreatieve attracties	5	5	5	5	5	0	0
<i>dieren-, pret- en themaparken</i>	2	2	2	2	2	0	0
<i>recreatieparken en waterplezier</i>	0	0	0	0	0	0	0
<i>wetenschap en natuur</i>	1	1	1	1	1	0	0
<i>sightseeing</i>	2	2	2	2	2	0	0
culturele attracties	18	19	19	20	20	0	+2
<i>erfgoedmusea</i>	7	7	7	8	8	0	+1
<i>kunstmusea</i>	6	7	7	7	7	0	+1
<i>niet-museale erfgoedattracties</i>	5	5	5	5	5	0	0

TOTAAL AANTAL BEZOEKERS	2010	2011	2012	2013	2014	ANTWERPEN	
						Trend 2013-2014	GJG* 2010-2014
ANTWERPEN	2.516.873	3.409.647	3.349.057	3.147.205	3.522.799	+11,9%	+8,8%
toeristisch-recreatieve attracties	1.156.130	1.211.081	1.016.921	927.717	1.077.946	+16,2%	-1,7%
<i>dieren-, pret- en themaparken</i>	-	-	-	-	-	-	-
<i>recreatieparken en waterplezier</i>	-	-	-	-	-	-	-
<i>wetenschap en natuur</i>	-	-	-	-	-	-	-
<i>sightseeing</i>	-	-	-	-	-	-	-
culturele attracties	1.360.743	2.198.566	2.332.136	2.219.488	2.444.853	+10,2%	+15,8%
<i>erfgoedmusea</i>	336 784	335 493	335 193	413 394	465 884	+12,7%	+8,5%
<i>kunstmusea</i>	458 729	1 238 634	1 364 819	1 167 751	1 304 908	+11,7%	+29,9%
<i>niet-museale erfgoedattracties</i>	565 230	624 439	632 124	638 343	674 061	+5,6%	+4,5%

GEMIDDELD AANTAL BEZOEKERS	2010	2011	2012	2013	2014	ANTWERPEN	
						Trend 2013-2014	GJG* 2010-2014
ANTWERPEN	109.429	142.069	139.544	125.888	140.912	+11,9%	+6,5%
toeristisch-recreatieve attracties	231.226	242.216	203.384	185.543	215.589	+16,2%	-1,7%
<i>dieren-, pret- en themaparken</i>	-	-	-	-	-	-	-
<i>recreatieparken en waterplezier</i>	-	-	-	-	-	-	-
<i>wetenschap en natuur</i>	-	-	-	-	-	-	-
<i>sightseeing</i>	-	-	-	-	-	-	-
culturele attracties	75.597	115.714	122.744	110.974	122.243	+10,2%	+12,8%
<i>erfgoedmusea</i>	48.112	47.928	47.885	51.674	58.236	+12,7%	+4,9%
<i>kunstmusea</i>	76.455	176.948	194.974	166.822	186.415	+11,7%	+25,0%
<i>niet-museale erfgoedattracties</i>	113.046	124.888	126.425	127.669	134.812	+5,6%	+4,5%

* GJG= Globale Jaarlijkse Groei

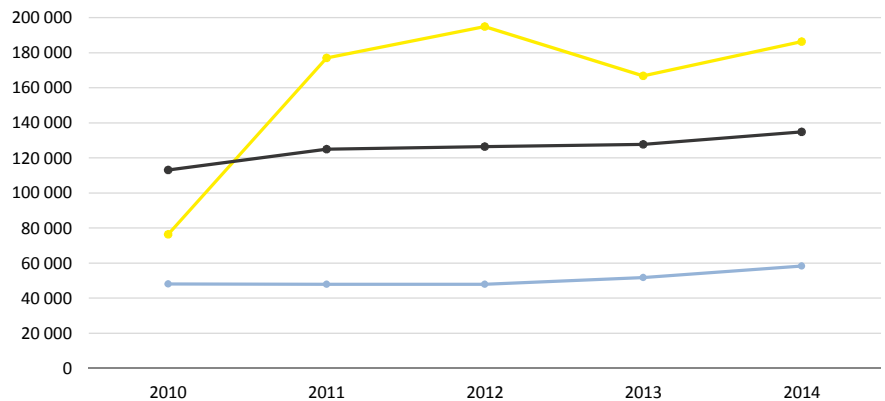
TOTAAL AANTAL BEZOEKERS



ANTWERPEN

- dieren-, pret- en themaparken
- recreatieparken en waterplezier
- wetenschap en natuur
- sightseeing
- erfgoedmusea
- kunstmusea
- niet-museale erfgoedattracties

GEMIDDELD AANTAL BEZOEKERS



ANTWERPEN

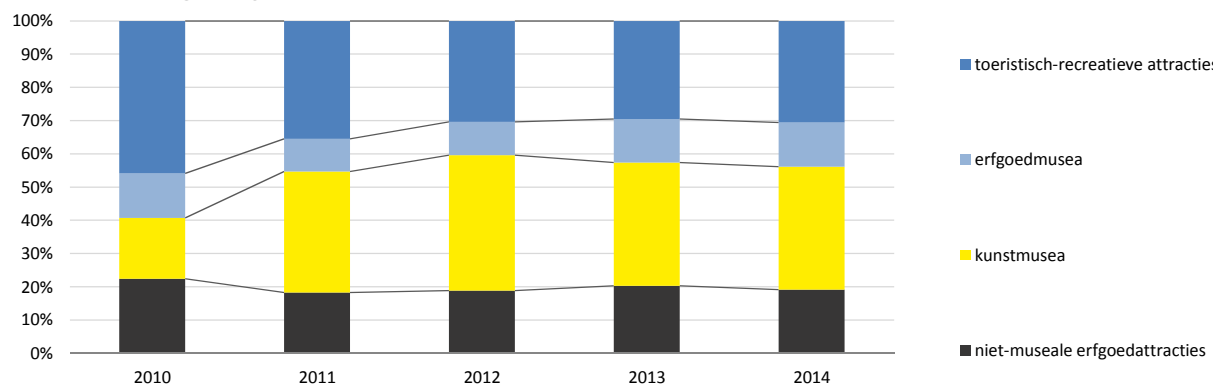
- dieren-, pret- en themaparken
- recreatieparken en waterplezier
- wetenschap en natuur
- sightseeing
- erfgoedmusea
- kunstmusea
- niet-museale erfgoedattracties

AANDEEL AANTAL BEZOEKERS

	2010	2011	2012	2013	2014
ANTWERPEN	100,0%	100,0%	100,0%	100,0%	100,0%
toeristisch-recreatieve attracties	45,9%	35,5%	30,4%	29,5%	30,6%
<i>dieren-, pret- en themaparken</i>	-	-	-	-	-
<i>recreatieparken en waterplezier</i>	-	-	-	-	-
<i>wetenschap en natuur</i>	-	-	-	-	-
<i>sightseeing</i>	-	-	-	-	-
culturele attracties	54,1%	64,5%	69,6%	70,5%	69,4%
<i>erfgoedmusea</i>	13,4%	9,8%	10,0%	13,1%	13,2%
<i>kunstmusea</i>	18,2%	36,3%	40,8%	37,1%	37,0%
<i>niet-museale erfgoedattracties</i>	22,5%	18,3%	18,9%	20,3%	19,1%

ANTWERPEN

AANDEEL AANTAL BEZOEKERS



ANTWERPEN

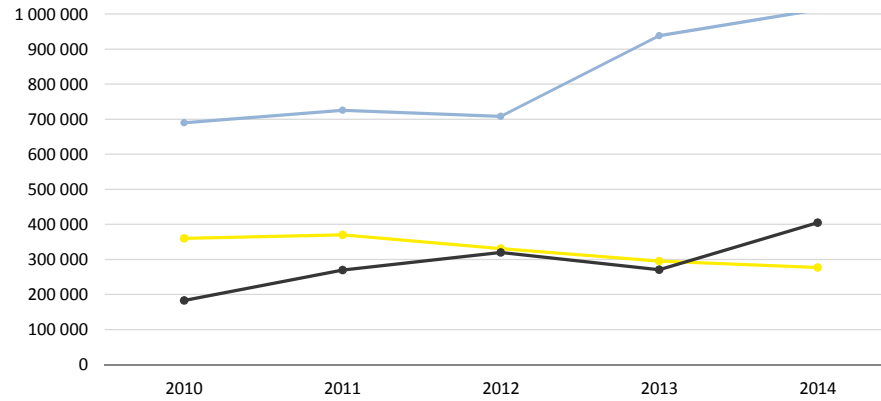
AANTAL ATTRACTIES						BRUGGE	
	2010	2011	2012	2013	2014	Trend 2013-2014	Trend 2010-2014
BRUGGE	25	26	27	27	27	0	+2
toeristisch-recreatieve attracties	4	4	4	4	4	0	0
<i>dieren-, pret- en themaparken</i>	1	1	1	1	1	0	0
<i>recreatieparken en waterplezier</i>	0	0	0	0	0	0	0
<i>wetenschap en natuur</i>	1	1	1	1	1	0	0
<i>sightseeing</i>	2	2	2	2	2	0	0
culturele attracties	21	22	23	23	23	0	+2
<i>erfgoedmusea</i>	13	14	15	15	15	0	+2
<i>kunstmusea</i>	5	5	5	5	5	0	0
<i>niet-museale erfgoedattracties</i>	3	3	3	3	3	0	0

TOTAAL AANTAL BEZOEKERS						BRUGGE	
	2010	2011	2012	2013	2014	Trend 2013-2014	GJG* 2010-2014
BRUGGE	2.501.444	2.752.524	2.685.029	2.855.372	3.185.954	+11,6%	+6,2%
toeristisch-recreatieve attracties	1.268.880	1.387.353	1.326.926	1.350.794	1.492.065	+10,5%	+4,1%
<i>zoos, dieren-, pret- en themaparken</i>	-	-	-	-	-	-	-
<i>recreatieparken en waterplezier</i>	-	-	-	-	-	-	-
<i>wetenschap en natuur</i>	-	-	-	-	-	-	-
<i>sightseeing</i>	-	-	-	-	-	-	-
culturele attracties	1.232.564	1.365.171	1.358.103	1.504.578	1.693.889	+12,6%	+8,3%
<i>erfgoedmusea</i>	689.416	725.394	707.523	938.062	1.012.357	+7,9%	+10,1%
<i>kunstmusea</i>	359.959	370.069	330.666	295.585	276.979	-6,3%	-6,3%
<i>niet-museale erfgoedattracties</i>	183.189	269.708	319.914	270.931	404.553	+49,3%	+21,9%

GEMIDDELD AANTAL BEZOEKERS						BRUGGE	
	2010	2011	2012	2013	2014	Trend 2013-2014	GJG* 2010-2014
BRUGGE	100.058	105.866	99.446	105.755	117.998	+11,6%	+4,2%
toeristisch-recreatieve attracties	317.220	346.838	331.732	337.699	373.016	+10,5%	+4,1%
<i>zoos, dieren-, pret- en themaparken</i>	-	-	-	-	-	-	-
<i>recreatieparken en waterplezier</i>	-	-	-	-	-	-	-
<i>wetenschap en natuur</i>	-	-	-	-	-	-	-
<i>sightseeing</i>	-	-	-	-	-	-	-
culturele attracties	58.694	62.053	59.048	65.416	73.647	+12,6%	+5,8%
<i>erfgoedmusea</i>	53.032	51.814	47.168	62.537	67.490	+7,9%	+6,2%
<i>kunstmusea</i>	71.992	74.014	66.133	59.117	55.396	-6,3%	-6,3%
<i>niet-museale erfgoedattracties</i>	61.063	89.903	106.638	90.310	134.851	+49,3%	+21,9%

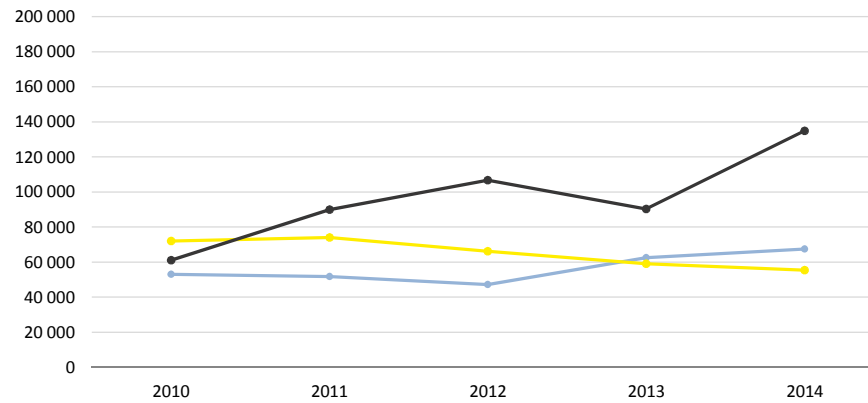
* GJG= Globale Jaarlijkse Groei

TOTAAL AANTAL BEZOEKERS



BRUGGE

GEMIDDELD AANTAL BEZOEKERS



BRUGGE

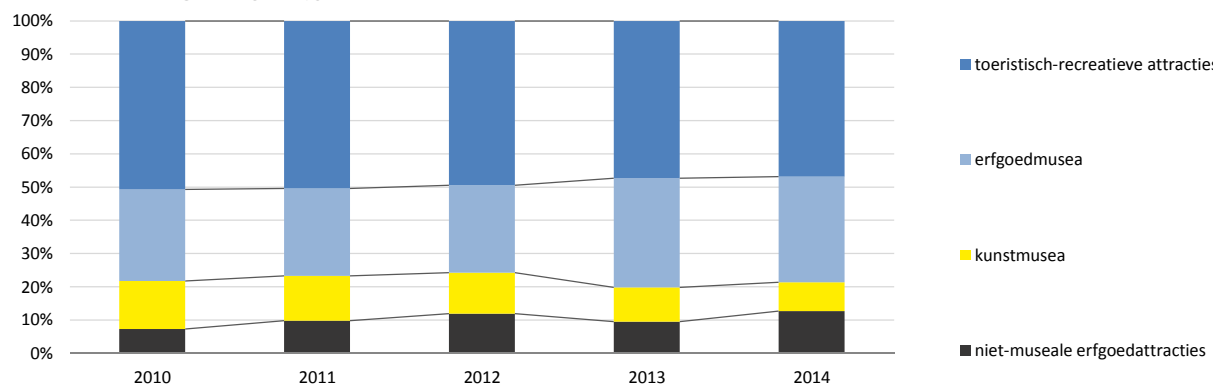
AAANDEEL AANTAL BEZOEKERS

BRUGGE

	2010	2011	2012	2013	2014
BRUGGE	100,0%	100,0%	100,0%	100,0%	100,0%
toeristisch-recreatieve attracties	50,7%	50,4%	49,4%	47,3%	46,8%
zoos, dieren-, pret- en themaparken	-	-	-	-	-
recreatieparken en waterplezier	-	-	-	-	-
wetenschap en natuur	-	-	-	-	-
sightseeing	-	-	-	-	-
culturele attracties	49,3%	49,6%	50,6%	52,7%	53,2%
erfgoedmusea	27,6%	26,4%	26,4%	32,9%	31,8%
kunstmusea	14,4%	13,4%	12,3%	10,4%	8,7%
niet-museale erfgoedattracties	7,3%	9,8%	11,9%	9,5%	12,7%

AAANDEEL AANTAL BEZOEKERS IN %

BRUGGE



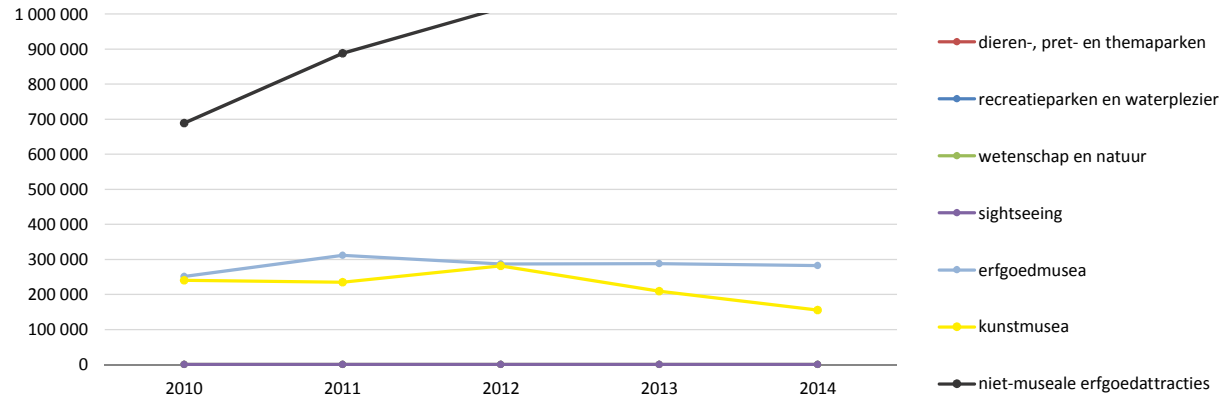
TOTAAL AANTAL ATTRACTIES	2010	2011	2012	2013	2014	Trend 2013-2014	GENT
							Trend 2010-2014
GENT	19	19	19	20	20	0	+1
toeristisch-recreatieve attracties	0	0	0	0	0	0	0
<i>dieren-, pret- en themaparken</i>	0	0	0	0	0	0	0
<i>recreatieparken en waterplezier</i>	0	0	0	0	0	0	0
<i>wetenschap en natuur</i>	0	0	0	0	0	0	0
<i>sightseeing</i>	0	0	0	0	0	0	0
culturele attracties	19	19	19	20	20	0	+1
<i>erfgoedmusea</i>	8	8	8	8	8	0	0
<i>kunstmusea</i>	3	3	3	3	3	0	0
<i>niet-museale erfgoedattracties</i>	8	8	8	9	9	0	+1

TOTAAL AANTAL BEZOEKERS	2010	2011	2012	2013	2014	Trend 2013-2014	GENT
							GJG* 2010-2014
GENT	1.181.272	1.434.178	1.585.009	2.233.836	2.359.137	+5,6%	+18,9%
toeristisch-recreatieve attracties	0	0	0	0	0	-	-
<i>zoos, dieren-, pret- en themaparken</i>	0	0	0	0	0	-	-
<i>recreatieparken en waterplezier</i>	0	0	0	0	0	-	-
<i>wetenschap en natuur</i>	0	0	0	0	0	-	-
<i>sightseeing</i>	0	0	0	0	0	-	-
culturele attracties	1.181.272	1.434.178	1.585.009	2.233.836	2.359.137	+5,6%	+18,9%
<i>erfgoedmusea</i>	251.738	311.531	287.204	287.600	282.776	-1,7%	+2,9%
<i>kunstmusea</i>	240.714	235.172	281.041	209.680	155.801	-25,7%	-10,3%
<i>niet-museale erfgoedattracties</i>	688.820	887.475	1.016.764	1.736.556	1.920.560	+10,6%	+29,2%

GEMIDDELD AANTAL BEZOEKERS	2010	2011	2012	2013	2014	Trend 2013-2014	GENT
							GJG* 2010-2014
GENT	62.172	75.483	83.422	111.692	117.957	+5,6%	+17,4%
toeristisch-recreatieve attracties	-	-	-	-	-	-	-
<i>zoos, dieren-, pret- en themaparken</i>	-	-	-	-	-	-	-
<i>recreatieparken en waterplezier</i>	-	-	-	-	-	-	-
<i>wetenschap en natuur</i>	-	-	-	-	-	-	-
<i>sightseeing</i>	-	-	-	-	-	-	-
culturele attracties	62.172	75.483	83.422	111.692	117.957	+5,6%	+17,4%
<i>erfgoedmusea</i>	31.467	38.941	35.901	35.950	35.347	-1,7%	+2,9%
<i>kunstmusea</i>	80.238	78.391	93.680	69.893	51.934	-25,7%	-10,3%
<i>niet-museale erfgoedattracties</i>	86.103	110.934	127.096	192.951	213.396	+10,6%	+25,5%

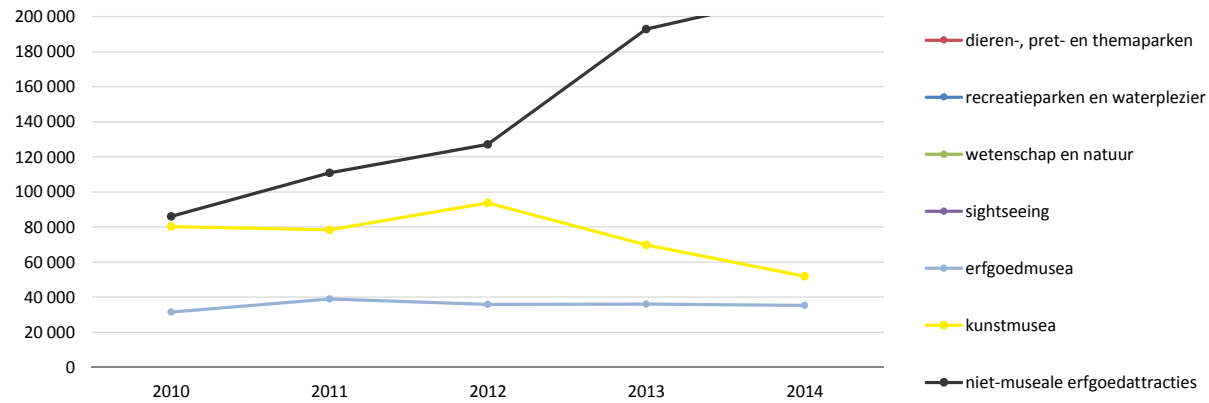
* GJG= Globale Jaarlijkse Groei

TOTAAL AANTAL BEZOEKERS



GENT

GEMIDDELD AANTAL BEZOEKERS



GENT

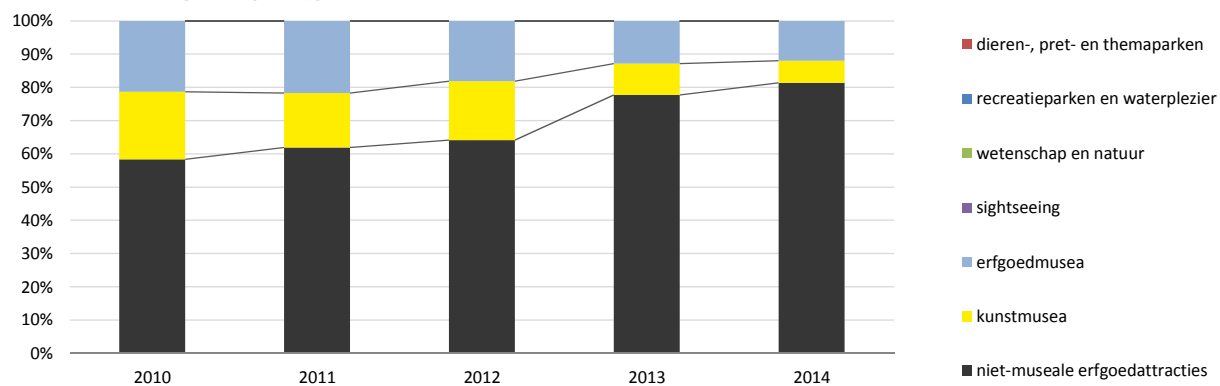
AANDEEL AANTAL BEZOEKERS

GENT

	2010	2011	2012	2013	2014
GENT	100,0%	100,0%	100,0%	100,0%	100,0%
toeristisch-recreatieve attracties	0,0%	0,0%	0,0%	0,0%	0,0%
zoos, dieren-, pret- en themaparken	0,0%	0,0%	0,0%	0,0%	0,0%
recreatieparken en waterplezier	0,0%	0,0%	0,0%	0,0%	0,0%
wetenschap en natuur	0,0%	0,0%	0,0%	0,0%	0,0%
sightseeing	0,0%	0,0%	0,0%	0,0%	0,0%
culturele attracties	100,0%	100,0%	100,0%	100,0%	100,0%
erfgoedmusea	21,3%	21,7%	18,1%	12,9%	12,0%
kunstmusea	20,4%	16,4%	17,7%	9,4%	6,6%
niet-museale erfgoedattracties	58,3%	61,9%	64,1%	77,7%	81,4%

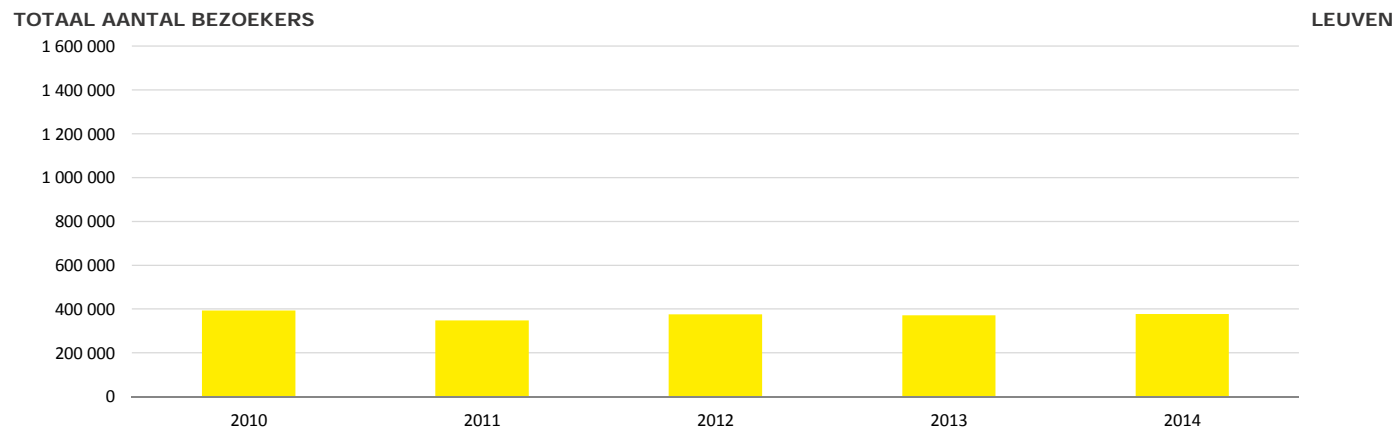
AANDEEL AANTAL BEZOEKERS IN %

GENT



AANTAL TOERISTISCHE ATTRACTIES	2010	2011	2012	2013	2014	LEUVEN	
						Trend 2013-2014	Trend 2010-2014
LEUVEN	5	5	5	5	5	0	0
toeristisch-recreatieve attracties	1	1	1	1	1	0	0
<i>dieren-, pret- en themaparken</i>	0	0	0	0	0	0	0
<i>recreatieparken en waterplezier</i>	1	1	1	1	1	0	0
<i>wetenschap en natuur</i>	0	0	0	0	0	0	0
<i>sightseeing</i>	0	0	0	0	0	0	0
culturele attracties	4	4	4	4	4	0	0
<i>erfgoedmusea</i>	1	1	1	1	1	0	0
<i>kunstmusea</i>	1	1	1	1	1	0	0
<i>niet-museale erfgoedattracties</i>	2	2	2	2	2	0	0

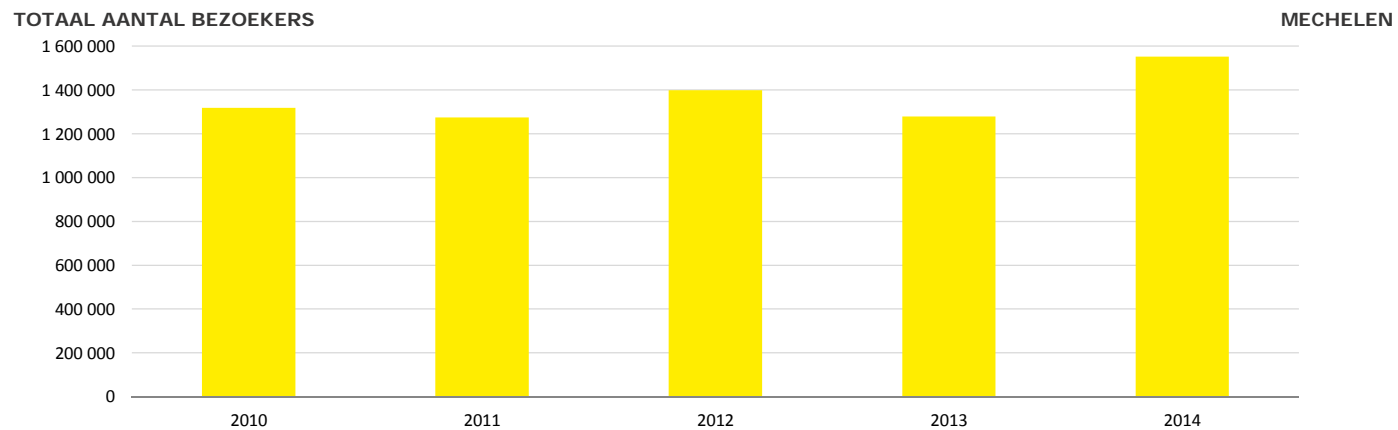
AANTAL BEZOEKERS IN TOERISTISCHE ATTRACTIES	2010	2011	2012	2013	2014	LEUVEN	
						Trend GJG* 2013-2014	2010- 2014
totaal aantal bezoekers	393 061	348 079	375.621	370.908	377.125	+1,7%	-1,0%
gemiddeld aantal bezoekers	78 612	69 616	75.124	74.182	75.425	+1,7%	-1,0%



* GJG= Globale Jaarlijkse Groei

AANTAL TOERISTISCHE ATTRACTIES	2010	2011	2012	2013	2014	MECHELEN	
						Trend 2013-2014	Trend 2010-2014
MECHELEN	12	12	13	13	13	0	+1
toeristisch-recreatieve attracties	3	3	3	3	3	0	0
<i>dieren-, pret- en themaparken</i>	1	1	1	1	1	0	0
<i>recreatieparken en waterplezier</i>	1	1	1	1	1	0	0
<i>wetenschap en natuur</i>	1	1	1	1	1	0	0
<i>sightseeing</i>	0	0	0	0	0	0	0
culturele attracties	9	9	10	10	10	0	+1
<i>erfgoedmusea</i>	2	3	3	3	3	0	+1
<i>kunstmusea</i>	2	1	2	2	2	0	0
<i>niet-museale erfgoedattracties</i>	5	5	5	5	5	0	0

AANTAL BEZOEKERS IN TOERISTISCHE ATTRACTIES	2010	2011	2012	2013	2014	MECHELEN	
						Trend 2013-2014	GJG* 2010-2014
totaal aantal bezoekers	1.318.384	1.275.068	1.398.255	1.278.335	1.551.683	+21,4%	+4,2%
gemiddeld aantal bezoekers	109.865	106.256	107.558	98.333	119.360	+21,4%	+2,1%



* GJG= Globale Jaarlijkse Groei

Aanbod toeristische attracties Vlaamse Regio's

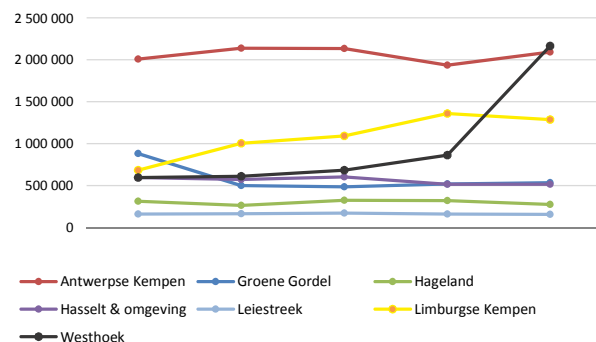
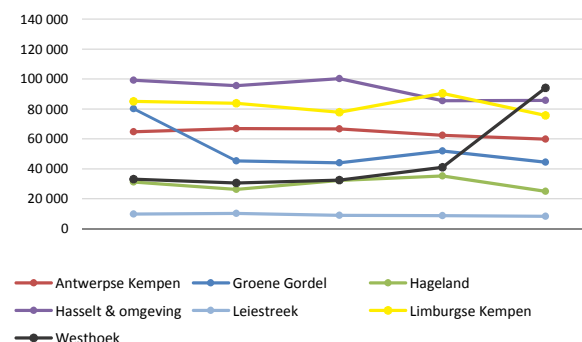
Antwerpse Kempen	56
Brugse Ommeland	59
Groene Gordel	60
Hageland	61
Haspengouw	62
Hasselt	63
Leiestreek	64
Limburgse Kempen	65
Maasland	66
Meetjesland	67
Scheldeland	68
Stedelijk Randgebied Antwerpen & Mechelen	69
Vlaamse Ardennen	70
Voerstreek	71
Waasland	72
Westhoek	73

TOTAAL AANTAL BEZOEKERS

	2010	2011	2012	2013	2014	VLAAMSE REGIO'S	
						Trend 2013-2014	GJG* 2010-2014
Antwerpse Kempen	2.007.277	2.138.301	2.132.628	1.936.267	2.090.551	+8,0%	+1,0%
Groene Gordel	882.640	498.932	484.791	518.042	532.759	+2,8%	-11,9%
Hageland	312.449	262.416	323.182	317.564	273.925	-13,7%	-3,2%
Hasselt & omgeving	595.275	572.907	601.255	512.593	514.270	+0,3%	-3,6%
Leiestreek	157.049	163.255	169.334	156.908	156.113	-0,5%	-0,1%
Limburgse Kempen	681.242	1.004.235	1.089.698	1.357.686	1.284.562	-5,4%	+17,2%
Westhoek	593.704	608.689	682.933	860.558	2.165.129	+151,6%	+38,2%

GEMIDDELD AANTAL BEZOEKERS

	2010	2011	2012	2013	2014	VLAAMSE REGIO'S	
						Trend 2013-2014	GJG* 2010-2014
Antwerpse Kempen	64.751	66.822	66.645	62.460	59.730	-4,4%	-2,0%
Groene Gordel	80.240	45.357	44.072	51.804	44.397	-14,3%	-13,8%
Hageland	31.245	26.242	32.318	35.285	24.902	-29,4%	-5,5%
Hasselt & omgeving	99.213	95.485	100.209	85.432	85.712	+0,3%	-3,6%
Leiestreek	9.816	10.203	8.912	8.717	8.216	-5,7%	-4,3%
Limburgse Kempen	85.155	83.686	77.836	90.512	75.562	-16,5%	-2,9%
Westhoek	32.984	30.434	32.521	40.979	94.136	+129,7%	+30,0%

TOTAAL AANTAL BEZOEKERS

GEMIDDELD AANTAL BEZOEKERS


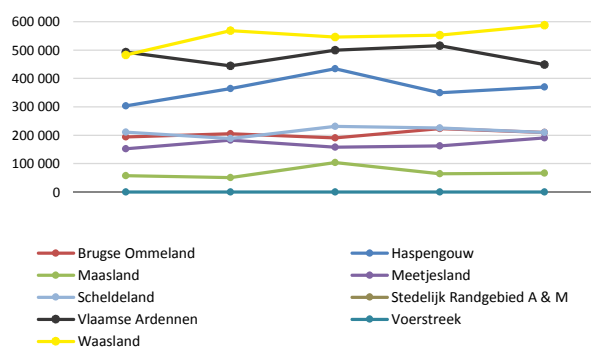
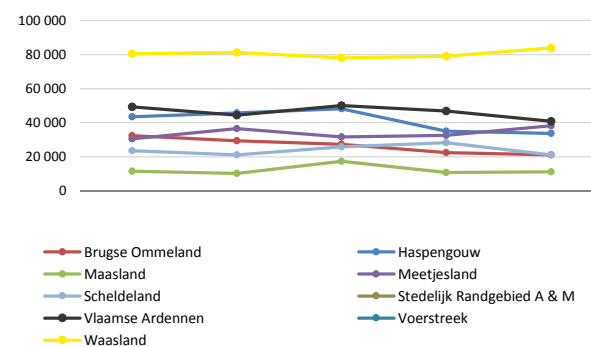
* GJG= Globale Jaarlijkse Groei

TOTAAL AANTAL BEZOEKERS

	2010	2011	2012	2013	2014	VLAAMSE REGIO'S	
						Trend 2013-2014	GJG* 2010-2014
Brugse Ommeland	194.194	204.718	190.565	223.462	209.779	-6,1%	+1,9%
Haspengouw	303.508	364.877	433.994	349.899	370.030	+5,8%	+5,1%
Maasland	57.480	51.063	104.159	63.731	66.647	+4,6%	+3,8%
Meetjesland	152.641	182.372	157.651	162.279	190.699	+17,5%	+5,7%
Scheldeland	210.582	188.704	230.971	226.061	210.212	-7,0%	0,0%
Stedelijk Randgebied A & M	-	-	-	-	-	-	-
Vlaamse Ardennen	493.130	444.254	500.086	515.301	449.310	-12,8%	-2,3%
Voerstreek	0	0	0	0	0	-	-
Waasland	483.265	568.744	546.203	553.345	587.687	+6,2%	+5,0%

GEMIDDELD AANTAL BEZOEKERS

	2010	2011	2012	2013	2014	VLAAMSE REGIO'S	
						Trend 2013-2014	GJG* 2010-2014
Brugse Ommeland	32.366	29.245	27.224	22.346	20.978	-6,1%	-10,3%
Haspengouw	43.358	45.610	48.222	34.990	33.639	-3,9%	-6,1%
Maasland	11.496	10.213	17.360	10.622	11.108	+4,6%	-0,9%
Meetjesland	30.528	36.474	31.530	32.456	38.140	+17,5%	+5,7%
Scheldeland	23.398	20.967	25.663	28.258	21.021	-25,6%	-2,6%
Stedelijk Randgebied A & M	-	-	-	-	-	-	-
Vlaamse Ardennen	49.313	44.425	50.009	46.846	40.846	-12,8%	-4,6%
Voerstreek	-	-	-	-	-	-	-
Waasland	80.544	81.249	78.029	79.049	83.955	+6,2%	+1,0%

TOTAAL AANTAL BEZOEKERS

GEMIDDELD AANTAL BEZOEKERS


* GJG= Globale Jaarlijkse Groei

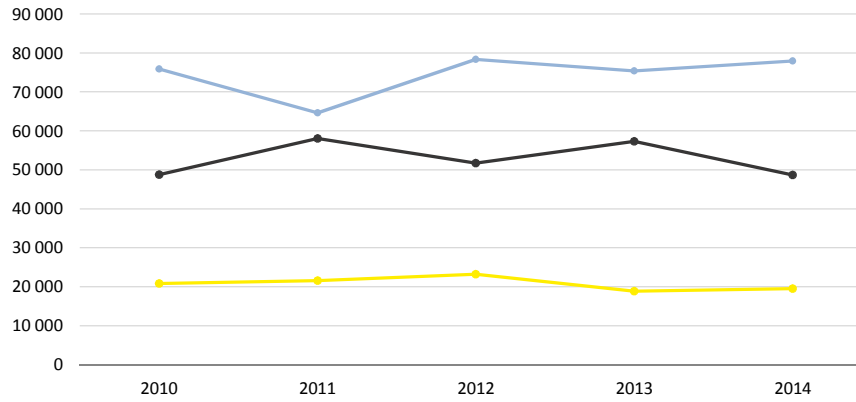
AANTAL ATTRACTIES	2010	2011	2012	2013	2014	ANTWERPSE KEMPEN	
						Trend 2013-2014	Trend 2010-2014
ANTWERPSE KEMPEN	31	32	32	31	35	+4	+4
toeristisch-recreatieve attracties	18	19	19	18	20	+2	+2
<i>dieren-, pret- en themaparken</i>	2	2	2	2	2	0	0
<i>recreatieparken en waterplezier</i>	7	7	7	6	7	+1	0
<i>wetenschap en natuur</i>	6	7	7	7	7	0	+1
<i>sightseeing</i>	3	3	3	3	4	+1	+1
culturele attracties	13	13	13	13	15	+2	+2
<i>erfgoedmusea</i>	8	8	8	8	10	+2	+2
<i>kunstmusea</i>	3	3	3	3	3	0	0
<i>niet-museale erfgoedattracties</i>	2	2	2	2	2	0	0

TOTAAL AANTAL BEZOEKERS	2010	2011	2012	2013	2014	ANTWERPSE KEMPEN	
						Trend 2013-2014	GJG* 2010-2014
ANTWERPSE KEMPEN	2.007.277	2.138.301	2.132.628	1.936.267	2.090.551	+8,0%	+1,0%
toeristisch-recreatieve attracties	1.861.877	1.994.103	1.979.313	1.784.807	1.944.463	+8,9%	+1,1%
<i>dieren-, pret- en themaparken</i>	-	-	-	-	-	-	-
<i>recreatieparken en waterplezier</i>	-	-	-	-	-	-	-
<i>wetenschap en natuur</i>	-	-	-	-	-	-	-
<i>sightseeing</i>	-	-	-	-	-	-	-
culturele attracties	145.400	144.198	153.315	151.460	146.088	-3,5%	+0,1%
<i>erfgoedmusea</i>	75.880	64.628	78.364	75.365	77.937	+3,4%	+0,7%
<i>kunstmusea</i>	20.775	21.559	23.230	18.817	19.458	+3,4%	-1,6%
<i>niet-museale erfgoedattracties</i>	48.745	58.011	51.721	57.278	48.693	-15,0%	0,0%

GEMIDDELD AANTAL BEZOEKERS	2010	2011	2012	2013	2014	ANTWERPSE KEMPEN	
						Trend 2013-2014	GJG* 2010-2014
ANTWERPSE KEMPEN	64.751	66.822	66.645	62.460	59.730	-4,4%	-2,0%
toeristisch-recreatieve attracties	103.438	104.953	104.174	99.156	97.223	-1,9%	-1,5%
<i>dieren-, pret- en themaparken</i>	-	-	-	-	-	-	-
<i>recreatieparken en waterplezier</i>	-	-	-	-	-	-	-
<i>wetenschap en natuur</i>	-	-	-	-	-	-	-
<i>sightseeing</i>	-	-	-	-	-	-	-
culturele attracties	11.185	11.092	11.793	11.651	9.739	-16,4%	-3,4%
<i>erfgoedmusea</i>	9.485	8.079	9.796	9.421	7.794	-17,3%	-4,8%
<i>kunstmusea</i>	6.925	7.186	7.743	6.272	6.486	+3,4%	-1,6%
<i>niet-museale erfgoedattracties</i>	24.373	29.006	25.861	28.639	24.347	-15,0%	0,0%

* GJG= Globale Jaarlijkse Groei

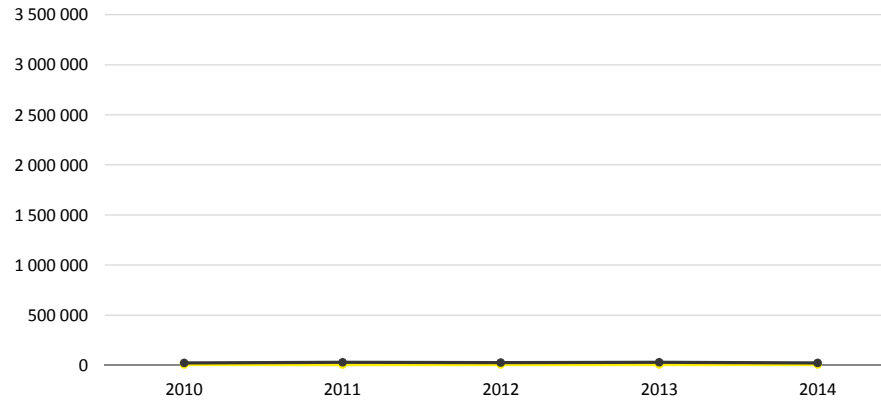
TOTAAL AANTAL BEZOEKERS



ANTWERPSE KEMPEN



GEMIDDELD AANTAL BEZOEKERS



ANTWERPSE KEMPEN

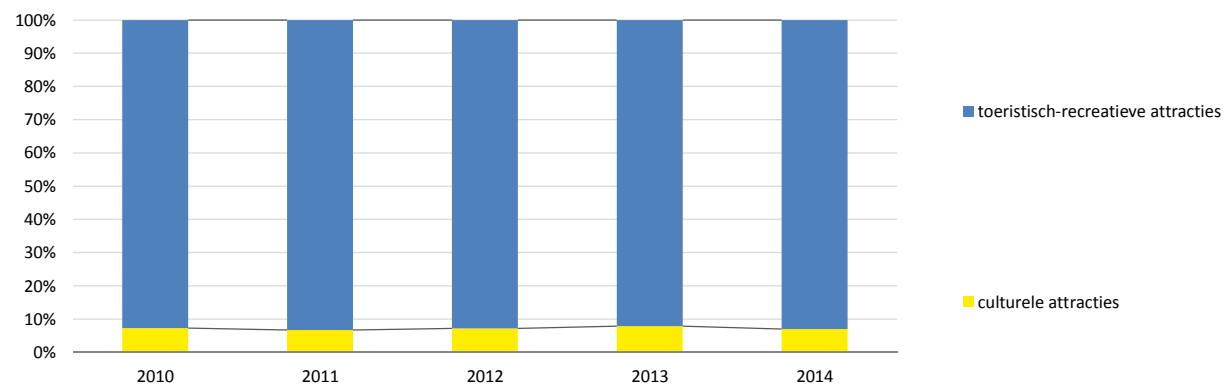


AAANDEEL AANTAL BEZOEKERS

	2010	2011	2012	2013	2014
ANTWERPSE KEMPEN	79,8%	62,7%	63,7%	61,5%	59,3%
toeristisch-recreatieve attracties	74,0%	58,5%	59,1%	56,7%	55,2%
<i>dieren-, pret- en themaparken</i>	-	-	-	-	-
<i>recreatieparken en waterplezier</i>	-	-	-	-	-
<i>wetenschap en natuur</i>	-	-	-	-	-
<i>sightseeing</i>	-	-	-	-	-
culturele attracties	5,8%	4,2%	4,6%	4,8%	4,1%
<i>erfgoedmusea</i>	3,0%	1,9%	2,3%	2,4%	2,2%
<i>kunstmusea</i>	0,8%	0,6%	0,7%	0,6%	0,6%
<i>niet-museale erfgoedattracties</i>	1,9%	1,7%	1,5%	1,8%	1,4%

ANTWERPSE KEMPEN

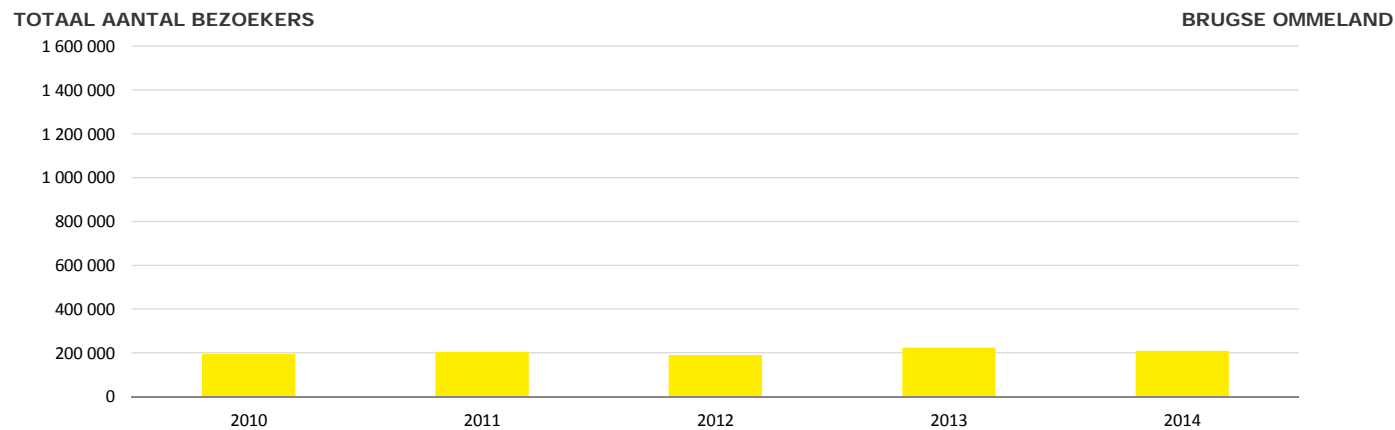
AAANDEEL AANTAL BEZOEKERS



ANTWERPSE KEMPEN

AANTAL TOERISTISCHE ATTRACTIES	2010	2011	2012	2013	2014	BRUGSE OMMELAND	
						Trend 2013-2014	Trend 2010-2014
BRUGSE OMMELAND	6	7	7	10	10	0	+4
toeristisch-recreatieve attracties	3	4	4	6	6	0	+3
<i>dieren-, pret- en themaparken</i>	0	0	0	0	0	0	0
<i>recreatieparken en waterplezier</i>	2	2	2	2	2	0	0
<i>wetenschap en natuur</i>	1	1	1	2	2	0	+1
<i>sightseeing</i>	0	1	1	2	2	0	+2
culturele attracties	3	3	3	4	4	0	+1
<i>erfgoedmusea</i>	2	2	2	2	2	0	0
<i>kunstmusea</i>	1	1	1	1	1	0	0
<i>niet-museale erfgoedattracties</i>	0	0	0	1	1	0	+1

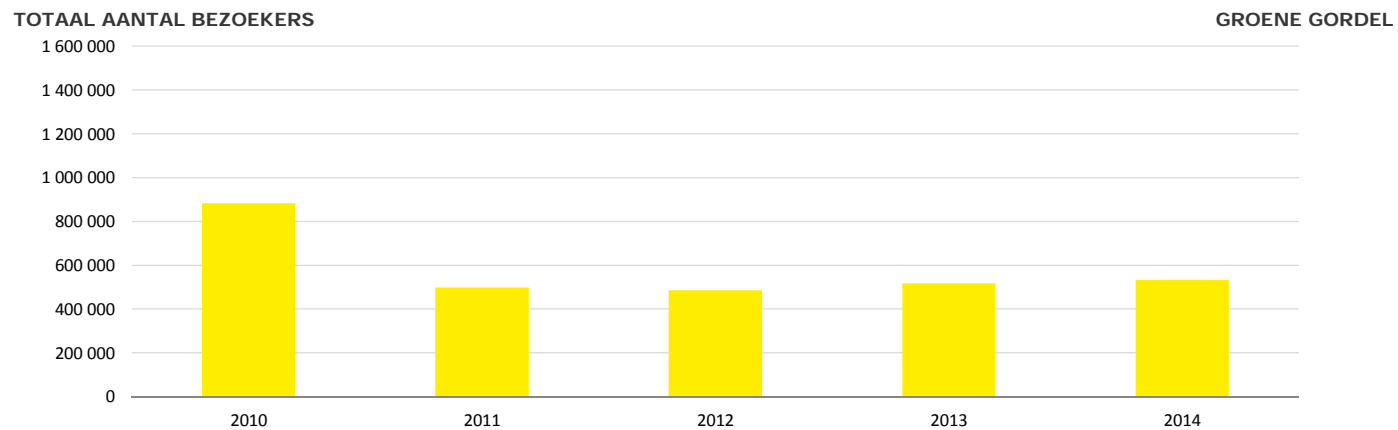
AANTAL BEZOEKERS IN TOERISTISCHE ATTRACTIES	2010	2011	2012	2013	2014	BRUGSE OMMELAND	
						Trend 2013-2014	GJG* 2010-2014
totaal aantal bezoekers	194 194	204 718	190 565	223 462	209 779	-6,1%	+1,9%
gemiddeld aantal bezoekers	32 366	29 245	27 224	22 346	20 978	-6,1%	-10,3%



* GJG= Globale Jaarlijkse Groei

AANTAL TOERISTISCHE ATTRACTIES	2010	2011	2012	2013	2014	GROENE GORDEL	
						Trend 2013-2014	Trend 2010-2014
GROENE GORDEL	11	11	11	10	12	+2	+1
toeristisch-recreatieve attracties	4	4	4	4	4	0	0
<i>dieren-, pret- en themaparken</i>	0	0	0	0	0	0	0
<i>recreatieparken en waterplezier</i>	2	2	2	2	2	0	0
<i>wetenschap en natuur</i>	2	2	2	2	2	0	0
<i>sightseeing</i>	0	0	0	0	0	0	0
culturele attracties	7	7	7	6	8	+2	+1
<i>erfgoedmusea</i>	6	6	6	5	7	+2	+1
<i>kunstmusea</i>	1	1	1	1	1	0	0
<i>niet-museale erfgoedattracties</i>	0	0	0	0	0	0	0

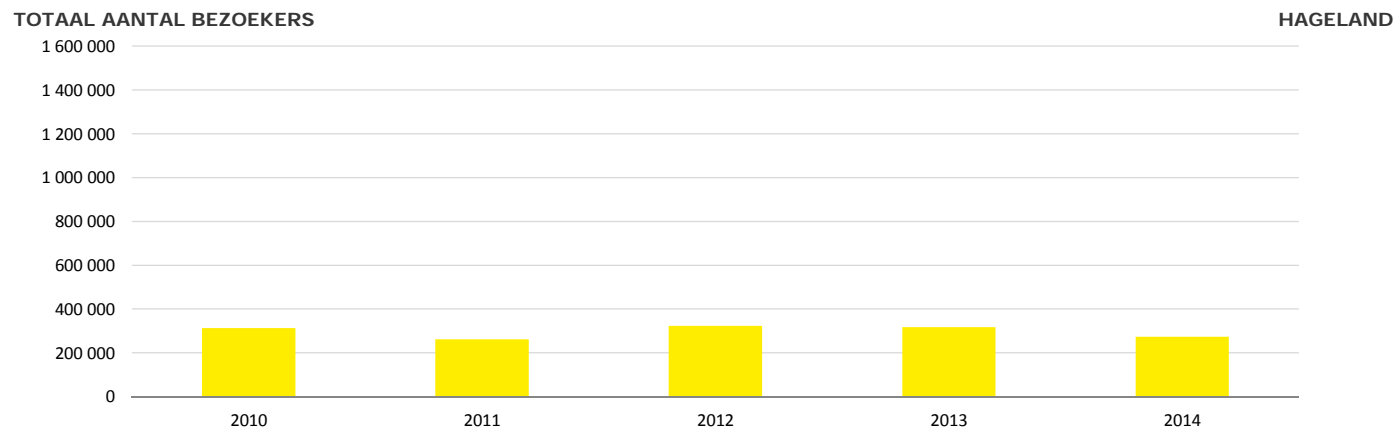
AANTAL BEZOEKERS IN TOERISTISCHE ATTRACTIES	2010	2011	2012	2013	2014	GROENE GORDEL	
						Trend 2013-2014	GJG* 2010-2014
totaal aantal bezoekers	882.640	498.932	484.791	518.042	532.759	+2,8%	-11,9%
gemiddeld aantal bezoekers	80.240	45.357	44.072	51.804	44.397	-14,3%	-13,8%



* GJG= Globale Jaarlijkse Groei

AANTAL TOERISTISCHE ATTRACTIES	2010	2011	2012	2013	2014	HAGELAND	
						Trend 2013-2014	Trend 2010-2014
HAGELAND	10	10	10	9	11	+2	+1
toeristisch-recreatieve attracties	3	3	3	3	3	0	0
<i>dieren-, pret- en themaparken</i>	0	0	0	0	0	0	0
<i>recreatieparken en waterplezier</i>	2	2	2	2	2	0	0
<i>wetenschap en natuur</i>	1	1	1	1	1	0	0
<i>sightseeing</i>	0	0	0	0	0	0	0
culturele attracties	7	7	7	6	8	+2	+1
<i>erfgoedmusea</i>	2	2	2	2	3	+1	+1
<i>kunstmusea</i>	1	1	1	0	1	+1	0
<i>niet-museale erfgoedattracties</i>	4	4	4	4	4	0	0

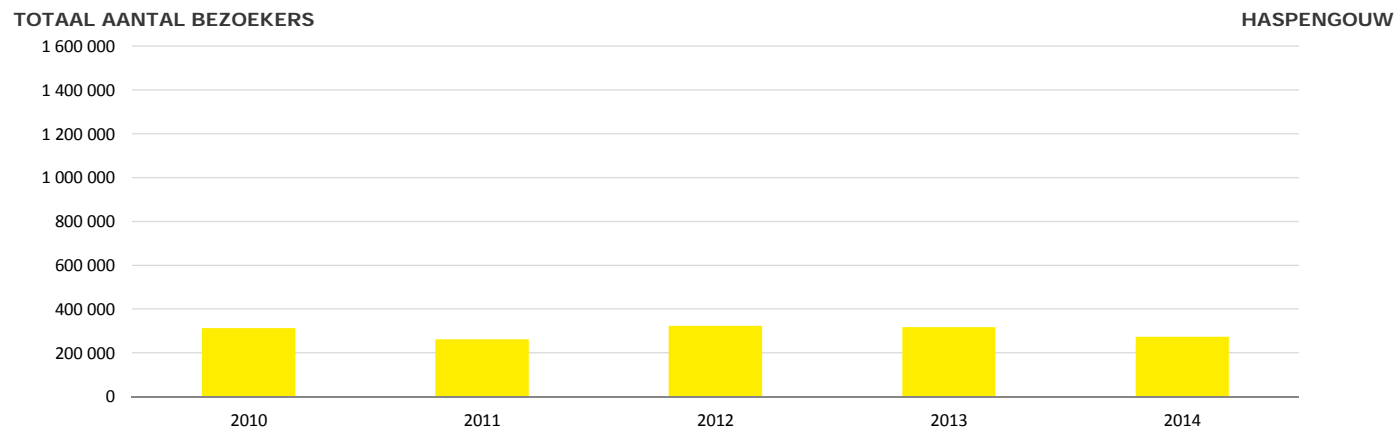
AANTAL BEZOEKERS IN TOERISTISCHE ATTRACTIES	2010	2011	2012	2013	2014	HAGELAND	
						Trend 2013-2014	GJG* 2010-2014
totaal aantal bezoekers	312.449	262.416	323.182	317.564	273.925	-13,7%	-3,2%
gemiddeld aantal bezoekers	31.245	26.242	32.318	35.285	24.902	-29,4%	-5,5%



* GJG= Globale Jaarlijkse Groei

AANTAL TOERISTISCHE ATTRACTIES	2010	2011	2012	2013	2014	HASPENGOUW	
						Trend 2013-2014	Trend 2010-2014
HASPENGOUW	7	8	9	10	11	+1	+4
toeristisch-recreatieve attracties	0	0	0	1	1	0	+1
<i>dieren-, pret- en themaparken</i>	0	0	0	0	0	0	0
<i>recreatieparken en waterplezier</i>	0	0	0	0	0	0	0
<i>wetenschap en natuur</i>	0	0	0	0	0	0	0
<i>sightseeing</i>	0	0	0	1	1	0	+1
culturele attracties	7	8	9	9	10	+1	+3
<i>erfgoedmusea</i>	7	8	9	9	10	+1	+3
<i>kunstmusea</i>	0	0	0	0	0	0	0
<i>niet-museale erfgoedattracties</i>	0	0	0	0	0	0	0

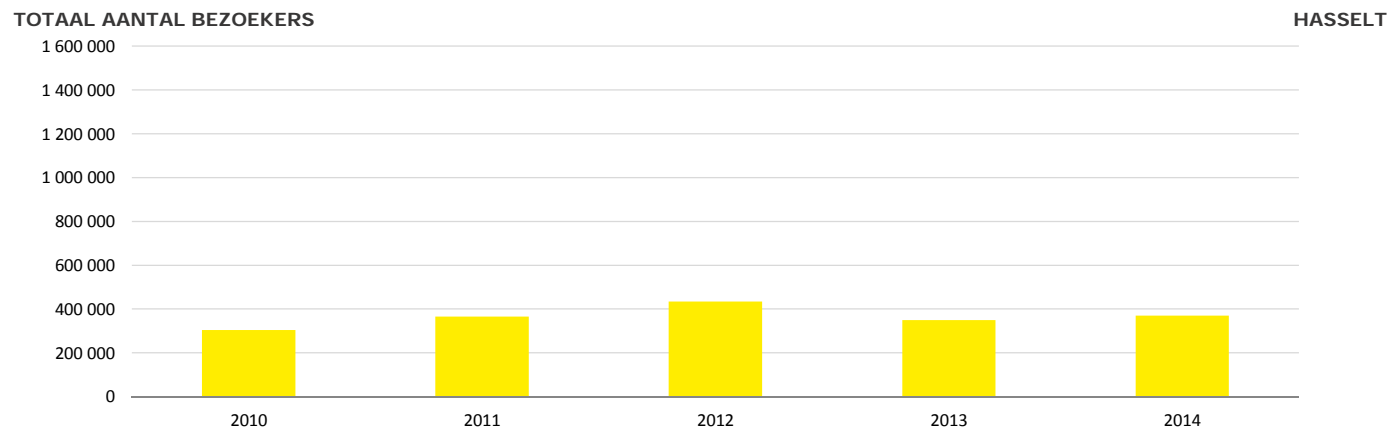
AANTAL BEZOEKERS IN TOERISTISCHE ATTRACTIES	2010	2011	2012	2013	2014	HASPENGOUW	
						Trend 2013-2014	GJG* 2010-2014
totaal aantal bezoekers	303.508	364.877	433.994	349.899	370.030	+5,8%	+5,1%
gemiddeld aantal bezoekers	43.358	45.610	48.222	34.990	33.639	-3,9%	-6,1%



* GJG= Globale Jaarlijkse Groei

AANTAL TOERISTISCHE ATTRACTIES	2010	2011	2012	2013	2014	Trend 2013-2014	HASSELT
							Trend 2010-2014
HASSELT & OMGEVING	6	6	6	6	6	0	0
toeristisch-recreatieve attracties	2	2	2	2	2	0	0
<i>dieren-, pret- en themaparken</i>	1	1	1	1	1	0	0
<i>recreatieparken en waterplezier</i>	0	0	0	0	0	0	0
<i>wetenschap en natuur</i>	1	1	1	1	1	0	0
<i>sightseeing</i>	0	0	0	0	0	0	0
culturele attracties	4	4	4	4	4	0	0
<i>erfgoedmusea</i>	2	2	2	2	2	0	0
<i>kunstmusea</i>	1	1	1	1	1	0	0
<i>niet-museale erfgoedattracties</i>	1	1	1	1	1	0	0

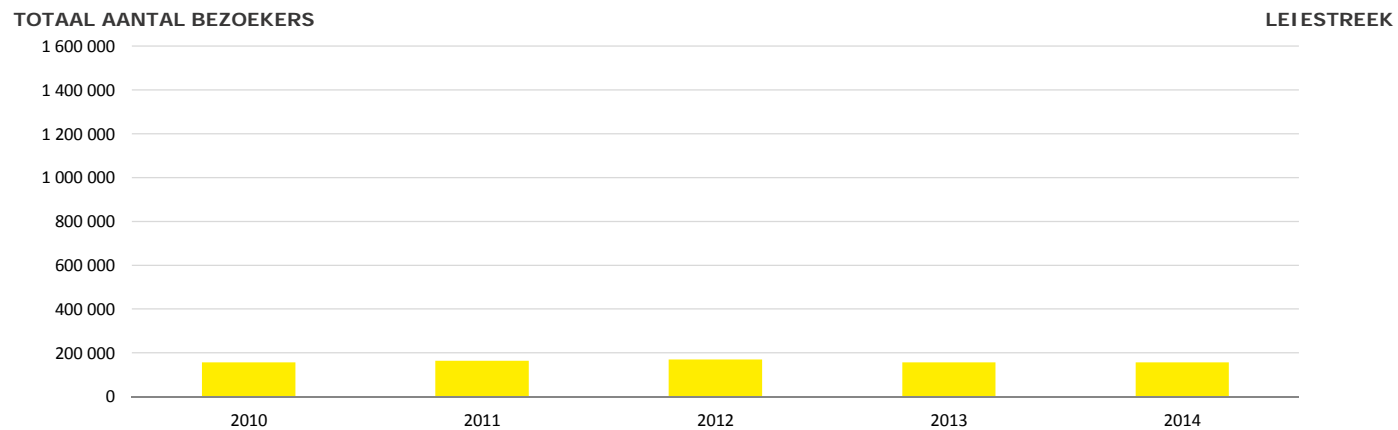
AANTAL BEZOEKERS IN TOERISTISCHE ATTRACTIES	2010	2011	2012	2013	2014	Trend 2013-2014	HASSELT
							GJG* 2010-2014
totaal aantal bezoekers	595.275	572.907	601.255	512.593	514.270	+0,3%	-3,6%
gemiddeld aantal bezoekers	99.213	95.485	100.209	85.432	85.712	+0,3%	-3,6%



* GJG= Globale Jaarlijkse Groei

AANTAL TOERISTISCHE ATTRACTIES	2010	2011	2012	2013	2014	LEIESTREEK	
						Trend 2013-2014	Trend 2010-2014
LEIESTREEK	16	16	19	18	19	+1	+3
toeristisch-recreatieve attracties	1	1	2	2	2	0	+1
<i>dieren-, pret- en themaparken</i>	0	0	0	0	0	0	0
<i>recreatieparken en waterplezier</i>	0	0	1	1	1	0	+1
<i>wetenschap en natuur</i>	1	1	1	1	1	0	0
<i>sightseeing</i>	0	0	0	0	0	0	0
culturele attracties	15	15	17	16	17	+1	+2
<i>erfgoedmusea</i>	9	9	11	10	11	+1	+2
<i>kunstmusea</i>	4	4	4	4	4	0	0
<i>niet-museale erfgoedattracties</i>	2	2	2	2	2	0	0

AANTAL BEZOEKERS IN TOERISTISCHE ATTRACTIES	2010	2011	2012	2013	2014	LEIESTREEK	
						Trend 2013-2014	GJG* 2010-2014
totaal aantal bezoekers	157.049	163.255	169.334	156.908	156.113	-0,5%	-0,1%
gemiddeld aantal bezoekers	9.816	10.203	8.912	8.717	8.216	-5,7%	-4,3%



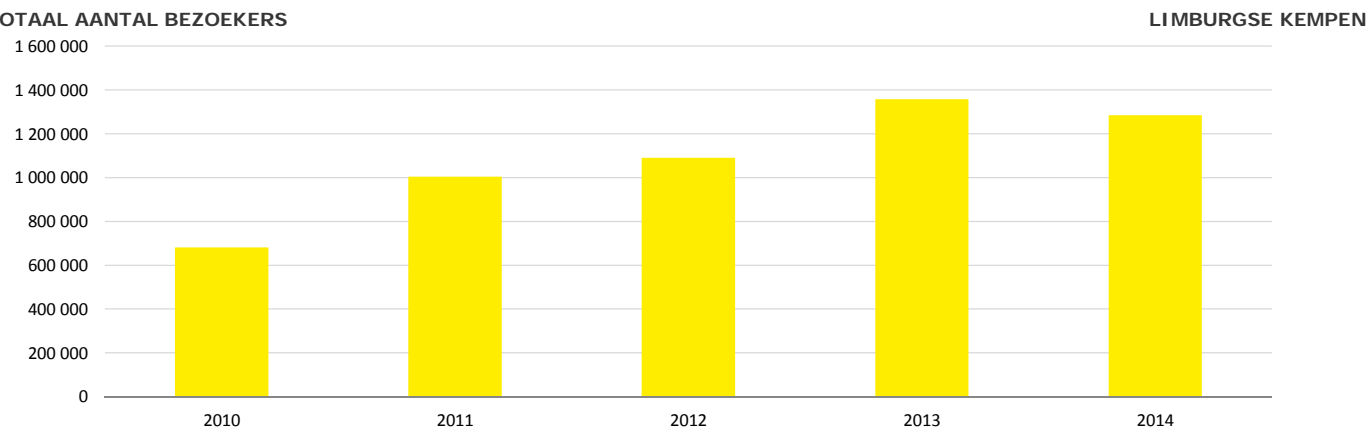
* GJG= Globale Jaarlijkse Groei

AANTAL TOERISTISCHE ATTRACTIES

	2010	2011	2012	2013	2014	LIMBURGSE KEMPEN	
						Trend 2013-2014	Trend 2010-2014
LIMBURGSE KEMPEN	8	12	14	15	17	+2	+9
toeristisch-recreatieve attracties	4	8	10	12	12	0	+8
<i>dieren-, pret- en themaparken</i>	0	0	0	0	0	0	0
<i>recreatieparken en waterplezier</i>	2	3	3	3	3	0	+1
<i>wetenschap en natuur</i>	1	2	4	4	4	0	+3
<i>sightseeing</i>	1	3	3	5	5	0	+4
culturele attracties	4	4	4	3	5	+2	+1
<i>erfgoedmusea</i>	4	4	4	3	5	+2	+1
<i>kunstmusea</i>	0	0	0	0	0	0	0
<i>niet-museale erfgoedattracties</i>	0	0	0	0	0	0	0

AANTAL BEZOEKERS IN TOERISTISCHE ATTRACTIES

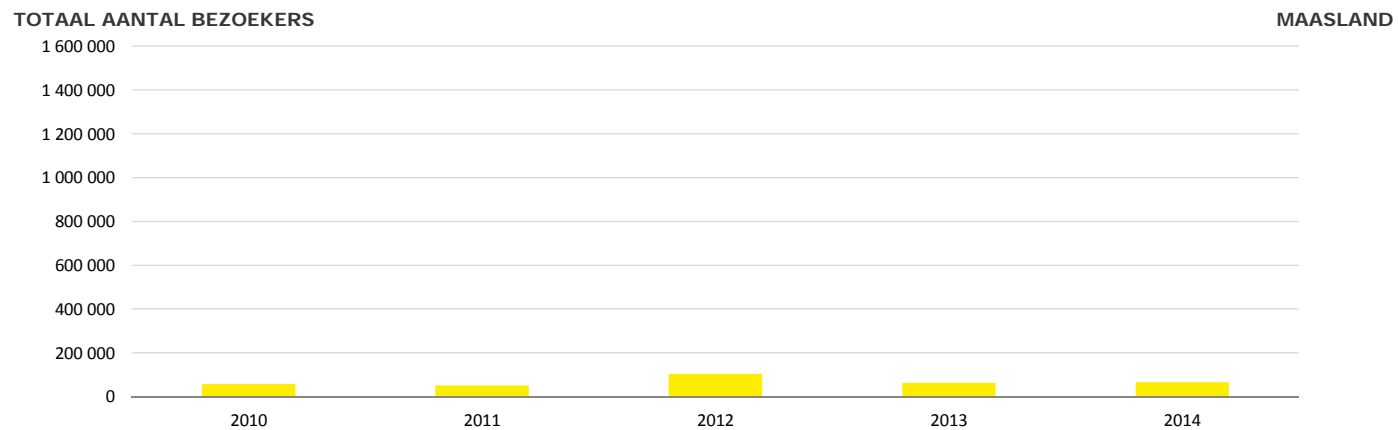
	2010	2011	2012	2013	2014	LIMBURGSE KEMPEN	
						Trend 2013-2014	GJG* 2010-2014
totaal aantal bezoekers	681.242	1.004.235	1.089.698	1.357.686	1.284.562	-5,4%	+17,2%
gemiddeld aantal bezoekers	85.155	83.686	77.836	90.512	75.562	-16,5%	-2,9%

TOTAAL AANTAL BEZOEKERS


* GJG= Globale Jaarlijkse Groei

AANTAL TOERISTISCHE ATTRACTIES	2010	2011	2012	2013	2014	MAASLAND	
						Trend 2013-2014	Trend 2010-2014
MAASLAND	5	5	6	6	6	0	+1
toeristisch-recreatieve attracties	3	3	3	3	3	0	0
<i>dieren-, pret- en themaparken</i>	0	0	0	0	0	0	0
<i>recreatieparken en waterplezier</i>	2	2	2	2	2	0	0
<i>wetenschap en natuur</i>	0	0	0	0	0	0	0
<i>sightseeing</i>	1	1	1	1	1	0	0
culturele attracties	2	2	3	3	3	0	+1
<i>erfgoedmusea</i>	2	2	3	3	3	0	+1
<i>kunstmusea</i>	0	0	0	0	0	0	0
<i>niet-museale erfgoedattracties</i>	0	0	0	0	0	0	0

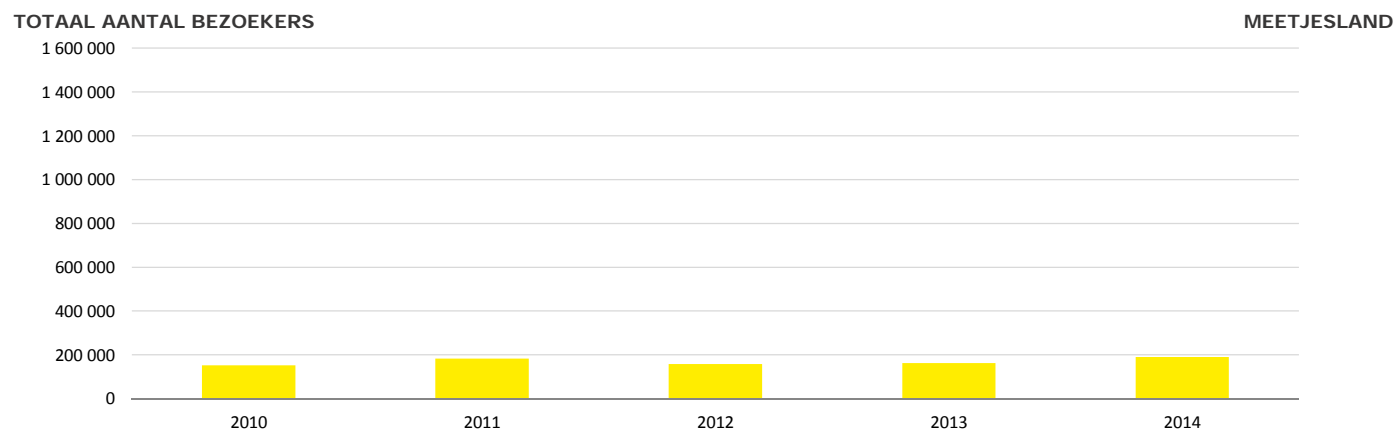
AANTAL BEZOEKERS IN TOERISTISCHE ATTRACTIES	2010	2011	2012	2013	2014	MAASLAND	
						Trend 2013-2014	GJG* 2010-2014
totaal aantal bezoekers	57.480	51.063	104.159	63.731	66.647	+4,6%	+3,8%
gemiddeld aantal bezoekers	11.496	10.213	17.360	10.622	11.108	+4,6%	-0,9%



* GJG= Globale Jaarlijkse Groei

AANTAL TOERISTISCHE ATTRACTIES	2010	2011	2012	2013	2014	MEETJESLAND	
						Trend 2013-2014	Trend 2010-2014
MEETJESLAND	5	5	5	5	5	0	0
toeristisch-recreatieve attracties	2	2	2	2	2	0	0
<i>dieren-, pret- en themaparken</i>	0	0	0	0	0	0	0
<i>recreatieparken en waterplezier</i>	1	1	1	1	1	0	0
<i>wetenschap en natuur</i>	1	1	1	1	1	0	0
<i>sightseeing</i>	0	0	0	0	0	0	0
culturele attracties	3	3	3	3	3	0	0
<i>erfgoedmusea</i>	2	2	2	2	2	0	0
<i>kunstmusea</i>	0	0	0	0	0	0	0
<i>niet-museale erfgoedattracties</i>	1	1	1	1	1	0	0

AANTAL BEZOEKERS IN TOERISTISCHE ATTRACTIES	2010	2011	2012	2013	2014	MEETJESLAND	
						Trend 2013-2014	GJG* 2010-2014
totaal aantal bezoekers	152 641	182 372	157.651	162.279	190.699	+17,5%	+5,7%
gemiddeld aantal bezoekers	30 528	36 474	31.530	32.456	38.140	+17,5%	+5,7%



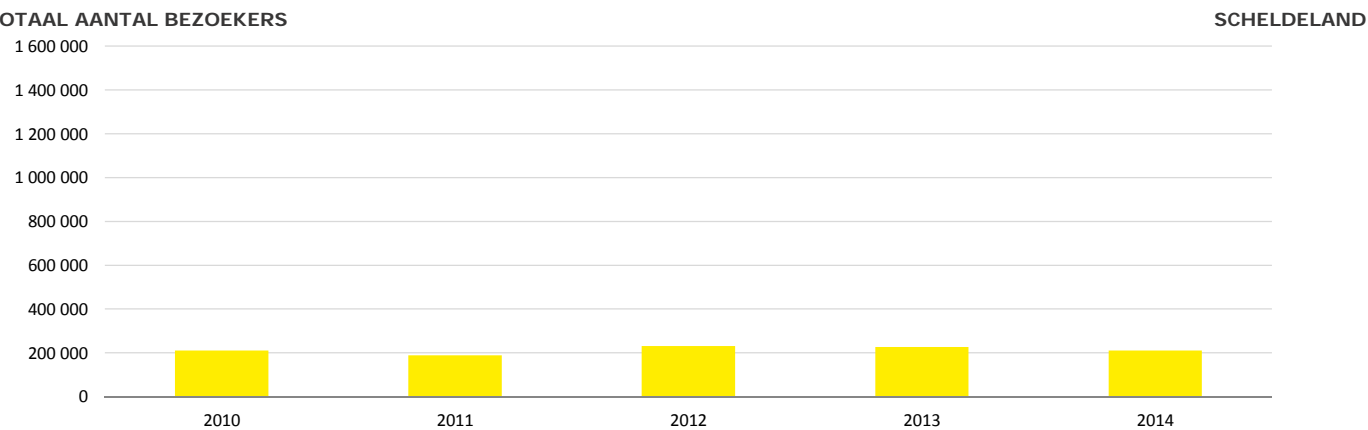
* GJG= Globale Jaarlijkse Groei

AANTAL TOERISTISCHE ATTRACTIES

	2010	2011	2012	2013	2014	SCHELDELAND	
						Trend 2013-2014	Trend 2010-2014
SCHELDELAND	9	9	9	8	10	+2	+1
toeristisch-recreatieve attracties	2	2	2	2	2	0	0
<i>dieren-, pret- en themaparken</i>	0	0	0	0	0	0	0
<i>recreatieparken en waterplezier</i>	2	2	2	2	2	0	0
<i>wetenschap en natuur</i>	0	0	0	0	0	0	0
<i>sightseeing</i>	0	0	0	0	0	0	0
culturele attracties	7	7	7	6	8	+2	+1
<i>erfgoedmusea</i>	6	6	6	5	6	+1	0
<i>kunstmusea</i>	0	0	0	0	0	0	0
<i>niet-museale erfgoedattracties</i>	1	1	1	1	2	+1	+1

AANTAL BEZOEKERS IN TOERISTISCHE ATTRACTIES

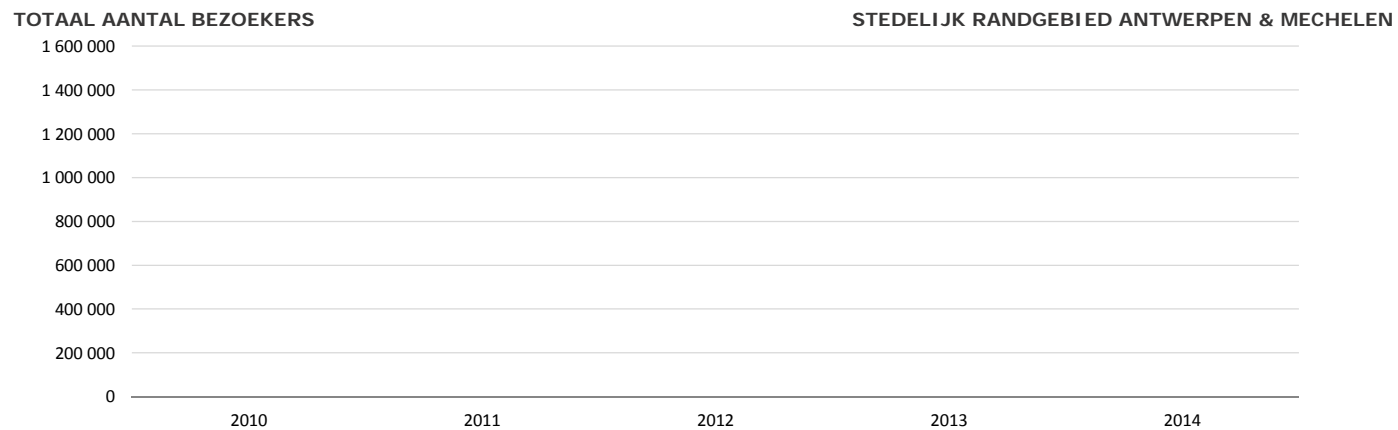
	2010	2011	2012	2013	2014	SCHELDELAND	
						Trend 2013-2014	GJG* 2010-2014
totaal aantal bezoekers	210.582	188.704	230.971	226.061	210.212	-7,0%	0,0%
gemiddeld aantal bezoekers	23.398	20.967	25.663	28.258	21.021	-25,6%	-2,6%

TOTAAL AANTAL BEZOEKERS


* GJG= Globale Jaarlijkse Groei

AANTAL TOERISTISCHE ATTRACTIES	STEDELIJK RANDGEBIED ANTWERPEN & MECHELEN						
	2010	2011	2012	2013	2014	Trend 2013-2014	Trend 2010-2014
STEDELIJK RANDGEBIED A & M	2	2	2	2	2	0	0
toeristisch-recreatieve attracties	1	1	1	1	1	0	0
<i>dieren-, pret- en themaparken</i>	0	0	0	0	0	0	0
<i>recreatieparken en waterplezier</i>	0	0	0	0	0	0	0
<i>wetenschap en natuur</i>	1	1	1	1	1	0	0
<i>sightseeing</i>	0	0	0	0	0	0	0
culturele attracties	1	1	1	1	1	0	0
<i>erfgoedmusea</i>	1	1	1	1	1	0	0
<i>kunstmusea</i>	0	0	0	0	0	0	0
<i>niet-museale erfgoedattracties</i>	0	0	0	0	0	0	0

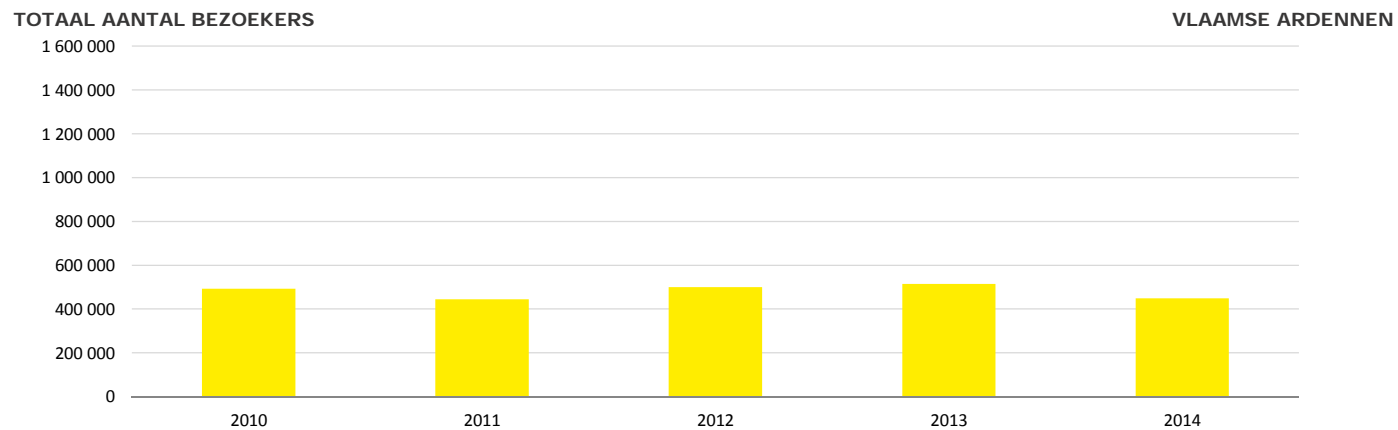
AANTAL BEZOEKERS IN TOERISTISCHE ATTRACTIES	STEDELIJK RANDGEBIED ANTWERPEN & MECHELEN						
	2010	2011	2012	2013	2014	Trend 2013-2014	GJG* 2010-2014
totaal aantal bezoekers	-	-	-	-	-	-	-
gemiddeld aantal bezoekers	-	-	-	-	-	-	-



* GJG= Globale Jaarlijkse Groei

AANTAL TOERISTISCHE ATTRACTIES	2010	2011	2012	2013	2014	VLAAMSE ARDENNEN	
						Trend 2013-2014	Trend 2010-2014
VLAAMSE ARDENNEN	10	10	10	11	11	0	+1
toeristisch-recreatieve attracties	4	4	4	4	4	0	0
<i>dieren-, pret- en themaparken</i>	0	0	0	0	0	0	0
<i>recreatieparken en waterplezier</i>	2	2	2	2	2	0	0
<i>wetenschap en natuur</i>	2	2	2	2	2	0	0
<i>sightseeing</i>	0	0	0	0	0	0	0
culturele attracties	6	6	6	7	7	0	+1
<i>erfgoedmusea</i>	4	4	4	5	5	0	+1
<i>kunstmusea</i>	1	1	1	1	1	0	0
<i>niet-museale erfgoedattracties</i>	1	1	1	1	1	0	0

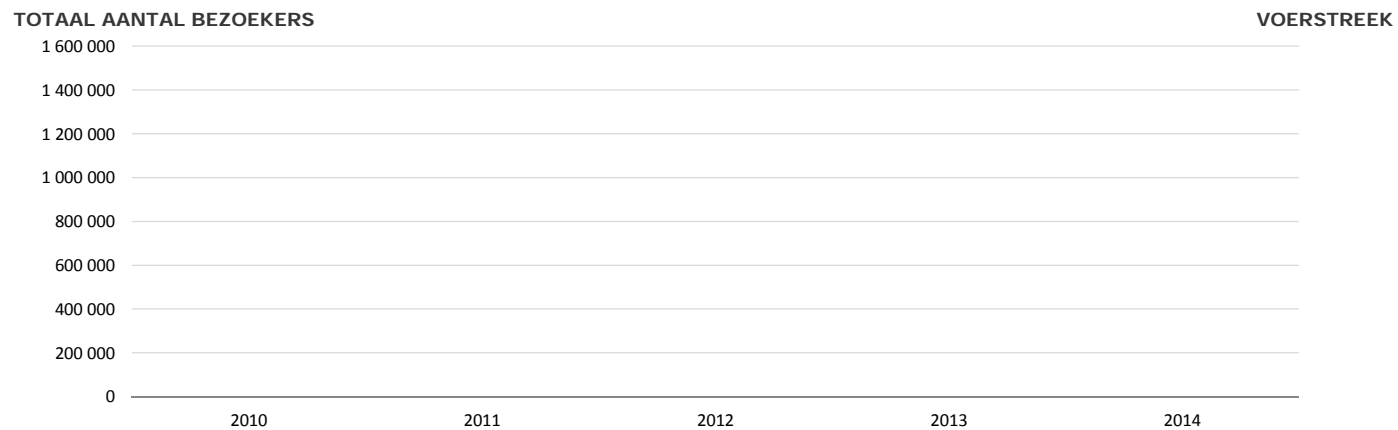
AANTAL BEZOEKERS IN TOERISTISCHE ATTRACTIES	2010	2011	2012	2013	2014	VLAAMSE ARDENNEN	
						Trend 2013-2014	GJG* 2010-2014
totaal aantal bezoekers	493.130	444.254	500.086	515.301	449.310	-12,8%	-2,3%
gemiddeld aantal bezoekers	49.313	44.425	50.009	46.846	40.846	-12,8%	-4,6%



* GJG= Globale Jaarlijkse Groei

AANTAL TOERISTISCHE ATTRACTIES	2010	2011	2012	2013	2014	VOERSTREEK	
						Trend 2013-2014	Trend 2010-2014
VOERSTREEK	0	0	0	0	0	0	0
toeristisch-recreatieve attracties	0	0	0	0	0	0	0
<i>dieren-, pret- en themaparken</i>	0	0	0	0	0	0	0
<i>recreatieparken en waterplezier</i>	0	0	0	0	0	0	0
<i>wetenschap en natuur</i>	0	0	0	0	0	0	0
<i>sightseeing</i>	0	0	0	0	0	0	0
culturele attracties	0	0	0	0	0	0	0
<i>erfgoedmusea</i>	0	0	0	0	0	0	0
<i>kunstmusea</i>	0	0	0	0	0	0	0
<i>niet-museale erfgoedattracties</i>	0	0	0	0	0	0	0

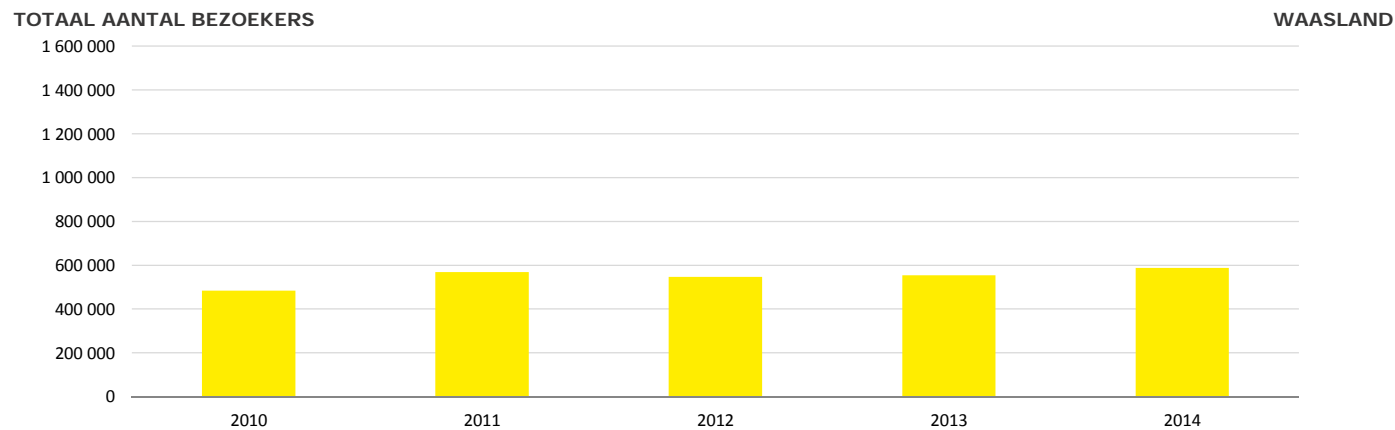
AANTAL BEZOEKERS IN TOERISTISCHE ATTRACTIES	2010	2011	2012	2013	2014	VOERSTREEK	
						Trend 2013-2014	GJG* 2010-2014
totaal aantal bezoekers	0	0	0	0	0	-	-
gemiddeld aantal bezoekers	-	-	-	-	-	-	-



* GJG= Globale Jaarlijkse Groei

AANTAL TOERISTISCHE ATTRACTIES	2010	2011	2012	2013	2014	WAASLAND	
						Trend 2013-2014	Trend 2010-2014
WAASLAND	6	7	7	7	7	0	+1
toeristisch-recreatieve attracties	2	2	2	2	2	0	0
<i>dieren-, pret- en themaparken</i>	0	0	0	0	0	0	0
<i>recreatieparken en waterplezier</i>	1	1	1	1	1	0	0
<i>wetenschap en natuur</i>	1	1	1	1	1	0	0
<i>sightseeing</i>	0	0	0	0	0	0	0
culturele attracties	4	5	5	5	5	0	+1
<i>erfgoedmusea</i>	2	3	3	3	3	0	+1
<i>kunstmusea</i>	1	1	1	1	1	0	0
<i>niet-museale erfgoedattracties</i>	1	1	1	1	1	0	0

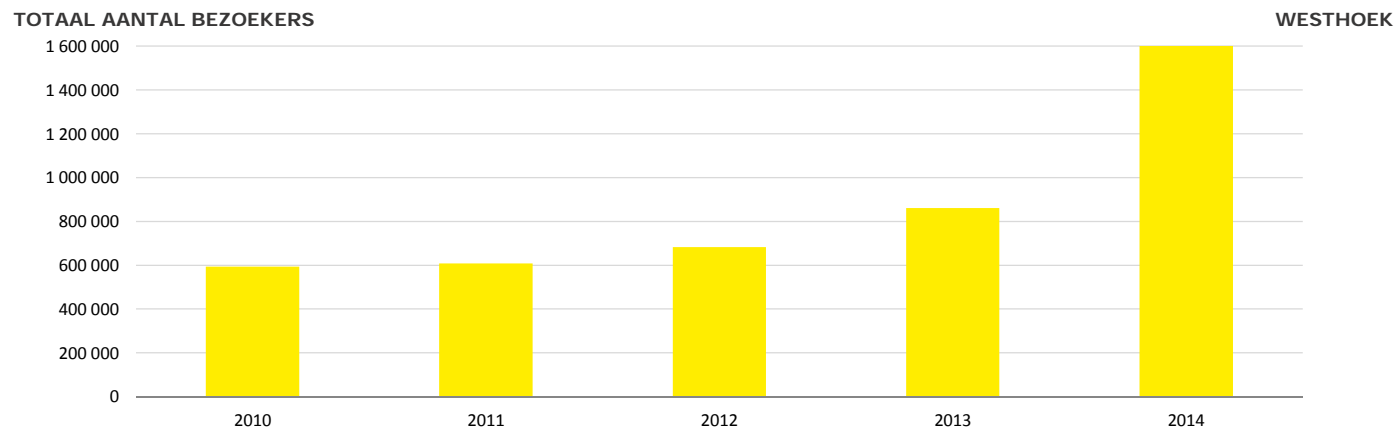
AANTAL BEZOEKERS IN TOERISTISCHE ATTRACTIES	2010	2011	2012	2013	2014	WAASLAND	
						Trend 2013-2014	GJG* 2010-2014
totaal aantal bezoekers	483.265	568.744	546.203	553.345	587.687	+6,2%	+5,0%
gemiddeld aantal bezoekers	80.544	81.249	78.029	79.049	83.955	+6,2%	+1,0%



* GJG= Globale Jaarlijkse Groei

AANTAL TOERISTISCHE ATTRACTIES	2010	2011	2012	2013	2014	WESTHOEK	
						Trend 2013-2014	Trend 2010-2014
WESTHOEK	18	20	21	21	23	+2	+5
toeristisch-recreatieve attracties	4	4	4	4	5	+1	+1
<i>dieren-, pret- en themaparken</i>	0	0	0	0	1	+1	+1
<i>recreatieparken en waterplezier</i>	0	0	0	0	0	0	0
<i>wetenschap en natuur</i>	3	3	3	3	3	0	0
<i>sightseeing</i>	1	1	1	1	1	0	0
culturele attracties	14	16	17	17	18	+1	+4
<i>erfgoedmusea</i>	13	15	15	15	16	+1	+3
<i>kunstmusea</i>	0	0	0	0	0	0	0
<i>niet-museale erfgoedattracties</i>	1	1	2	2	2	0	+1

AANTAL BEZOEKERS IN TOERISTISCHE ATTRACTIES	2010	2011	2012	2013	2014	WESTHOEK	
						Trend 2013-2014	GJG* 2010-2014
totaal aantal bezoekers	593.704	608.689	682.933	860.558	2.165.129	+151,6%	+38,2%
gemiddeld aantal bezoekers	32.984	30.434	32.521	40.979	94.136	+129,7%	+30,0%



* GJG= Globale Jaarlijkse Groei

Top 20 van toeristische attracties in het Vlaams Gewest

Top 20 Vlaams Gewest

75

TOP 20 VAN TOERISTISCHE ATTRACTIES IN HET VLAAMS GEWEST

2010

	naam	provincie	gemeente
1.	Plopsaland	provincie West-Vlaanderen	De Panne
2.	Zoo van Antwerpen	provincie Antwerpen	Antwerpen
3.	Rondvaarten op de Brugse Reien	provincie West-Vlaanderen	Brugge
4.	Planckendael	provincie Antwerpen	Mechelen
5.	Bobbejaanland	provincie Antwerpen	Kasterlee
6.	Blosodomein Hofstade	provincie Vlaams-Brabant	Zemst
7.	Provinciaal Domein Puyenbroeck	provincie Oost-Vlaanderen	Wachtebeke
8.	Recreatiedomein en zwembaden Netepark	provincie Antwerpen	Herentals
9.	Plopsa Indoor Hasselt	provincie Limburg	Hasselt
10.	Openluchtmuseum Bokrijk	provincie Limburg	Genk
11.	Provinciaal Domein De Gavers	provincie Oost-Vlaanderen	Geraardsbergen
12.	Technopolis	provincie Antwerpen	Mechelen
13.	Boudewijn Seapark	provincie West-Vlaanderen	Brugge
14.	Onze-Lieve-Vrouwekathedraal	provincie Antwerpen	Antwerpen
15.	Provinciedomein Kessel-Lo	provincie Vlaams-Brabant	Leuven
16.	Provinciedomein Huizingen	provincie Vlaams-Brabant	Beersel
17.	Gravensteen	provincie Oost-Vlaanderen	Gent
18.	Speelstad	provincie Antwerpen	Lille
19.	Bruggemuseum - Belfort	provincie West-Vlaanderen	Brugge
20.	In Flanders Fields Museum	provincie West-Vlaanderen	Ieper

2012

	naam	provincie	gemeente
1.	Plopsaland	provincie West-Vlaanderen	De Panne
2.	Rondvaarten op de Brugse Reien	provincie West-Vlaanderen	Brugge
3.	Zoo van Antwerpen	provincie Antwerpen	Antwerpen
4.	Planckendael	provincie Antwerpen	Mechelen
5.	MAS / Museum aan de Stroom	provincie Antwerpen	Antwerpen
6.	Bobbejaanland	provincie Antwerpen	Kasterlee
7.	Provinciaal Domein Puyenbroeck	provincie Oost-Vlaanderen	Wachtebeke
8.	Middelheimmuseum	provincie Antwerpen	Antwerpen
9.	Plopsa Indoor Hasselt	provincie Limburg	Hasselt
10.	Provinciaal Domein De Gavers	provincie Oost-Vlaanderen	Geraardsbergen
11.	Recreatiedomein en zwembaden Netepark	provincie Antwerpen	Herentals
12.	Boudewijn Seapark	provincie West-Vlaanderen	Brugge
13.	Openluchtmuseum Bokrijk	provincie Limburg	Genk
14.	Technopolis	provincie Antwerpen	Mechelen
15.	Onze-Lieve-Vrouwekathedraal	provincie Antwerpen	Antwerpen
16.	Sint-Niklaaskerk	provincie Oost-Vlaanderen	Gent
17.	Gravensteen	provincie Oost-Vlaanderen	Gent
18.	Provinciedomein Huizingen	provincie Vlaams-Brabant	Beersel
19.	Speelstad	provincie Antwerpen	Lille
20.	St-Carolus Borromeuskerk	provincie Antwerpen	Antwerpen

2011

	naam	provincie	gemeente
1.	Plopsaland	provincie West-Vlaanderen	De Panne
2.	Rondvaarten op de Brugse Reien	provincie West-Vlaanderen	Brugge
3.	Zoo van Antwerpen	provincie Antwerpen	Antwerpen
4.	Bobbejaanland	provincie Antwerpen	Kasterlee
5.	Planckendael	provincie Antwerpen	Mechelen
6.	MAS / Museum aan de Stroom	provincie Antwerpen	Antwerpen
7.	Provinciaal Domein Puyenbroeck	provincie Oost-Vlaanderen	Wachtebeke
8.	Plopsa Indoor Hasselt	provincie Limburg	Hasselt
9.	Recreatiedomein en zwembaden Netepark	provincie Antwerpen	Herentals
10.	Boudewijn Seapark	provincie West-Vlaanderen	Brugge
11.	Openluchtmuseum Bokrijk	provincie Limburg	Genk
12.	Onze-Lieve-Vrouwekathedraal	provincie Antwerpen	Antwerpen
13.	Provinciaal Domein De Gavers	provincie Oost-Vlaanderen	Geraardsbergen
14.	Technopolis	provincie Antwerpen	Mechelen
15.	Gravensteen	provincie Oost-Vlaanderen	Gent
16.	Sint-Niklaaskerk	provincie Oost-Vlaanderen	Gent
17.	Provinciedomein Huizingen	provincie Vlaams-Brabant	Beersel
18.	Bruggemuseum - Belfort	provincie West-Vlaanderen	Brugge
19.	Middelheimmuseum	provincie Antwerpen	Antwerpen
20.	Speelstad	provincie Antwerpen	Lille

2013

	naam	provincie	gemeente
1.	Plopsaland	provincie West-Vlaanderen	De Panne
2.	Rondvaarten op de Brugse Reien	provincie West-Vlaanderen	Brugge
3.	Sint-Baafskathedraal	provincie Oost-Vlaanderen	Gent
4.	Zoo van Antwerpen	provincie Antwerpen	Antwerpen
5.	Bobbejaanland	provincie Antwerpen	Kasterlee
6.	Planckendael	provincie Antwerpen	Mechelen
7.	MAS / Museum aan de Stroom	provincie Antwerpen	Antwerpen
8.	Provinciaal Domein Puyenbroeck	provincie Oost-Vlaanderen	Wachtebeke
9.	Provinciaal Domein De Gavers	provincie Oost-Vlaanderen	Geraardsbergen
10.	Middelheimmuseum	provincie Antwerpen	Antwerpen
11.	Boudewijn Seapark	provincie West-Vlaanderen	Brugge
12.	In Flanders Fields Museum	provincie West-Vlaanderen	Ieper
13.	Openluchtmuseum Bokrijk	provincie Limburg	Genk
14.	Gravensteen	provincie Oost-Vlaanderen	Gent
15.	Technopolis	provincie Antwerpen	Mechelen
16.	Plopsa Indoor Hasselt	provincie Limburg	Hasselt
17.	Onze-Lieve-Vrouwekathedraal	provincie Antwerpen	Antwerpen
18.	Sint-Niklaaskerk	provincie Oost-Vlaanderen	Gent
19.	Recreatiedomein en zwembaden Netepark	provincie Antwerpen	Herentals
20.	Provinciedomein Huizingen	provincie Vlaams-Brabant	Beersel

TOP 20 VAN TOERISTISCHE ATTRACTIES IN HET VLAAMS GEWEST

2014

	naam	provincie	gemeente
1.	Plopsaland	provincie West-Vlaanderen	De Panne
2.	Rondvaarten op de Brugse Reien	provincie West-Vlaanderen	Brugge
3.	Planckendael	provincie Antwerpen	Mechelen
4.	Zoo Antwerpen	provincie Antwerpen	Antwerpen
5.	Bobbejaanland	provincie Antwerpen	Kasterlee
6.	Sint-Baafskathedraal	provincie Oost-Vlaanderen	Gent
7.	Bellewaerde	provincie West-Vlaanderen	Ieper
8.	MAS / Museum aan de Stroom	provincie Antwerpen	Antwerpen
9.	Provinciaal Domein Puyenbroeck	provincie Oost-Vlaanderen	Wachtebeke
10.	In Flanders Fields Museum	provincie West-Vlaanderen	Ieper
11.	Middelheimmuseum	provincie Antwerpen	Antwerpen
12.	Sint-Niklaaskerk	provincie Oost-Vlaanderen	Gent
13.	Onze-Lieve-Vrouwekerk	provincie West-Vlaanderen	Brugge
14.	Provinciaal Domein De Gavers	provincie Oost-Vlaanderen	Geraardsbergen
15.	Onze-Lieve-Vrouwekathedraal	provincie Antwerpen	Antwerpen
16.	Gravensteen	provincie Oost-Vlaanderen	Gent
17.	Plopsa Indoor Hasselt	provincie Limburg	Hasselt
18.	Technopolis	provincie Antwerpen	Mechelen
19.	Boudewijn Seapark	provincie West-Vlaanderen	Brugge
20.	Provinciedomein Huizingen	provincie Vlaams-Brabant	Beersel

Bijlage

Bijlage 1: overzicht deelnemende attracties

78

OVERZICHT DEELNEMENDE ATTRACTIES

NAAM ATTRACTIE	TYPE	PROVINCIE	GEMEENTE
Brouwerij Het Anker	erfgoedmusea	provincie Antwerpen	Mechelen
Gasthuismuseum St.-Dimpna	erfgoedmusea	provincie Antwerpen	Geel
Karrenmuseum	erfgoedmusea	provincie Antwerpen	Essen
Kazerne Dossin	erfgoedmusea	provincie Antwerpen	Mechelen
Museum Plantin-Moretus/Prentenkabinet	erfgoedmusea	provincie Antwerpen	Antwerpen
Museum Vleeshuis/Klank van de stad	erfgoedmusea	provincie Antwerpen	Antwerpen
Nationaal Gedenkteken van het Fort van Breendonk	erfgoedmusea	provincie Antwerpen	Willebroek
Nationaal Museum van de Speelkaart	erfgoedmusea	provincie Antwerpen	Turnhout
Provinciaal Suske en Wiske - Kindermuseum	erfgoedmusea	provincie Antwerpen	Kalmthout
Red Star Line Museum	erfgoedmusea	provincie Antwerpen	Antwerpen
Rockoxhuis	erfgoedmusea	provincie Antwerpen	Antwerpen
Rubenshuis	erfgoedmusea	provincie Antwerpen	Antwerpen
Speelgoedmuseum Mechelen	erfgoedmusea	provincie Antwerpen	Mechelen
Stedelijk Museum Hoogstraten	erfgoedmusea	provincie Antwerpen	Hoogstraten
FotoMuseum Provincie Antwerpen - FoMu	kunstmusea	provincie Antwerpen	Antwerpen
MAS / Museum aan de Stroom	kunstmusea	provincie Antwerpen	Antwerpen
Middelheimmuseum	kunstmusea	provincie Antwerpen	Antwerpen
Modemuseum Provincie Antwerpen - MoMu	kunstmusea	provincie Antwerpen	Antwerpen
Museum Mayer van den Bergh	kunstmusea	provincie Antwerpen	Antwerpen
Museum Schepenhuis	kunstmusea	provincie Antwerpen	Mechelen
Museum van Hedendaagse Kunst	kunstmusea	provincie Antwerpen	Antwerpen
Zilvermuseum Sterckshof Provincie Antwerpen	kunstmusea	provincie Antwerpen	Antwerpen
Begijnhofkerk	niet-museale erfgoedattracties	provincie Antwerpen	Mechelen
Kasteel De Renesse	niet-museale erfgoedattracties	provincie Antwerpen	Malle
Koningin Fabiolaalzaal	niet-museale erfgoedattracties	provincie Antwerpen	Antwerpen
Onze-Lieve-Vrouwekathedraal	niet-museale erfgoedattracties	provincie Antwerpen	Antwerpen
Onze-Lieve-Vrouw-over-de-Dijlekerk	niet-museale erfgoedattracties	provincie Antwerpen	Mechelen
Sint-Andrieskerk	niet-museale erfgoedattracties	provincie Antwerpen	Antwerpen
Sint-Janskerk	niet-museale erfgoedattracties	provincie Antwerpen	Mechelen
Sint-Pauluskerk	niet-museale erfgoedattracties	provincie Antwerpen	Antwerpen
Sint-Romboutstoren	niet-museale erfgoedattracties	provincie Antwerpen	Mechelen
St-Carolus Borromeuskerk	niet-museale erfgoedattracties	provincie Antwerpen	Antwerpen
Zimmertorencomplex	niet-museale erfgoedattracties	provincie Antwerpen	Lier
APB Provinciaal Recreatiedomein Zilvermeer	recreatieparken en waterplezier	provincie Antwerpen	Mol
De Lilse Bergen	recreatieparken en waterplezier	provincie Antwerpen	Lille
Recreatiedomein De Mosten	recreatieparken en waterplezier	provincie Antwerpen	Hoogstraten
Recreatiedomein en zwembaden Netepark	recreatieparken en waterplezier	provincie Antwerpen	Herentals
Speelstad	recreatieparken en waterplezier	provincie Antwerpen	Lille
Sport- en recreatiecentrum De Nekker vzw	recreatieparken en waterplezier	provincie Antwerpen	Mechelen
Sunparks Kempense Meren	recreatieparken en waterplezier	provincie Antwerpen	Mol
Flandria	sightseeing	provincie Antwerpen	Antwerpen
Rondvaarten op de Binnennete	sightseeing	provincie Antwerpen	Lier
Ruihuis	sightseeing	provincie Antwerpen	Antwerpen
Sas4-Toren Dessel	sightseeing	provincie Antwerpen	Dessel
Toeristentoren 'De Papekelders'	sightseeing	provincie Antwerpen	Herentals
Zander passagiersschip	sightseeing	provincie Antwerpen	Mol
Arboretum Kalmthout EVAp vzw	wetenschap en natuur	provincie Antwerpen	Kalmthout

Bezoekerscentrum Landschap De Liereman	wetenschap en natuur	provincie Antwerpen	Oud-Turnhout
Bezoekerscentrum Zoerselbos	wetenschap en natuur	provincie Antwerpen	Zoersel
De Vroente, Vlaams Kennis- en Vormingscentrum voor Natuur	wetenschap en natuur	provincie Antwerpen	Kalmthout
Ecocentrum De Goren	wetenschap en natuur	provincie Antwerpen	Mol
Echohuis Antwerpen	wetenschap en natuur	provincie Antwerpen	Antwerpen
Hidrodoe	wetenschap en natuur	provincie Antwerpen	Herentals
PIME	wetenschap en natuur	provincie Antwerpen	Lier
Technopolis	wetenschap en natuur	provincie Antwerpen	Mechelen
Aquatopia	zoos, dieren-, pret- en themaparken	provincie Antwerpen	Antwerpen
Bobbejaanland	zoos, dieren-, pret- en themaparken	provincie Antwerpen	Kasterlee
Olmense Zoo	zoos, dieren-, pret- en themaparken	provincie Antwerpen	Balen
Planckendaal	zoos, dieren-, pret- en themaparken	provincie Antwerpen	Mechelen
Zoo Antwerpen	zoos, dieren-, pret- en themaparken	provincie Antwerpen	Antwerpen
Abdijsite	erfgoedmuseum	provincie Limburg	Sint-Truiden
De Waterburcht	erfgoedmuseum	provincie Limburg	Riemst
Gallo-Romeins Museum Tongeren	erfgoedmuseum	provincie Limburg	Tongeren
Het Stadsmus	erfgoedmuseum	provincie Limburg	Hasselt
Jenevermuseum	erfgoedmuseum	provincie Limburg	Hasselt
Landcommanderij Alden Biesen	erfgoedmuseum	provincie Limburg	Bilzen
Mijnmuseum Beringen	erfgoedmuseum	provincie Limburg	Beringen
Musea Maaseik	erfgoedmuseum	provincie Limburg	Sint-Truiden
Musea Maaseik	erfgoedmuseum	provincie Limburg	Maaseik
Museum Slag Der Zilveren Helmen	erfgoedmuseum	provincie Limburg	Halen
Openluchtmuseum Bokrijk	erfgoedmuseum	provincie Limburg	Genk
Provinciaal Museum Begijnhofkerk Sint-Truiden	erfgoedmuseum	provincie Limburg	Sint-Truiden
Modemuseum Hasselt	kunstmuseum	provincie Limburg	Hasselt
Abdij en Kruidentuin Herkenrode	niet-museale erfgoedattracties	provincie Limburg	Hasselt
Center Parcs De Vossemere (Discovery Bay En Aqua Mundo)	recreatieparken en waterplezier	provincie Limburg	Lommel
Center Parcs Erperheide (Baluba En Aqua Mundo)	recreatieparken en waterplezier	provincie Limburg	Peer
Sailcenter Limburg	recreatieparken en waterplezier	provincie Limburg	ophoven
Sport- en recreatiebad Dommelslag	recreatieparken en waterplezier	provincie Limburg	Overpelt
Blotevoetenpad	sightseeing	provincie Limburg	Zutendaal
C-Mine	sightseeing	provincie Limburg	Genk
C-Mine Expeditie	sightseeing	provincie Limburg	Genk
Galerie de Bottelarij	sightseeing	provincie Limburg	Wellen
Snow Valley	sightseeing	provincie Limburg	Peer
Entomopolis	wetenschap en natuur	provincie Limburg	Zutendaal
Japanse Tuin (Hasselt)	wetenschap en natuur	provincie Limburg	Hasselt
Kattevennen-Europlanetarium vzw	wetenschap en natuur	provincie Limburg	Genk
Vlinderkoepel	wetenschap en natuur	provincie Limburg	Zutendaal
Plopsa Indoor Hasselt	zoos, dieren-, pret- en themaparken	provincie Limburg	Hasselt
Centrum Ronde van Vlaanderen - Belevingsmuseum	erfgoedmuseum	provincie Oost-Vlaanderen	Oudenaarde
De Wereld van Kina: de Tuin	erfgoedmuseum	provincie Oost-Vlaanderen	Gent
De Wereld van Kina: het Huis	erfgoedmuseum	provincie Oost-Vlaanderen	Gent
Het Huis van Alijn	erfgoedmuseum	provincie Oost-Vlaanderen	Gent
MIAT	erfgoedmuseum	provincie Oost-Vlaanderen	Gent
Museum Dr. Guislain	erfgoedmuseum	provincie Oost-Vlaanderen	Gent
Provinciaal Archeologisch Museum - Velzeke	erfgoedmuseum	provincie Oost-Vlaanderen	Zottegem
Provinciaal Archeologisch Museum (pam) Ename	erfgoedmuseum	provincie Oost-Vlaanderen	Oudenaarde
School van Toen	erfgoedmuseum	provincie Oost-Vlaanderen	Gent
STA.M	erfgoedmuseum	provincie Oost-Vlaanderen	Gent

Stadsmuseum Lokeren	erfgoedmuseum	provincie Oost-Vlaanderen	Lokeren
SteM Zwijgershoek	erfgoedmuseum	provincie Oost-Vlaanderen	Sint-Niklaas
Stoomcentrum - Museumspoorlijn	erfgoedmuseum	provincie Oost-Vlaanderen	Maldegem
't Gasthuys - Stedelijk Museum Aalst	erfgoedmuseum	provincie Oost-Vlaanderen	Aalst
Design museum Gent	kunstmuseum	provincie Oost-Vlaanderen	Gent
MDD (Museum Dhondt-Dhaenens)	kunstmuseum	provincie Oost-Vlaanderen	Sint-Martens-Latem
MOU - Stadhuis Oudenaarde	kunstmuseum	provincie Oost-Vlaanderen	Oudenaarde
Museum van Deinze en de Leiestreek	kunstmuseum	provincie Oost-Vlaanderen	Deinze
Museum voor Schone Kunsten	kunstmuseum	provincie Oost-Vlaanderen	Gent
Roger Raveelmuseum	kunstmuseum	provincie Oost-Vlaanderen	Zulte
Salons voor Schone Kunsten	kunstmuseum	provincie Oost-Vlaanderen	Sint-Niklaas
Belfort	niet-museale erfgoedattracties	provincie Oost-Vlaanderen	Gent
Caermersklooster	niet-museale erfgoedattracties	provincie Oost-Vlaanderen	Gent
Fort Liefkenshoek	niet-museale erfgoedattracties	provincie Oost-Vlaanderen	Beveren
Gravensteen	niet-museale erfgoedattracties	provincie Oost-Vlaanderen	Gent
Lam Gods (Sint-Baafskathedraal)	niet-museale erfgoedattracties	provincie Oost-Vlaanderen	Gent
Sint-Baafskathedraal	niet-museale erfgoedattracties	provincie Oost-Vlaanderen	Gent
Sint-Jacobskerk	niet-museale erfgoedattracties	provincie Oost-Vlaanderen	Gent
Sint-Michielskerk	niet-museale erfgoedattracties	provincie Oost-Vlaanderen	Gent
Sint-Niklaaskerk	niet-museale erfgoedattracties	provincie Oost-Vlaanderen	Gent
Sint-Pietersabdij	niet-museale erfgoedattracties	provincie Oost-Vlaanderen	Gent
Streekcentrum Huysmanhoeve	niet-museale erfgoedattracties	provincie Oost-Vlaanderen	Eeklo
Park- en recreatiedomein Nieuwdonk	recreatieparken en waterplezier	provincie Oost-Vlaanderen	Berlare
Provinciaal Domein De Gavers	recreatieparken en waterplezier	provincie Oost-Vlaanderen	Geraardsbergen
Provinciaal Domein Het Leen	recreatieparken en waterplezier	provincie Oost-Vlaanderen	Eeklo
Provinciaal Domein Puyenbroeck	recreatieparken en waterplezier	provincie Oost-Vlaanderen	Wachtebeke
Recreatiepark De Ster	recreatieparken en waterplezier	provincie Oost-Vlaanderen	Sint-Niklaas
Sport- en Recreatiecentrum De Warande	recreatieparken en waterplezier	provincie Oost-Vlaanderen	Wetteren
Sport- en Recreatieoord Kluisbos	recreatieparken en waterplezier	provincie Oost-Vlaanderen	Kluisbergen
Bezoekerscentrum Molsbroek	wetenschap en natuur	provincie Oost-Vlaanderen	Lokeren
Plantentuin Universiteit Gent	wetenschap en natuur	provincie Oost-Vlaanderen	Gent
PNEC De Kaaihoeve	wetenschap en natuur	provincie Oost-Vlaanderen	Zwalm
Provinciaal Bosinfocentrum Het Leen	wetenschap en natuur	provincie Oost-Vlaanderen	Eeklo
Vlaams Kennis- en Vormingscentrum voor Natuur en Milieu, De	wetenschap en natuur	provincie Oost-Vlaanderen	Geraardsbergen
Belevingscentrum '14 - '18	erfgoedmuseum	provincie Vlaams-Brabant	Haacht
het MOT	erfgoedmuseum	provincie Vlaams-Brabant	Grimbergen
Kasteel van Gaasbeek	erfgoedmuseum	provincie Vlaams-Brabant	Lennik
M - Museum Leuven	erfgoedmuseum	provincie Vlaams-Brabant	Leuven
Sportmonium	erfgoedmuseum	provincie Vlaams-Brabant	Zemst
M-Schatkamer van Sint-Pieter	kunstmuseum	provincie Vlaams-Brabant	Leuven
Kasteel van Horst	niet-museale erfgoedattracties	provincie Vlaams-Brabant	Holsbeek
Stadhuis Leuven	niet-museale erfgoedattracties	provincie Vlaams-Brabant	Leuven
Stadhuis Zoutleeuw	niet-museale erfgoedattracties	provincie Vlaams-Brabant	Zoutleeuw
Blosodomein Hofstade	recreatieparken en waterplezier	provincie Vlaams-Brabant	Zemst
Domein Ter Heide	recreatieparken en waterplezier	provincie Vlaams-Brabant	Rotselaar
Provinciedomein Halve Maan	recreatieparken en waterplezier	provincie Vlaams-Brabant	Diest
Provinciedomein Huizingen	recreatieparken en waterplezier	provincie Vlaams-Brabant	Beersel
Provinciedomein Kessel-Lo	recreatieparken en waterplezier	provincie Vlaams-Brabant	Leuven
Plantentuin Meise	wetenschap en natuur	provincie Vlaams-Brabant	Meise
Provinciedomein Het Vinne	wetenschap en natuur	provincie Vlaams-Brabant	Zoutleeuw
Volkssterrenwacht MIRA	wetenschap en natuur	provincie Vlaams-Brabant	Grimbergen

Abdijmuseum Ten Duinen 1138	erfgoedmusea	provincie West-Vlaanderen	Koksijde
Amandine-museum	erfgoedmusea	provincie West-Vlaanderen	Oostende
André Demedts huis	erfgoedmusea	provincie West-Vlaanderen	Wielsbeke
Archeologiemuseum	erfgoedmusea	provincie West-Vlaanderen	Brugge
Bakkerijmuseum Walter Plaetinck-Zuidgasthuishoeve	erfgoedmusea	provincie West-Vlaanderen	Veurne
Begijnhuisje	erfgoedmusea	provincie West-Vlaanderen	Brugge
Belfort	erfgoedmusea	provincie West-Vlaanderen	Brugge
Brugse Vrije	erfgoedmusea	provincie West-Vlaanderen	Brugge
Choco-story	erfgoedmusea	provincie West-Vlaanderen	Brugge
Confrérie van het Heilig Bloed	erfgoedmusea	provincie West-Vlaanderen	Brugge
De Oude Kaasmakerij (Passendale)	erfgoedmusea	provincie West-Vlaanderen	Zonnebeke
Dodengang	erfgoedmusea	provincie West-Vlaanderen	Diksmuide
Folk Experience	erfgoedmusea	provincie West-Vlaanderen	Heuvelland
Fransmansmuseum / Käthe Kollwitztoren	erfgoedmusea	provincie West-Vlaanderen	Koekelare
Gezelmuseum	erfgoedmusea	provincie West-Vlaanderen	Brugge
Huisbrouwerij De Halve Maan	erfgoedmusea	provincie West-Vlaanderen	Brugge
In Flanders Fields Museum	erfgoedmusea	provincie West-Vlaanderen	Ieper
James Ensorhuis	erfgoedmusea	provincie West-Vlaanderen	Oostende
Kantcentrum	erfgoedmusea	provincie West-Vlaanderen	Brugge
Kasteel Wijnendale	erfgoedmusea	provincie West-Vlaanderen	Torhout
Memorial Museum Passchendaele 1917	erfgoedmusea	provincie West-Vlaanderen	Zonnebeke
Mercator	erfgoedmusea	provincie West-Vlaanderen	Oostende
Museum aan de IJzer	erfgoedmusea	provincie West-Vlaanderen	Diksmuide
Museum Hooge Crater	erfgoedmusea	provincie West-Vlaanderen	Ieper
Nationaal Borstelmuseum	erfgoedmusea	provincie West-Vlaanderen	Izegem
Nationaal Hopmuseum	erfgoedmusea	provincie West-Vlaanderen	Poperinge
Nationaal Tabaksmuseum	erfgoedmusea	provincie West-Vlaanderen	Wervik
Provinciedomein Raversyde	erfgoedmusea	provincie West-Vlaanderen	Oostende
Sincfala, Museum van de Zwinstreek	erfgoedmusea	provincie West-Vlaanderen	Knokke-Heist
Stadsmuseum	erfgoedmusea	provincie West-Vlaanderen	Oostende
Talbot House	erfgoedmusea	provincie West-Vlaanderen	Poperinge
Texture	erfgoedmusea	provincie West-Vlaanderen	Kortrijk
Uilenspiegelmuseum	erfgoedmusea	provincie West-Vlaanderen	Damme
Volkskundemuseum	erfgoedmusea	provincie West-Vlaanderen	Brugge
Wielermuseum	erfgoedmusea	provincie West-Vlaanderen	Roeselare
Zuivelmuseum	erfgoedmusea	provincie West-Vlaanderen	Blankenberge
Arentshuis	kunstmusea	provincie West-Vlaanderen	Brugge
Broelmuseum	kunstmusea	provincie West-Vlaanderen	Kortrijk
Groeningemuseum	kunstmusea	provincie West-Vlaanderen	Brugge
Gruuthusemuseum	kunstmusea	provincie West-Vlaanderen	Brugge
Mu.zee, Kunstmuseum aan zee	kunstmusea	provincie West-Vlaanderen	Oostende
Onze-Lieve-Vrouw ter Potterie	kunstmusea	provincie West-Vlaanderen	Brugge
Paul Delvauxmuseum	kunstmusea	provincie West-Vlaanderen	Koksijde
Permekemuseum	kunstmusea	provincie West-Vlaanderen	Jabbeke
Sint-Janshospitaal	kunstmusea	provincie West-Vlaanderen	Brugge
Claustrum	niet-museale erfgoedattracties	provincie West-Vlaanderen	Vleteren
Fort Napoleon	niet-museale erfgoedattracties	provincie West-Vlaanderen	Oostende
Onze-Lieve-Vrouwekerk	niet-museale erfgoedattracties	provincie West-Vlaanderen	Brugge
Pompegebouw Bossuit	niet-museale erfgoedattracties	provincie West-Vlaanderen	Avelgem
Sint-Janshuismolen	niet-museale erfgoedattracties	provincie West-Vlaanderen	Brugge
Stadhuis	niet-museale erfgoedattracties	provincie West-Vlaanderen	Brugge

Westfront	niet-museale erfgoedattracties	provincie West-Vlaanderen	Nieuwpoort
Zuidabdijmolen	niet-museale erfgoedattracties	provincie West-Vlaanderen	Koksijde
Klein Strand	recreatieparken en waterplezier	provincie West-Vlaanderen	Jabbeke
Recreatiebad De Alk	recreatieparken en waterplezier	provincie West-Vlaanderen	Wingene
Boottocht Brugge-Damme-Brugge	sightseeing	provincie West-Vlaanderen	Brugge
Franlis Zeetochten	sightseeing	provincie West-Vlaanderen	Oostende
Kabelbaan-Zetellift Cordoba	sightseeing	provincie West-Vlaanderen	Heuveland
NV Rederij Franlis	sightseeing	provincie West-Vlaanderen	Zeebrugge
Rederij Seastar	sightseeing	provincie West-Vlaanderen	Nieuwpoort
Astrolab Iris	wetenschap en natuur	provincie West-Vlaanderen	Ieper
Bezoekerscentrum Doornpanne	wetenschap en natuur	provincie West-Vlaanderen	Koksijde
Cozmix	wetenschap en natuur	provincie West-Vlaanderen	Brugge
De Boot	wetenschap en natuur	provincie West-Vlaanderen	Houthulst
Explorado	wetenschap en natuur	provincie West-Vlaanderen	Oostende
Zwin	wetenschap en natuur	provincie West-Vlaanderen	Knokke-Heist
Bellewaerde	zoos, dieren-, pret- en themaparken	provincie West-Vlaanderen	Ieper
Boudewijn Seapark	zoos, dieren-, pret- en themaparken	provincie West-Vlaanderen	Brugge
Maritiem Themapark Seafront	zoos, dieren-, pret- en themaparken	provincie West-Vlaanderen	Brugge
Plopsaland	zoos, dieren-, pret- en themaparken	provincie West-Vlaanderen	De Panne
Serpentarium	zoos, dieren-, pret- en themaparken	provincie West-Vlaanderen	Blankenberge
Stedelijk Noordzee Aquarium	zoos, dieren-, pret- en themaparken	provincie West-Vlaanderen	Oostende
Sint-Katelijnkerk	niet-museale erfgoedattracties	provincie Antwerpen	Mechelen
Maagdenhuismuseum	erfgoedmuseum	provincie Antwerpen	Antwerpen
Bezoekerscentrum De Nachtegaal	wetenschap en natuur	provincie West-Vlaanderen	De Panne
Rondvaarten op de Brugse Reien	sightseeing	provincie West-Vlaanderen	Brugge
Kortrijk 1302	erfgoedmuseum	provincie West-Vlaanderen	Kortrijk
Sound Factory - Lantaarntoren	erfgoedmuseum	provincie West-Vlaanderen	Brugge
Abdij van 't Park	niet-museale erfgoedattracties	provincie Vlaams-Brabant	Leuven
FeliXart Museum	kunstmuseum	provincie Vlaams-Brabant	Drogenbos
GoalMine - KRC Genk	sightseeing	provincie Limburg	Genk
Bayernwald	erfgoedmuseum	provincie West-Vlaanderen	Heuveland
Les Zéphyr	erfgoedmuseum	provincie West-Vlaanderen	Middelkerke
Belevingscentrum Vrij Vaderland	erfgoedmuseum	provincie West-Vlaanderen	Veurne
Bezoekerscentrum Bulskampveld	wetenschap en natuur	provincie West-Vlaanderen	Beernem
Paep Van Meinecom Iii	sightseeing	provincie Limburg	Kinrooi
Stedelijk Museum Wuyts-Van Campen & Baron Caroly	kunstmuseum	provincie Antwerpen	Lier
Nationaal Schoeiselmuseum	erfgoedmuseum	provincie West-Vlaanderen	Izegem
Letterenhuis	erfgoedmuseum	provincie Antwerpen	Antwerpen
Kajak Maasland	recreatieparken en waterplezier	provincie Limburg	Lanaken
Cultuurhuis De Scharbiellie	kunstmuseum	provincie West-Vlaanderen	De Panne
Volksterrenwacht Urania	wetenschap en natuur	provincie Antwerpen	Hove
Stampe en Vertongen Museum	erfgoedmuseum	provincie Antwerpen	Antwerpen
Frietmuseum	erfgoedmuseum	provincie West-Vlaanderen	Brugge
NAVIGO - Nationaal Visserijmuseum	erfgoedmuseum	provincie West-Vlaanderen	Koksijde
Belle Epoque Centrum	erfgoedmuseum	provincie West-Vlaanderen	Blankenberge
Bezoekerscentrum Rufferdinge	niet-museale erfgoedattracties	provincie Vlaams-Brabant	Landen
Da Vinci Museum Norbertijnenabdij	kunstmuseum	provincie Antwerpen	Westerlo
Het Glazen Huis Lommel	erfgoedmuseum	provincie Limburg	Lommel
Onderwijsmuseum	erfgoedmuseum	provincie West-Vlaanderen	Ieper
Museumkerk Oud-Rekem	erfgoedmuseum	provincie Limburg	Lanaken
Bardelaere Museum	erfgoedmuseum	provincie Oost-Vlaanderen	Kaprijke

Scheepvaartmuseum Baasrode	erfgoedmusea	provincie Oost-Vlaanderen	Dendermonde
De Notelaer	niet-museale erfgoedattracties	provincie Antwerpen	Bornem
MUST	erfgoedmusea	provincie Oost-Vlaanderen	Ronse
't Grom	erfgoedmusea	provincie Antwerpen	Sint-Katelijne-Waver
Bezoekerscentrum Palingbeek	wetenschap en natuur	provincie West-Vlaanderen	Ieper
Tuinen Ooidonk	wetenschap en natuur	provincie Oost-Vlaanderen	Deinze
Vosselare Put	recreatieparken en waterplezier	provincie Oost-Vlaanderen	Deinze
Sint-Hermescrypte	niet-museale erfgoedattracties	provincie Oost-Vlaanderen	Ronse
Brouwerij Rodenbach	erfgoedmusea	provincie West-Vlaanderen	Roeselare
Stadsmuseum 't Schippershof	erfgoedmusea	provincie West-Vlaanderen	Menen
Suikermuseum	erfgoedmusea	provincie Vlaams-Brabant	Tienen
Lumina Domestica	erfgoedmusea	provincie West-Vlaanderen	Brugge
Stadhuis Dendermonde	niet-museale erfgoedattracties	provincie Oost-Vlaanderen	Dendermonde
Bosmuseum Jan van Ruusbroec	erfgoedmusea	provincie Vlaams-Brabant	Hoellaart
Allerheiligenkapel	erfgoedmusea	provincie Vlaams-Brabant	Diest
Stedelijk Museum Hof van Busleyden	kunstmusea	provincie Antwerpen	Mechelen
Streekmuseum	erfgoedmusea	provincie Antwerpen	Bornem
Bosmuseum Gerhagen	wetenschap en natuur	provincie Limburg	Tessengerlo
Stedelijk Museum Aarschot	erfgoedmusea	provincie Vlaams-Brabant	Aarschot
For Freedom Museum	erfgoedmusea	provincie West-Vlaanderen	Knokke-Heist
Vleeshuismuseum	erfgoedmusea	provincie Oost-Vlaanderen	Dendermonde
Taxandriamuseum	erfgoedmusea	provincie Antwerpen	Turnhout
Heemmuseum Het Molenijzer Putte	erfgoedmusea	provincie Antwerpen	Putte
Zwalmmolen	erfgoedmusea	provincie Oost-Vlaanderen	Zwalm
Timmermans-Opsomerhuis	kunstmusea	provincie Antwerpen	Lier
Kasteel Ooidonk	niet-museale erfgoedattracties	provincie Oost-Vlaanderen	Deinze
S.M.A.K.	kunstmusea	provincie Oost-Vlaanderen	Gent
Albatros Noordzee Cruises	sightseeing	provincie West-Vlaanderen	Oostende
Kusthistories	erfgoedmusea	provincie West-Vlaanderen	Middelkerke
Gentpoort	erfgoedmusea	provincie West-Vlaanderen	Brugge
Begijnhofmuseum - TRAM 41	erfgoedmusea	provincie Antwerpen	Turnhout
Schatkamer Onze-Lieve-Vrouwekerk	erfgoedmusea	provincie Limburg	Sint-Truiden
Witloofmuseum	erfgoedmusea	provincie Vlaams-Brabant	Kampenhout
Commandobunker	erfgoedmusea	provincie West-Vlaanderen	Heuvelland
Mola - Provinciaal Molencentrum	erfgoedmusea	provincie Oost-Vlaanderen	Wachtebeke
Bezoekerscentrum Jules Destrooper	erfgoedmusea	provincie West-Vlaanderen	Lo-Reninge
Begijnhofmuseum/Museum voor Volkskunde	erfgoedmusea	provincie Oost-Vlaanderen	Dendermonde
Bijenteeltmuseum	erfgoedmusea	provincie Antwerpen	Kalmthout
Doolhof Loppem	sightseeing	provincie West-Vlaanderen	Loppem
Stoomstroopfabriek	erfgoedmusea	provincie Limburg	Borgloon
Begijnhofmuseum Beghina	erfgoedmusea	provincie Limburg	Tongeren
Kasteel Van Loppem	niet-museale erfgoedattracties	provincie West-Vlaanderen	Loppem
Miummm - Vlaams Huis Van De Voeding	erfgoedmusea	provincie West-Vlaanderen	Roeselare
Herisemmolen	erfgoedmusea	provincie Vlaams-Brabant	Beersel
Museum voor de Geschiedenis van de Wetenschappen	erfgoedmusea	provincie Oost-Vlaanderen	Gent
Belfortoren Ieper	niet-museale erfgoedattracties	provincie West-Vlaanderen	Ieper
Familiestrand	recreatieparken en waterplezier	provincie Antwerpen	Mol
Kaarsenmuseum	erfgoedmusea	provincie Antwerpen	Baarle-Hertog
Jukeboxmuseum	erfgoedmusea	provincie West-Vlaanderen	Menen
Stadsmuseum De Hofstadt	kunstmusea	provincie Vlaams-Brabant	Diest
Schatkamer Van De Basiliek Tongeren	erfgoedmusea	provincie Limburg	Tongeren

Maascentrum De Wissen	erfgoedmusea	provincie Limburg	Dilsen-Stokkem
Historium	erfgoedmusea	provincie West-Vlaanderen	Brugge
Streekbezoekerscentrum Tielt en regio	sightseeing	provincie West-Vlaanderen	Tielt
Museum Kamp van Beverlo	erfgoedmusea	provincie Limburg	Leopoldsburg
Bezoekerscentrum Poelberg	wetenschap en natuur	provincie West-Vlaanderen	Tielt
Sint-Leonarduskerk	niet-museale erfgoedattracties	provincie Vlaams-Brabant	Zoutleeuw
Mercatormuseum	erfgoedmusea	provincie Oost-Vlaanderen	Sint-Niklaas
Campinastrand	recreatieparken en waterplezier	provincie Antwerpen	Dessel
Museum Jan Vaerten	kunstmusea	provincie Antwerpen	Beerse
Museum het Toreke	erfgoedmusea	provincie Vlaams-Brabant	Tienen
De Zonnegloed	zoos, dieren-, pret- en themaparken	provincie West-Vlaanderen	Oostvleteren
Storms Expo	wetenschap en natuur	provincie West-Vlaanderen	Blankenberge
Moerenpoortmuseum	erfgoedmusea	provincie Limburg	Tongeren
Jakob Smitsmuseum	kunstmusea	provincie Antwerpen	Mol
Stadhuis Gent	niet-museale erfgoedattracties	provincie Oost-Vlaanderen	Gent
Bruges Beer Museum	erfgoedmusea	provincie West-Vlaanderen	Brugge
Onze-Lieve-Vrouw van Hanswijkbasiliek	niet-museale erfgoedattracties	provincie Antwerpen	Mechelen
Provinciaal Erfgoedcentrum Ename	erfgoedmusea	provincie Oost-Vlaanderen	Oudenaarde
Stedelijk Museum	erfgoedmusea	provincie Limburg	Sint-Truiden
Kolenspoor	sightseeing	provincie Limburg	As