



Aanbod toeristische attracties 2009-2013

Aanbod toeristische attracties 2009-2013



Inlichtingen

jos.pyck@visitflanders.com

Dienst Kennisbeheer

Tel +32 (0)2 504 04 09

Verantwoordelijke uitgever:

Peter De Wilde - VISITFLANDERS

Grasmarkt 61, B – 1000 Brussel

Wettelijk Depot: D/2014/5635/33/1

Aanbod toeristische attracties Vlaams Gewest

Inleiding	5
Vlaams Gewest	10
Vlaamse provincies	14
Provincie Antwerpen	16
Provincie Limburg	18
Provincie Oost-Vlaanderen	21
Provincie Vlaams-Brabant	24
Provincie West-Vlaanderen	27
Kunststeden, Kust, Vlaamse Regio's	31
Kunststeden	32
Kust	35
Vlaamse Regio's	38
Kunststeden	42
Antwerpen	43
Brugge	46
Gent	49
Leuven	52
Mechelen	53

Vlaamse Regio's	55
Antwerpse Kempen	57
Brugse Ommeland	60
Groene Gordel	61
Hageland	62
Haspengouw	63
Hasselt	64
Leiestreek	65
Limburgse Kempen	66
Maasland	67
Meetjesland	68
Scheldeland	69
Stedelijk Randgebied Antwerpen & Mechelen	70
Vlaamse Ardennen	71
Voerstreek	72
Waasland	73
Westhoek	74
Top 20 van toeristische attracties in het Vlaams Gewest	76
Vlaams Gewest	76
Bijlage	
Bijlage 1: overzicht deelnemende attracties	79

AANBOD TOERISTISCHE ATTRACTIES IN VLAANDEREN

Sinds 2003 worden gegevens over toeristische attracties in Vlaanderen verzameld door het Steunpunt Buitenland Beleid, Toerisme en Recreatie – Spoor Toerisme en Recreatie (STeR). Hiervoor ontwikkelden zij een online applicatie.

Alle toeristische attracties in het Vlaamse Gewest kunnen deelnemen aan de attractiebarometer. Attractie-uitbaters kunnen jaarlijks of maandelijks hun bezoekersaantallen ingeven en zo toegang krijgen tot een feedback op maat van de attractie. Daarbij worden de eigen bezoekersaantallen vergeleken met die van attracties met gelijkaardige kenmerken of attracties uit dezelfde regio.

Eenmaal per jaar worden statistieken opgemaakt over het aanbod en het aantal bezoekers op jaarbasis in de deelnemende toeristische attracties.

Sinds januari 2012 is het beheer van deze applicatie van het STeR overgedragen aan VISITFLANDERS, dat samen met de provinciale toeristische organisaties het rapport blijft verderzetten.

DE METHODOLOGIE

VISITFLANDERS en de provinciale toeristische organisaties trachten om zo volledig en correct mogelijke gegevens te verzamelen over toeristische attracties in Vlaanderen. Hiervoor zijn zij afhankelijk van de medewerking van attractie-uitbaters en medewerkers.

Eén maal per jaar worden deelnemende attracties bevraagd door de Provinciale Toeristische diensten. In deze bevraging worden zij aangespoord om hun statistische gegevens (bezoekerscijfers) en promotionele gegevens aan te vullen of te corrigeren. Op basis van deze gegevens worden de jaarlijkse rapporten opgesteld.

Na onderzoek en in overleg met de verschillende partners werd beslist om alleen de attracties in de statistieken op te nemen die voldoen aan de volgende criteria:

1. De attractie heeft een herkenbare fysieke locatie, met exploitatie geheel of gedeeltelijk in Vlaanderen
2. De attractie is een permanente attractie
 - a. Is tijdens het jaar meer dan 2 opeenvolgende maanden geopend
 - b. Beschikt over een vaste infrastructuur
3. De attractie is openbaar toegankelijk
4. De attractie heeft een afzonderlijk herkenbare organisatiestructuur
5. De attractie is geheel of gedeeltelijk ingericht voor toerisme en recreatie
6. De attractie telt het aantal bezoekers op basis van een betrouwbare methode
7. De attractie telde gedurende de afgelopen drie jaar minstens één jaar 5 000 bezoekers

DE ANALYSENIVEAUS

De tabellen en grafieken worden telkens weergegeven per *geografische eenheid*. De volgende entiteiten (zie figuur pg. 7) worden onderscheiden:

- Het Vlaams Gewest (Vlaanderen, excl. Brussel)
- De provincies Antwerpen, Limburg, Oost-Vlaanderen, Vlaams-Brabant en West-Vlaanderen
- De Kunststeden Antwerpen, Brugge (excl. Zeebrugge), Gent, Leuven en Mechelen
- De Kust: omvat alle kustgemeentes (incl. Zeebrugge)
- De Vlaamse Regio's:
 - o Antwerpse Kempen
 - o Brugse Ommeland
 - o Groene Gordel
 - o Hageland
 - o Haspengouw
 - o Hasselt
 - o Leiestreek
 - o Limburgse Kempen
 - o Maasland
 - o Meetjesland
 - o Scheldeland
 - o Stedelijk Randgebied Antwerpen
Mechelen
 - o Vlaamse Ardennen
 - o Voerstreek
 - o Waasland
 - o Westhoek

Daarnaast worden de toeristische attracties in de steekproef onderverdeeld volgens *type*:

- Toeristisch-recreatieve attracties
 - o Dieren-, pret- en themaparken
 - o Recreatieparken en waterplezier
 - o Wetenschap en natuur
 - o Sightseeing
- Culturele attracties
 - o Erfgoedmusea
 - o Kunstmusea
 - o Niet-museale erfgoedattracties

Indien er zich binnen een bepaalde geografische entiteit minder dan drie attracties van een bepaald type bevinden, worden er geen gegevens weergegeven voor dat type attractie.

STRUCTUUR VAN HET RAPPORT

Dit rapport is opgebouwd volgens de geografische entiteiten (in alfabetische volgorde volgens schaalniveau) zoals hierboven beschreven. Voor elke entiteit worden de volgende tabellen weergegeven:

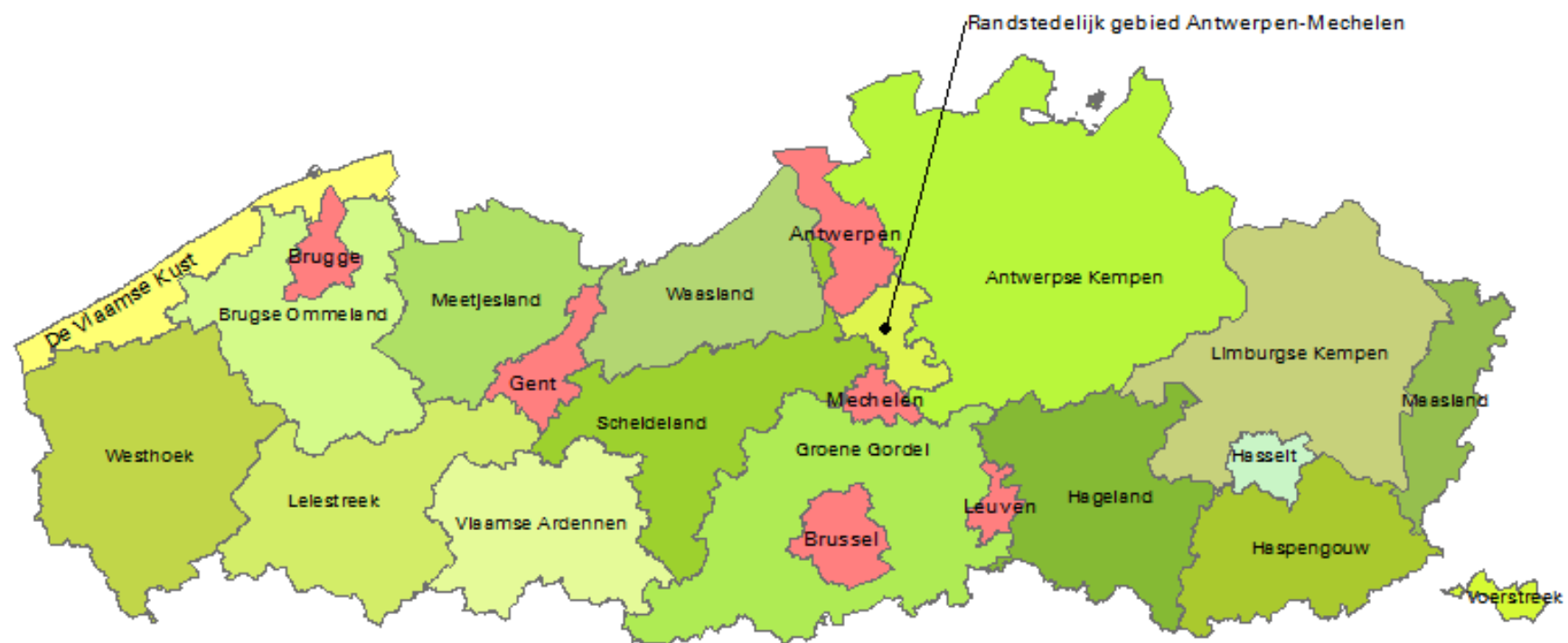
- Aantal attracties
- Totaal aantal bezoekers
- Gemiddeld aantal bezoekers
- Aandeel aantal bezoekers

De grafieken geven, per geografische entiteit, het totaal, gemiddeld en aandeel aantal bezoekers weer.

SYMBOLLEN EN AFKORTINGEN

-	gegevens niet beschikbaar (onvoldoende gegevens in de populatie)
%	procent
GJG	Globale Jaarlijkse Groei $\left(\frac{\text{beginwaarde}}{\text{eindwaarde}}\right)^{\frac{1}{\text{aantal jaren}}} - 1$

DE GEOGRAFISCHE ENTITEITEN



Aanbod toeristische attracties Vlaams Gewest

Vlaams Gewest

10

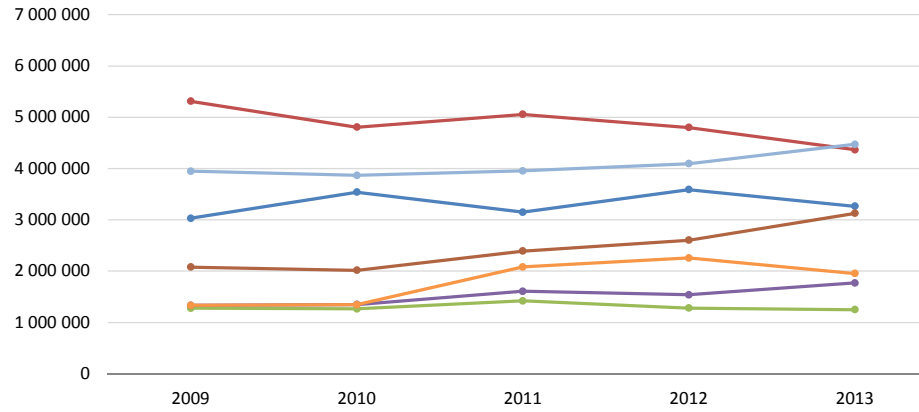
AANTAL ATTRACTIES	2009	2010	2011	2012	2013	VLAAMS GEWEST	
						Trend 2012-2013	Trend 2009-2013
VLAAMS GEWEST	271	289	305	317	304	-13	+33
toeristisch-recreatieve attracties	78	86	94	99	95	-4	+17
<i>dieren-, pret- en themaparken</i>	12	12	12	12	11	-1	-1
<i>recreatieparken en waterplezier</i>	23	27	28	30	27	-3	+4
<i>wetenschap en natuur</i>	28	29	32	35	34	-1	+6
<i>sightseeing</i>	15	18	22	22	23	+1	+8
culturele attracties	193	203	211	218	209	-9	+16
<i>erfgoedmusea</i>	120	122	129	134	128	-6	+8
<i>kunstmusea</i>	34	34	35	36	35	-1	+1
<i>niet-museale erfgoedattracties</i>	39	47	47	48	46	-2	+7

TOTAAL AANTAL BEZOEKERS	2009	2010	2011	2012	2013	VLAAMS GEWEST	
						Trend 2012-2013	GJG* 2009-2013
VLAAMS GEWEST	18.311.012	18.186.551	19.660.593	20.163.552	20.204.570	+0,2%	+2,5%
toeristisch-recreatieve attracties	10.951.399	10.959.149	11.233.588	11.208.315	10.649.054	-5,0%	-0,7%
<i>dieren-, pret- en themaparken</i>	5.311.652	4.806.178	5.056.844	4.801.630	4.365.624	-9,1%	-4,8%
<i>recreatieparken en waterplezier</i>	3.031.513	3.540.090	3.149.394	3.588.459	3.264.097	-9,0%	+1,9%
<i>wetenschap en natuur</i>	1.276.996	1.263.789	1.418.414	1.279.124	1.248.389	-2,4%	-0,6%
<i>sightseeing</i>	1.331.238	1.349.092	1.608.936	1.539.102	1.770.944	+15,1%	+7,4%
culturele attracties	7.359.613	7.227.402	8.427.005	8.955.237	9.555.516	+6,7%	+6,7%
<i>erfgoedmusea</i>	3.949.167	3.865.802	3.955.066	4.093.862	4.473.282	+9,3%	+3,2%
<i>kunstmusea</i>	1.332.624	1.344.746	2.081.729	2.256.940	1.953.738	-13,4%	+10,0%
<i>niet-museale erfgoedattracties</i>	2.077.822	2.016.854	2.390.210	2.604.435	3.128.496	+20,1%	+10,8%

GEMIDDELD AANTAL BEZOEKERS	2009	2010	2011	2012	2013	VLAAMS GEWEST	
						Trend 2012-2013	GJG* 2009-2013
VLAAMS GEWEST	67.568	62.929	64.461	63.607	66.462	+4,5%	-0,4%
toeristisch-recreatieve attracties	140.403	127.432	119.506	113.215	112.095	-1,0%	-5,5%
<i>dieren-, pret- en themaparken</i>	442.638	400.515	421.404	400.136	396.875	-0,8%	-2,7%
<i>recreatieparken en waterplezier</i>	131.805	131.114	112.478	119.615	120.892	+1,1%	-2,1%
<i>wetenschap en natuur</i>	45.607	43.579	44.325	36.546	36.717	+0,5%	-5,3%
<i>sightseeing</i>	88.749	74.950	73.133	69.959	76.998	+10,1%	-3,5%
culturele attracties	38.133	35.603	39.938	41.079	45.720	+11,3%	+4,6%
<i>erfgoedmusea</i>	32.910	31.687	30.659	30.551	34.948	+14,4%	+1,5%
<i>kunstmusea</i>	39.195	39.551	59.478	62.693	55.821	-11,0%	+9,2%
<i>niet-museale erfgoedattracties</i>	53.277	42.912	50.856	54.259	68.011	+25,3%	+6,3%

* GJG= Globale Jaarlijkse Groei

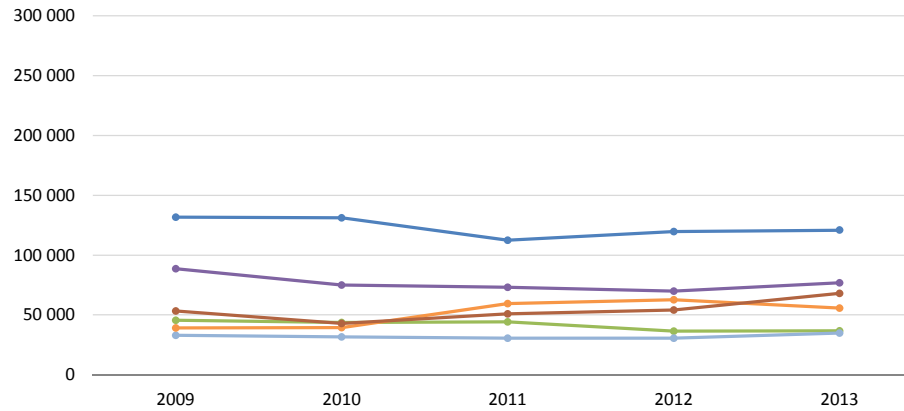
TOTAAL AANTAL BEZOEKERS



VLAAMS GEWEST

- dieren-, pret- en themaparken
- recreatieparken en waterplezier
- wetenschap en natuur
- sightseeing
- erfgoedmusea
- kunstmusea
- niet-museale erfgoedattracties

GEMIDDELD AANTAL BEZOEKERS



VLAAMS GEWEST

- dieren-, pret- en themaparken
- recreatieparken en waterplezier
- wetenschap en natuur
- sightseeing
- erfgoedmusea
- kunstmusea
- niet-museale erfgoedattracties

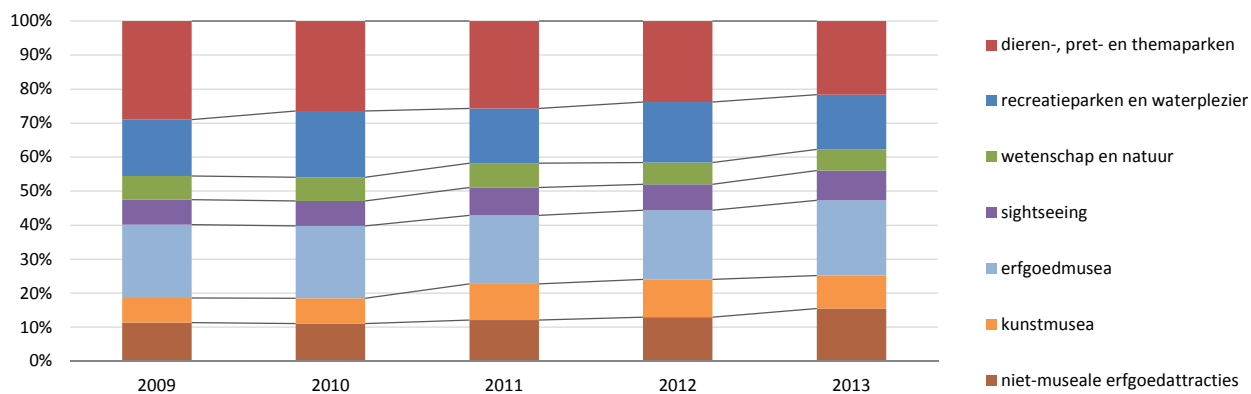
AANDEEL AANTAL BEZOEKERS

VLAAMS GEWEST

	2009	2010	2011	2012	2013
VLAAMS GEWEST	100,0%	100,0%	100,0%	100,0%	100,0%
toeristisch-recreatieve attracties	59,8%	60,3%	57,1%	55,6%	52,7%
<i>dieren-, pret- en themaparken</i>	29,0%	26,4%	25,7%	23,8%	21,6%
<i>recreatieparken en waterplezier</i>	16,6%	19,5%	16,0%	17,8%	16,2%
<i>wetenschap en natuur</i>	7,0%	6,9%	7,2%	6,3%	6,2%
<i>sightseeing</i>	7,3%	7,4%	8,2%	7,6%	8,8%
culturele attracties	40,2%	39,7%	42,9%	44,4%	47,3%
<i>erfgoedmusea</i>	21,6%	21,3%	20,1%	20,3%	22,1%
<i>kunstmusea</i>	7,3%	7,4%	10,6%	11,2%	9,7%
<i>niet-museale erfgoedattracties</i>	11,3%	11,1%	12,2%	12,9%	15,5%

AANDEEL AANTAL BEZOEKERS IN %

VLAAMS GEWEST



Aanbod toeristische attracties Vlaamse provincies

Vlaamse provincies	14
Provincie Antwerpen	16
Provincie Limburg	18
Provincie Oost-Vlaanderen	21
Provincie Vlaams-Brabant	24
Provincie West-Vlaanderen	27

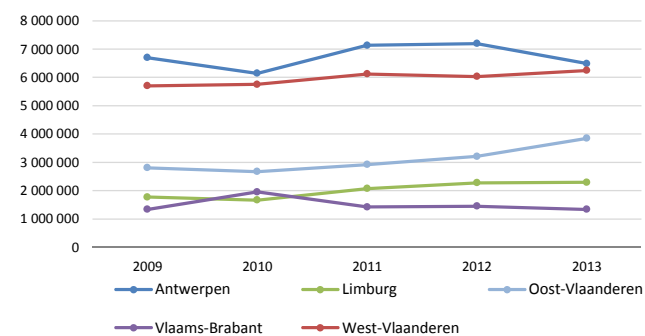
TOTAAL AANTAL BEZOEKERS

						PROVINCIES	
	2009	2010	2011	2012	2013	Trend 2012-2013	GJG* 2009-2013
Antwerpen	6.700.498	6.145.483	7.132.331	7.197.595	6.486.807	-9,9%	-0,8%
Limburg	1.772.952	1.663.132	2.068.534	2.275.892	2.291.755	+0,7%	+6,6%
Oost-Vlaanderen	2.802.422	2.673.914	2.921.375	3.207.210	3.847.762	+20,0%	+8,2%
Vlaams-Brabant	1.336.059	1.951.528	1.420.311	1.451.607	1.332.161	-8,2%	-0,1%
West-Vlaanderen	5.699.081	5.752.494	6.118.042	6.031.248	6.246.085	+3,6%	+2,3%

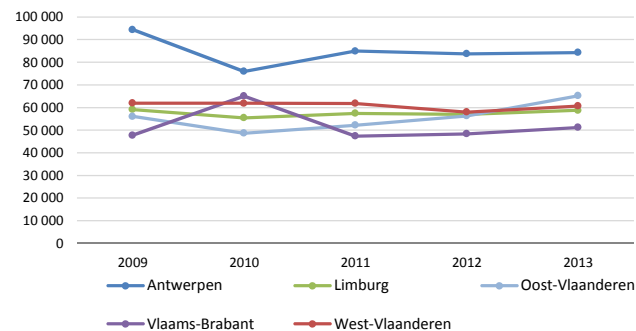
GEMIDDELD AANTAL BEZOEKERS

						PROVINCIES	
	2009	2010	2011	2012	2013	Trend 2012-2013	GJG* 2009-2013
Antwerpen	94.373	75.870	84.909	83.693	84.244	+0,7%	-2,8%
Limburg	59.098	55.438	57.459	56.897	58.763	+3,3%	-0,1%
Oost-Vlaanderen	56.048	48.617	52.167	56.267	65.216	+15,9%	+3,9%
Vlaams-Brabant	47.716	65.051	47.344	48.387	51.237	+5,9%	+1,8%
West-Vlaanderen	61.947	61.855	61.798	57.993	60.642	+4,6%	-0,5%

TOTAAL AANTAL BEZOEKERS



GEMIDDELD AANTAL BEZOEKERS



* GJG= Globale Jaarlijkse Groei

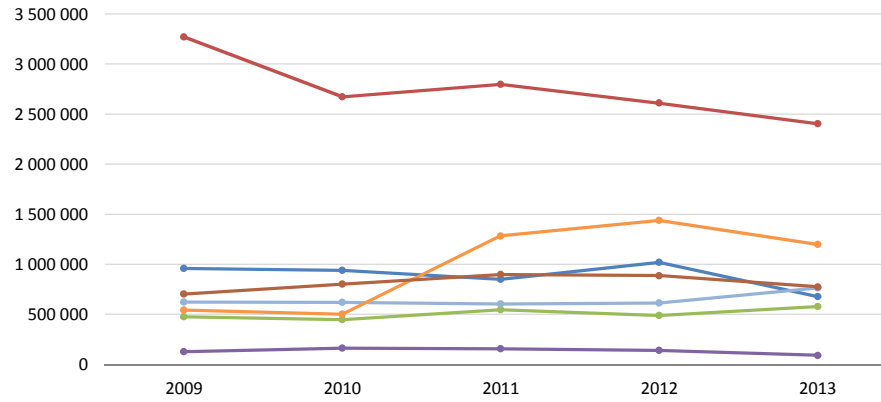
AANTAL ATTRACTIES	PROVINCIE ANTWERPEN						
	2009	2010	2011	2012	2013	Trend 2012-2013	Trend 2009-2013
PROVINCIE ANTWERPEN	71	81	84	86	77	-9	+6
toeristisch-recreatieve attracties	28	30	31	32	27	-5	-1
<i>dieren-, pret- en themaparken</i>	5	5	5	5	5	0	0
<i>recreatieparken en waterplezier</i>	9	9	9	10	7	-3	-2
<i>wetenschap en natuur</i>	9	9	10	10	10	0	+1
<i>sightseeing</i>	5	7	7	7	5	-2	0
culturele attracties	43	51	53	54	50	-4	+7
<i>erfgoedmusea</i>	21	21	22	22	22	0	+1
<i>kunstmusea</i>	12	12	13	14	14	0	+2
<i>niet-museale erfgoedattracties</i>	10	18	18	18	14	-4	+4

TOTAAL AANTAL BEZOEKERS	PROVINCIE ANTWERPEN						
	2009	2010	2011	2012	2013	Trend 2012-2013	GJG* 2009-2013
PROVINCIE ANTWERPEN	6 700 498	6 145 483	7 132 331	7 197 595	6 486 807	-9,9%	-0,8%
toeristisch-recreatieve attracties	4.829.696	4.220.436	4.348.641	4.259.102	3.749.360	-12,0%	-6,1%
<i>dieren-, pret- en themaparken</i>	3.268.042	2.671.890	2.794.736	2.609.133	2.402.821	-7,9%	-7,4%
<i>recreatieparken en waterplezier</i>	958.113	939.196	850.030	1.020.112	677.559	-33,6%	-8,3%
<i>wetenschap en natuur</i>	476.783	445.958	546.805	489.695	578.157	+18,1%	+4,9%
<i>sightseeing</i>	126.758	163.392	157.070	140.162	90.823	-35,2%	-8,0%
culturele attracties	1.870.802	1.925.047	2.783.690	2.938.493	2.737.447	-6,8%	+10,0%
<i>erfgoedmusea</i>	623.258	621.089	603.571	612.901	763.069	+24,5%	+5,2%
<i>kunstmusea</i>	544.369	501.212	1.282.852	1.438.988	1.199.386	-16,7%	+21,8%
<i>niet-museale erfgoedattracties</i>	703.175	802.746	897.267	886.604	774.992	-12,6%	+2,5%

GEMIDDELD AANTAL BEZOEKERS	PROVINCIE ANTWERPEN						
	2009	2010	2011	2012	2013	Trend 2012-2013	GJG* 2009-2013
PROVINCIE ANTWERPEN	94.373	75.870	84.909	83.693	84.244	+0,7%	-2,8%
toeristisch-recreatieve attracties	172.489	140.681	140.279	133.097	138.865	+4,3%	-5,3%
<i>dieren-, pret- en themaparken</i>	653.608	534.378	558.947	521.827	480.564	-7,9%	-7,4%
<i>recreatieparken en waterplezier</i>	106.457	104.355	94.448	102.011	96.794	-5,1%	-2,4%
<i>wetenschap en natuur</i>	52.976	49.551	54.681	48.970	57.816	+18,1%	+2,2%
<i>sightseeing</i>	25.352	23.342	22.439	20.023	18.165	-9,3%	-8,0%
culturele attracties	43.507	37.746	52.522	54.417	54.749	+0,6%	+5,9%
<i>erfgoedmusea</i>	29.679	29.576	27.435	27.859	34.685	+24,5%	+4,0%
<i>kunstmusea</i>	45.364	41.768	98.681	102.785	85.670	-16,7%	+17,2%
<i>niet-museale erfgoedattracties</i>	70.318	44.597	49.848	49.256	55.357	+12,4%	-5,8%

* GJG= Globale Jaarlijkse Groei

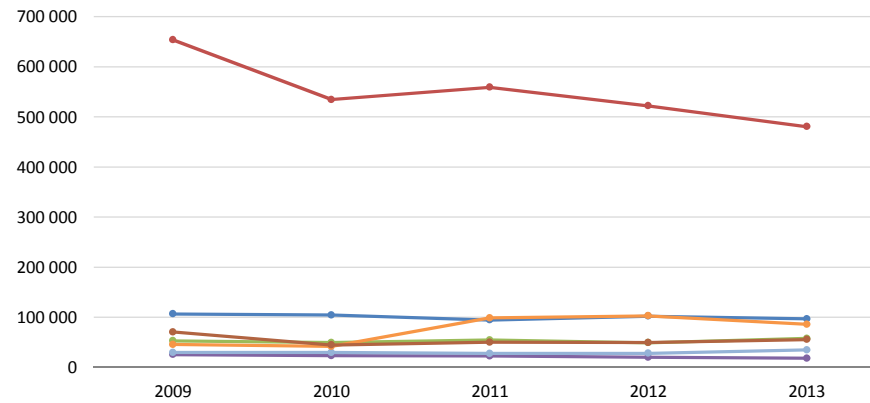
TOTAAL AANTAL BEZOEKERS



PROVINCIE ANTWERPEN

- dieren-, pret- en themaparken
- recreatieparken en waterplezier
- wetenschap en natuur
- sightseeing
- erfgoedmusea
- kunstmusea
- niet-museale erfgoedattracties

GEMIDDELD AANTAL BEZOEKERS



PROVINCIE ANTWERPEN

- dieren-, pret- en themaparken
- recreatieparken en waterplezier
- wetenschap en natuur
- sightseeing
- erfgoedmusea
- kunstmusea
- niet-museale erfgoedattracties

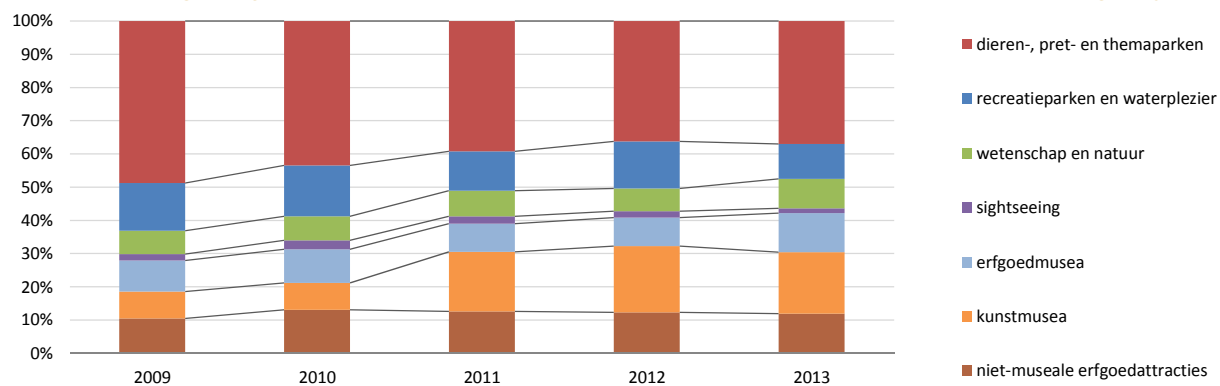
AANDEEL AANTAL BEZOEKERS

PROVINCIE ANTWERPEN

	2009	2010	2011	2012	2013
PROVINCIE ANTWERPEN	100,0%	100,0%	100,0%	100,0%	100,0%
toeristisch-recreatieve attracties	72,1%	68,7%	61,0%	59,2%	57,8%
<i>dieren-, pret- en themaparken</i>	48,8%	43,5%	39,2%	36,3%	37,0%
<i>recreatieparken en waterplezier</i>	14,3%	15,3%	11,9%	14,2%	10,4%
<i>wetenschap en natuur</i>	7,1%	7,3%	7,7%	6,8%	8,9%
<i>sightseeing</i>	1,9%	2,7%	2,2%	1,9%	1,4%
culturele attracties	27,9%	31,3%	39,0%	40,8%	42,2%
<i>erfgoedmusea</i>	9,3%	10,1%	8,5%	8,5%	11,8%
<i>kunstmusea</i>	8,1%	8,2%	18,0%	20,0%	18,5%
<i>niet-museale erfgoedattracties</i>	10,5%	13,1%	12,6%	12,3%	11,9%

AANDEEL AANTAL BEZOEKERS

PROVINCIE ANTWERPEN



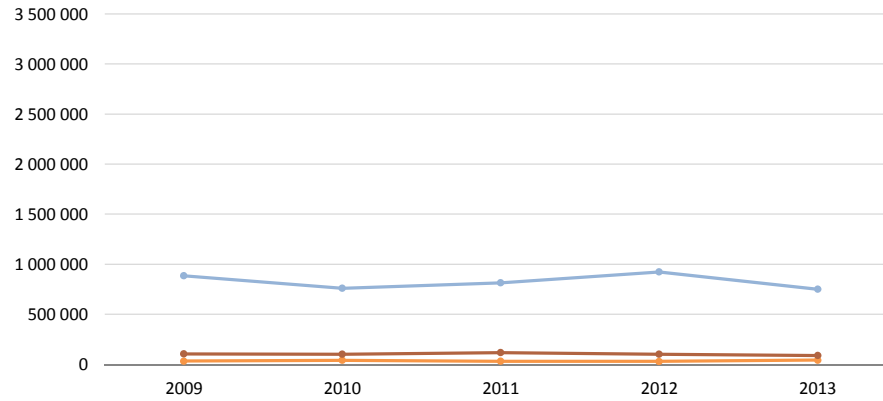
AANTAL ATTRACTIES	2009	2010	2011	2012	2013	PROVINCIE LIMBURG	
						Trend 2012-2013	Trend 2009-2013
PROVINCIE LIMBURG	30	30	36	40	39	-1	+9
toeristisch-recreatieve attracties	10	10	15	17	19	+2	+9
<i>dieren-, pret- en themaparken</i>	1	1	1	1	1	0	0
<i>recreatieparken en waterplezier</i>	4	4	5	5	5	0	+1
<i>wetenschap en natuur</i>	2	2	3	5	5	0	+3
<i>sightseeing</i>	3	3	6	6	8	+2	+5
culturele attracties	20	20	21	23	20	-3	0
<i>erfgoedmusea</i>	18	18	19	21	18	-3	0
<i>kunstmusea</i>	1	1	1	1	1	0	0
<i>niet-museale erfgoedattracties</i>	1	1	1	1	1	0	0

TOTAAL AANTAL BEZOEKERS	2009	2010	2011	2012	2013	PROVINCIE LIMBURG	
						Trend 2012-2013	GJG* 2009-2013
PROVINCIE LIMBURG	1.772.952	1.663.132	2.068.534	2.275.892	2.291.755	+0,7%	+6,6%
toeristisch-recreatieve attracties	749.496	758.200	1.104.068	1.220.959	1.409.769	+15,5%	+17,1%
<i>zoos, dieren-, pret- en themaparken</i>	-	-	-	-	-	-	-
<i>recreatieparken en waterplezier</i>	-	-	-	-	-	-	-
<i>wetenschap en natuur</i>	-	-	-	-	-	-	-
<i>sightseeing</i>	-	-	-	-	-	-	-
culturele attracties	1.023.456	904.932	964.466	1.054.933	881.986	-16,4%	-3,7%
<i>erfgoedmusea</i>	885.833	761.271	813.899	923.296	751.346	-18,6%	-4,0%
<i>kunstmusea</i>	33.304	40.782	32.454	30.383	42.437	+39,7%	+6,2%
<i>niet-museale erfgoedattracties</i>	104.319	102.879	118.113	101.254	88.203	-12,9%	-4,1%

GEMIDDELD AANTAL BEZOEKERS	2009	2010	2011	2012	2013	PROVINCIE LIMBURG	
						Trend 2012-2013	GJG* 2009-2013
PROVINCIE LIMBURG	59.098	55.438	57.459	56.897	58.763	+3,3%	-0,1%
toeristisch-recreatieve attracties	74.950	75.820	73.605	71.821	74.198	+3,3%	-0,3%
<i>zoos, dieren-, pret- en themaparken</i>	-	-	-	-	-	-	-
<i>recreatieparken en waterplezier</i>	-	-	-	-	-	-	-
<i>wetenschap en natuur</i>	-	-	-	-	-	-	-
<i>sightseeing</i>	-	-	-	-	-	-	-
culturele attracties	51.173	45.247	45.927	45.867	44.099	-3,9%	-3,7%
<i>erfgoedmusea</i>	49.213	42.293	42.837	43.966	41.741	-5,1%	-4,0%
<i>kunstmusea</i>	33.304	40.782	32.454	30.383	42.437	+39,7%	+6,2%
<i>niet-museale erfgoedattracties</i>	104.319	102.879	118.113	101.254	88.203	-12,9%	-4,1%

* GJG= Globale Jaarlijkse Groei

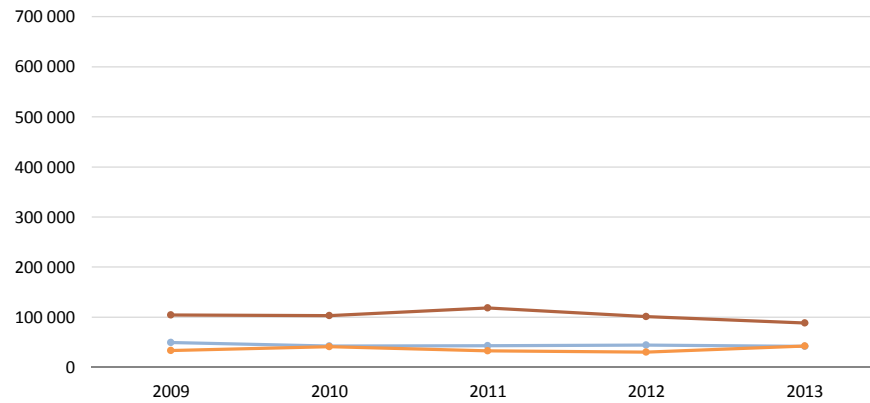
TOTAAL AANTAL BEZOEKERS



PROVINCIE LIMBURG



GEMIDDELD AANTAL BEZOEKERS



PROVINCIE LIMBURG



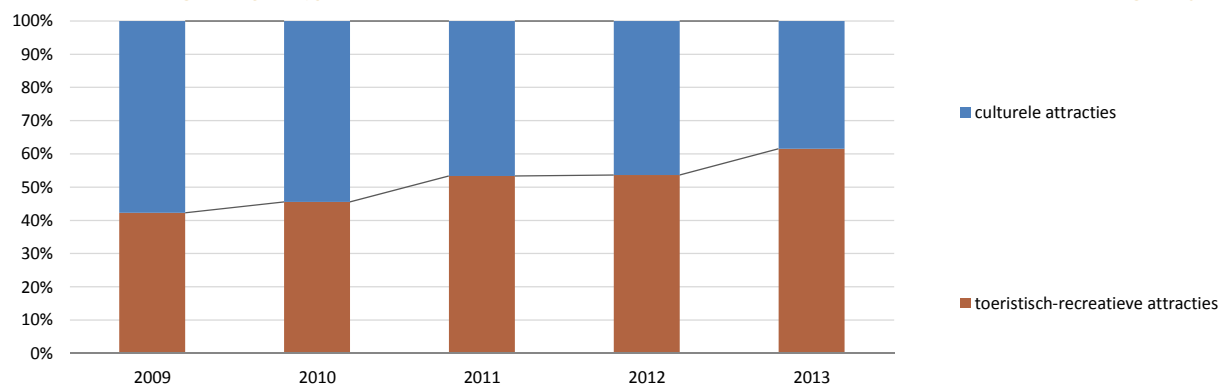
AANDEEL AANTAL BEZOEKERS

PROVINCIE LIMBURG

	2009	2010	2011	2012	2013
PROVINCIE LIMBURG	100,0%	100,0%	100,0%	100,0%	100,0%
toeristisch-recreatieve attracties	42,3%	45,6%	53,4%	53,6%	61,5%
zoos, dieren-, pret- en themaparken	-	-	-	-	-
recreatieparken en waterplezier	-	-	-	-	-
wetenschap en natuur	-	-	-	-	-
sightseeing	-	-	-	-	-
culturele attracties	57,7%	54,4%	46,6%	46,4%	38,5%
erfgoedmusea	50,0%	45,8%	39,3%	40,6%	32,8%
kunstmusea	1,9%	2,5%	1,6%	1,3%	1,9%
niet-museale erfgoedattracties	5,9%	6,2%	5,7%	4,4%	3,8%

AANDEEL AANTAL BEZOEKERS IN %

PROVINCIE LIMBURG



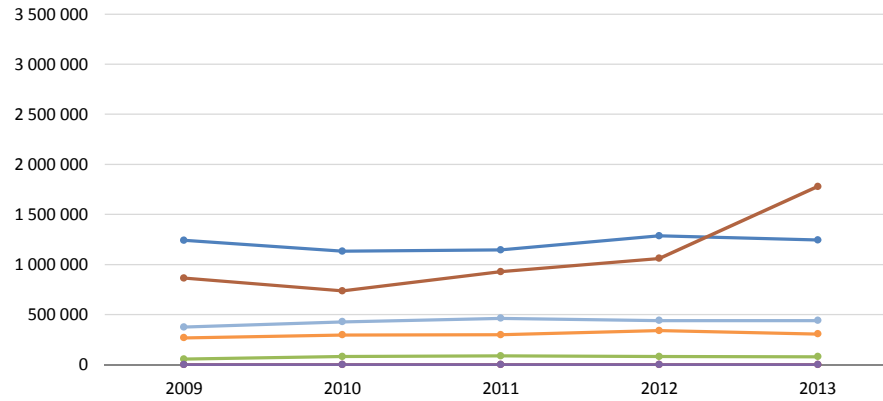
TOTAAL AANTAL ATTRACTIES	PROVINCIE OOST-VLAANDEREN						
	2009	2010	2011	2012	2013	Trend 2012-2013	Trend 2009-2013
PROVINCIE OOST-VLAANDEREN	50	55	56	57	59	+2	+9
toeristisch-recreatieve attracties	9	12	12	13	13	0	+4
<i>dieren-, pret- en themaparken</i>	0	0	0	0	0	0	0
<i>recreatieparken en waterplezier</i>	5	7	7	8	8	0	+3
<i>wetenschap en natuur</i>	4	5	5	5	5	0	+1
<i>sightseeing</i>	0	0	0	0	0	0	0
culturele attracties	41	43	44	44	46	+2	+5
<i>erfgoedmusea</i>	19	21	22	22	23	+1	+4
<i>kunstmusea</i>	8	8	8	8	8	0	0
<i>niet-museale erfgoedattracties</i>	14	14	14	14	15	+1	+1

TOTAAL AANTAL BEZOEKERS	PROVINCIE OOST-VLAANDEREN						
	2009	2010	2011	2012	2013	Trend 2012-2013	GJG* 2009-2013
PROVINCIE OOST-VLAANDEREN	2.802.422	2.673.914	2.921.375	3.207.210	3.847.762	+20,0%	+8,2%
toeristisch-recreatieve attracties	1.296.647	1.213.166	1.232.915	1.366.300	1.323.491	-3,1%	+0,5%
<i>zoos, dieren-, pret- en themaparken</i>	0	0	0	0	0	-	-
<i>recreatieparken en waterplezier</i>	1.240.999	1.132.575	1.145.198	1.285.176	1.244.712	-3,1%	+0,1%
<i>wetenschap en natuur</i>	55.648	80.591	87.717	81.124	78.779	-2,9%	+9,1%
<i>sightseeing</i>	0	0	0	0	0	-	-
culturele attracties	1.505.775	1.460.748	1.688.460	1.840.910	2.524.271	+37,1%	+13,8%
<i>erfgoedmusea</i>	374.319	427.455	463.647	439.982	439.999	+0,0%	+4,1%
<i>kunstmusea</i>	267.619	297.147	297.588	339.641	306.619	-9,7%	+3,5%
<i>niet-museale erfgoedattracties</i>	863.837	736.146	927.225	1.061.287	1.777.653	+67,5%	+19,8%

GEMIDDELD AANTAL BEZOEKERS	PROVINCIE OOST-VLAANDEREN						
	2009	2010	2011	2012	2013	Trend 2012-2013	GJG* 2009-2013
PROVINCIE OOST-VLAANDEREN	56.048	48.617	52.167	56.267	65.216	+15,9%	+3,9%
toeristisch-recreatieve attracties	144.072	101.097	102.743	105.100	101.807	-3,1%	-8,3%
<i>zoos, dieren-, pret- en themaparken</i>	-	-	-	-	-	-	-
<i>recreatieparken en waterplezier</i>	248.200	161.796	163.600	160.647	155.589	-3,1%	-11,0%
<i>wetenschap en natuur</i>	13.912	16.118	17.543	16.225	15.756	-2,9%	+3,2%
<i>sightseeing</i>	-	-	-	-	-	-	-
culturele attracties	36.726	33.971	38.374	41.839	54.875	+31,2%	+10,6%
<i>erfgoedmusea</i>	19.701	20.355	21.075	19.999	19.130	-4,3%	-0,7%
<i>kunstmusea</i>	33.452	37.143	37.199	42.455	38.327	-9,7%	+3,5%
<i>niet-museale erfgoedattracties</i>	61.703	52.582	66.230	75.806	118.510	+56,3%	+17,7%

* GJG= Globale Jaarlijkse Groei

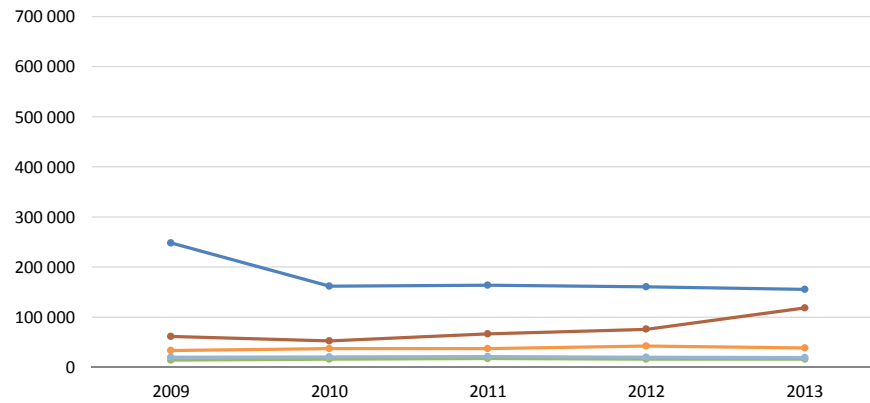
TOTAAL AANTAL BEZOEKERS



PROVINCIE OOST-VLAANDEREN

- dieren-, pret- en themaparken
- recreatieparken en waterplezier
- wetenschap en natuur
- sightseeing
- erfgoedmusea
- kunstmusea
- niet-museale erfgoedattracties

GEMIDDELD AANTAL BEZOEKERS



PROVINCIE OOST-VLAANDEREN

- dieren-, pret- en themaparken
- recreatieparken en waterplezier
- wetenschap en natuur
- sightseeing
- erfgoedmusea
- kunstmusea
- niet-museale erfgoedattracties

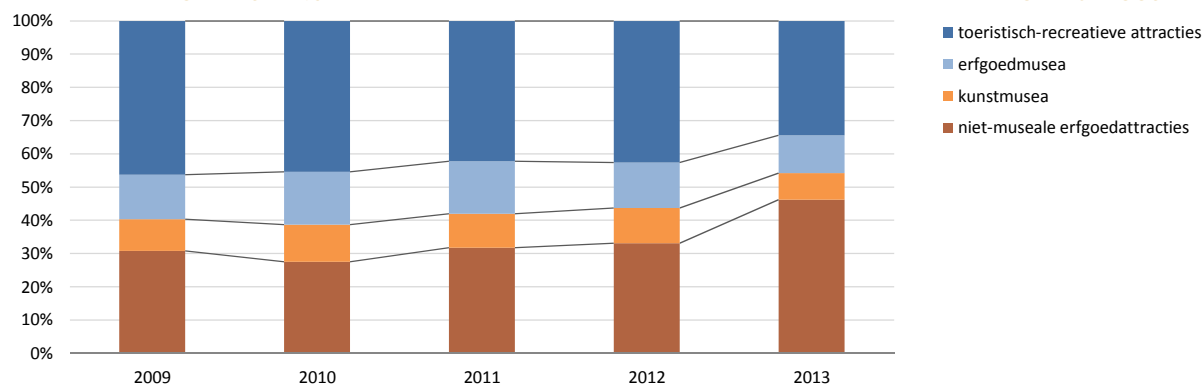
AANDEEL AANTAL BEZOEKERS

PROVINCIE OOST-VLAANDEREN

	2009	2010	2011	2012	2013
PROVINCIE OOST-VLAANDEREN	100,0%	100,0%	100,0%	100,0%	100,0%
toeristisch-recreatieve attracties	46,3%	45,4%	42,2%	42,6%	34,4%
zoos, dieren-, pret- en themaparken	0,0%	0,0%	0,0%	0,0%	0,0%
recreatieparken en waterplezier	44,3%	42,4%	39,2%	40,1%	32,3%
wetenschap en natuur	2,0%	3,0%	3,0%	2,5%	2,0%
sightseeing	0,0%	0,0%	0,0%	0,0%	0,0%
culturele attracties	53,7%	54,6%	57,8%	57,4%	65,6%
erfgoedmusea	13,4%	16,0%	15,9%	13,7%	11,4%
kunstmusea	9,5%	11,1%	10,2%	10,6%	8,0%
niet-museale erfgoedattracties	30,8%	27,5%	31,7%	33,1%	46,2%

AANDEEL AANTAL BEZOEKERS IN %

PROVINCIE OOST-VLAANDEREN



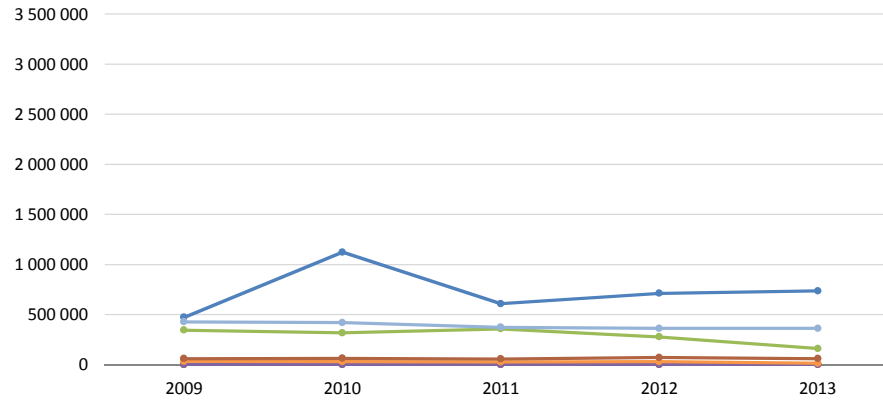
AANTAL ATTRACTIES	PROVINCIE VLAAMS-BRABANT						
	2009	2010	2011	2012	2013	Trend 2012-2013	Trend 2009-2013
PROVINCIE VLAAMS-BRABANT	28	30	30	30	26	-4	-2
toeristisch-recreatieve attracties	7	9	9	9	8	-1	+1
<i>dieren-, pret- en themaparken</i>	0	0	0	0	0	0	0
<i>recreatieparken en waterplezier</i>	3	5	5	5	5	0	+2
<i>wetenschap en natuur</i>	4	4	4	4	3	-1	-1
<i>sightseeing</i>	0	0	0	0	0	0	0
culturele attracties	21	21	21	21	18	-3	-3
<i>erfgoedmusea</i>	12	12	12	12	10	-2	-2
<i>kunstmusea</i>	3	3	3	3	2	-1	-1
<i>niet-museale erfgoedattracties</i>	6	6	6	6	6	0	0

TOTAAL AANTAL BEZOEKERS	PROVINCIE VLAAMS-BRABANT						
	2009	2010	2011	2012	2013	Trend 2012-2013	GJG* 2009-2013
PROVINCIE VLAAMS-BRABANT	1.336.059	1.951.528	1.420.311	1.451.607	1.332.161	-8,2%	-0,1%
toeristisch-recreatieve attracties	817.193	1.440.630	964.932	989.174	896.659	-9,4%	+2,3%
<i>dieren-, pret- en themaparken</i>	0	0	0	0	0	-	-
<i>recreatieparken en waterplezier</i>	472.658	1.122.766	608.175	711.612	736.658	+3,5%	+11,7%
<i>wetenschap en natuur</i>	344.535	317.864	356.757	277.562	160.001	-42,4%	-17,4%
<i>sightseeing</i>	0	0	0	0	0	-	-
culturele attracties	518.866	510.898	455.379	462.433	435.502	-5,8%	-4,3%
<i>erfgoedmusea</i>	427.059	419.144	372.472	361.727	360.985	-0,2%	-4,1%
<i>kunstmusea</i>	32.314	28.949	25.912	30.349	14.507	-52,2%	-18,1%
<i>niet-museale erfgoedattracties</i>	59.493	62.805	56.995	70.357	60.010	-14,7%	+0,2%

GEMIDDELD AANTAL BEZOEKERS	PROVINCIE VLAAMS-BRABANT						
	2009	2010	2011	2012	2013	Trend 2012-2013	GJG* 2009-2013
PROVINCIE VLAAMS-BRABANT	47.716	65.051	47.344	48.387	51.237	+5,9%	+1,8%
toeristisch-recreatieve attracties	116.742	160.070	107.215	109.908	112.082	+2,0%	-1,0%
<i>dieren-, pret- en themaparken</i>	-	-	-	-	-	-	-
<i>recreatieparken en waterplezier</i>	157.553	224.553	121.635	142.322	147.332	+3,5%	-1,7%
<i>wetenschap en natuur</i>	86.134	79.466	89.189	69.391	53.334	-23,1%	-11,3%
<i>sightseeing</i>	-	-	-	-	-	-	-
culturele attracties	24.708	24.328	21.685	22.021	24.195	+9,9%	-0,5%
<i>erfgoedmusea</i>	35.588	34.929	31.039	30.144	36.099	+19,8%	+0,4%
<i>kunstmusea</i>	10.771	9.650	8.637	10.116	7.254	-28,3%	-9,4%
<i>niet-museale erfgoedattracties</i>	9.916	10.468	9.499	11.726	10.002	-14,7%	+0,2%

* GJG= Globale Jaarlijkse Groei

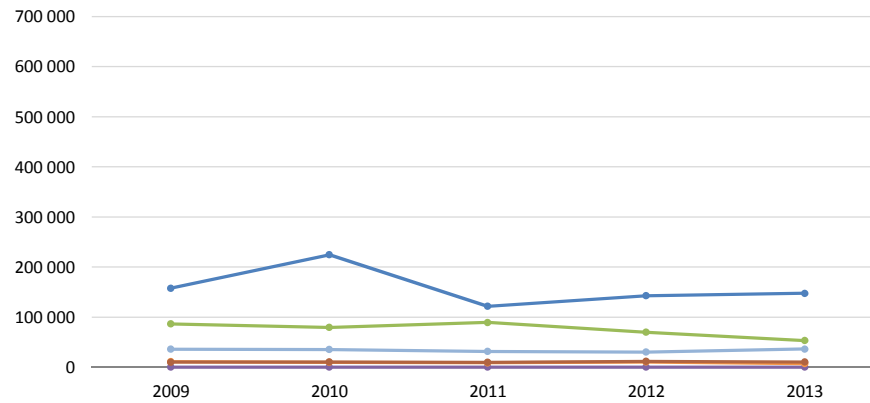
TOTAAL AANTAL BEZOEKERS



PROVINCIE VLAAMS-BRABANT



GEMIDDELD AANTAL BEZOEKERS



PROVINCIE VLAAMS-BRABANT



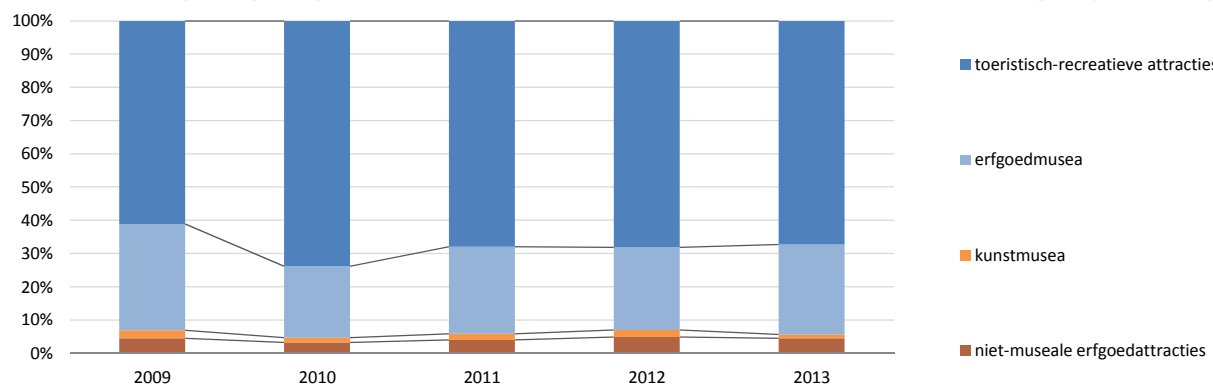
AANDEEL AANTAL BEZOEKERS

PROVINCIE VLAAMS-BRABANT

	2009	2010	2011	2012	2013
PROVINCIE VLAAMS-BRABANT	100,0%	100,0%	100,0%	100,0%	100,0%
toeristisch-recreatieve attracties	61,2%	73,8%	67,9%	68,1%	67,3%
<i>dieren-, pret- en themaparken</i>	0,0%	0,0%	0,0%	0,0%	0,0%
<i>recreatieparken en waterplezier</i>	35,4%	57,5%	42,8%	49,0%	55,3%
<i>wetenschap en natuur</i>	25,8%	16,3%	25,1%	19,1%	12,0%
<i>sightseeing</i>	0,0%	0,0%	0,0%	0,0%	0,0%
culturele attracties	38,8%	26,2%	32,1%	31,9%	32,7%
<i>erfgoedmusea</i>	32,0%	21,5%	26,2%	24,9%	27,1%
<i>kunstmusea</i>	2,4%	1,5%	1,8%	2,1%	1,1%
<i>niet-museale erfgoedattracties</i>	4,5%	3,2%	4,0%	4,8%	4,5%

AANDEEL AANTAL BEZOEKERS IN %

PROVINCIE VLAAMS-BRABANT



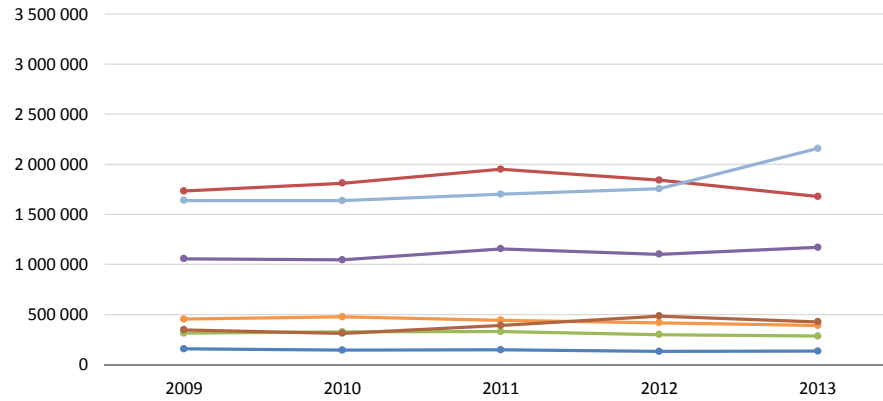
AANTAL ATTRACTIES	PROVINCIE WEST-VLAANDEREN						
	2009	2010	2011	2012	2013	Trend 2012-2013	Trend 2009-2013
PROVINCIE WEST-VLAANDEREN	92	93	99	104	103	-1	+11
toeristisch-recreatieve attracties	24	25	27	28	28	0	+4
<i>dieren-, pret- en themaparken</i>	6	6	6	6	5	-1	-1
<i>recreatieparken en waterplezier</i>	2	2	2	2	2	0	0
<i>wetenschap en natuur</i>	9	9	10	11	11	0	+2
<i>sightseeing</i>	7	8	9	9	10	+1	+3
culturele attracties	68	68	72	76	75	-1	+7
<i>erfgoedmusea</i>	50	50	54	57	55	-2	+5
<i>kunstmusea</i>	10	10	10	10	10	0	0
<i>niet-museale erfgoedattracties</i>	8	8	8	9	10	+1	+2

TOTAAL AANTAL BEZOEKERS	PROVINCIE WEST-VLAANDEREN						
	2009	2010	2011	2012	2013	Trend 2012-2013	GJG* 2009-2013
PROVINCIE WEST-VLAANDEREN	5.699.081	5.752.494	6.118.042	6.031.248	6.246.085	+3,6%	+2,3%
toeristisch-recreatieve attracties	3.258.367	3.326.717	3.583.032	3.372.780	3.269.775	-3,1%	+0,1%
<i>dieren-, pret- en themaparken</i>	1.732.152	1.811.534	1.949.479	1.841.651	1.678.528	-8,9%	-0,8%
<i>recreatieparken en waterplezier</i>	156.154	144.030	147.582	130.547	135.725	+4,0%	-3,4%
<i>wetenschap en natuur</i>	312.918	326.146	330.232	299.074	285.893	-4,4%	-2,2%
<i>sightseeing</i>	1.057.143	1.045.007	1.155.739	1.101.508	1.169.629	+6,2%	+2,6%
culturele attracties	2.440.714	2.425.777	2.535.010	2.658.468	2.976.310	+12,0%	+5,1%
<i>erfgoedmusea</i>	1.638.698	1.636.843	1.701.477	1.755.956	2.157.883	+22,9%	+7,1%
<i>kunstmusea</i>	455.018	476.656	442.923	417.579	390.789	-6,4%	-3,7%
<i>niet-museale erfgoedattracties</i>	346.998	312.278	390.610	484.933	427.638	-11,8%	+5,4%

GEMIDDELD AANTAL BEZOEKERS	PROVINCIE WEST-VLAANDEREN						
	2009	2010	2011	2012	2013	Trend 2012-2013	GJG* 2009-2013
PROVINCIE WEST-VLAANDEREN	61.947	61.855	61.798	57.993	60.642	+4,6%	-0,5%
toeristisch-recreatieve attracties	135.765	133.069	132.705	120.456	116.778	-3,1%	-3,7%
<i>dieren-, pret- en themaparken</i>	288.692	301.922	324.913	306.942	335.706	+9,4%	+3,8%
<i>recreatieparken en waterplezier</i>	78.077	72.015	73.791	65.274	67.863	+4,0%	-3,4%
<i>wetenschap en natuur</i>	34.769	36.238	33.023	27.189	25.990	-4,4%	-7,0%
<i>sightseeing</i>	151.020	130.626	128.415	122.390	116.963	-4,4%	-6,2%
culturele attracties	35.893	35.673	35.208	34.980	39.684	+13,4%	+2,5%
<i>erfgoedmusea</i>	32.774	32.737	31.509	30.806	39.234	+27,4%	+4,6%
<i>kunstmusea</i>	45.502	47.666	44.292	41.758	39.079	-6,4%	-3,7%
<i>niet-museale erfgoedattracties</i>	43.375	39.035	48.826	53.881	42.764	-20,6%	-0,4%

* GJG= Globale Jaarlijkse Groei

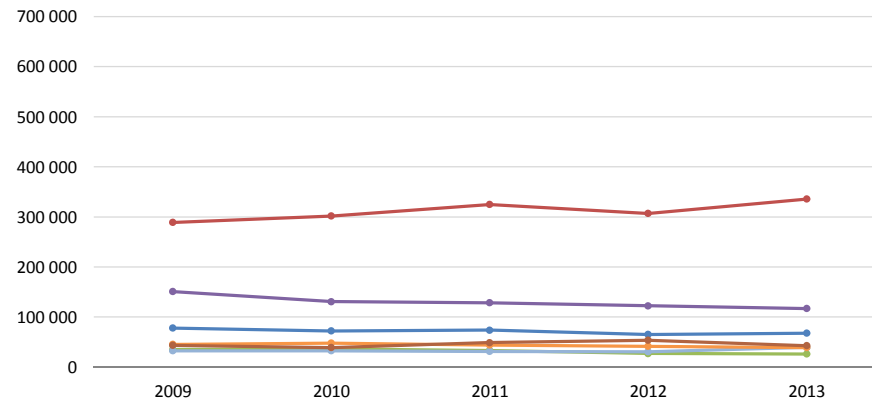
TOTAAL AANTAL BEZOEKERS



PROVINCIE WEST-VLAANDEREN



GEMIDDELD AANTAL BEZOEKERS



PROVINCIE WEST-VLAANDEREN

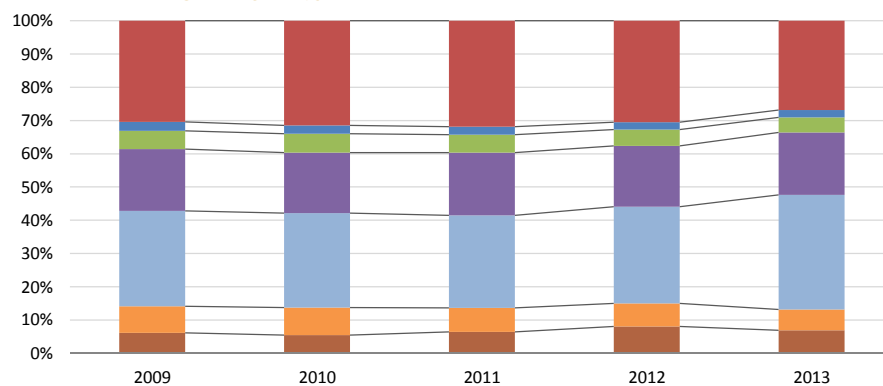


AANDEEL AANTAL BEZOEKERS

PROVINCIE WEST-VLAANDEREN

	2009	2010	2011	2012	2013
PROVINCIE WEST-VLAANDEREN	100,0%	100,0%	100,0%	100,0%	100,0%
toeristisch-recreatieve attracties	57,2%	57,8%	58,6%	55,9%	52,3%
<i>dieren-, pret- en themaparken</i>	30,4%	31,5%	31,9%	30,5%	26,9%
<i>recreatieparken en waterplezier</i>	2,7%	2,5%	2,4%	2,2%	2,2%
<i>wetenschap en natuur</i>	5,5%	5,7%	5,4%	5,0%	4,6%
<i>sightseeing</i>	18,5%	18,2%	18,9%	18,3%	18,7%
culturele attracties	42,8%	42,2%	41,4%	44,1%	47,7%
<i>erfgoedmusea</i>	28,8%	28,5%	27,8%	29,1%	34,5%
<i>kunstmusea</i>	8,0%	8,3%	7,2%	6,9%	6,3%
<i>niet-museale erfgoedattracties</i>	6,1%	5,4%	6,4%	8,0%	6,8%

AANDEEL AANTAL BEZOEKERS IN %



PROVINCIE WEST-VLAANDEREN

- dieren-, pret- en themaparken
- recreatieparken en waterplezier
- wetenschap en natuur
- sightseeing
- erfgoedmusea
- kunstmusea
- niet-museale erfgoedattracties

Aanbod toeristische attracties Kunststeden, Kust, Vlaamse Regio's

Kunststeden	32
Kust	34
Vlaamse Regio's	37

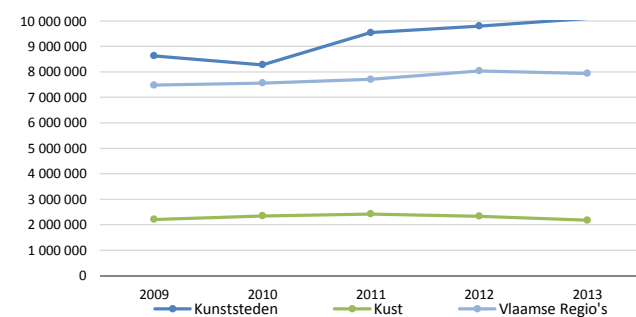
TOTAAL AANTAL BEZOEKERS

				KUNSTSTEDEN, KUST EN VLAAMSE REGIO'S			
	2009	2010	2011	2012	2013	Trend 2012-2013	GJG* 2009-2013
Kunststeden	8.627.444	8.279.368	9.538.477	9.799.201	10.094.267	+3,0%	+4,0%
Kust	2.205.421	2.344.332	2.418.315	2.333.229	2.173.538	-6,8%	-0,4%
Vlaamse Regio's	7.478.147	7.562.851	7.703.801	8.031.122	7.936.765	-1,2%	+1,5%

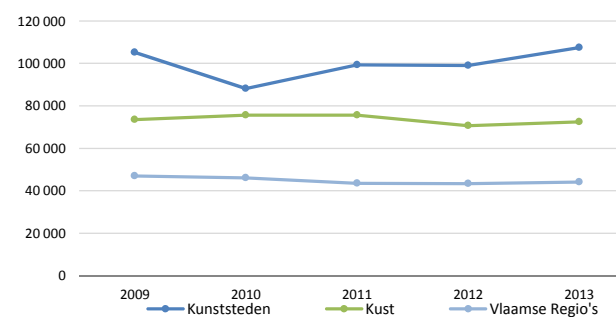
GEMIDDELD AANTAL BEZOEKERS

				KUNSTSTEDEN, KUST EN VLAAMSE REGIO'S			
	2009	2010	2011	2012	2013	Trend 2012-2013	GJG* 2009-2013
Kunststeden	105.213	88.078	99.359	98.982	107.386	+8,5%	+0,5%
Kust	73.514	75.624	75.572	70.704	72.451	+2,5%	-0,4%
Vlaamse Regio's	47.032	46.115	43.524	43.411	44.093	+1,6%	-1,6%

TOTAAL AANTAL BEZOEKERS



GEMIDDELD AANTAL BEZOEKERS



* GJG= Globale Jaarlijkse Groei

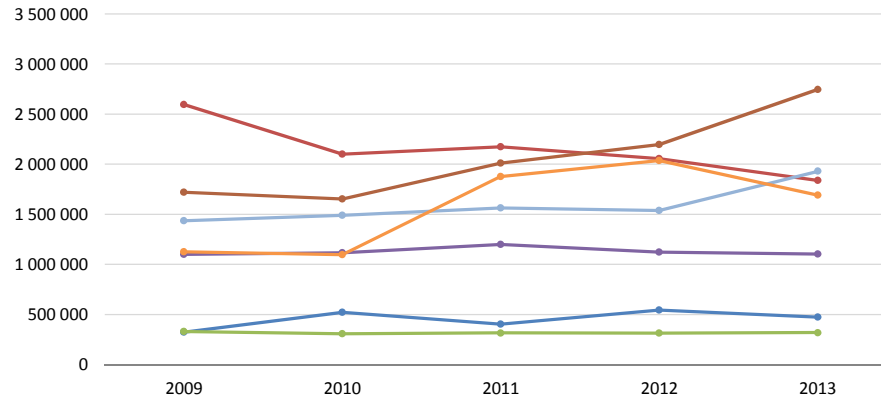
AANTAL ATTRACTIES	2009	2010	2011	2012	2013	KUNSTSTEDEN	
						Trend 2012-2013	Trend 2009-2013
KUNSTSTEDEN	82	94	96	99	94	-5	+12
toeristisch-recreatieve attracties	14	17	17	18	15	-3	+1
<i>dieren-, pret- en themaparken</i>	4	4	4	4	4	0	0
<i>recreatieparken en waterplezier</i>	2	3	3	4	3	-1	+1
<i>wetenschap en natuur</i>	3	3	3	3	3	0	0
<i>sightseeing</i>	5	7	7	7	5	-2	0
culturele attracties	68	77	79	81	79	-2	+11
<i>erfgoedmusea</i>	30	31	33	34	35	+1	+5
<i>kunstmusea</i>	17	17	17	18	18	0	+1
<i>niet-museale erfgoedattracties</i>	21	29	29	29	26	-3	+5

TOTAAL AANTAL BEZOEKERS	2009	2010	2011	2012	2013	KUNSTSTEDEN	
						Trend 2012-2013	GJG* 2009-2013
KUN sightseeing	8.627.444	8.279.368	9.538.477	9.799.201	10.094.267	+3,0%	+4,0%
toeristisch-recreatieve attracties	4.349.460	4.043.250	4.088.008	4.031.936	3.730.474	-7,5%	-3,8%
<i>dieren-, pret- en themaparken</i>	2.596.053	2.100.650	2.172.084	2.054.451	1.836.717	-10,6%	-8,3%
<i>recreatieparken en waterplezier</i>	323.997	521.240	403.444	542.757	474.336	-12,6%	+10,0%
<i>wetenschap en natuur</i>	329.984	306.897	314.888	314.159	317.982	+1,2%	-0,9%
<i>sightseeing</i>	1.099.426	1.114.463	1.197.592	1.120.569	1.101.439	-1,7%	+0,0%
culturele attracties	4.277.984	4.236.118	5.450.469	5.767.265	6.363.793	+10,3%	+10,4%
<i>erfgoedmusea</i>	1.435.249	1.487.980	1.563.842	1.536.872	1.928.690	+25,5%	+7,7%
<i>kunstmusea</i>	1.124.706	1.095.629	1.876.461	2.035.187	1.689.885	-17,0%	+10,7%
<i>niet-museale erfgoedattracties</i>	1.718.029	1.652.509	2.010.166	2.195.206	2.745.218	+25,1%	+12,4%

GEMIDDELD AANTAL BEZOEKERS	2009	2010	2011	2012	2013	KUNSTSTEDEN	
						Trend 2012-2013	GJG* 2009-2013
KUNSTSTEDEN	105.213	88.078	99.359	98.982	107.386	+8,5%	+0,5%
toeristisch-recreatieve attracties	310.676	237.838	240.471	223.996	248.698	+11,0%	-5,4%
<i>dieren-, pret- en themaparken</i>	649.013	525.163	543.021	513.613	459.179	-10,6%	-8,3%
<i>recreatieparken en waterplezier</i>	161.999	173.747	134.481	135.689	158.112	+16,5%	-0,6%
<i>wetenschap en natuur</i>	109.995	102.299	104.963	104.720	105.994	+1,2%	-0,9%
<i>sightseeing</i>	219.885	159.209	171.085	160.081	220.288	+37,6%	+0,0%
culturele attracties	62.912	55.015	68.993	71.201	80.554	+13,1%	+6,4%
<i>erfgoedmusea</i>	47.842	47.999	47.389	45.202	55.105	+21,9%	+3,6%
<i>kunstmusea</i>	66.159	64.449	110.380	113.066	93.883	-17,0%	+9,1%
<i>niet-museale erfgoedattracties</i>	81.811	56.983	69.316	75.697	105.585	+39,5%	+6,6%

* GJG= Globale Jaarlijkse Groei

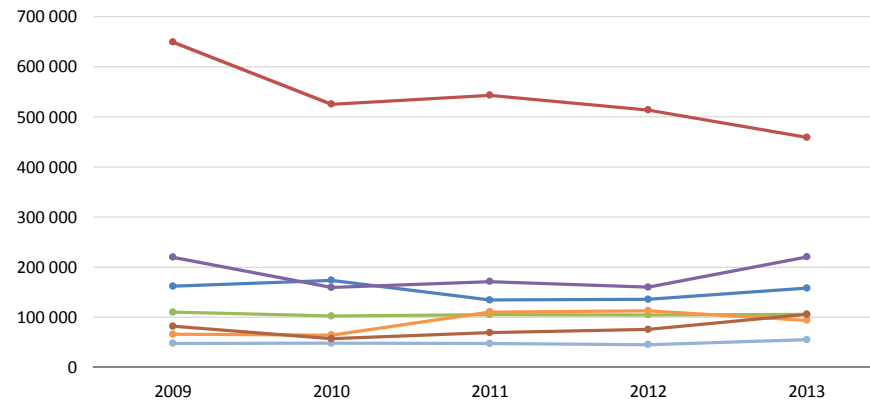
TOTAAL AANTAL BEZOEKERS



KUNSTSTEDEN



GEMIDDELD AANTAL BEZOEKERS



KUNSTSTEDEN

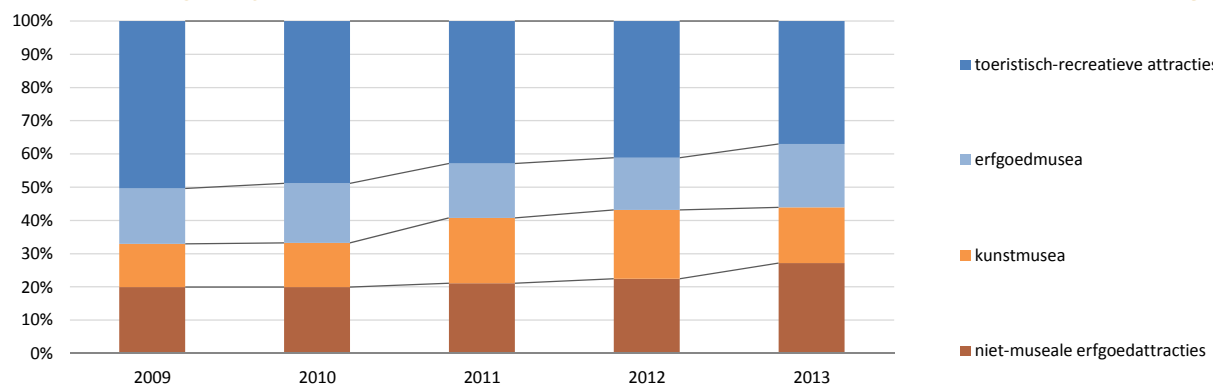


AANDEEL AANTAL BEZOEKERS

	2009	2010	2011	2012	2013
KUNSTSTEDEN	100,0%	100,0%	100,0%	100,0%	100,0%
toeristisch-recreatieve attracties	50,4%	48,8%	42,9%	41,1%	37,0%
<i>dieren-, pret- en themaparken</i>	30,1%	25,4%	22,8%	21,0%	18,2%
<i>recreatieparken en waterplezier</i>	3,8%	6,3%	4,2%	5,5%	4,7%
<i>wetenschap en natuur</i>	3,8%	3,7%	3,3%	3,2%	3,2%
<i>sightseeing</i>	12,7%	13,5%	12,6%	11,4%	10,9%
culturele attracties	49,6%	51,2%	57,1%	58,9%	63,0%
<i>erfgoedmusea</i>	16,6%	18,0%	16,4%	15,7%	19,1%
<i>kunstmusea</i>	13,0%	13,2%	19,7%	20,8%	16,7%
<i>niet-museale erfgoedattracties</i>	19,9%	20,0%	21,1%	22,4%	27,2%

KUNSTSTEDEN

AANDEEL AANTAL BEZOEKERS



KUNSTSTEDEN

AANTAL ATTRACTIES

	2009	2010	2011	2012	2013	Trend 2012-2013	KUST Trend 2009-2013
KUST	30	31	32	33	30	-3	0
toeristisch-recreatieve attracties	12	13	13	14	12	-2	0
<i>dieren-, pret- en themaparken</i>	5	5	5	5	4	-1	-1
<i>recreatieparken en waterplezier</i>	0	0	0	0	0	0	0
<i>wetenschap en natuur</i>	4	4	4	5	4	-1	0
<i>sightseeing</i>	3	4	4	4	4	0	+1
culturele attracties	18	18	19	19	18	-1	0
<i>erfgoedmusea</i>	12	12	13	13	12	-1	0
<i>kunstmusea</i>	3	3	3	3	3	0	0
<i>niet-museale erfgoedattracties</i>	3	3	3	3	3	0	0

TOTAAL AANTAL BEZOEKERS

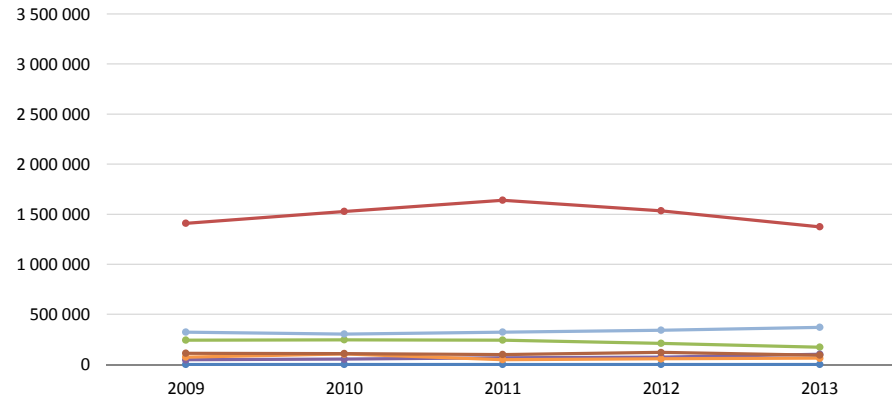
	2009	2010	2011	2012	2013	Trend 2012-2013	KUST GJG* 2009-2013
KUST	2.205.421	2.344.332	2.418.315	2.333.229	2.173.538	-6,8%	-0,4%
toeristisch-recreatieve attracties	1.696.929	1.826.809	1.949.710	1.815.883	1.649.450	-9,2%	-0,7%
<i>zoos, dieren-, pret- en themaparken</i>	1.408.441	1.527.402	1.639.883	1.532.984	1.375.179	-10,3%	-0,6%
<i>recreatieparken en waterplezier</i>	0	0	0	0	0	-	-
<i>wetenschap en natuur</i>	242.612	247.138	243.023	209.691	171.887	-18,0%	-8,3%
<i>sightseeing</i>	45.876	52.269	66.804	73.208	102.384	+39,9%	+22,2%
culturele attracties	508.492	517.523	468.605	517.346	524.088	+1,3%	+0,8%
<i>erfgoedmusea</i>	322 610	304 361	321 590	342 411	370 196	+8,1%	+3,5%
<i>kunstmusea</i>	73 689	103 835	47 295	55 590	62 340	+12,1%	-4,1%
<i>niet-museale erfgoedattracties</i>	112 193	109 327	99 720	119 345	91 552	-23,3%	-5,0%

GEMIDDELD AANTAL BEZOEKERS

	2009	2010	2011	2012	2013	Trend 2012-2013	KUST GJG* 2009-2013
KUST	73.514	75.624	75.572	70.704	72.451	+2,5%	-0,4%
toeristisch-recreatieve attracties	141.411	140.524	149.978	129.706	137.454	+6,0%	-0,7%
<i>zoos, dieren-, pret- en themaparken</i>	281.688	305.480	327.977	306.597	343.795	+12,1%	+5,1%
<i>recreatieparken en waterplezier</i>	-	-	-	-	-	-	-
<i>wetenschap en natuur</i>	60.653	61.785	60.756	41.938	42.972	+2,5%	-8,3%
<i>sightseeing</i>	15.292	13.067	16.701	18.302	25.596	+39,9%	+13,7%
culturele attracties	28.250	28.751	24.663	27.229	29.116	+6,9%	+0,8%
<i>erfgoedmusea</i>	26 884	25 363	24 738	26 339	30 850	+17,1%	+3,5%
<i>kunstmusea</i>	24 563	34 612	15 765	18 530	20 780	+12,1%	-4,1%
<i>niet-museale erfgoedattracties</i>	37 398	36 442	33 240	39 782	30 517	-23,3%	-5,0%

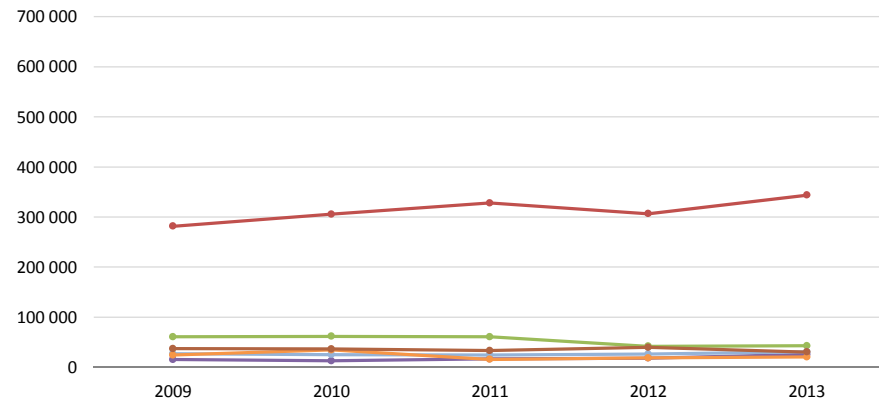
* GJG= Globale Jaarlijkse Groei

TOTAAL AANTAL BEZOEKERS



KUST

GEMIDDELD AANTAL BEZOEKERS



KUST

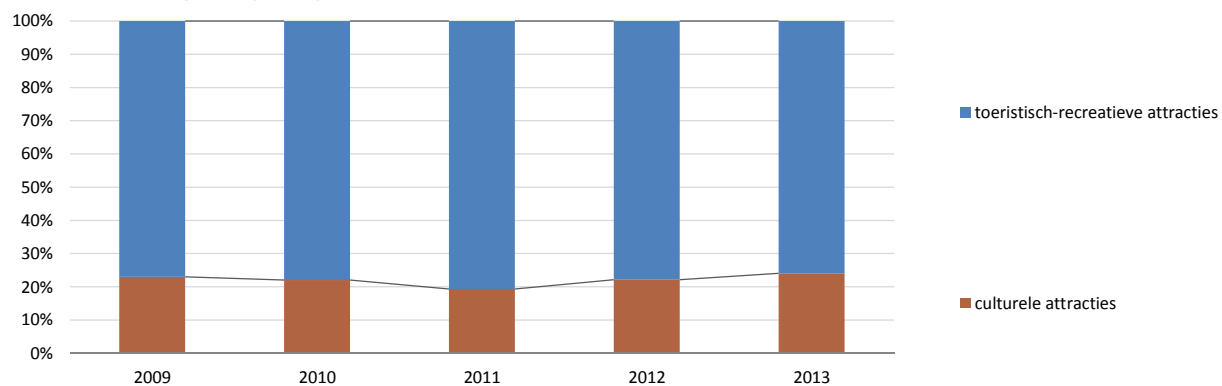
AANDEEL AANTAL BEZOEKERS

KUST

	2009	2010	2011	2012	2013
KUST	100,0%	100,0%	100,0%	100,0%	100,0%
toeristisch-recreatieve attracties	76,9%	77,9%	80,6%	77,8%	75,9%
zoos, dieren-, pret- en themaparken	63,9%	65,2%	67,8%	65,7%	63,3%
recreatieparken en waterplezier	0,0%	0,0%	0,0%	0,0%	0,0%
wetenschap en natuur	11,0%	10,5%	10,0%	9,0%	7,9%
sightseeing	2,1%	2,2%	2,8%	3,1%	4,7%
culturele attracties	23,1%	22,1%	19,4%	22,2%	24,1%
erfgoedmusea	14,6%	13,0%	13,3%	14,7%	17,0%
kunstmusea	3,3%	4,4%	2,0%	2,4%	2,9%
niet-museale erfgoedattracties	5,1%	4,7%	4,1%	5,1%	4,2%

AANDEEL AANTAL BEZOEKERS IN %

KUST



TOTAAL AANTAL ATTRACTIES

	2009	2010	2011	2012	2013	VLAAMSE REGIO'S	
						Trend 2012-2013	Trend 2009-2013
VLAAMSE REGIO'S	159	164	177	185	180	-5	+21
toeristisch-recreatieve attracties	52	56	64	67	68	+1	+16
<i>dieren-, pret- en themaparken</i>	3	3	3	3	3	0	0
<i>recreatieparken en waterplezier</i>	21	24	25	26	24	-2	+3
<i>wetenschap en natuur</i>	21	22	25	27	27	0	+6
<i>sightseeing</i>	7	7	11	11	14	+3	+7
culturele attracties	107	108	113	118	112	-6	+5
<i>erfgoedmusea</i>	78	79	83	87	81	-6	+3
<i>kunstmusea</i>	14	14	15	15	14	-1	0
<i>niet-museale erfgoedattracties</i>	15	15	15	16	17	+1	+2

TOTAAL AANTAL BEZOEKERS

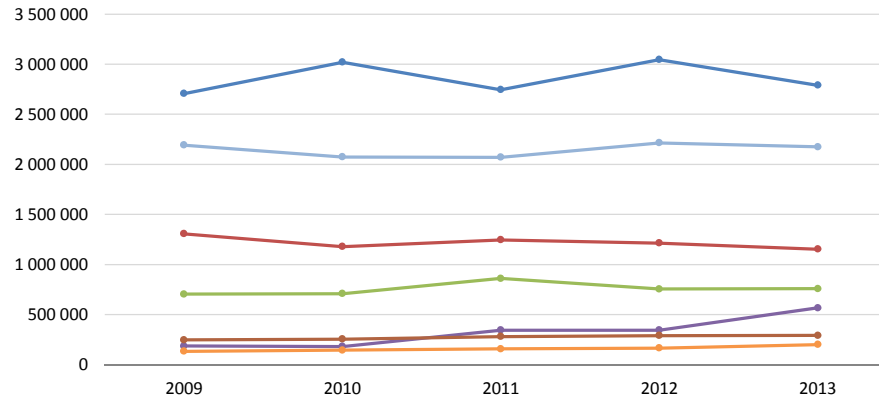
	2009	2010	2011	2012	2013	VLAAMSE REGIO'S	
						Trend 2012-2013	GJG* 2009-2013
VLAAMSE REGIO'S	7.478.147	7.562.851	7.703.801	8.031.122	7.936.765	-1,2%	+1,5%
toeristisch-recreatieve attracties	4.905.010	5.089.090	5.195.870	5.360.496	5.269.130	-1,7%	+1,8%
<i>zoos, dieren-, pret- en themaparken</i>	1.307.158	1.178.126	1.244.877	1.214.195	1.153.728	-5,0%	-3,1%
<i>recreatieparken en waterplezier</i>	2.707.516	3.018.850	2.745.950	3.045.702	2.789.761	-8,4%	+0,8%
<i>wetenschap en natuur</i>	704.400	709.754	860.503	755.274	758.520	+0,4%	+1,9%
<i>sightseeing</i>	185.936	182.360	344.540	345.325	567.121	+64,2%	+32,2%
culturele attracties	2.573.137	2.473.761	2.507.931	2.670.626	2.667.635	-0,1%	+0,9%
<i>erfgoedmusea</i>	2.191.308	2.073.461	2.069.634	2.214.579	2.174.396	-1,8%	-0,2%
<i>kunstmusea</i>	134.229	145.282	157.973	166.163	201.513	+21,3%	+10,7%
<i>niet-museale erfgoedattracties</i>	247.600	255.018	280.324	289.884	291.726	+0,6%	+4,2%

GEMIDDELD AANTAL BEZOEKERS

	2009	2010	2011	2012	2013	VLAAMSE REGIO'S	
						Trend 2012-2013	GJG* 2009-2013
VLAAMSE REGIO'S	47.032	46.115	43.524	43.411	44.093	+1,6%	-1,6%
toeristisch-recreatieve attracties	94.327	90.877	81.185	80.007	77.487	-3,1%	-4,8%
<i>zoos, dieren-, pret- en themaparken</i>	435.719	392.709	414.959	404.732	384.576	-5,0%	-3,1%
<i>recreatieparken en waterplezier</i>	128.929	125.785	109.838	117.142	116.240	-0,8%	-2,6%
<i>wetenschap en natuur</i>	33.543	32.262	34.420	27.973	28.093	+0,4%	-4,3%
<i>sightseeing</i>	26.562	26.051	31.322	31.393	40.509	+29,0%	+11,1%
culturele attracties	24.048	22.905	22.194	22.632	23.818	+5,2%	-0,2%
<i>erfgoedmusea</i>	28.094	26.246	24.935	25.455	26.844	+5,5%	-1,1%
<i>kunstmusea</i>	9.588	10.377	10.532	11.078	14.394	+29,9%	+10,7%
<i>niet-museale erfgoedattracties</i>	16.507	17.001	18.688	18.118	17.160	-5,3%	+1,0%

* GJG= Globale Jaarlijkse Groei

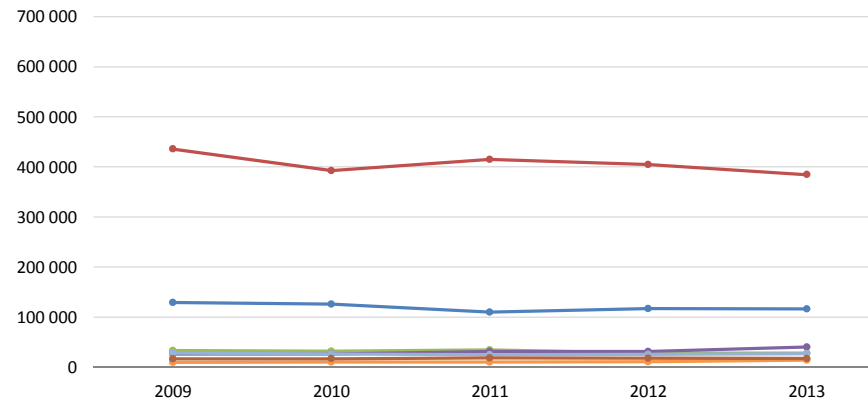
TOTAAL AANTAL BEZOEKERS



VLAAMSE REGIO'S

- dieren-, pret- en themaparken
- recreatieparken en waterplezier
- wetenschap en natuur
- sightseeing
- erfgoedmusea
- kunstmusea
- niet-museale erfgoedattracties

GEMIDDELD AANTAL BEZOEKERS



VLAAMSE REGIO'S

- dieren-, pret- en themaparken
- recreatieparken en waterplezier
- wetenschap en natuur
- sightseeing
- erfgoedmusea
- kunstmusea
- niet-museale erfgoedattracties

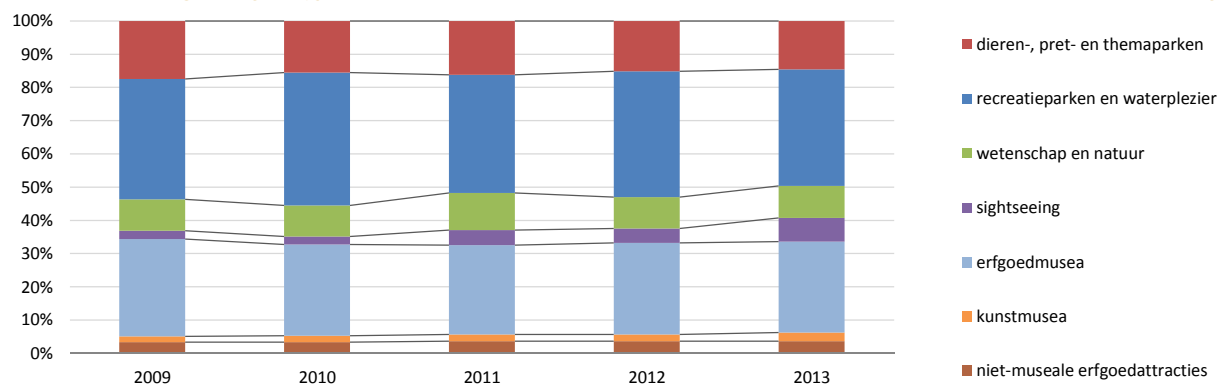
AANDEEL AANTAL BEZOEKERS

VLAAMSE REGIO'S

	2009	2010	2011	2012	2013
VLAAMSE REGIO'S	100,0%	100,0%	100,0%	100,0%	100,0%
toeristisch-recreatieve attracties	65,6%	67,3%	67,4%	66,7%	66,4%
zoos, dieren-, pret- en themaparken	17,5%	15,6%	16,2%	15,1%	14,5%
recreatieparken en waterplezier	36,2%	39,9%	35,6%	37,9%	35,1%
wetenschap en natuur	9,4%	9,4%	11,2%	9,4%	9,6%
sightseeing	2,5%	2,4%	4,5%	4,3%	7,1%
culturele attracties	34,4%	32,7%	32,6%	33,3%	33,6%
erfgoedmusea	29,3%	27,4%	26,9%	27,6%	27,4%
kunstmusea	1,8%	1,9%	2,1%	2,1%	2,5%
niet-museale erfgoedattracties	3,3%	3,4%	3,6%	3,6%	3,7%

AANDEEL AANTAL BEZOEKERS IN %

VLAAMSE REGIO'S



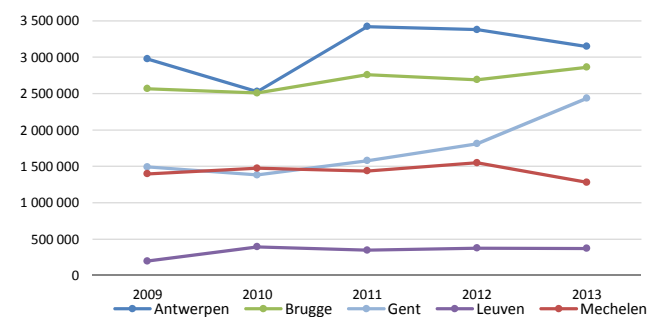
TOTAAL AANTAL BEZOEKERS

	2009	2010	2011	2012	2013	KUNSTSTEDEN	
						Trend 2012-2013	GJG* 2009-2013
Antwerpen	2.974.847	2.525.396	3.417.950	3.377.406	3.147.205	-6,8%	+1,4%
Brugge	2.565.526	2.506.786	2.757.977	2.689.186	2.860.746	+6,4%	+2,8%
Gent	1.490.927	1.380.587	1.577.880	1.809.143	2.435.877	+34,6%	+13,1%
Leuven	198.831	393.061	348.079	375.621	370.908	-1,3%	+16,9%
Mechelen	1.397.313	1.473.538	1.436.591	1.547.845	1.279.531	-17,3%	-2,2%

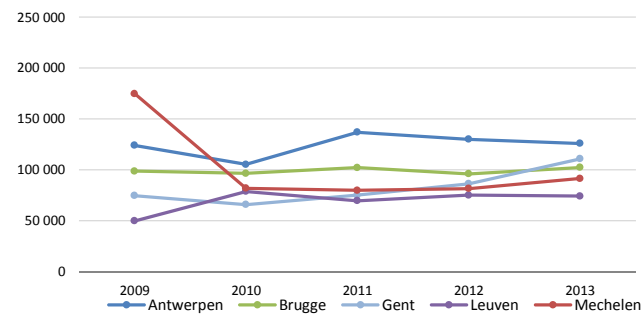
GEMIDDELD AANTAL BEZOEKERS

	2009	2010	2011	2012	2013	KUNSTSTEDEN	
						Trend 2012-2013	GJG* 2009-2013
Antwerpen	123.952	105.225	136.718	129.900	125.888	-3,1%	+0,4%
Brugge	98.674	96.415	102.147	96.042	102.170	+6,4%	+0,9%
Gent	74.546	65.742	75.137	86.150	110.722	+28,5%	+10,4%
Leuven	49.708	78.612	69.616	75.124	74.182	-1,3%	+10,5%
Mechelen	174.664	81.863	79.811	81.466	91.395	+12,2%	-14,9%

TOTAAL AANTAL BEZOEKERS



GEMIDDELD AANTAL BEZOEKERS



* GJG= Globale Jaarlijkse Groei

Aanbod toeristische attracties Kunststeden

Antwerpen	43
Brugge	46
Gent	49
Leuven	52
Mechelen	53

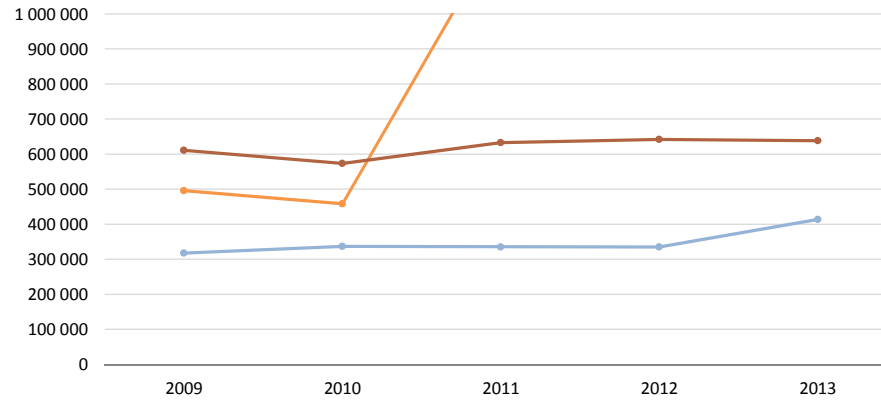
AANTAL ATTRACTIES	2009	2010	2011	2012	2013	ANTWERPEN	
						Trend 2012-2013	Trend 2009-2013
ANTWERPEN	24	24	25	26	25	-1	+1
toeristisch-recreatieve attracties	5	5	5	6	5	-1	0
<i>dieren-, pret- en themaparken</i>	2	2	2	2	2	0	0
<i>recreatieparken en waterplezier</i>	0	0	0	1	0	-1	0
<i>wetenschap en natuur</i>	1	1	1	1	1	0	0
<i>sightseeing</i>	2	2	2	2	2	0	0
culturele attracties	19	19	20	20	20	0	+1
<i>erfgoedmusea</i>	7	7	7	7	8	+1	+1
<i>kunstmusea</i>	6	6	7	7	7	0	+1
<i>niet-museale erfgoedattracties</i>	6	6	6	6	5	-1	-1

TOTAAL AANTAL BEZOEKERS	2009	2010	2011	2012	2013	ANTWERPEN	
						Trend 2012-2013	GJG* 2009-2013
ANTWERPEN	2.974.847	2.525.396	3.417.950	3.377.406	3.147.205	-6,8%	+1,4%
toeristisch-recreatieve attracties	1.550.290	1.156.130	1.211.081	1.035.616	927.717	-10,4%	-12,0%
<i>dieren-, pret- en themaparken</i>	-	-	-	-	-	-	-
<i>recreatieparken en waterplezier</i>	-	-	-	-	-	-	-
<i>wetenschap en natuur</i>	-	-	-	-	-	-	-
<i>sightseeing</i>	-	-	-	-	-	-	-
culturele attracties	1.424.557	1.369.266	2.206.869	2.341.790	2.219.488	-5,2%	+11,7%
<i>erfgoedmusea</i>	318 088	336 784	335 493	335 193	413 394	+23,3%	+6,8%
<i>kunstmusea</i>	495 677	458 729	1 238 634	1 364 819	1 167 751	-14,4%	+23,9%
<i>niet-museale erfgoedattracties</i>	610 792	573 753	632 742	641 778	638 343	-0,5%	+1,1%

GEMIDDELD AANTAL BEZOEKERS	2009	2010	2011	2012	2013	ANTWERPEN	
						Trend 2012-2013	GJG* 2009-2013
ANTWERPEN	123.952	105.225	136.718	129.900	125.888	-3,1%	+0,4%
toeristisch-recreatieve attracties	310.058	231.226	242.216	172.603	185.543	+7,5%	-12,0%
<i>dieren-, pret- en themaparken</i>	-	-	-	-	-	-	-
<i>recreatieparken en waterplezier</i>	-	-	-	-	-	-	-
<i>wetenschap en natuur</i>	-	-	-	-	-	-	-
<i>sightseeing</i>	-	-	-	-	-	-	-
culturele attracties	74.977	72.067	110.343	117.090	110.974	-5,2%	+10,3%
<i>erfgoedmusea</i>	45.441	48.112	47.928	47.885	51.674	+7,9%	+3,3%
<i>kunstmusea</i>	82.613	76.455	176.948	194.974	166.822	-14,4%	+19,2%
<i>niet-museale erfgoedattracties</i>	101.799	95.626	105.457	106.963	127.669	+19,4%	+5,8%

* GJG= Globale Jaarlijkse Groei

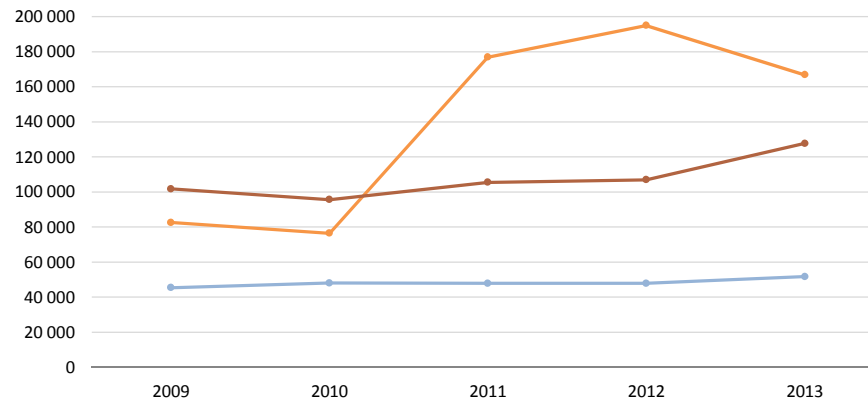
TOTAAL AANTAL BEZOEKERS



ANTWERPEN

- dieren-, pret- en themaparken
- recreatieparken en waterplezier
- wetenschap en natuur
- sightseeing
- erfgoedmusea
- kunstmusea
- niet-museale erfgoedattracties

GEMIDDELD AANTAL BEZOEKERS



ANTWERPEN

- dieren-, pret- en themaparken
- recreatieparken en waterplezier
- wetenschap en natuur
- sightseeing
- erfgoedmusea
- kunstmusea
- niet-museale erfgoedattracties

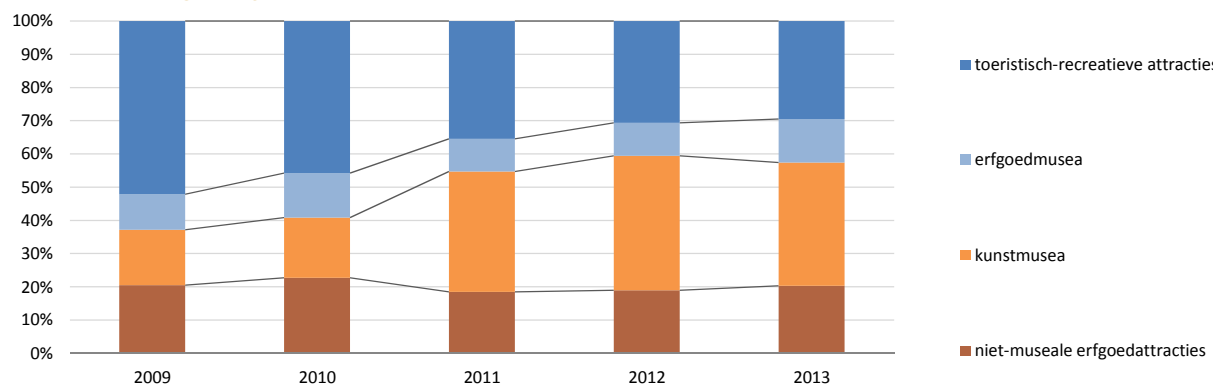
AANDEEL AANTAL BEZOEKERS

ANTWERPEN

	2009	2010	2011	2012	2013
ANTWERPEN	100,0%	100,0%	100,0%	100,0%	100,0%
toeristisch-recreatieve attracties	52,1%	45,8%	35,4%	30,7%	29,5%
<i>dieren-, pret- en themaparken</i>	-	-	-	-	-
<i>recreatieparken en waterplezier</i>	-	-	-	-	-
<i>wetenschap en natuur</i>	-	-	-	-	-
<i>sightseeing</i>	-	-	-	-	-
culturele attracties	47,9%	54,2%	64,6%	69,3%	70,5%
<i>erfgoedmusea</i>	10,7%	13,3%	9,8%	9,9%	13,1%
<i>kunstmusea</i>	16,7%	18,2%	36,2%	40,4%	37,1%
<i>niet-museale erfgoedattracties</i>	20,5%	22,7%	18,5%	19,0%	20,3%

AANDEEL AANTAL BEZOEKERS

ANTWERPEN



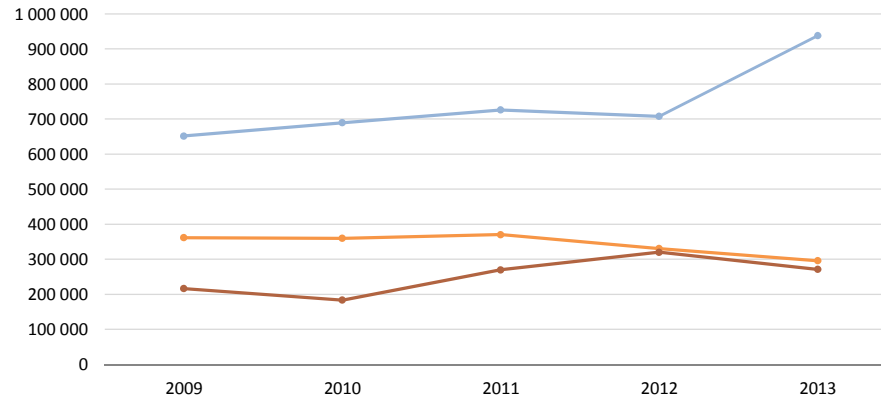
AANTAL ATTRACTIES						BRUGGE	
	2009	2010	2011	2012	2013	Trend 2012-2013	Trend 2009-2013
BRUGGE	26	26	27	28	28	0	+2
toeristisch-recreatieve attracties	5	5	5	5	5	0	0
<i>dieren-, pret- en themaparken</i>	1	1	1	1	1	0	0
<i>recreatieparken en waterplezier</i>	0	0	0	0	0	0	0
<i>wetenschap en natuur</i>	1	1	1	1	1	0	0
<i>sightseeing</i>	3	3	3	3	3	0	0
culturele attracties	21	21	22	23	23	0	+2
<i>erfgoedmusea</i>	13	13	14	15	15	0	+2
<i>kunstmusea</i>	5	5	5	5	5	0	0
<i>niet-museale erfgoedattracties</i>	3	3	3	3	3	0	0

TOTAAL AANTAL BEZOEKERS						BRUGGE	
	2009	2010	2011	2012	2013	Trend 2012-2013	GJG* 2009-2013
BRUGGE	2.565.526	2.506.786	2.757.977	2.689.186	2.860.746	+6,4%	+2,8%
toeristisch-recreatieve attracties	1.336.225	1.274.222	1.392.806	1.331.083	1.356.168	+1,9%	+0,4%
<i>zoos, dieren-, pret- en themaparken</i>	-	-	-	-	-	-	-
<i>recreatieparken en waterplezier</i>	-	-	-	-	-	-	-
<i>wetenschap en natuur</i>	-	-	-	-	-	-	-
<i>sightseeing</i>	-	-	-	-	-	-	-
culturele attracties	1.229.301	1.232.564	1.365.171	1.358.103	1.504.578	+10,8%	+5,2%
<i>erfgoedmusea</i>	651.402	689.416	725.394	707.523	938.062	+32,6%	+9,5%
<i>kunstmusea</i>	361.443	359.959	370.069	330.666	295.585	-10,6%	-4,9%
<i>niet-museale erfgoedattracties</i>	216.456	183.189	269.708	319.914	270.931	-15,3%	+5,8%

GEMIDDELD AANTAL BEZOEKERS						BRUGGE	
	2009	2010	2011	2012	2013	Trend 2012-2013	GJG* 2009-2013
BRUGGE	98.674	96.415	102.147	96.042	102.170	+6,4%	+0,9%
toeristisch-recreatieve attracties	267.245	254.844	278.561	266.217	271.234	+1,9%	+0,4%
<i>zoos, dieren-, pret- en themaparken</i>	-	-	-	-	-	-	-
<i>recreatieparken en waterplezier</i>	-	-	-	-	-	-	-
<i>wetenschap en natuur</i>	-	-	-	-	-	-	-
<i>sightseeing</i>	-	-	-	-	-	-	-
culturele attracties	58.538	58.694	62.053	59.048	65.416	+10,8%	+2,8%
<i>erfgoedmusea</i>	50.108	53.032	51.814	47.168	62.537	+32,6%	+5,7%
<i>kunstmusea</i>	72.289	71.992	74.014	66.133	59.117	-10,6%	-4,9%
<i>niet-museale erfgoedattracties</i>	72.152	61.063	89.903	106.638	90.310	-15,3%	+5,8%

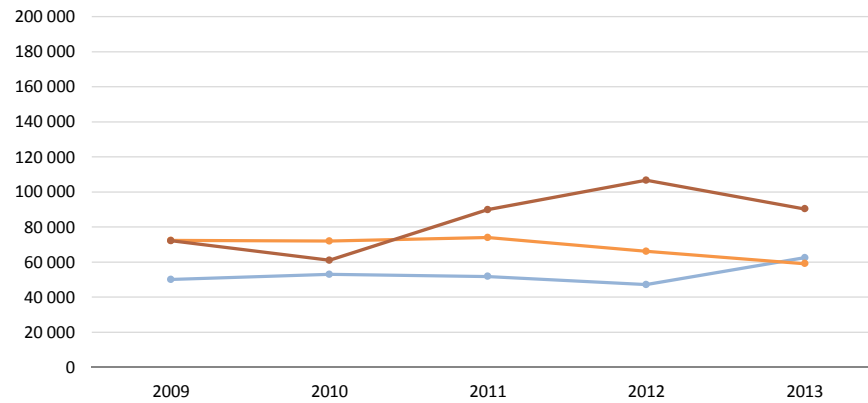
* GJG= Globale Jaarlijkse Groei

TOTAAL AANTAL BEZOEKERS



BRUGGE

GEMIDDELD AANTAL BEZOEKERS



BRUGGE

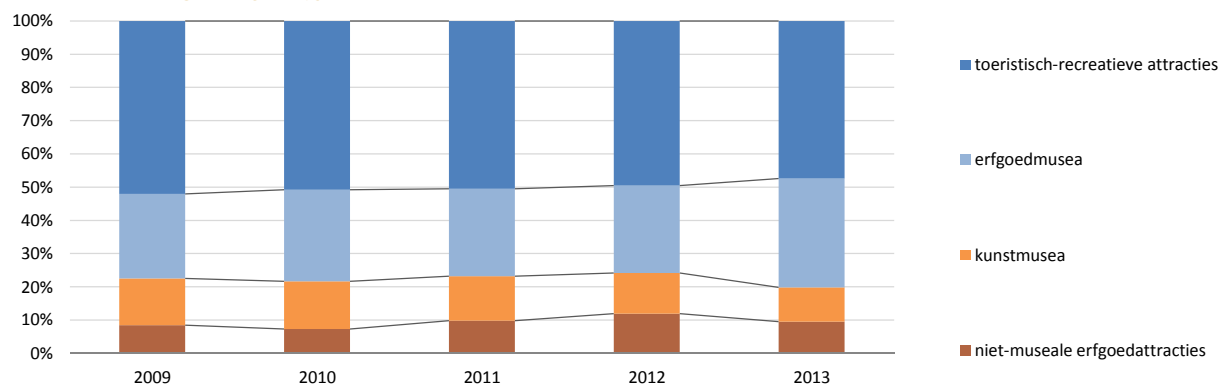
AANDEEL AANTAL BEZOEKERS

BRUGGE

	2009	2010	2011	2012	2013
BRUGGE	100,0%	100,0%	100,0%	100,0%	100,0%
toeristisch-recreatieve attracties	52,1%	50,8%	50,5%	49,5%	47,4%
zoos, dieren-, pret- en themaparken	-	-	-	-	-
recreatieparken en waterplezier	-	-	-	-	-
wetenschap en natuur	-	-	-	-	-
sightseeing	-	-	-	-	-
culturele attracties	47,9%	49,2%	49,5%	50,5%	52,6%
erfgoedmusea	25,4%	27,5%	26,3%	26,3%	32,8%
kunstmusea	14,1%	14,4%	13,4%	12,3%	10,3%
niet-museale erfgoedattracties	8,4%	7,3%	9,8%	11,9%	9,5%

AANDEEL AANTAL BEZOEKERS IN %

BRUGGE



TOTAAL AANTAL ATTRACTIES

	2009	2010	2011	2012	2013	Trend 2012-2013	GENT Trend 2009-2013
GENT	20	21	21	21	22	+1	+2
toeristisch-recreatieve attracties	1	1	1	1	1	0	0
<i>dieren-, pret- en themaparken</i>	0	0	0	0	0	0	0
<i>recreatieparken en waterplezier</i>	1	1	1	1	1	0	0
<i>wetenschap en natuur</i>	0	0	0	0	0	0	0
<i>sightseeing</i>	0	0	0	0	0	0	0
culturele attracties	19	20	20	20	21	+1	+2
<i>erfgoedmusea</i>	7	8	8	8	8	0	+1
<i>kunstmusea</i>	3	3	3	3	3	0	0
<i>niet-museale erfgoedattracties</i>	9	9	9	9	10	+1	+1

TOTAAL AANTAL BEZOEKERS

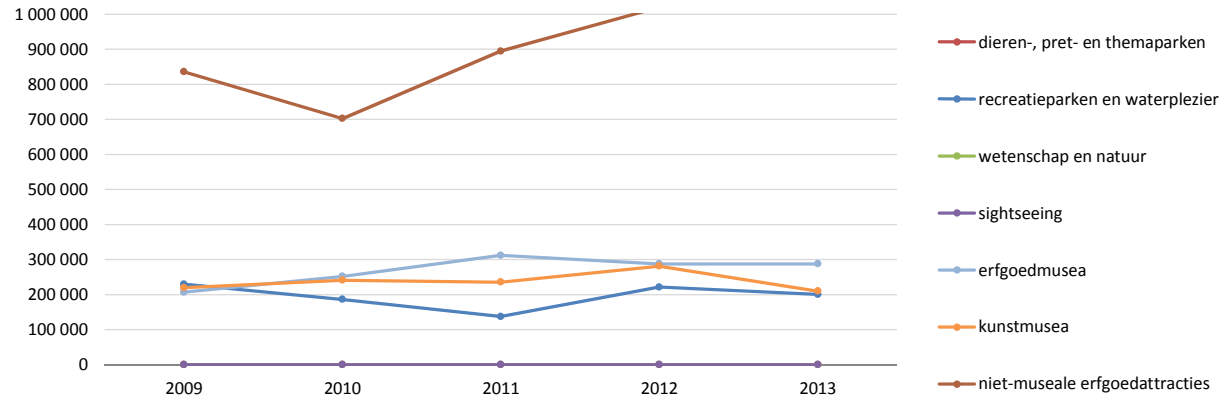
	2009	2010	2011	2012	2013	Trend 2012-2013	GENT GJG* 2009-2013
GENT	1.490.927	1.380.587	1.577.880	1.809.143	2.435.877	+34,6%	+13,1%
toeristisch-recreatieve attracties	229.646	186.259	137.039	221.259	200.100	-9,6%	-3,4%
<i>zoos, dieren-, pret- en themaparken</i>	0	0	0	0	0	-	-
<i>recreatieparken en waterplezier</i>	229.646	186.259	137.039	221.259	200.100	-9,6%	-3,4%
<i>wetenschap en natuur</i>	0	0	0	0	0	-	-
<i>sightseeing</i>	0	0	0	0	0	-	-
culturele attracties	1.261.281	1.194.328	1.440.841	1.587.884	2.235.777	+40,8%	+15,4%
<i>erfgoedmusea</i>	206.643	251.738	311.531	287.204	287.600	+0,1%	+8,6%
<i>kunstmusea</i>	219.490	240.714	235.172	281.041	209.680	-25,4%	-1,1%
<i>niet-museale erfgoedattracties</i>	835.148	701.876	894.138	1.019.639	1.738.497	+70,5%	+20,1%

GEMIDDELD AANTAL BEZOEKERS

	2009	2010	2011	2012	2013	Trend 2012-2013	GENT GJG* 2009-2013
GENT	74.546	65.742	75.137	86.150	110.722	+28,5%	+10,4%
toeristisch-recreatieve attracties	229.646	186.259	137.039	221.259	200.100	-9,6%	-3,4%
<i>zoos, dieren-, pret- en themaparken</i>	-	-	-	-	-	-	-
<i>recreatieparken en waterplezier</i>	229.646	186.259	137.039	221.259	200.100	-9,6%	-3,4%
<i>wetenschap en natuur</i>	-	-	-	-	-	-	-
<i>sightseeing</i>	-	-	-	-	-	-	-
culturele attracties	66.383	59.716	72.042	79.394	106.466	+34,1%	+12,5%
<i>erfgoedmusea</i>	29.520	31.467	38.941	35.901	35.950	+0,1%	+5,0%
<i>kunstmusea</i>	73.163	80.238	78.391	93.680	69.893	-25,4%	-1,1%
<i>niet-museale erfgoedattracties</i>	92.794	77.986	99.349	113.293	173.850	+53,5%	+17,0%

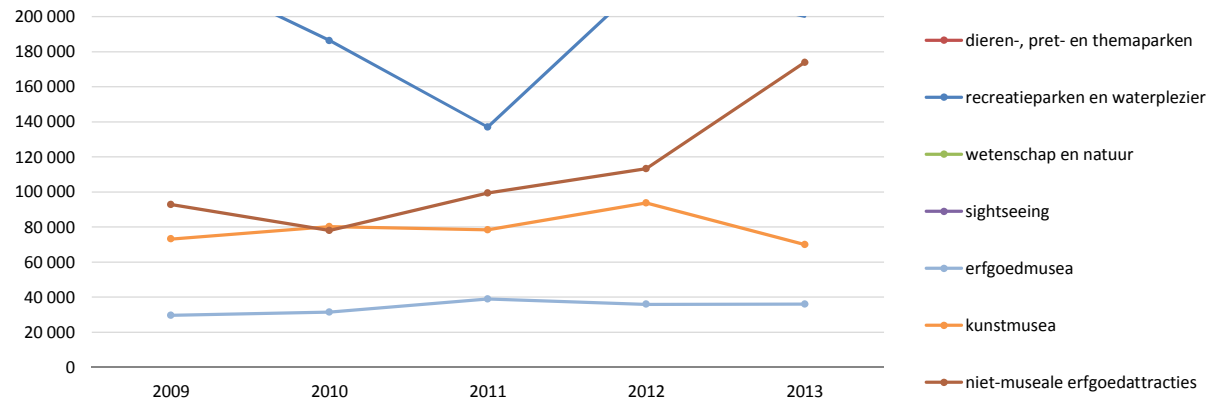
* GJG= Globale Jaarlijkse Groei

TOTAAL AANTAL BEZOEKERS



GENT

GEMIDDELD AANTAL BEZOEKERS



GENT

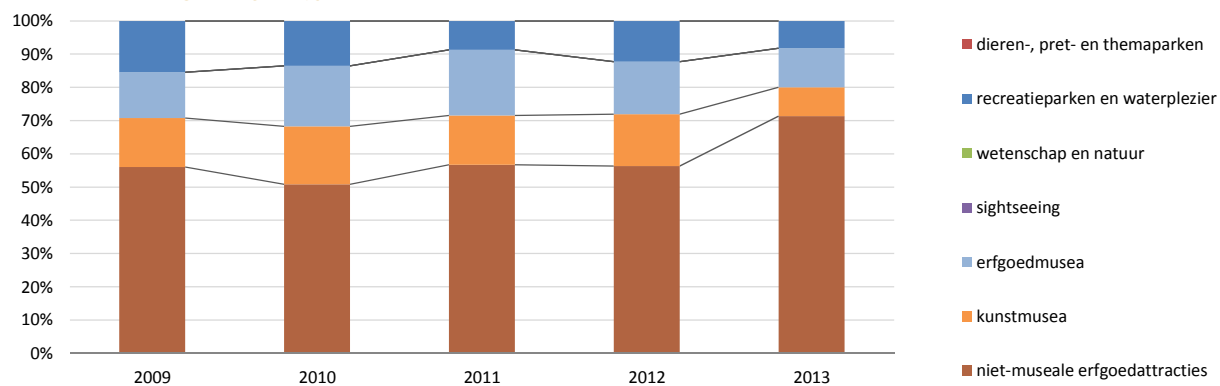
AANDEEL AANTAL BEZOEKERS

GENT

	2009	2010	2011	2012	2013
GENT	100,0%	100,0%	100,0%	100,0%	100,0%
toeristisch-recreatieve attracties	15,4%	13,5%	8,7%	12,2%	8,2%
zoos, dieren-, pret- en themaparken	0,0%	0,0%	0,0%	0,0%	0,0%
recreatieparken en waterplezier	15,4%	13,5%	8,7%	12,2%	8,2%
wetenschap en natuur	0,0%	0,0%	0,0%	0,0%	0,0%
sightseeing	0,0%	0,0%	0,0%	0,0%	0,0%
culturele attracties	84,6%	86,5%	91,3%	87,8%	91,8%
erfgoedmusea	13,9%	18,2%	19,7%	15,9%	11,8%
kunstmusea	14,7%	17,4%	14,9%	15,5%	8,6%
niet-museale erfgoedattracties	56,0%	50,8%	56,7%	56,4%	71,4%

AANDEEL AANTAL BEZOEKERS IN %

GENT



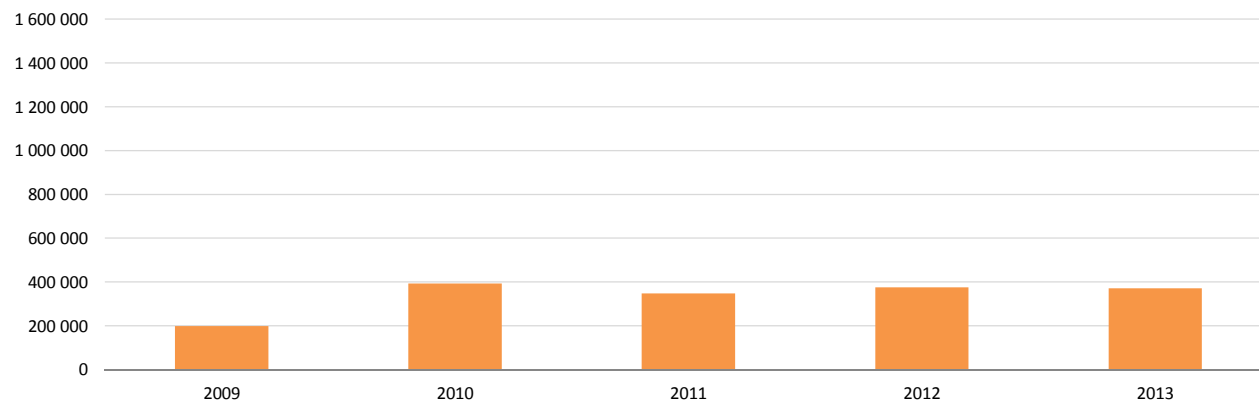
AANTAL TOERISTISCHE ATTRACTIES

	2009	2010	2011	2012	2013	Trend 2012-2013	LEUVEN Trend 2009-2013
LEUVEN	4	5	5	5	5	0	+1
toeristisch-recreatieve attracties	0	1	1	1	1	0	+1
<i>dieren-, pret- en themaparken</i>	0	0	0	0	0	0	0
<i>recreatieparken en waterplezier</i>	0	1	1	1	1	0	+1
<i>wetenschap en natuur</i>	0	0	0	0	0	0	0
<i>sightseeing</i>	0	0	0	0	0	0	0
culturele attracties	4	4	4	4	4	0	0
<i>erfgoedmusea</i>	1	1	1	1	1	0	0
<i>kunstmusea</i>	1	1	1	1	1	0	0
<i>niet-museale erfgoedattracties</i>	2	2	2	2	2	0	0

AANTAL BEZOEKERS IN TOERISTISCHE ATTRACTIES

	2009	2010	2011	2012	2013	Trend GJG* 2012-2013	LEUVEN 2009- 2013
totaal aantal bezoekers	198 831	393 061	348.079	375.621	370.908	-1,3%	+16,9%
gemiddeld aantal bezoekers	49 708	78 612	69.616	75.124	74.182	-1,3%	+10,5%

TOTAAL AANTAL BEZOEKERS



* GJG= Globale Jaarlijkse Groei

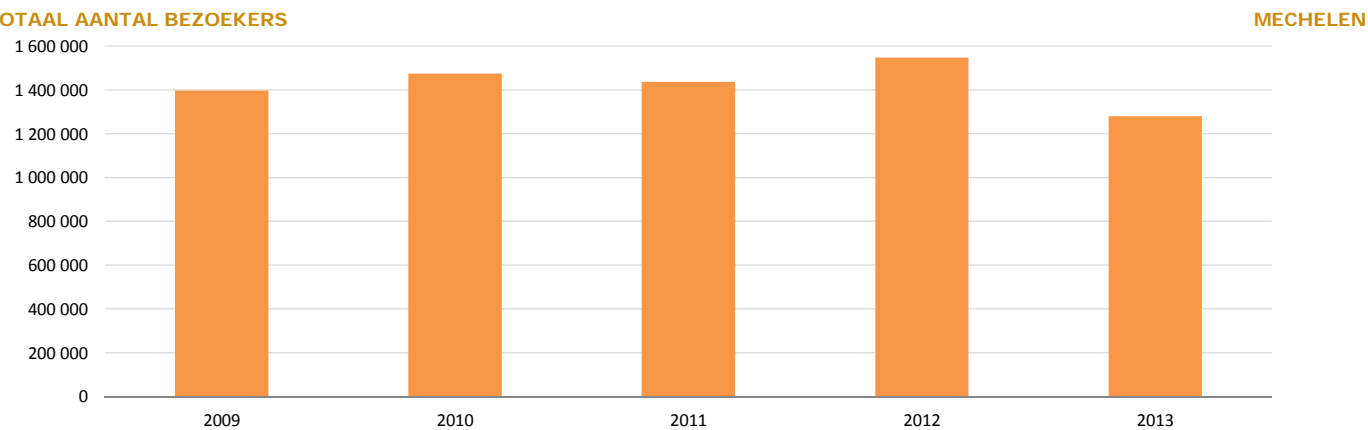
AANTAL TOERISTISCHE ATTRACTIES

	2009	2010	2011	2012	2013	Trend 2012-2013	MECHELEN Trend 2009-2013
MECHELEN	8	18	18	19	14	-5	+6
toeristisch-recreatieve attracties	3	5	5	5	3	-2	0
<i>dieren-, pret- en themaparken</i>	1	1	1	1	1	0	0
<i>recreatieparken en waterplezier</i>	1	1	1	1	1	0	0
<i>wetenschap en natuur</i>	1	1	1	1	1	0	0
<i>sightseeing</i>	0	2	2	2	0	-2	0
culturele attracties	5	13	13	14	11	-3	+6
<i>erfgoedmusea</i>	2	2	3	3	3	0	+1
<i>kunstmusea</i>	2	2	1	2	2	0	0
<i>niet-museale erfgoedattracties</i>	1	9	9	9	6	-3	+5

AANTAL BEZOEKERS IN TOERISTISCHE ATTRACTIES

	2009	2010	2011	2012	2013	Trend 2012-2013	MECHELEN GJG* 2009-2013
totaal aantal bezoekers	1.397.313	1.473.538	1.436.591	1.547.845	1.279.531	-17,3%	-2,2%
gemiddeld aantal bezoekers	174.664	81.863	79.811	81.466	91.395	+12,2%	-14,9%

TOTAAL AANTAL BEZOEKERS



* GJG= Globale Jaarlijkse Groei

Aanbod toeristische attracties Vlaamse Regio's

Antwerpse Kempen	57
Brugse Ommeland	60
Groene Gordel	61
Hageland	62
Haspengouw	63
Hasselt	64
Leiestreek	65
Limburgse Kempen	66
Maasland	67
Meetjesland	68
Scheldeland	69
Stedelijk Randgebied Antwerpen & Mechelen	70
Vlaamse Ardennen	71
Voerstreek	72
Waasland	73
Westhoek	74

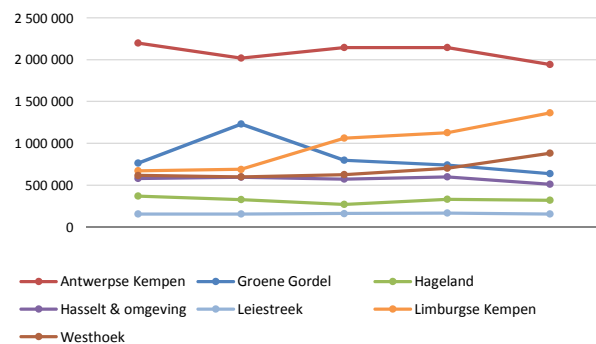
TOTAAL AANTAL BEZOEKERS

	2009	2010	2011	2012	2013	VLAAMSE REGIO'S	
						Trend 2012-2013	GJG* 2009-2013
Antwerpse Kempen	2.196.231	2.017.538	2.144.350	2.143.933	1.941.101	-9,5%	-3,0%
Groene Gordel	764.551	1.229.640	799.576	742.966	638.165	-14,1%	-4,4%
Hageland	372.677	328.827	272.656	333.020	323.088	-3,0%	-3,5%
Hasselt & omgeving	580.234	595.275	572.907	601.255	512.593	-14,7%	-3,1%
Leiestreek	156.827	157.049	163.255	169.334	156.908	-7,3%	+0,0%
Limburgse Kempen	671.751	690.034	1.061.702	1.127.583	1.363.786	+20,9%	+19,4%
Westhoek	617.409	600.997	628.746	702.757	881.539	+25,4%	+9,3%

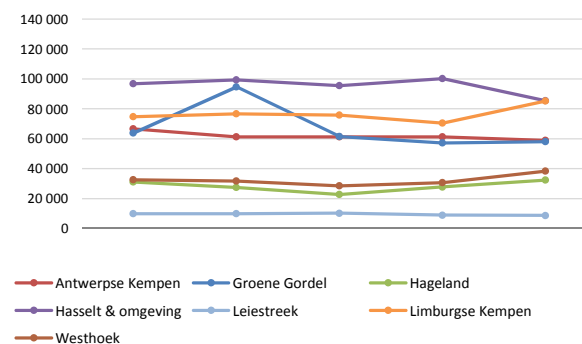
GEMIDDELD AANTAL BEZOEKERS

	2009	2010	2011	2012	2013	VLAAMSE REGIO'S	
						Trend 2012-2013	GJG* 2009-2013
Antwerpse Kempen	66.552	61.138	61.267	61.255	58.821	-4,0%	-3,0%
Groene Gordel	63.713	94.588	61.506	57.151	58.015	+1,5%	-2,3%
Hageland	31.056	27.402	22.721	27.752	32.309	+16,4%	+1,0%
Hasselt & omgeving	96.706	99.213	95.485	100.209	85.432	-14,7%	-3,1%
Leiestreek	9.802	9.816	10.203	8.912	8.717	-2,2%	-2,9%
Limburgse Kempen	74.639	76.670	75.836	70.474	85.237	+20,9%	+3,4%
Westhoek	32.495	31.631	28.579	30.555	38.328	+25,4%	+4,2%

TOTAAL AANTAL BEZOEKERS



GEMIDDELD AANTAL BEZOEKERS



* GJG= Globale Jaarlijkse Groei

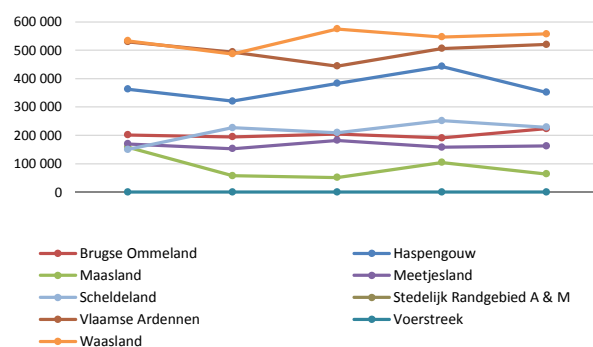
TOTAAL AANTAL BEZOEKERS

	2009	2010	2011	2012	2013	VLAAMSE REGIO'S	
						Trend 2012-2013	GJG* 2009-2013
Brugse Ommeland	201 480	194 194	204 718	190 565	223 462	+17,3%	+2,6%
Haspengouw	362.852	320.343	382.862	442.895	351.645	-20,6%	-0,8%
Maasland	158.115	57.480	51.063	104.159	63.731	-38,8%	-20,3%
Meetjesland	169.932	152.641	182.372	157.651	162.279	+2,9%	-1,1%
Scheldeland	149.938	226.667	209.298	251.296	228.326	-9,1%	+11,1%
Stedelijk Randgebied A & M	-	-	-	-	-	-	-
Vlaamse Ardennen	529.350	493.130	444.254	505.903	520.093	+2,8%	-0,4%
Voerstreek	0	0	0	0	0	-	-
Waasland	532.981	486.503	574.858	546.203	557.222	+2,0%	+1,1%

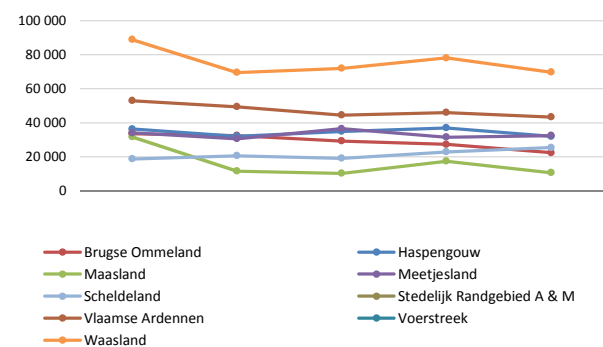
GEMIDDELD AANTAL BEZOEKERS

	2009	2010	2011	2012	2013	VLAAMSE REGIO'S	
						Trend 2012-2013	GJG* 2009-2013
Brugse Ommeland	33 580	32 366	29 245	27 224	22 346	-17,9%	-9,7%
Haspengouw	36.285	32.034	34.806	36.908	31.968	-13,4%	-3,1%
Maasland	31.623	11.496	10.213	17.360	10.622	-38,8%	-23,9%
Meetjesland	33.986	30.528	36.474	31.530	32.456	+2,9%	-1,1%
Scheldeland	18.742	20.606	19.027	22.845	25.370	+11,1%	+7,9%
Stedelijk Randgebied A & M	-	-	-	-	-	-	-
Vlaamse Ardennen	52.935	49.313	44.425	45.991	43.341	-5,8%	-4,9%
Voerstreek	-	-	-	-	-	-	-
Waasland	88.830	69.500	71.857	78.029	69.653	-10,7%	-5,9%

TOTAAL AANTAL BEZOEKERS



GEMIDDELD AANTAL BEZOEKERS



* GJG= Globale Jaarlijkse Groei

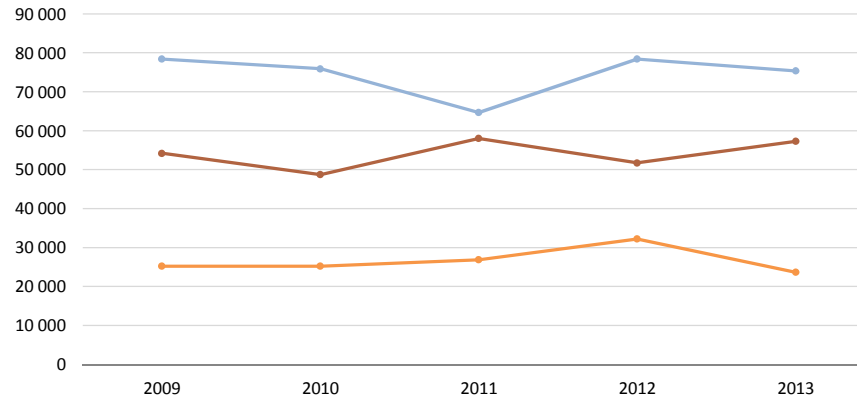
AANTAL ATTRACTIES	2009	2010	2011	2012	2013	ANTWERPSE KEMPEN	
						Trend 2012-2013	Trend 2009-2013
ANTWERPSE KEMPEN	33	33	35	35	33	-2	0
toeristisch-recreatieve attracties	19	19	20	20	18	-2	-1
<i>dieren-, pret- en themaparken</i>	2	2	2	2	2	0	0
<i>recreatieparken en waterplezier</i>	8	8	8	8	6	-2	-2
<i>wetenschap en natuur</i>	6	6	7	7	7	0	+1
<i>sightseeing</i>	3	3	3	3	3	0	0
culturele attracties	14	14	15	15	15	0	+1
<i>erfgoedmusea</i>	8	8	8	8	8	0	0
<i>kunstmusea</i>	4	4	5	5	5	0	+1
<i>niet-museale erfgoedattracties</i>	2	2	2	2	2	0	0

TOTAAL AANTAL BEZOEKERS	2009	2010	2011	2012	2013	ANTWERPSE KEMPEN	
						Trend 2012-2013	GJG* 2009-2013
ANTWERPSE KEMPEN	2.196.231	2.017.538	2.144.350	2.143.933	1.941.101	-9,5%	-3,0%
toeristisch-recreatieve attracties	2.038.409	1.867.677	1.994.868	1.981.663	1.784.807	-9,9%	-3,3%
<i>dieren-, pret- en themaparken</i>	-	-	-	-	-	-	-
<i>recreatieparken en waterplezier</i>	-	-	-	-	-	-	-
<i>wetenschap en natuur</i>	-	-	-	-	-	-	-
<i>sightseeing</i>	-	-	-	-	-	-	-
culturele attracties	157.822	149.861	149.482	162.270	156.294	-3,7%	-0,2%
<i>erfgoedmusea</i>	78.396	75.880	64.628	78.364	75.365	-3,8%	-1,0%
<i>kunstmusea</i>	25.238	25.236	26.843	32.185	23.651	-26,5%	-1,6%
<i>niet-museale erfgoedattracties</i>	54.188	48.745	58.011	51.721	57.278	+10,7%	+1,4%

GEMIDDELD AANTAL BEZOEKERS	2009	2010	2011	2012	2013	ANTWERPSE KEMPEN	
						Trend 2012-2013	GJG* 2009-2013
ANTWERPSE KEMPEN	66.552	61.138	61.267	61.255	58.821	-4,0%	-3,0%
toeristisch-recreatieve attracties	107.285	98.299	99.743	99.083	99.156	+0,1%	-2,0%
<i>dieren-, pret- en themaparken</i>	-	-	-	-	-	-	-
<i>recreatieparken en waterplezier</i>	-	-	-	-	-	-	-
<i>wetenschap en natuur</i>	-	-	-	-	-	-	-
<i>sightseeing</i>	-	-	-	-	-	-	-
culturele attracties	11.273	10.704	9.965	10.818	10.420	-3,7%	-1,9%
<i>erfgoedmusea</i>	9.800	9.485	8.079	9.796	9.421	-3,8%	-1,0%
<i>kunstmusea</i>	6.310	6.309	5.369	6.437	4.730	-26,5%	-6,9%
<i>niet-museale erfgoedattracties</i>	27.094	24.373	29.006	25.861	28.639	+10,7%	+1,4%

* GJG= Globale Jaarlijkse Groei

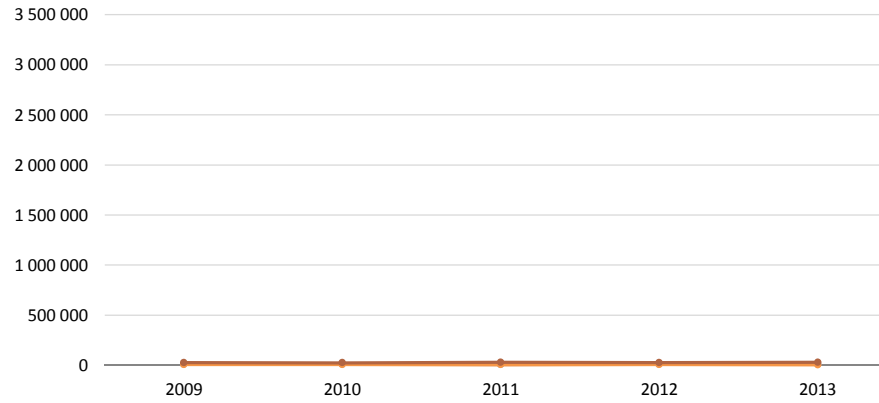
TOTAAL AANTAL BEZOEKERS



ANTWERPSE KEMPEN



GEMIDDELD AANTAL BEZOEKERS



ANTWERPSE KEMPEN

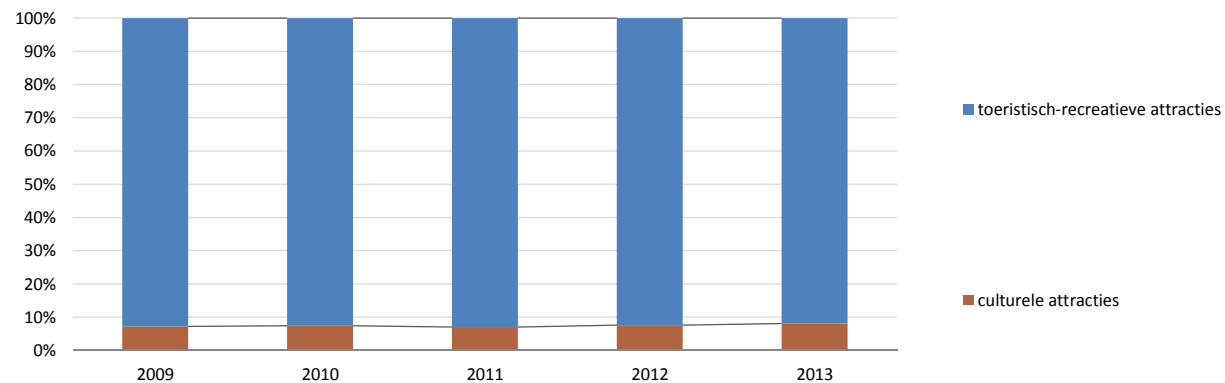


AANDEEL AANTAL BEZOEKERS

	2009	2010	2011	2012	2013
ANTWERPSE KEMPEN	100,0%	100,0%	100,0%	100,0%	100,0%
toeristisch-recreatieve attracties	92,8%	92,6%	93,0%	92,4%	91,9%
<i>dieren-, pret- en themaparken</i>	-	-	-	-	-
<i>recreatieparken en waterplezier</i>	-	-	-	-	-
<i>wetenschap en natuur</i>	-	-	-	-	-
<i>sightseeing</i>	-	-	-	-	-
culturele attracties	7,2%	7,4%	7,0%	7,6%	8,1%
<i>erfgoedmusea</i>	3,6%	3,8%	3,0%	3,7%	3,9%
<i>kunstmusea</i>	1,1%	1,3%	1,3%	1,5%	1,2%
<i>niet-museale erfgoedattracties</i>	2,5%	2,4%	2,7%	2,4%	3,0%

ANTWERPSE KEMPEN

AANDEEL AANTAL BEZOEKERS



ANTWERPSE KEMPEN

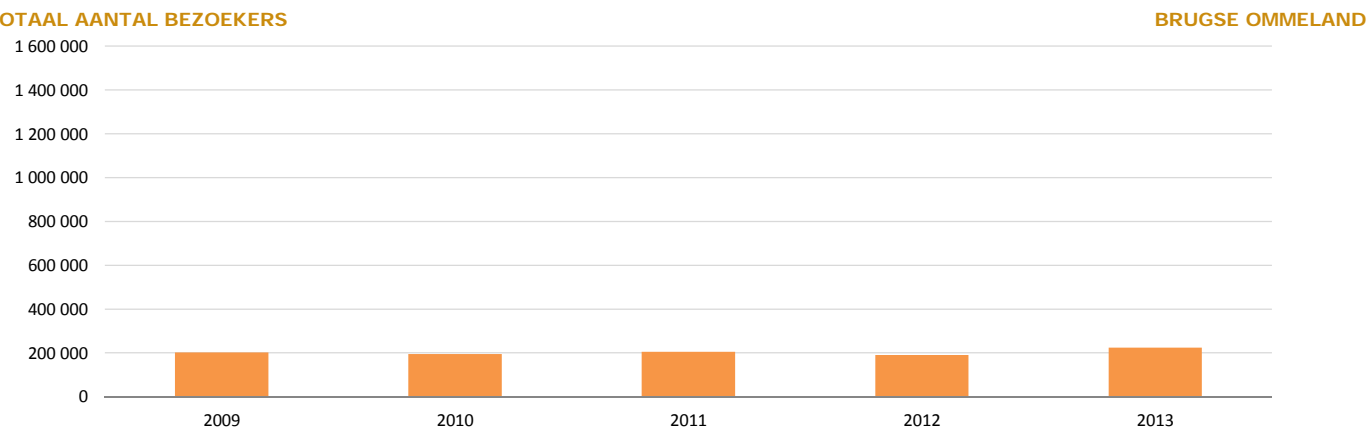
AANTAL TOERISTISCHE ATTRACTIES

	2009	2010	2011	2012	2013	BRUGSE OMMELAND	
						Trend 2012-2013	Trend 2009-2013
BRUGSE OMMELAND	6	6	7	7	10	+3	+4
toeristisch-recreatieve attracties	3	3	4	4	6	+2	+3
<i>dieren-, pret- en themaparken</i>	0	0	0	0	0	0	0
<i>recreatieparken en waterplezier</i>	2	2	2	2	2	0	0
<i>wetenschap en natuur</i>	1	1	1	1	2	+1	+1
<i>sightseeing</i>	0	0	1	1	2	+1	+2
culturele attracties	3	3	3	3	4	+1	+1
<i>erfgoedmusea</i>	2	2	2	2	2	0	0
<i>kunstmusea</i>	1	1	1	1	1	0	0
<i>niet-museale erfgoedattracties</i>	0	0	0	0	1	+1	+1

AANTAL BEZOEKERS IN TOERISTISCHE ATTRACTIES

	2009	2010	2011	2012	2013	BRUGSE OMMELAND	
						Trend 2012-2013	GJG* 2009-2013
totaal aantal bezoekers	201 480	194 194	204 718	190 565	223 462	+17,3%	+2,6%
gemiddeld aantal bezoekers	33 580	32 366	29 245	27 224	22 346	-17,9%	-9,7%

TOTAAL AANTAL BEZOEKERS



* GJG= Globale Jaarlijkse Groei

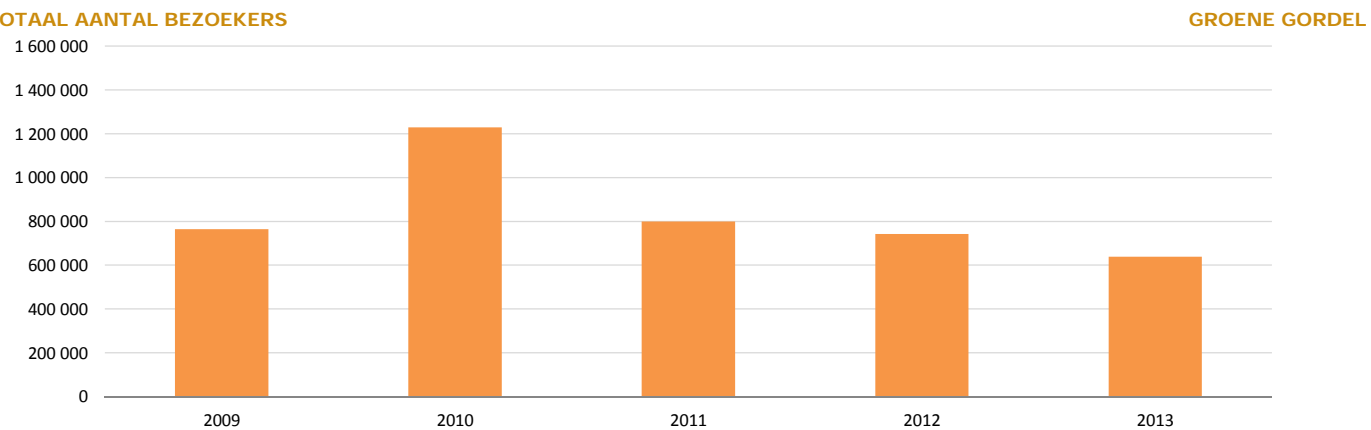
AANTAL TOERISTISCHE ATTRACTIES

	2009	2010	2011	2012	2013	GROENE GORDEL	
						Trend 2012-2013	Trend 2009-2013
GROENE GORDEL	12	13	13	13	11	-2	-1
toeristisch-recreatieve attracties	4	5	5	5	4	-1	0
<i>dieren-, pret- en themaparken</i>	0	0	0	0	0	0	0
<i>recreatieparken en waterplezier</i>	1	2	2	2	2	0	+1
<i>wetenschap en natuur</i>	3	3	3	3	2	-1	-1
<i>sightseeing</i>	0	0	0	0	0	0	0
culturele attracties	8	8	8	8	7	-1	-1
<i>erfgoedmusea</i>	7	7	7	7	6	-1	-1
<i>kunstmusea</i>	1	1	1	1	1	0	0
<i>niet-museale erfgoedattracties</i>	0	0	0	0	0	0	0

AANTAL BEZOEKERS IN TOERISTISCHE ATTRACTIES

	2009	2010	2011	2012	2013	GROENE GORDEL	
						Trend 2012-2013	GJG* 2009-2013
totaal aantal bezoekers	764.551	1.229.640	799.576	742.966	638.165	-14,1%	-4,4%
gemiddeld aantal bezoekers	63.713	94.588	61.506	57.151	58.015	+1,5%	-2,3%

TOTAAL AANTAL BEZOEKERS



* GJG= Globale Jaarlijkse Groei

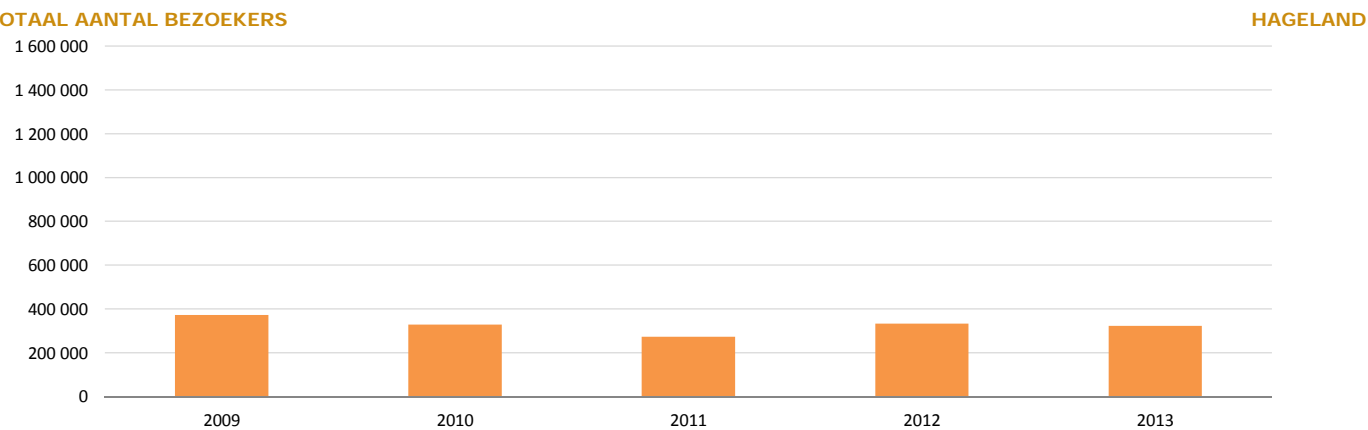
AANTAL TOERISTISCHE ATTRACTIES

	2009	2010	2011	2012	2013	Trend 2012-2013	HAGELAND Trend 2009-2013
HAGELAND	12	12	12	12	10	-2	-2
toeristisch-recreatieve attracties	3	3	3	3	3	0	0
<i>dieren-, pret- en themaparken</i>	0	0	0	0	0	0	0
<i>recreatieparken en waterplezier</i>	2	2	2	2	2	0	0
<i>wetenschap en natuur</i>	1	1	1	1	1	0	0
<i>sightseeing</i>	0	0	0	0	0	0	0
culturele attracties	9	9	9	9	7	-2	-2
<i>erfgoedmusea</i>	4	4	4	4	3	-1	-1
<i>kunstmusea</i>	1	1	1	1	0	-1	-1
<i>niet-museale erfgoedattracties</i>	4	4	4	4	4	0	0

AANTAL BEZOEKERS IN TOERISTISCHE ATTRACTIES

	2009	2010	2011	2012	2013	Trend 2012-2013	HAGELAND GJG* 2009-2013
totaal aantal bezoekers	372.677	328.827	272.656	333.020	323.088	-3,0%	-3,5%
gemiddeld aantal bezoekers	31.056	27.402	22.721	27.752	32.309	+16,4%	+1,0%

TOTAAL AANTAL BEZOEKERS



* GJG= Globale Jaarlijkse Groei

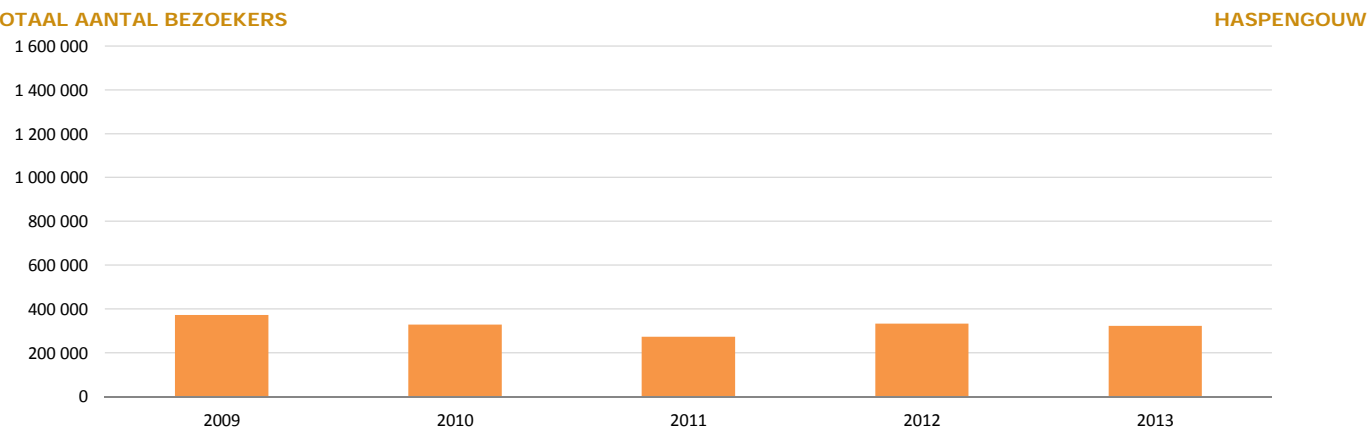
AANTAL TOERISTISCHE ATTRACTIES

	2009	2010	2011	2012	2013	HASPENGOUW	
						Trend 2012-2013	Trend 2009-2013
HASPENGOUW	10	10	11	12	11	-1	+1
toeristisch-recreatieve attracties	0	0	0	0	1	+1	+1
<i>dieren-, pret- en themaparken</i>	0	0	0	0	0	0	0
<i>recreatieparken en waterplezier</i>	0	0	0	0	0	0	0
<i>wetenschap en natuur</i>	0	0	0	0	0	0	0
<i>sightseeing</i>	0	0	0	0	1	+1	+1
culturele attracties	10	10	11	12	10	-2	0
<i>erfgoedmusea</i>	10	10	11	12	10	-2	0
<i>kunstmusea</i>	0	0	0	0	0	0	0
<i>niet-museale erfgoedattracties</i>	0	0	0	0	0	0	0

AANTAL BEZOEKERS IN TOERISTISCHE ATTRACTIES

	2009	2010	2011	2012	2013	HASPENGOUW	
						Trend 2012-2013	GJG* 2009-2013
totaal aantal bezoekers	362.852	320.343	382.862	442.895	351.645	-20,6%	-0,8%
gemiddeld aantal bezoekers	36.285	32.034	34.806	36.908	31.968	-13,4%	-3,1%

TOTAAL AANTAL BEZOEKERS



* GJG= Globale Jaarlijkse Groei

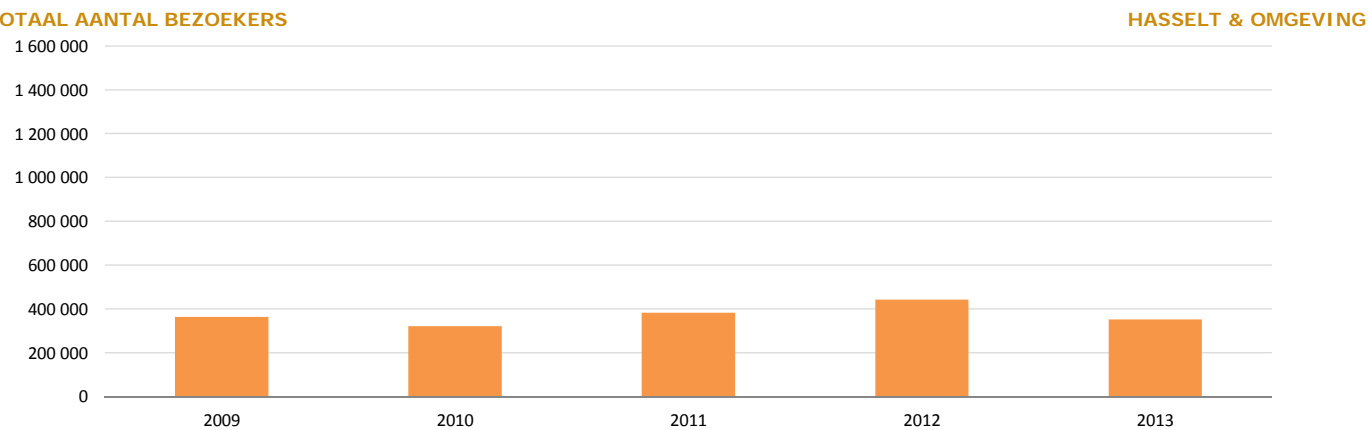
AANTAL TOERISTISCHE ATTRACTIES

	2009	2010	2011	2012	2013	HASSELT & OMGEVING	
						Trend 2012-2013	Trend 2009-2013
HASSELT & OMGEVING	6	6	6	6	6	0	0
toeristisch-recreatieve attracties	2	2	2	2	2	0	0
<i>dieren-, pret- en themaparken</i>	1	1	1	1	1	0	0
<i>recreatieparken en waterplezier</i>	0	0	0	0	0	0	0
<i>wetenschap en natuur</i>	1	1	1	1	1	0	0
<i>sightseeing</i>	0	0	0	0	0	0	0
culturele attracties	4	4	4	4	4	0	0
<i>erfgoedmusea</i>	2	2	2	2	2	0	0
<i>kunstmusea</i>	1	1	1	1	1	0	0
<i>niet-museale erfgoedattracties</i>	1	1	1	1	1	0	0

AANTAL BEZOEKERS IN TOERISTISCHE ATTRACTIES

	2009	2010	2011	2012	2013	HASSELT & OMGEVING	
						Trend 2012-2013	GJG* 2009-2013
totaal aantal bezoekers	580.234	595.275	572.907	601.255	512.593	-14,7%	-3,1%
gemiddeld aantal bezoekers	96.706	99.213	95.485	100.209	85.432	-14,7%	-3,1%

TOTAAL AANTAL BEZOEKERS



* GJG= Globale Jaarlijkse Groei

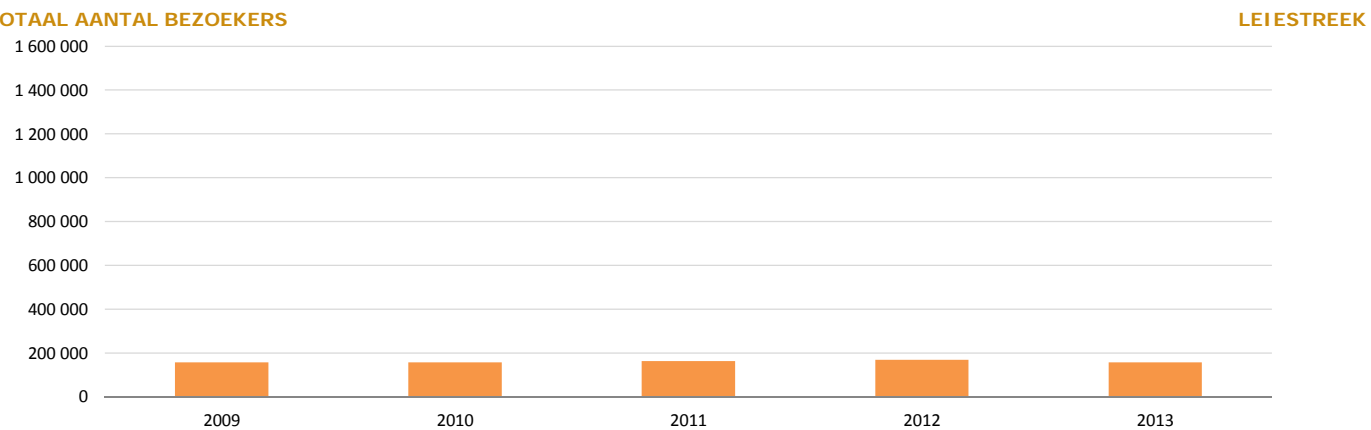
AANTAL TOERISTISCHE ATTRACTIES

	2009	2010	2011	2012	2013	Trend 2012-2013	LEIESTREEK Trend 2009-2013
LEIESTREEK	16	16	16	19	18	-1	+2
toeristisch-recreatieve attracties	1	1	1	2	2	0	+1
<i>dieren-, pret- en themaparken</i>	0	0	0	0	0	0	0
<i>recreatieparken en waterplezier</i>	0	0	0	1	1	0	+1
<i>wetenschap en natuur</i>	1	1	1	1	1	0	0
<i>sightseeing</i>	0	0	0	0	0	0	0
culturele attracties	15	15	15	17	16	-1	+1
<i>erfgoedmusea</i>	9	9	9	11	10	-1	+1
<i>kunstmusea</i>	4	4	4	4	4	0	0
<i>niet-museale erfgoedattracties</i>	2	2	2	2	2	0	0

AANTAL BEZOEKERS IN TOERISTISCHE ATTRACTIES

	2009	2010	2011	2012	2013	Trend 2012-2013	LEIESTREEK GJG* 2009-2013
totaal aantal bezoekers	156.827	157.049	163.255	169.334	156.908	-7,3%	+0,0%
gemiddeld aantal bezoekers	9.802	9.816	10.203	8.912	8.717	-2,2%	-2,9%

TOTAAL AANTAL BEZOEKERS



* GJG= Globale Jaarlijkse Groei

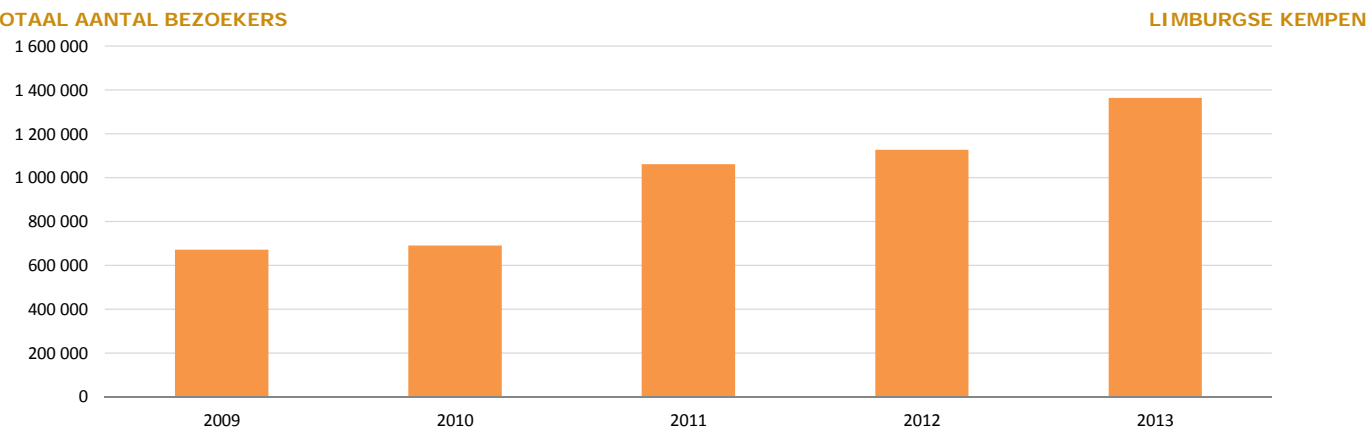
AANTAL TOERISTISCHE ATTRACTIES

	2009	2010	2011	2012	2013	LIMBURGSE KEMPEN	
						Trend 2012-2013	Trend 2009-2013
LIMBURGSE KEMPEN	9	9	14	16	16	0	+7
toeristisch-recreatieve attracties	5	5	10	12	13	+1	+8
<i>dieren-, pret- en themaparken</i>	0	0	0	0	0	0	0
<i>recreatieparken en waterplezier</i>	2	2	3	3	3	0	+1
<i>wetenschap en natuur</i>	1	1	2	4	4	0	+3
<i>sightseeing</i>	2	2	5	5	6	+1	+4
culturele attracties	4	4	4	4	3	-1	-1
<i>erfgoedmusea</i>	4	4	4	4	3	-1	-1
<i>kunstmusea</i>	0	0	0	0	0	0	0
<i>niet-museale erfgoedattracties</i>	0	0	0	0	0	0	0

AANTAL BEZOEKERS IN TOERISTISCHE ATTRACTIES

	2009	2010	2011	2012	2013	LIMBURGSE KEMPEN	
						Trend 2012-2013	GJG* 2009-2013
totaal aantal bezoekers	671.751	690.034	1.061.702	1.127.583	1.363.786	+20,9%	+19,4%
gemiddeld aantal bezoekers	74.639	76.670	75.836	70.474	85.237	+20,9%	+3,4%

TOTAAL AANTAL BEZOEKERS



* GJG= Globale Jaarlijkse Groei

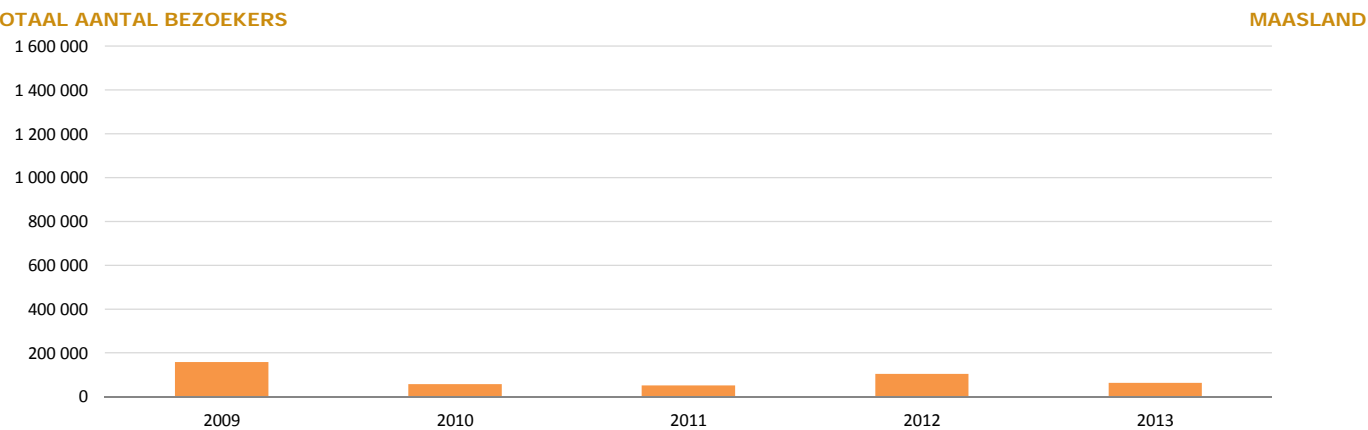
AANTAL TOERISTISCHE ATTRACTIES

	2009	2010	2011	2012	2013	Trend 2012-2013	MAASLAND Trend 2009-2013
MAASLAND	5	5	5	6	6	0	+1
toeristisch-recreatieve attracties	3	3	3	3	3	0	0
<i>dieren-, pret- en themaparken</i>	0	0	0	0	0	0	0
<i>recreatieparken en waterplezier</i>	2	2	2	2	2	0	0
<i>wetenschap en natuur</i>	0	0	0	0	0	0	0
<i>sightseeing</i>	1	1	1	1	1	0	0
culturele attracties	2	2	2	3	3	0	+1
<i>erfgoedmusea</i>	2	2	2	3	3	0	+1
<i>kunstmusea</i>	0	0	0	0	0	0	0
<i>niet-museale erfgoedattracties</i>	0	0	0	0	0	0	0

AANTAL BEZOEKERS IN TOERISTISCHE ATTRACTIES

	2009	2010	2011	2012	2013	Trend 2012-2013	MAASLAND GJG* 2009-2013
totaal aantal bezoekers	158.115	57.480	51.063	104.159	63.731	-38,8%	-20,3%
gemiddeld aantal bezoekers	31.623	11.496	10.213	17.360	10.622	-38,8%	-23,9%

TOTAAL AANTAL BEZOEKERS



* GJG= Globale Jaarlijkse Groei

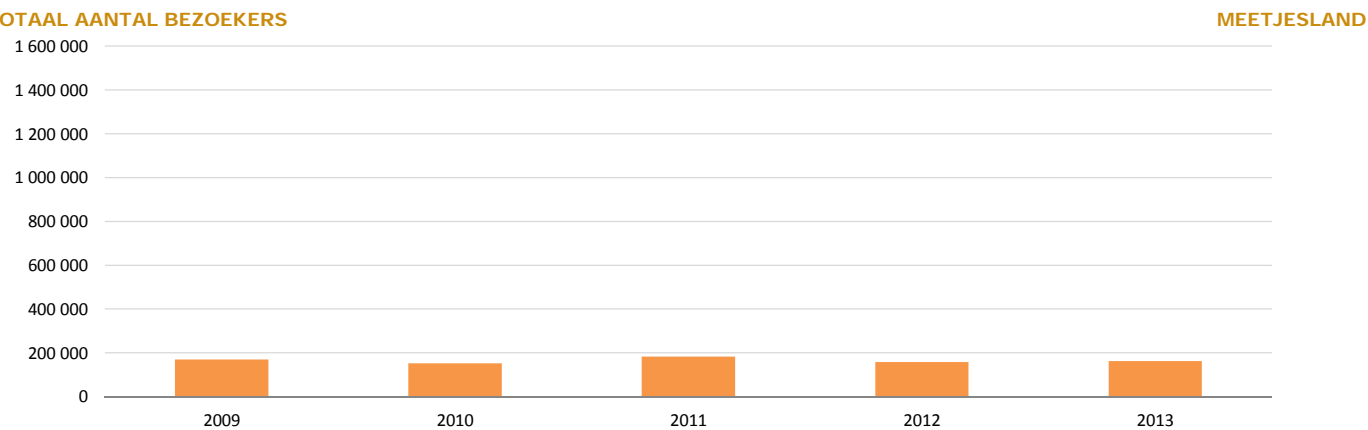
AANTAL TOERISTISCHE ATTRACTIES

	2009	2010	2011	2012	2013	MEETJESLAND	
						Trend 2012-2013	Trend 2009-2013
MEETJESLAND	5	5	5	5	5	0	0
toeristisch-recreatieve attracties	2	2	2	2	2	0	0
<i>dieren-, pret- en themaparken</i>	0	0	0	0	0	0	0
<i>recreatieparken en waterplezier</i>	1	1	1	1	1	0	0
<i>wetenschap en natuur</i>	1	1	1	1	1	0	0
<i>sightseeing</i>	0	0	0	0	0	0	0
culturele attracties	3	3	3	3	3	0	0
<i>erfgoedmusea</i>	2	2	2	2	2	0	0
<i>kunstmusea</i>	0	0	0	0	0	0	0
<i>niet-museale erfgoedattracties</i>	1	1	1	1	1	0	0

AANTAL BEZOEKERS IN TOERISTISCHE ATTRACTIES

	2009	2010	2011	2012	2013	MEETJESLAND	
						Trend 2012-2013	GJG* 2009-2013
totaal aantal bezoekers	169 932	152 641	182.372	157.651	162.279	+2,9%	-1,1%
gemiddeld aantal bezoekers	33 986	30 528	36.474	31.530	32.456	+2,9%	-1,1%

TOTAAL AANTAL BEZOEKERS



* GJG= Globale Jaarlijkse Groei

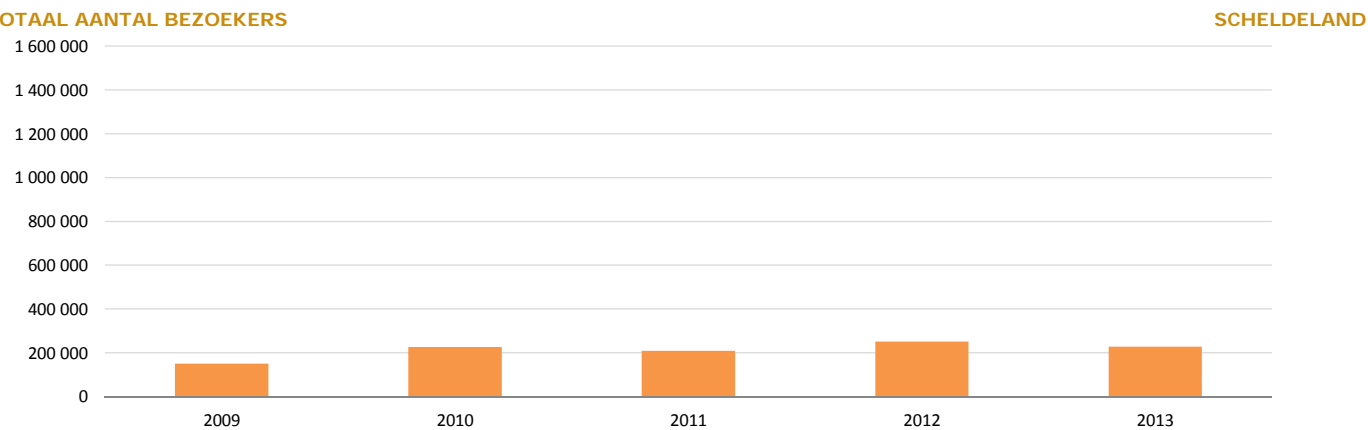
AANTAL TOERISTISCHE ATTRACTIES

	2009	2010	2011	2012	2013	SCHELDELAND	
						Trend 2012-2013	Trend 2009-2013
SCHELDELAND	8	11	11	11	9	-2	+1
toeristisch-recreatieve attracties	0	2	2	2	2	0	+2
<i>dieren-, pret- en themaparken</i>	0	0	0	0	0	0	0
<i>recreatieparken en waterplezier</i>	0	2	2	2	2	0	+2
<i>wetenschap en natuur</i>	0	0	0	0	0	0	0
<i>sightseeing</i>	0	0	0	0	0	0	0
culturele attracties	8	9	9	9	7	-2	-1
<i>erfgoedmusea</i>	6	7	7	7	5	-2	-1
<i>kunstmusea</i>	0	0	0	0	0	0	0
<i>niet-museale erfgoedattracties</i>	2	2	2	2	2	0	0

AANTAL BEZOEKERS IN TOERISTISCHE ATTRACTIES

	2009	2010	2011	2012	2013	SCHELDELAND	
						Trend 2012-2013	GJG* 2009-2013
totaal aantal bezoekers	149.938	226.667	209.298	251.296	228.326	-9,1%	+11,1%
gemiddeld aantal bezoekers	18.742	20.606	19.027	22.845	25.370	+11,1%	+7,9%

TOTAAL AANTAL BEZOEKERS



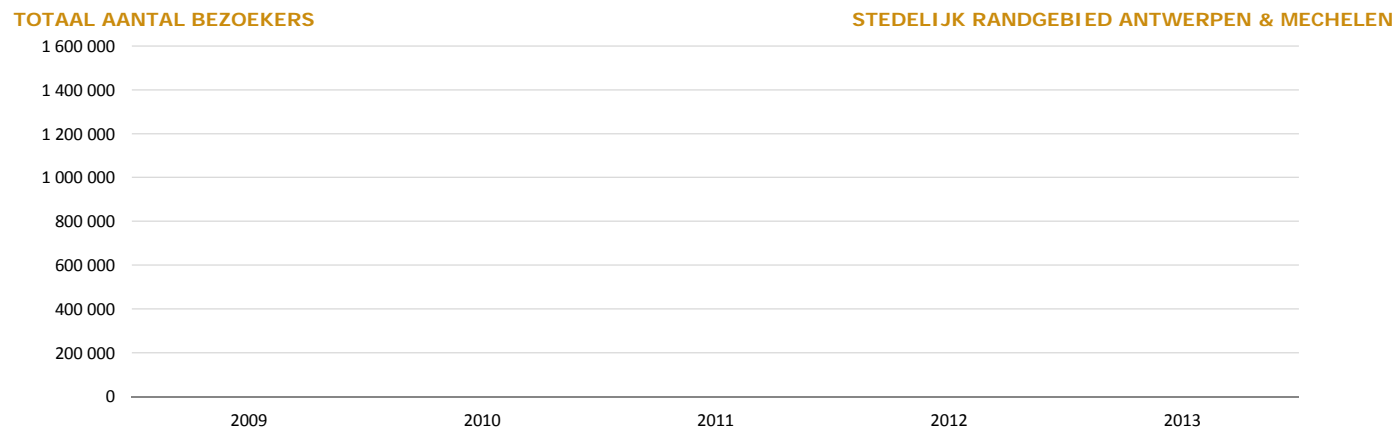
* GJG= Globale Jaarlijkse Groei

AANTAL TOERISTISCHE ATTRACTIES

	STEDELIJK RANDGEBIED ANTWERPEN & MECHELEN					Trend	Trend
	2009	2010	2011	2012	2013	2012-2013	2009-2013
STEDELIJK RANDGEBIED A & M	2	2	2	2	2	0	0
toeristisch-recreatieve attracties	1	1	1	1	1	0	0
<i>dieren-, pret- en themaparken</i>	0	0	0	0	0	0	0
<i>recreatieparken en waterplezier</i>	0	0	0	0	0	0	0
<i>wetenschap en natuur</i>	1	1	1	1	1	0	0
<i>sightseeing</i>	0	0	0	0	0	0	0
culturele attracties	1	1	1	1	1	0	0
<i>erfgoedmusea</i>	1	1	1	1	1	0	0
<i>kunstmusea</i>	0	0	0	0	0	0	0
<i>niet-museale erfgoedattracties</i>	0	0	0	0	0	0	0

AANTAL BEZOEKERS IN TOERISTISCHE ATTRACTIES

	STEDELIJK RANDGEBIED ANTWERPEN & MECHELEN					Trend	GJG*
	2009	2010	2011	2012	2013	2012-2013	2009-2013
totaal aantal bezoekers	-	-	-	-	-	-	-
gemiddeld aantal bezoekers	-	-	-	-	-	-	-

TOTAAL AANTAL BEZOEKERS


* GJG= Globale Jaarlijkse Groei

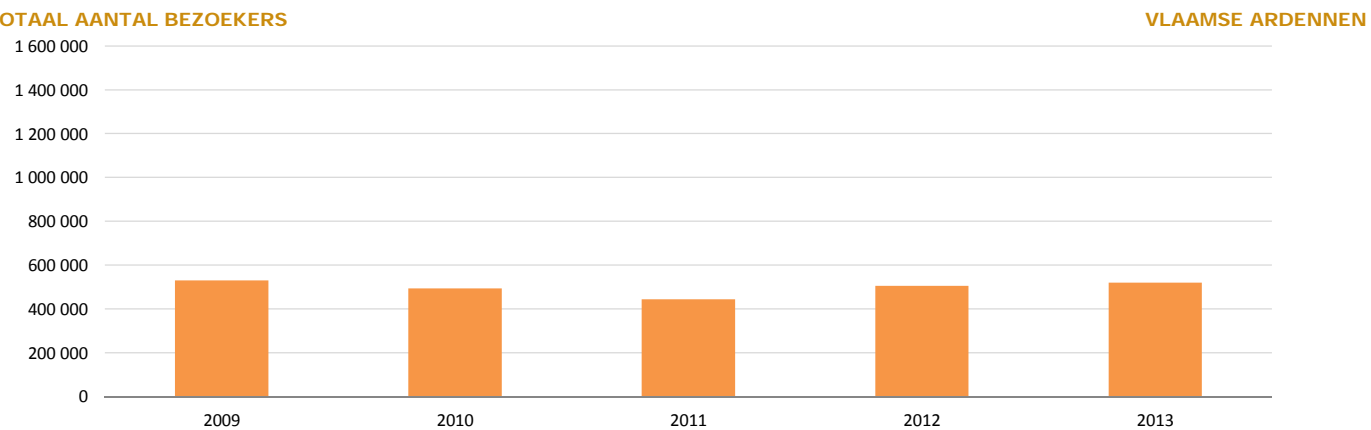
AANTAL TOERISTISCHE ATTRACTIES

	2009	2010	2011	2012	2013	VLAAMSE ARDENNEN	
						Trend 2012-2013	Trend 2009-2013
VLAAMSE ARDENNEN	10	10	10	11	12	+1	+2
toeristisch-recreatieve attracties	4	4	4	4	4	0	0
<i>dieren-, pret- en themaparken</i>	0	0	0	0	0	0	0
<i>recreatieparken en waterplezier</i>	2	2	2	2	2	0	0
<i>wetenschap en natuur</i>	2	2	2	2	2	0	0
<i>sightseeing</i>	0	0	0	0	0	0	0
culturele attracties	6	6	6	7	8	+1	+2
<i>erfgoedmusea</i>	4	4	4	5	6	+1	+2
<i>kunstmusea</i>	1	1	1	1	1	0	0
<i>niet-museale erfgoedattracties</i>	1	1	1	1	1	0	0

AANTAL BEZOEKERS IN TOERISTISCHE ATTRACTIES

	2009	2010	2011	2012	2013	VLAAMSE ARDENNEN	
						Trend 2012-2013	GJG* 2009-2013
totaal aantal bezoekers	529.350	493.130	444.254	505.903	520.093	+2,8%	-0,4%
gemiddeld aantal bezoekers	52.935	49.313	44.425	45.991	43.341	-5,8%	-4,9%

TOTAAL AANTAL BEZOEKERS



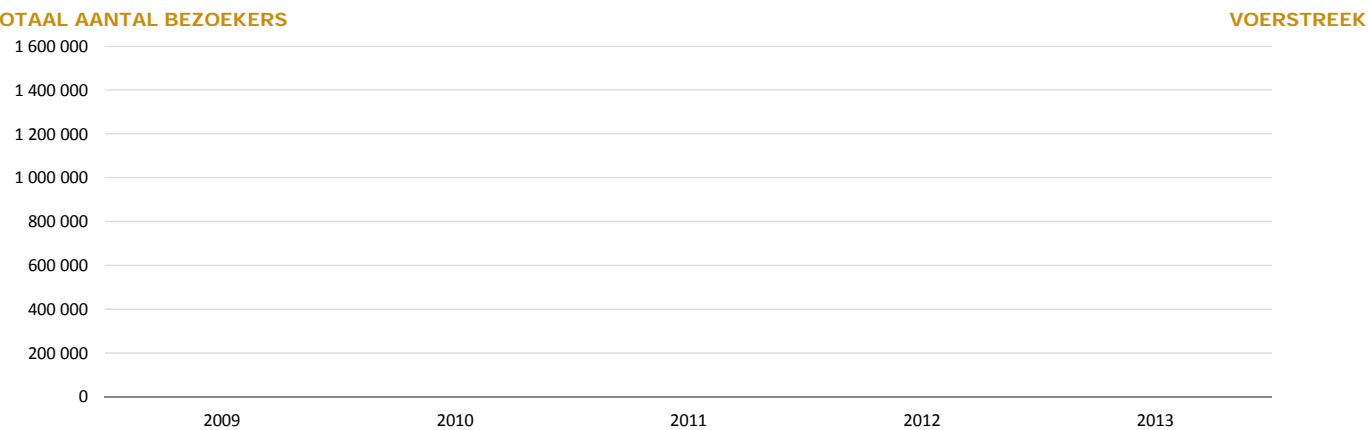
* GJG= Globale Jaarlijkse Groei

AANTAL TOERISTISCHE ATTRACTIES

	2009	2010	2011	2012	2013	VOERSTREEK	
						Trend 2012-2013	Trend 2009-2013
VOERSTREEK	0	0	0	0	0	0	0
toeristisch-recreatieve attracties	0	0	0	0	0	0	0
<i>dieren-, pret- en themaparken</i>	0	0	0	0	0	0	0
<i>recreatieparken en waterplezier</i>	0	0	0	0	0	0	0
<i>wetenschap en natuur</i>	0	0	0	0	0	0	0
<i>sightseeing</i>	0	0	0	0	0	0	0
culturele attracties	0	0	0	0	0	0	0
<i>erfgoedmusea</i>	0	0	0	0	0	0	0
<i>kunstmusea</i>	0	0	0	0	0	0	0
<i>niet-museale erfgoedattracties</i>	0	0	0	0	0	0	0

AANTAL BEZOEKERS IN TOERISTISCHE ATTRACTIES

	2009	2010	2011	2012	2013	VOERSTREEK	
						Trend 2012-2013	GJG* 2009-2013
totaal aantal bezoekers	0	0	0	0	0	-	-
gemiddeld aantal bezoekers	-	-	-	-	-	-	-

TOTAAL AANTAL BEZOEKERS


* GJG= Globale Jaarlijkse Groei

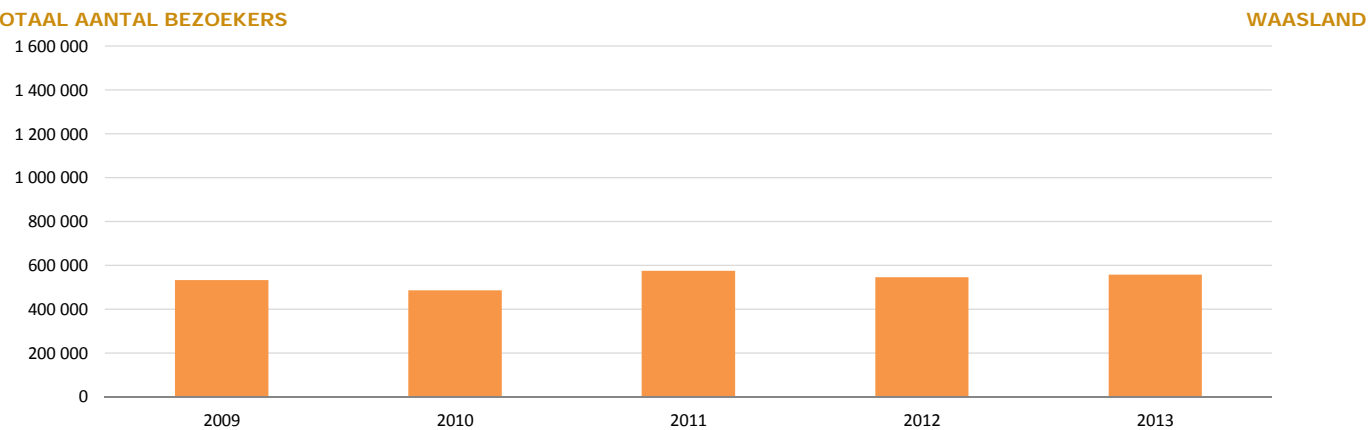
AANTAL TOERISTISCHE ATTRACTIES

	2009	2010	2011	2012	2013	Trend 2012-2013	WAASLAND Trend 2009-2013
WAASLAND	6	7	8	7	8	+1	+2
toeristisch-recreatieve attracties	1	2	2	2	2	0	+1
<i>dieren-, pret- en themaparken</i>	0	0	0	0	0	0	0
<i>recreatieparken en waterplezier</i>	1	1	1	1	1	0	0
<i>wetenschap en natuur</i>	0	1	1	1	1	0	+1
<i>sightseeing</i>	0	0	0	0	0	0	0
culturele attracties	5	5	6	5	6	+1	+1
<i>erfgoedmusea</i>	3	3	4	3	4	+1	+1
<i>kunstmusea</i>	1	1	1	1	1	0	0
<i>niet-museale erfgoedattracties</i>	1	1	1	1	1	0	0

AANTAL BEZOEKERS IN TOERISTISCHE ATTRACTIES

	2009	2010	2011	2012	2013	Trend 2012-2013	WAASLAND GJG* 2009-2013
totaal aantal bezoekers	532.981	486.503	574.858	546.203	557.222	+2,0%	+1,1%
gemiddeld aantal bezoekers	88.830	69.500	71.857	78.029	69.653	-10,7%	-5,9%

TOTAAL AANTAL BEZOEKERS



* GJG= Globale Jaarlijkse Groei

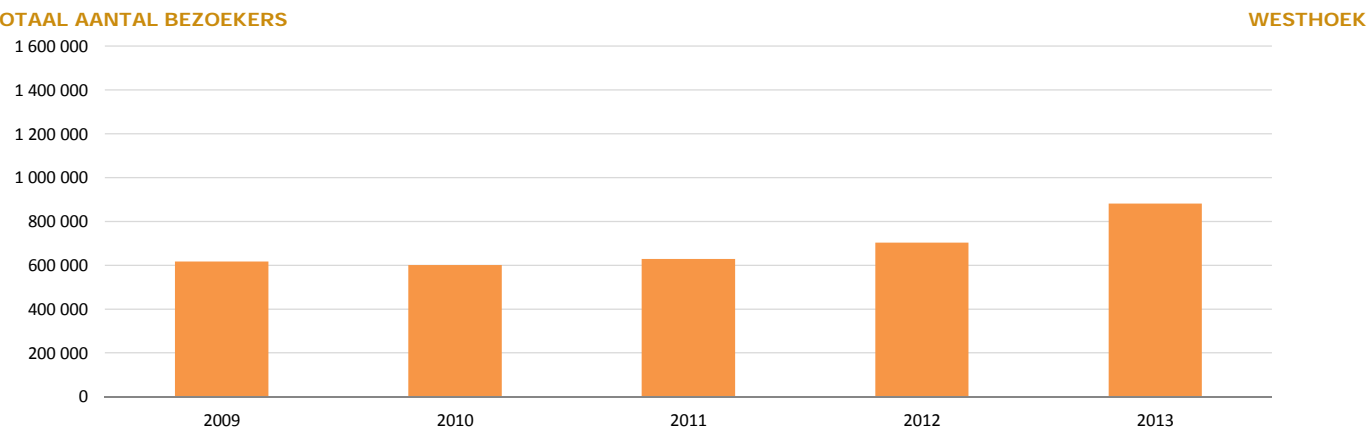
AANTAL TOERISTISCHE ATTRACTIES

	2009	2010	2011	2012	2013	Trend 2012-2013	WESTHOEK Trend 2009-2013
WESTHOEK	19	19	22	23	23	0	+4
toeristisch-recreatieve attracties	4	4	5	5	5	0	+1
<i>dieren-, pret- en themaparken</i>	0	0	0	0	0	0	0
<i>recreatieparken en waterplezier</i>	0	0	0	0	0	0	0
<i>wetenschap en natuur</i>	3	3	4	4	4	0	+1
<i>sightseeing</i>	1	1	1	1	1	0	0
culturele attracties	15	15	17	18	18	0	+3
<i>erfgoedmusea</i>	14	14	16	16	16	0	+2
<i>kunstmusea</i>	0	0	0	0	0	0	0
<i>niet-museale erfgoedattracties</i>	1	1	1	2	2	0	+1

AANTAL BEZOEKERS IN TOERISTISCHE ATTRACTIES

	2009	2010	2011	2012	2013	Trend 2012-2013	WESTHOEK GJG* 2009-2013
totaal aantal bezoekers	617.409	600.997	628.746	702.757	881.539	+25,4%	+9,3%
gemiddeld aantal bezoekers	32.495	31.631	28.579	30.555	38.328	+25,4%	+4,2%

TOTAAL AANTAL BEZOEKERS



* GJG= Globale Jaarlijkse Groei

Top 20 van toeristische attracties in het Vlaams Gewest

Top 20 Vlaams Gewest

76

TOP 20 VAN TOERISTISCHE ATTRACTIES IN HET VLAAMS GEWEST

2009

naam	provincie	gemeente
1. Zoo van Antwerpen	provincie Antwerpen	Antwerpen
2. Plopsaland	provincie West-Vlaanderen	De Panne
3. Rondvaarten op de Brugse Reien	provincie West-Vlaanderen	Brugge
4. Bobbejaanland	provincie Antwerpen	Kasterlee
5. Planckendael	provincie Antwerpen	Mechelen
6. Provinciaal Domein Puyenbroeck	provincie Oost-Vlaanderen	Wachtebeke
7. Onze-Lieve-Vrouwekathedraal	provincie Antwerpen	Antwerpen
8. Provinciaal Domein De Gavers	provincie Oost-Vlaanderen	Geraardsbergen
9. Boudewijn Seapark	provincie West-Vlaanderen	Brugge
10. Recreatiedomein en zwembaden Netepark	provincie Antwerpen	Herentals
11. Technopolis	provincie Antwerpen	Mechelen
12. Plopsa Indoor Hasselt	provincie Limburg	Hasselt
13. Openluchtmuseum Bokrijk	provincie Limburg	Genk
14. Provinciedomein Huizingen	provincie Vlaams-Brabant	Beersel
15. Bruggemuseum - Belfort	provincie West-Vlaanderen	Brugge
16. Sealife Center Belgium	provincie West-Vlaanderen	Blankenberge
17. Sport- en Recreatiepark Blaarmeersen	provincie Oost-Vlaanderen	Gent
18. Gravensteen	provincie Oost-Vlaanderen	Gent
19. In Flanders Fields Museum	provincie West-Vlaanderen	Ieper
20. Sint-Niklaaskerk	provincie Oost-Vlaanderen	Gent

2011

naam	provincie	gemeente
1. Plopsaland	provincie West-Vlaanderen	De Panne
2. Rondvaarten op de Brugse Reien	provincie West-Vlaanderen	Brugge
3. Zoo van Antwerpen	provincie Antwerpen	Antwerpen
4. Bobbejaanland	provincie Antwerpen	Kasterlee
5. Planckendael	provincie Antwerpen	Mechelen
6. MAS / Museum aan de Stroom	provincie Antwerpen	Antwerpen
7. Provinciaal Domein Puyenbroeck	provincie Oost-Vlaanderen	Wachtebeke
8. Plopsa Indoor Hasselt	provincie Limburg	Hasselt
9. Recreatiedomein en zwembaden Netepark	provincie Antwerpen	Herentals
10. Boudewijn Seapark	provincie West-Vlaanderen	Brugge
11. Openluchtmuseum Bokrijk	provincie Limburg	Genk
12. Onze-Lieve-Vrouwekathedraal	provincie Antwerpen	Antwerpen
13. sightseeing	provincie Oost-Vlaanderen	Geraardsbergen
14. Technopolis	provincie Antwerpen	Mechelen
15. Gravensteen	provincie Oost-Vlaanderen	Gent
16. Sealife Center Belgium	provincie West-Vlaanderen	Blankenberge
17. Sint-Niklaaskerk	provincie Oost-Vlaanderen	Gent
18. Provinciedomein Huizingen	provincie Vlaams-Brabant	Beersel
19. Bruggemuseum - Belfort	provincie West-Vlaanderen	Brugge
20. Middelheimmuseum	provincie Antwerpen	Antwerpen

2010

naam	provincie	gemeente
1. Plopsaland	provincie West-Vlaanderen	De Panne
2. Zoo van Antwerpen	provincie Antwerpen	Antwerpen
3. Rondvaarten op de Brugse Reien	provincie West-Vlaanderen	Brugge
4. Planckendael	provincie Antwerpen	Mechelen
5. Bobbejaanland	provincie Antwerpen	Kasterlee
6. Blossodomein Hofstade	provincie Vlaams-Brabant	Zemst
7. Provinciaal Domein Puyenbroeck	provincie Oost-Vlaanderen	Wachtebeke
8. Recreatiedomein en zwembaden Netepark	provincie Antwerpen	Herentals
9. Plopsa Indoor Hasselt	provincie Limburg	Hasselt
10. Openluchtmuseum Bokrijk	provincie Limburg	Genk
11. Provinciaal Domein De Gavers	provincie Oost-Vlaanderen	Geraardsbergen
12. Sealife Center Belgium	provincie West-Vlaanderen	Blankenberge
13. Technopolis	provincie Antwerpen	Mechelen
14. Boudewijn Seapark	provincie West-Vlaanderen	Brugge
15. Onze-Lieve-Vrouwekathedraal	provincie Antwerpen	Antwerpen
16. Provinciedomein Kessel-Lo	provincie Vlaams-Brabant	Leuven
17. Provinciedomein Huizingen	provincie Vlaams-Brabant	Beersel
18. Gravensteen	provincie Oost-Vlaanderen	Gent
19. Speelstad	provincie Antwerpen	Lille
20. Bruggemuseum - Belfort	provincie West-Vlaanderen	Brugge

2012

naam	provincie	gemeente
1. Plopsaland	provincie West-Vlaanderen	De Panne
2. Rondvaarten op de Brugse Reien	provincie West-Vlaanderen	Brugge
3. Zoo van Antwerpen	provincie Antwerpen	Antwerpen
4. Planckendael	provincie Antwerpen	Mechelen
5. MAS / Museum aan de Stroom	provincie Antwerpen	Antwerpen
6. Bobbejaanland	provincie Antwerpen	Kasterlee
7. Provinciaal Domein Puyenbroeck	provincie Oost-Vlaanderen	Wachtebeke
8. Middelheimmuseum	provincie Antwerpen	Antwerpen
9. Plopsa Indoor Hasselt	provincie Limburg	Hasselt
10. Provinciaal Domein De Gavers	provincie Oost-Vlaanderen	Geraardsbergen
11. Recreatiedomein en zwembaden Netepark	provincie Antwerpen	Herentals
12. Boudewijn Seapark	provincie West-Vlaanderen	Brugge
13. Openluchtmuseum Bokrijk	provincie Limburg	Genk
14. Technopolis	provincie Antwerpen	Mechelen
15. Onze-Lieve-Vrouwekathedraal	provincie Antwerpen	Antwerpen
16. Sealife Center Belgium	provincie West-Vlaanderen	Blankenberge
17. Sint-Niklaaskerk	provincie Oost-Vlaanderen	Gent
18. Gravensteen	provincie Oost-Vlaanderen	Gent
19. Provinciedomein Huizingen	provincie Vlaams-Brabant	Beersel
20. Speelstad	provincie Antwerpen	Lille

TOP 20 VAN TOERISTISCHE ATTRACTIES IN HET VLAAMS GEWEST

2013

	naam	provincie	gemeente
1.	Plopsaland	provincie West-Vlaanderen	De Panne
2.	Rondvaarten op de Brugse Reien	provincie West-Vlaanderen	Brugge
3.	Sint-Baafskathedraal	provincie Oost-Vlaanderen	Gent
4.	Zoo van Antwerpen	provincie Antwerpen	Antwerpen
5.	Bobbejaanland	provincie Antwerpen	Kasterlee
6.	Planckendael	provincie Antwerpen	Mechelen
7.	MAS / Museum aan de Stroom	provincie Antwerpen	Antwerpen
8.	Provinciaal Domein Puyenbroeck	provincie Oost-Vlaanderen	Wachtebeke
9.	Provinciaal Domein De Gavers	provincie Oost-Vlaanderen	Geraardsbergen
10.	Middelheimmuseum	provincie Antwerpen	Antwerpen
11.	Boudewijn Seapark	provincie West-Vlaanderen	Brugge
12.	In Flanders Fields Museum	provincie West-Vlaanderen	Ieper
13.	Openluchtmuseum Bokrijk	provincie Limburg	Genk
14.	Gravensteen	provincie Oost-Vlaanderen	Gent
15.	Technopolis	provincie Antwerpen	Mechelen
16.	Plopsa Indoor Hasselt	provincie Limburg	Hasselt
17.	Onze-Lieve-Vrouwekathedraal	provincie Antwerpen	Antwerpen
18.	Sint-Niklaaskerk	provincie Oost-Vlaanderen	Gent
19.	Recreatiedomein en zwembaden Netepark	provincie Antwerpen	Herentals
20.	Provinciedomein Huizingen	provincie Vlaams-Brabant	Beersel

Bijlage

Bijlage 1: overzicht deelnemende attracties

79

OVERZICHT DEELNEMENDE ATTRACTIES

NAAM ATTRACTIE	TYPE	PROVINCIE	GEMEENTE
Baarles Museum	erfgoedmusea	provincie Antwerpen	Baarle-Hertog
Bijenteeltmuseum	erfgoedmusea	provincie Antwerpen	Kalmthout
Gasthuismuseum St.-Dimpna	erfgoedmusea	provincie Antwerpen	Geel
Karrenmuseum	erfgoedmusea	provincie Antwerpen	Essen
Kazerne Dossin	erfgoedmusea	provincie Antwerpen	Mechelen
Letterenhuis	erfgoedmusea	provincie Antwerpen	Antwerpen
Maagdenhuismuseum	erfgoedmusea	provincie Antwerpen	Antwerpen
Museum Plantin-Moretus/Prentenkabinet	erfgoedmusea	provincie Antwerpen	Antwerpen
Museum Vleeshuis/Klank van de stad	erfgoedmusea	provincie Antwerpen	Antwerpen
Nationaal Gedenkteken van het Fort van Breendonk	erfgoedmusea	provincie Antwerpen	Willebroek
Nationaal Museum van de Speelkaart	erfgoedmusea	provincie Antwerpen	Turnhout
Provinciaal Suske en Wiske - Kindermuseum	erfgoedmusea	provincie Antwerpen	Kalmthout
Rockoxhuis	erfgoedmusea	provincie Antwerpen	Antwerpen
Rubenshuis	erfgoedmusea	provincie Antwerpen	Antwerpen
Speelgoedmuseum Mechelen	erfgoedmusea	provincie Antwerpen	Mechelen
Stampe en Vertongen Museum	erfgoedmusea	provincie Antwerpen	Antwerpen
Stedelijk Museum Hoogstraten	erfgoedmusea	provincie Antwerpen	Hoogstraten
Streekmuseum	erfgoedmusea	provincie Antwerpen	Bornem
't Grom	erfgoedmusea	provincie Antwerpen	Sint-Katelijne-Waver
Taxandriamuseum	erfgoedmusea	provincie Antwerpen	Turnhout
	erfgoedmusea	provincie Antwerpen	Bornem
	erfgoedmusea	provincie Antwerpen	Putte
	erfgoedmusea	provincie Antwerpen	Turnhout
Da Vinci Museum Norbertijnenabdij	kunstmusea	provincie Antwerpen	Westerlo
FotoMuseum Provincie Antwerpen - FoMu	kunstmusea	provincie Antwerpen	Antwerpen
Jakob Smitsmuseum	kunstmusea	provincie Antwerpen	Mol
Middelheimmuseum	kunstmusea	provincie Antwerpen	Antwerpen
Modemuseum Provincie Antwerpen - MoMU	kunstmusea	provincie Antwerpen	Antwerpen
Museum Mayer van den Bergh	kunstmusea	provincie Antwerpen	Antwerpen
Museum Schepenhuis	kunstmusea	provincie Antwerpen	Mechelen
Museum van Hedendaagse Kunst	kunstmusea	provincie Antwerpen	Antwerpen
Stedelijk Museum Hof van Busleyden	kunstmusea	provincie Antwerpen	Mechelen
Stedelijk Museum Wuyts-Van Campen & Baron Caroly	kunstmusea	provincie Antwerpen	Lier
Timmermans-Opsomerhuis	kunstmusea	provincie Antwerpen	Lier
Zilvermuseum Sterckshof Provincie Antwerpen	kunstmusea	provincie Antwerpen	Antwerpen
Begijnhofkerk	niet-museale erfgoedattracties	provincie Antwerpen	Mechelen
Kasteel De Renesse	niet-museale erfgoedattracties	provincie Antwerpen	Malle
Kasteel Marnix de Sainte Aldegonde	niet-museale erfgoedattracties	provincie Antwerpen	Bornem
Koningin Fabiolazaal	niet-museale erfgoedattracties	provincie Antwerpen	Antwerpen
Onze-Lieve-Vrouwekathedraal	niet-museale erfgoedattracties	provincie Antwerpen	Antwerpen
Sint-Andrieskerk	niet-museale erfgoedattracties	provincie Antwerpen	Antwerpen
Sint-Janskerk	niet-museale erfgoedattracties	provincie Antwerpen	Mechelen
Sint-Katelijnekerk	niet-museale erfgoedattracties	provincie Antwerpen	Mechelen
Sint-Pauluskerk	niet-museale erfgoedattracties	provincie Antwerpen	Antwerpen
Sint-Romboutstoren	niet-museale erfgoedattracties	provincie Antwerpen	Mechelen
St-Carolus Borromeuskerk	niet-museale erfgoedattracties	provincie Antwerpen	Antwerpen
Zimmertorencomplex	niet-museale erfgoedattracties	provincie Antwerpen	Lier

APB Provinciaal Recreatiedomein Zilvermeer	niet-museale erfgoedattracties	provincie Antwerpen	Antwerpen
De Lilse Bergen	niet-museale erfgoedattracties	provincie Antwerpen	Mechelen
Familiestrand	recreatieparken en waterplezier	provincie Antwerpen	Mol
Recreatiedomein De Mosten	recreatieparken en waterplezier	provincie Antwerpen	Lille
Recreatiedomein en zwembaden Netepark	recreatieparken en waterplezier	provincie Antwerpen	Mol
Sport- en recreatiecentrum De Nekker vzw	recreatieparken en waterplezier	provincie Antwerpen	Hoogstraten
Sunparks Kempense Meren	recreatieparken en waterplezier	provincie Antwerpen	Herentals
	recreatieparken en waterplezier	provincie Antwerpen	Mechelen
	recreatieparken en waterplezier	provincie Antwerpen	Mol
	recreatieparken en waterplezier	provincie Antwerpen	Dessel
Flandria	sightseeing	provincie Antwerpen	Lille
Rondvaarten op de Binnennete	sightseeing	provincie Antwerpen	Antwerpen
Ruihuis	sightseeing	provincie Antwerpen	Lier
Toeristentoren 'De Papekelders'	sightseeing	provincie Antwerpen	Antwerpen
Zander passagiersschip	sightseeing	provincie Antwerpen	Herentals
Arboretum Kalmthout EVAp vzw	wetenschap en natuur	provincie Antwerpen	Mol
Bezoekerscentrum Zoerselbos	wetenschap en natuur	provincie Antwerpen	Kalmthout
'roente, Vlaams Kennis- en Vormingscentrum voor Natuur en M	wetenschap en natuur	provincie Antwerpen	Zoersel
Ecocentrum De Goren	wetenschap en natuur	provincie Antwerpen	Kalmthout
Ecohuis Antwerpen	wetenschap en natuur	provincie Antwerpen	Mol
Hidrodoe	wetenschap en natuur	provincie Antwerpen	Antwerpen
PIME	wetenschap en natuur	provincie Antwerpen	Herentals
Technopolis	wetenschap en natuur	provincie Antwerpen	Lier
Volkssterrenwacht Urania	wetenschap en natuur	provincie Antwerpen	Mechelen
Aquatopia	zoos, dieren-, pret- en themaparken	provincie Antwerpen	Hove
Bobbejaanland	zoos, dieren-, pret- en themaparken	provincie Antwerpen	Antwerpen
Olmense Zoo	zoos, dieren-, pret- en themaparken	provincie Antwerpen	Kasterlee
Planckendael	zoos, dieren-, pret- en themaparken	provincie Antwerpen	Balen
Zoo van Antwerpen	zoos, dieren-, pret- en themaparken	provincie Antwerpen	Mechelen
De Waterburcht	erfgoedmusea	provincie Antwerpen	Antwerpen
Gallo-Romeins Museum Tongeren	erfgoedmusea	provincie Limburg	Riemst
Het Glazen Huis Lommel	erfgoedmusea	provincie Limburg	Tongeren
Het Stadsmus	erfgoedmusea	provincie Limburg	Lommel
Landcommanderij Alden Biesen	erfgoedmusea	provincie Limburg	Hasselt
Maascentrum De Wissen	erfgoedmusea	provincie Limburg	Bilzen
Mijnmuseum Beringen	erfgoedmusea	provincie Limburg	Dilsen-Stokkem
Moerenpoortmuseum	erfgoedmusea	provincie Limburg	Beringen
Musea Maaseik	erfgoedmusea	provincie Limburg	Tongeren
Museum De Mindere	erfgoedmusea	provincie Limburg	Maaseik
Nationaal Jenevermuseum	erfgoedmusea	provincie Limburg	Sint-Truiden
Openluchtmuseum Bokrijk	erfgoedmusea	provincie Limburg	Hasselt
Provinciaal Museum Begijnhofkerk Sint-Truiden	erfgoedmusea	provincie Limburg	Genk
Schatkamer Onze-Lieve-Vrouwekerk	erfgoedmusea	provincie Limburg	Sint-Truiden
Schatkamer Van De Basiliek Tongeren	erfgoedmusea	provincie Limburg	Sint-Truiden
Stoomstroopfabriek	erfgoedmusea	provincie Limburg	Tongeren
	erfgoedmusea	provincie Limburg	Borgloon
	erfgoedmusea	provincie Limburg	Sint-Truiden
	erfgoedmusea	provincie Limburg	Sint-Truiden
Modemuseum Hasselt	kunstmusea	provincie Limburg	Leopoldsborg
Abdij En Kruidentuin Herkenrode	niet-museale erfgoedattracties	provincie Limburg	Hasselt
		provincie Limburg	Hasselt

Center Parcs De Vossemeren (Discovery Bay En Aqua Mundo)	recreatieparken en waterplezier	provincie Limburg	Lommel
Center Parcs Erperheide (Baluba En Aqua Mundo)	recreatieparken en waterplezier	provincie Limburg	Peer
Kajak Maasland	recreatieparken en waterplezier	provincie Limburg	Lanaken
Sailcenter Limburg	recreatieparken en waterplezier	provincie Limburg	ophoven
Sport- en recreatiebad Dommelslag	recreatieparken en waterplezier	provincie Limburg	Overpelt
Blotevoetenpad	sightseeing	provincie Limburg	Zutendaal
GoalMine - KRC Genk	sightseeing	provincie Limburg	Genk
Karting Genk	sightseeing	provincie Limburg	Genk
Kolenspoor	sightseeing	provincie Limburg	As
Paep Van Meinecom Iii	sightseeing	provincie Limburg	Kinrooi
Snow Valley	sightseeing	provincie Limburg	Peer
Bosmuseum Gerhagen	wetenschap en natuur	provincie Limburg	Tessenderlo
Japanse Tuin (Hasselt)	wetenschap en natuur	provincie Limburg	Hasselt
Kattevennen-Europlanetarium Vzw	wetenschap en natuur	provincie Limburg	Genk
Plopsa Indoor Hasselt	zoos, dieren-, pret- en themaparken	provincie Limburg	Hasselt
Bardelaere Museum	erfgoedmuseum	provincie Oost-Vlaanderen	Kaprijke
Begijnhofmuseum/Museum voor Volkskunde	erfgoedmuseum	provincie Oost-Vlaanderen	Dendermonde
Centrum Ronde van Vlaanderen - Belevingsmuseum	erfgoedmuseum	provincie Oost-Vlaanderen	Oudenaarde
De Wereld van Kina: de Tuin	erfgoedmuseum	provincie Oost-Vlaanderen	Gent
De Wereld van Kina: het Huis	erfgoedmuseum	provincie Oost-Vlaanderen	Gent
Het Huis van Alijn	erfgoedmuseum	provincie Oost-Vlaanderen	Gent
Mercatormuseum	erfgoedmuseum	provincie Oost-Vlaanderen	Sint-Niklaas
MIAT	erfgoedmuseum	provincie Oost-Vlaanderen	Gent
Mola - Provinciaal Molencentrum	erfgoedmuseum	provincie Oost-Vlaanderen	Wachtebeke
Museum Dr. Guislain	erfgoedmuseum	provincie Oost-Vlaanderen	Gent
Museum voor de Geschiedenis van de Wetenschappen	erfgoedmuseum	provincie Oost-Vlaanderen	Gent
MUST	erfgoedmuseum	provincie Oost-Vlaanderen	Ronse
Provinciaal Archeologisch Museum - Velzeke	erfgoedmuseum	provincie Oost-Vlaanderen	Zottegem
Provinciaal Archeologisch Museum (pam) Ename	erfgoedmuseum	provincie Oost-Vlaanderen	Oudenaarde
School van Toen	erfgoedmuseum	provincie Oost-Vlaanderen	Gent
STA.M	erfgoedmuseum	provincie Oost-Vlaanderen	Gent
Stadsmuseum Lokeren	erfgoedmuseum	provincie Oost-Vlaanderen	Lokeren
SteM Zwijgershoek	erfgoedmuseum	provincie Oost-Vlaanderen	Sint-Niklaas
Stoomcentrum - Museumspoorlijn	erfgoedmuseum	provincie Oost-Vlaanderen	Maldegem
't Gasthuys - Stedelijk Museum Aalst	erfgoedmuseum	provincie Oost-Vlaanderen	Aalst
Vleeshuismuseum	erfgoedmuseum	provincie Oost-Vlaanderen	Dendermonde
Design museum Gent	kunstmuseum	provincie Oost-Vlaanderen	Gent
MDD (Museum Dhondt-Dhaenens)	kunstmuseum	provincie Oost-Vlaanderen	Sint-Martens-Latem
MOU - Stadhuis Oudenaarde	kunstmuseum	provincie Oost-Vlaanderen	Oudenaarde
Museum van Deinze en de Leiestreek	kunstmuseum	provincie Oost-Vlaanderen	Deinze
Museum voor Schone Kunsten	kunstmuseum	provincie Oost-Vlaanderen	Gent
Roger Raveelmuseum	kunstmuseum	provincie Oost-Vlaanderen	Zulte
S.M.A.K.	kunstmuseum	provincie Oost-Vlaanderen	Gent
Salons voor Schone Kunsten	kunstmuseum	provincie Oost-Vlaanderen	Sint-Niklaas
Belfort	niet-museale erfgoedattracties	provincie Oost-Vlaanderen	Gent
Caermersklooster	niet-museale erfgoedattracties	provincie Oost-Vlaanderen	Gent
Fort Liefkenshoek	niet-museale erfgoedattracties	provincie Oost-Vlaanderen	Beveren
Gravensteen	niet-museale erfgoedattracties	provincie Oost-Vlaanderen	Gent
Kasteel Ooidonk	niet-museale erfgoedattracties	provincie Oost-Vlaanderen	Deinze
Lam Gods (Sint-Baafskathedraal)	niet-museale erfgoedattracties	provincie Oost-Vlaanderen	Gent
Sint-Hermescrypte	niet-museale erfgoedattracties	provincie Oost-Vlaanderen	Ronse

Sint-Jacobskerk	niet-museale erfgoedattracties	provincie Oost-Vlaanderen	Gent
Sint-Michielskerk	niet-museale erfgoedattracties	provincie Oost-Vlaanderen	Gent
Sint-Niklaaskerk	niet-museale erfgoedattracties	provincie Oost-Vlaanderen	Gent
Sint-Pietersabdij	niet-museale erfgoedattracties	provincie Oost-Vlaanderen	Gent
Stadhuis Dendermonde	niet-museale erfgoedattracties	provincie Oost-Vlaanderen	Dendermonde
Stadhuis Gent	niet-museale erfgoedattracties	provincie Oost-Vlaanderen	Gent
Streekcentrum Huysmanhoeve	niet-museale erfgoedattracties	provincie Oost-Vlaanderen	Eeklo
Provinciaal Domein De Gavers	recreatieparken en waterplezier	provincie Oost-Vlaanderen	Geraardsbergen
Provinciaal Domein Het Leen	recreatieparken en waterplezier	provincie Oost-Vlaanderen	Eeklo
Provinciaal Domein Puyenbroeck	recreatieparken en waterplezier	provincie Oost-Vlaanderen	Wachtebeke
Sport- en Recreatieoord Kluisbos	recreatieparken en waterplezier	provincie Oost-Vlaanderen	Kluisbergen
Sport- en Recreatiepark Blaarmeersen	recreatieparken en waterplezier	provincie Oost-Vlaanderen	Gent
Bezoekerscentrum Molsbroek	wetenschap en natuur	provincie Oost-Vlaanderen	Lokeren
PNEC De Kaaihoeve	wetenschap en natuur	provincie Oost-Vlaanderen	Zwalm
Provinciaal Bosinfectiecentrum Het Leen	wetenschap en natuur	provincie Oost-Vlaanderen	Eeklo
Tuinen Ooidonk	wetenschap en natuur	provincie Oost-Vlaanderen	Deinze
Stads- en Vormingscentrum voor Natuur en Milieu, De Heiligens	wetenschap en natuur	provincie Oost-Vlaanderen	Geraardsbergen
Allerheiligenkapel	erfgoedmusea	provincie Vlaams-Brabant	Diest
Bosmuseum Jan van Ruusbroec	erfgoedmusea	provincie Vlaams-Brabant	Hoellaart
Herisemmolen	erfgoedmusea	provincie Vlaams-Brabant	Beersel
het MOT	erfgoedmusea	provincie Vlaams-Brabant	Grimbergen
Kasteel van Gaasbeek	erfgoedmusea	provincie Vlaams-Brabant	Lennik
Koninklijk Museum voor Midden-Afrika	erfgoedmusea	provincie Vlaams-Brabant	Tervuren
M - Museum Leuven	erfgoedmusea	provincie Vlaams-Brabant	Leuven
Museum het Toreke	erfgoedmusea	provincie Vlaams-Brabant	Tienen
Sportmonium	erfgoedmusea	provincie Vlaams-Brabant	Zemst
Suikermuseum	erfgoedmusea	provincie Vlaams-Brabant	Tienen
FeliXart Museum	kunstmusea	provincie Vlaams-Brabant	Drogenbos
M-Schatkamer van Sint-Pieter	kunstmusea	provincie Vlaams-Brabant	Leuven
Abdij van 't Park	niet-museale erfgoedattracties	provincie Vlaams-Brabant	Leuven
Bezoekerscentrum Rufferdinge	niet-museale erfgoedattracties	provincie Vlaams-Brabant	Landen
Kasteel van Horst	niet-museale erfgoedattracties	provincie Vlaams-Brabant	Holsbeek
Sint-Leonarduskerk	niet-museale erfgoedattracties	provincie Vlaams-Brabant	Zoutleeuw
Stadhuis Leuven	niet-museale erfgoedattracties	provincie Vlaams-Brabant	Leuven
Stadhuis Zoutleeuw	niet-museale erfgoedattracties	provincie Vlaams-Brabant	Zoutleeuw
Blosodomein Hofstade	recreatieparken en waterplezier	provincie Vlaams-Brabant	Zemst
Domein Ter Heide	recreatieparken en waterplezier	provincie Vlaams-Brabant	Rotselaar
Provinciedomein Halve Maan	recreatieparken en waterplezier	provincie Vlaams-Brabant	Diest
Provinciedomein Huizingen	recreatieparken en waterplezier	provincie Vlaams-Brabant	Beersel
Provinciedomein Kessel-Lo	recreatieparken en waterplezier	provincie Vlaams-Brabant	Leuven
Plantentuin Meise	wetenschap en natuur	provincie Vlaams-Brabant	Meise
Provinciedomein Het Vinne	wetenschap en natuur	provincie Vlaams-Brabant	Zoutleeuw
Volkssterrenwacht MIRA	wetenschap en natuur	provincie Vlaams-Brabant	Grimbergen
Archeologiemuseum	erfgoedmusea	provincie West-Vlaanderen	Brugge
Begijnhuisje	erfgoedmusea	provincie West-Vlaanderen	Brugge
Belfort	erfgoedmusea	provincie West-Vlaanderen	Brugge
Confrérie van het Heilig Bloed	erfgoedmusea	provincie West-Vlaanderen	Brugge
Dodengang	erfgoedmusea	provincie West-Vlaanderen	Diksmuide
Folk Experience	erfgoedmusea	provincie West-Vlaanderen	Heuvelland
Gezelmuseum	erfgoedmusea	provincie West-Vlaanderen	Brugge
Huisbrouwerij De Halve Maan	erfgoedmusea	provincie West-Vlaanderen	Brugge

IJzertoren - Vredesmuseum	erfgoedmuseum	provincie West-Vlaanderen	Diksmuide
Kantcentrum	erfgoedmuseum	provincie West-Vlaanderen	Brugge
Kasteel Wijnendale	erfgoedmuseum	provincie West-Vlaanderen	Torhout
Nationaal Tabaksmuseum	erfgoedmuseum	provincie West-Vlaanderen	Wervik
Volkskundemuseum	erfgoedmuseum	provincie West-Vlaanderen	Brugge
Wielermuseum	erfgoedmuseum	provincie West-Vlaanderen	Roeselare
Arentshuis	kunstmuseum	provincie West-Vlaanderen	Brugge
Broelmuseum	kunstmuseum	provincie West-Vlaanderen	Kortrijk
Groeningemuseum	kunstmuseum	provincie West-Vlaanderen	Brugge
Gruuthusemuseum	kunstmuseum	provincie West-Vlaanderen	Brugge
Onze-Lieve-Vrouw ter Potterie	kunstmuseum	provincie West-Vlaanderen	Brugge
Permekemuseum	kunstmuseum	provincie West-Vlaanderen	Jabbeke
Sint-Janshospitaal	kunstmuseum	provincie West-Vlaanderen	Brugge
Onze-Lieve-Vrouwkerk	niet-museale erfgoedattracties	provincie West-Vlaanderen	Brugge
Sint-Janshuismolen	niet-museale erfgoedattracties	provincie West-Vlaanderen	Brugge
Stadhuis	niet-museale erfgoedattracties	provincie West-Vlaanderen	Brugge
Boottocht Brugge-Damme-Brugge	sightseeing	provincie West-Vlaanderen	Brugge
Kabelbaan-Zetellift Cordoba	sightseeing	provincie West-Vlaanderen	Heuvelland
Cozmix	wetenschap en natuur	provincie West-Vlaanderen	Brugge
De Boot	wetenschap en natuur	provincie West-Vlaanderen	Houthulst
Boudewijn Seapark	zoos, dieren-, pret- en themaparken	provincie West-Vlaanderen	Brugge
In Flanders Fields Museum	erfgoedmuseum	provincie West-Vlaanderen	Ieper
Nationaal Hopmuseum	erfgoedmuseum	provincie West-Vlaanderen	Poperinge
Talbot House	erfgoedmuseum	provincie West-Vlaanderen	Poperinge
Bakkerijmuseum Walter Plaetinck-Zuidgasthuishoeve	erfgoedmuseum	provincie West-Vlaanderen	Veurne
Museum Hooge Crater	erfgoedmuseum	provincie West-Vlaanderen	Ieper
De Oude Kaasmakerij (Passendale)	erfgoedmuseum	provincie West-Vlaanderen	Zonnebeke
Serpentarium	zoos, dieren-, pret- en themaparken	provincie West-Vlaanderen	Blankenberge
Zuivelmuseum	zoos, dieren-, pret- en themaparken	provincie West-Vlaanderen	Blankenberge
Plopsaland	erfgoedmuseum	provincie West-Vlaanderen	Blankenberge
Sincfala, Museum van de Zwinstreek	zoos, dieren-, pret- en themaparken	provincie West-Vlaanderen	De Panne
Zwin	erfgoedmuseum	provincie West-Vlaanderen	Knokke-Heist
Abdijmuseum Ten Duinen 1138	wetenschap en natuur	provincie West-Vlaanderen	Knokke-Heist
Zuidabdijmolen	erfgoedmuseum	provincie West-Vlaanderen	Koksijde
Albert-I Monument	niet-museale erfgoedattracties	provincie West-Vlaanderen	Koksijde
Rederij Seastar	niet-museale erfgoedattracties	provincie West-Vlaanderen	Nieuwpoort
Amandine-museum	sightseeing	provincie West-Vlaanderen	Nieuwpoort
Provinciedomein Raversyde	erfgoedmuseum	provincie West-Vlaanderen	Oostende
Fort Napoleon	erfgoedmuseum	provincie West-Vlaanderen	Oostende
James Ensorhuis	niet-museale erfgoedattracties	provincie West-Vlaanderen	Oostende
Mercator	erfgoedmuseum	provincie West-Vlaanderen	Oostende
Stedelijk Noordzee Aquarium	erfgoedmuseum	provincie West-Vlaanderen	Oostende
Stadsmuseum	erfgoedmuseum	provincie West-Vlaanderen	Oostende
Mu.zee, Kunstmuseum aan zee	kunstmuseum	provincie West-Vlaanderen	Oostende
Maritiem Themapark Seafrost	zoos, dieren-, pret- en themaparken	provincie West-Vlaanderen	Brugge
NV Rederij Franlis	sightseeing	provincie West-Vlaanderen	Zeebrugge
Recreatiebad De Alk	recreatieparken en waterplezier	provincie West-Vlaanderen	Wingene
Brugse Vrije	erfgoedmuseum	provincie West-Vlaanderen	Brugge
Brugge Anno 1468	sightseeing	provincie West-Vlaanderen	Brugge
Oilenspiegelmuseum	erfgoedmuseum	provincie West-Vlaanderen	Damme

Paul Delvauxmuseum	kunstmusea	provincie West-Vlaanderen	Koksijde
Pompgebouw Bossuit	niet-museale erfgoedattracties	provincie West-Vlaanderen	Avelgem
Choco-story	erfgoedmusea	provincie West-Vlaanderen	Brugge
Nationaal Borstelmuseum	erfgoedmusea	provincie West-Vlaanderen	Izegem
Klein Strand	recreatieparken en waterplezier	provincie West-Vlaanderen	Jabbeke
Bezoekerscentrum Doornpanne	wetenschap en natuur	provincie West-Vlaanderen	Koksijde
Franlis Zeetochten	sightseeing	provincie West-Vlaanderen	Oostende
André Demedtshuis	erfgoedmusea	provincie West-Vlaanderen	Wielsbeke
Kasteel Beauvoorde	erfgoedmusea	provincie West-Vlaanderen	Veurne
Clastrum	niet-museale erfgoedattracties	provincie West-Vlaanderen	Vleteren
Astrolab Iris	wetenschap en natuur	provincie West-Vlaanderen	Ieper
Memorial Museum Passchendaele 1917	erfgoedmusea	provincie West-Vlaanderen	Zonnebeke
Bezoekerscentrum De Nachtegaal	wetenschap en natuur	provincie West-Vlaanderen	De Panne
Rondvaarten op de Brugse Reien	sightseeing	provincie West-Vlaanderen	Brugge
Kortrijk 1302	erfgoedmusea	provincie West-Vlaanderen	Kortrijk
Sound Factory - Lantaarntoren	erfgoedmusea	provincie West-Vlaanderen	Brugge
Bayernwald	erfgoedmusea	provincie West-Vlaanderen	Heuveland
Belevingscentrum Vrij Vaderland	erfgoedmusea	provincie West-Vlaanderen	Veurne
Bezoekerscentrum Bulskampveld	wetenschap en natuur	provincie West-Vlaanderen	Beernem
Nationaal Schoeiselmuseum	erfgoedmusea	provincie West-Vlaanderen	Izegem
Cultuurhuis De Scharbiellie	kunstmusea	provincie West-Vlaanderen	De Panne
Frietmuseum	erfgoedmusea	provincie West-Vlaanderen	Brugge
NAVIGO - Nationaal Visserijmuseum	erfgoedmusea	provincie West-Vlaanderen	Koksijde
Belle Epoque Centrum	erfgoedmusea	provincie West-Vlaanderen	Blankenberge
Onderwijsmuseum	erfgoedmusea	provincie West-Vlaanderen	Ieper
Bezoekerscentrum Palingbeek	wetenschap en natuur	provincie West-Vlaanderen	Ieper
Brouwerij Rodenbach	erfgoedmusea	provincie West-Vlaanderen	Roeselare
Stadsmuseum 't Schippershof	erfgoedmusea	provincie West-Vlaanderen	Menen
Lumina Domestica	erfgoedmusea	provincie West-Vlaanderen	Brugge
For Freedom Museum	erfgoedmusea	provincie West-Vlaanderen	Knokke-Heist
Albatros Noordzee Cruises	sightseeing	provincie West-Vlaanderen	Oostende
Kusthistories	erfgoedmusea	provincie West-Vlaanderen	Middelkerke
Gentpoort	erfgoedmusea	provincie West-Vlaanderen	Brugge
Commandobunker	erfgoedmusea	provincie West-Vlaanderen	Heuveland
Provinciaal Bezoekerscentrum De Blankaart	wetenschap en natuur	provincie West-Vlaanderen	Diksmuide
Bezoekerscentrum Jules Destrooper	erfgoedmusea	provincie West-Vlaanderen	Lo-Reninge
Doolhof Loppem	sightseeing	provincie West-Vlaanderen	Loppem
Kasteel Van Loppem	niet-museale erfgoedattracties	provincie West-Vlaanderen	Loppem
Miummm - Vlaams Huis Van De Voeding	erfgoedmusea	provincie West-Vlaanderen	Roeselare
Belforttoren Ieper	niet-museale erfgoedattracties	provincie West-Vlaanderen	Ieper
Jukeboxmuseum	erfgoedmusea	provincie West-Vlaanderen	Menen
Historium	erfgoedmusea	provincie West-Vlaanderen	Brugge
Streekbezoekerscentrum Tielt en regio	sightseeing	provincie West-Vlaanderen	Tielt
Park- en recreatiedomein Nieuwdonk	recreatieparken en waterplezier	provincie Oost-Vlaanderen	Berlare
Scheepvaartmuseum Baasrode	erfgoedmusea	provincie Oost-Vlaanderen	Dendermonde
Sport- en Recreatiecentrum De Warande	recreatieparken en waterplezier	provincie Oost-Vlaanderen	Wetteren
Entomopolis	wetenschap en natuur	provincie Limburg	Zutendaal
Bezoekerscentrum Poelberg	wetenschap en natuur	provincie West-Vlaanderen	Tielt
Provinciaal Erfgoedcentrum Ename	erfgoedmusea	provincie Oost-Vlaanderen	Oudenaarde
Storms	wetenschap en natuur	provincie West-Vlaanderen	Blankenberge
Begijnhofmuseum Beghina	erfgoedmusea	provincie Limburg	Tongeren

Vosselare Put	recreatieparken en waterplezier	provincie Oost-Vlaanderen	Deinze
Sint-Baafskathedraal	niet-museale erfgoedattracties	provincie Oost-Vlaanderen	Gent
Museumkerk Oud-Rekem	erfgoedmusea	provincie Limburg	Lanaken
Vlinderkoepel	wetenschap en natuur	provincie Limburg	Zutendaal
Galerie de Bottelarij	sightseeing	provincie Limburg	Wellen
C-Mine	sightseeing	provincie Limburg	Genk
C-Mine Expeditie	sightseeing	provincie Limburg	Genk
Sint-Pieter-en-Paulkerk	niet-museale erfgoedattracties	provincie Antwerpen	Mechelen
	niet-museale erfgoedattracties	provincie Antwerpen	Mechelen
Onze-Lieve-Vrouw-over-de-Dijlekerk	niet-museale erfgoedattracties	provincie Antwerpen	Mechelen
	niet-museale erfgoedattracties	provincie Antwerpen	Mechelen
	sightseeing	provincie Antwerpen	Mechelen
	sightseeing	provincie Antwerpen	Mechelen
MAS / Museum aan de Stroom	kunstmusea	provincie Antwerpen	Antwerpen
Museum Jan Vaerten	kunstmusea	provincie Antwerpen	Antwerpen
Brouwerij Het Anker	erfgoedmusea	provincie Antwerpen	Beerse
Bezoekerscentrum Landschap De Liereman	wetenschap en natuur	provincie Antwerpen	Mechelen
	recreatieparken en waterplezier	provincie Antwerpen	Oud-Turnhout
	erfgoedmusea	provincie Antwerpen	Antwerpen
Red Star Line Museum	erfgoedmusea	provincie Antwerpen	Antwerpen
Zwalmmolen	erfgoedmusea	provincie Oost-Vlaanderen	Zwalm
Living Tomorrow	wetenschap en natuur	provincie Vlaams-Brabant	Vilvoorde
Stadsmuseum De Hofstadt	kunstmusea	provincie Vlaams-Brabant	Diest
Witloofmuseum	erfgoedmusea	provincie Vlaams-Brabant	Kampenhout
Stedelijk Museum Aarschot	erfgoedmusea	provincie Vlaams-Brabant	Aarschot
Pater Damiaanmuseum	erfgoedmusea	provincie Vlaams-Brabant	Tremelo
	erfgoedmusea	provincie West-Vlaanderen	Kortrijk
	wetenschap en natuur	provincie West-Vlaanderen	Oostende
	erfgoedmusea	provincie West-Vlaanderen	Middelkerke