

Congres 'Bestemming erfgoed: in gesprek met de plek'

Er was eens een landschap

Welkom!

Intro 'In gesprek met het landschap'

- Shera van den Wittenboer

Carrousel 'Reizen om te leren'

- Kempense heuvelrug
- Kalmthoutse heide
- Hart van Haspengouw
- Scheldevallei
- Brabantse Wouden
- Vlaamse Ardennen
- Koloniën van weldadigheid

IN GESPREK MET HET LANDSCHAP

Hoe een landschapsbiografie bewoners en
bezoekers begeestert

HET LANDSCHAP ALS EEN PALIMPSEST

Handwritten text in a historical script, likely Latin or Greek, covering the upper portion of the left page. The text is dense and appears to be a formal document or treatise.

Handwritten text in a historical script, likely Latin or Greek, covering the lower portion of the left page. The text is dense and appears to be a formal document or treatise.

Handwritten text in a historical script, likely Latin or Greek, covering the upper portion of the right page. The text is dense and appears to be a formal document or treatise.

Handwritten text in a historical script, likely Latin or Greek, covering the lower portion of the right page. The text is dense and appears to be a formal document or treatise.



*start holoceen
(11000 v. Chr.)*



*natuurlijke
landschap en vroege
bewoning
(3850 v. Chr.)*



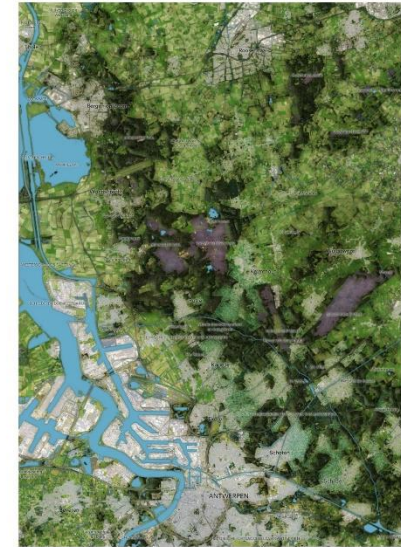
*maximale
veenverspreiding
(ca. 100 n. Chr.)*



*volle middeleeuwen
(ca. 1200 n. Chr.)*



*einde ancien régime
(ca. 1800 n. Chr.)*

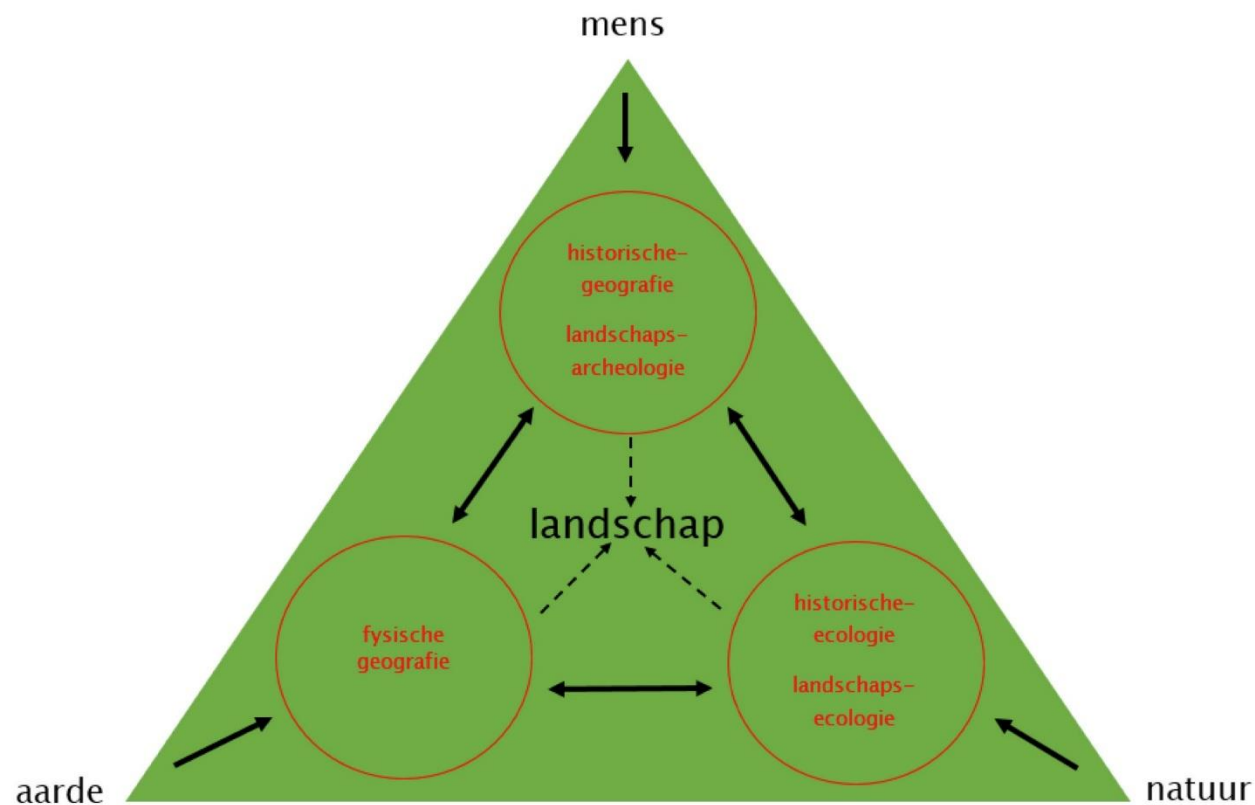


*moderne tijd
(ca. 1960 n. Chr.)*

**Tijdgelaagdheid van het natuurlijke landschap tot de moderne tijd, elk met specifieke relictten en karakteristieken (patronen en elementen).
De invloed van de mens op het landschap staat centraal.**

Interdisciplinair en vanuit verschillende perspectieven

Een landschaps- of gebiedsbiografie gaat over stad, land en water. Inzet is een interdisciplinaire benadering vanuit oa. archeologie, historische geografie en historische bouwkunde, maar evengoed economische ontwikkelingen, ecologie of plaatsnaamkunde.

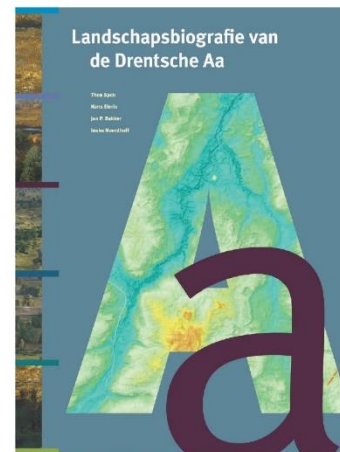
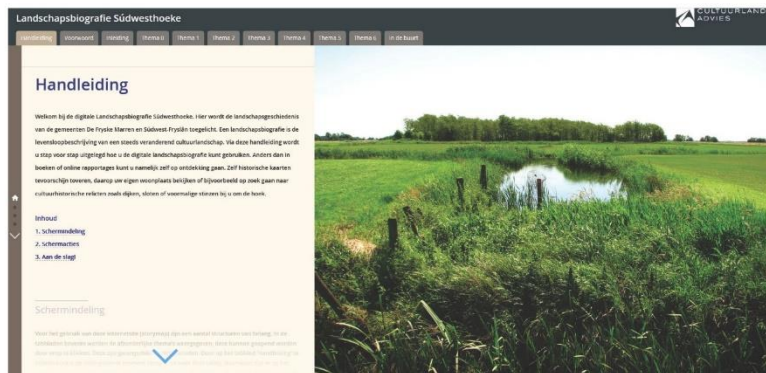




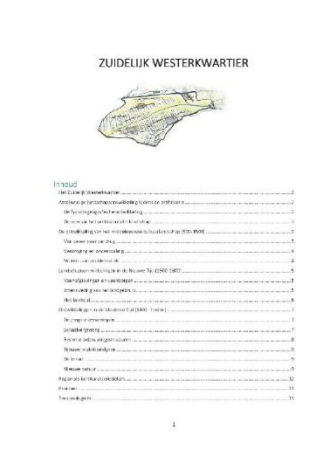
Gebieds- of landschapsbiografie vertelt de geschiedenis van het landschap, maar is ook een 'instrument' met meerledig doel

Verschillende vormen, bijvoorbeeld:

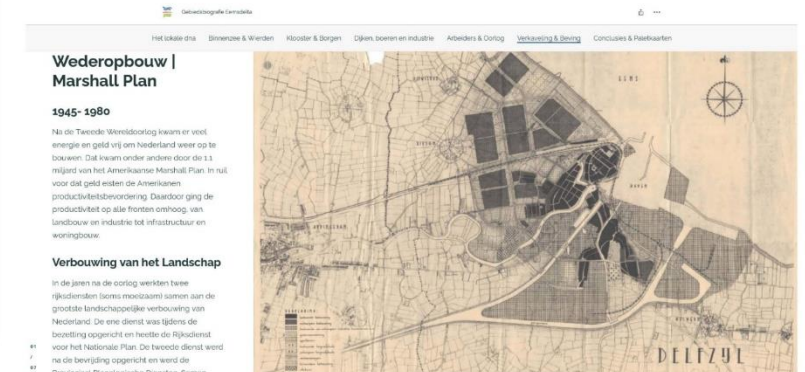
- Rijk geïllustreerd publieksboek
- Beleidsrapport
- Website (onderverdeling in kernverhalen van 250-400 woorden)
- Digitale landschapsatlas (GIS-atlas elementen, structuren, patronen, kernkwaliteiten)
- Toeristische gids
- Educatieve producten voor scholenwerk



boek Landschapsbiografie Drentsche Aa, 514 pagina's, stand van zaken wetenschappelijk landschapsonderzoek.



pdf Gebiedsbiografie zuidelijk westerkwartier, 11 pagina's, beknopte landschapsgeschiedenis en kernkarakteristieken



Storymap ArcGIS Gebiedsbiografie Eemshaven: <https://storymaps.arcgis.com/stories/c8ffd1fe280a4d849988025b078d6a49>

website en digitale atlas landschapsbiografie Zuidwest-Friesland: <https://sudwestfryslan.nl/onderwerp/landschapsbiografie-sudwesthoeke/>

toegangswegen daar naartoe te kunnen controleren, maar ook om economische ontwikkelingen te stimuleren en de nederzettingen onderdeel te laten zijn van interregionale handelsstromen.¹ Het ging daarbij veelal om bestaande (agrarische) nederzettingen, die werden vrijgemaakt van hun domeinlijke verplichtingen, wat betekende dat de inwoners geen grondheerlijke verplichtingen meer hadden richting hun landheer. Omstreeks 1212 werd Bergen op Zoom door de heren van Breda vrijgemaakt. Het betrof toen een nederzetting van enkele verspreid staande boerderijen.² Vermoedelijk is kort daarna ook een kerk gesticht en werd er een marktplaats gecreëerd.³ In eerste instantie ging het om een eenvoudige marktnederzetting, een novum oppidum (een nieuwe versterkte plaats) of oppidum libera (een vrijgemaakte versterkte plaats). In de loop van de 13^{de} en vooral de eeuwen daarna groeide Bergen op Zoom uit tot een aanzienlijke stad.



Afb. 3.2. Deze plattegrond van Bergen op Zoom uit 1581 is waarschijnlijk ontleend aan de stedenkaart van Jacob van Deventer uit 1560. De stad heeft in de 16e eeuw verschillende markten - een vismarkt, kotenmarkt en grote markt - en daarnaast een haven die toegang geeft tot internationale handelsstromen. Bergen op Zoom werd omstreeks 1212 vrijgemaakt.

60

Snelgroeiende gehuchten

Roosendaal kent weer een andere geschiedenis. De naam ervan wordt voor het eerst genoemd in 1268 in een akte, als bewoners van de gehuchten Langdonk, Hulsdonk en Kalsdonk een kapel stichtten op een plek die centraal tussen de gehuchten lag.⁴ De kerk van Nispen, op vijf kilometer afstand, was vaak moeilijk bereikbaar. De plek van de kapel heette voortaan Roosendaal en groeide al snel uit tot een niet agrarisch gerichte nederzetting met marktplaats die het veel oudere Nispen al binnen enkele decennia na stichting in belang overvleugelt. Die snelle ontwikkeling dankte Roosendaal onder andere aan de grootschalige turfgraverijen ten oosten van de nederzetting, die vanaf 1270 op gang kwamen en waarvan één van de uitvoerhavens direct ten noorden van de dorpskom lag.⁵ Roosendaal werd de uitvoerhaven van de Nieuwmoerse turf en een regionaal centrum voor de turfhandel.



Afb. 3.3. Van de steden die zijn afgebeeld op de Scheldekaart van Rupelmonde tot de Noordzee is Antwerpen verreweg de grootste. Fragment van de Scheldekaart van Rupelmonde tot de Noordzee (1504-05).



Afb. 3.4. Het 'panoramisch gezicht op Antwerpen' van Jan Wildens dateert uit 1636. Antwerpen is dan in omvang nog verder gegroeid. Tijdens de economische bloeiperiode van Antwerpen (eind 15e tot eind 16e eeuw) vond meer dan een verdubbeling van het aantal inwoners plaats. De akkers net buiten de stad zijn klein en werden intensief bewerkt om een zo hoog mogelijke opbrengst te genereren.



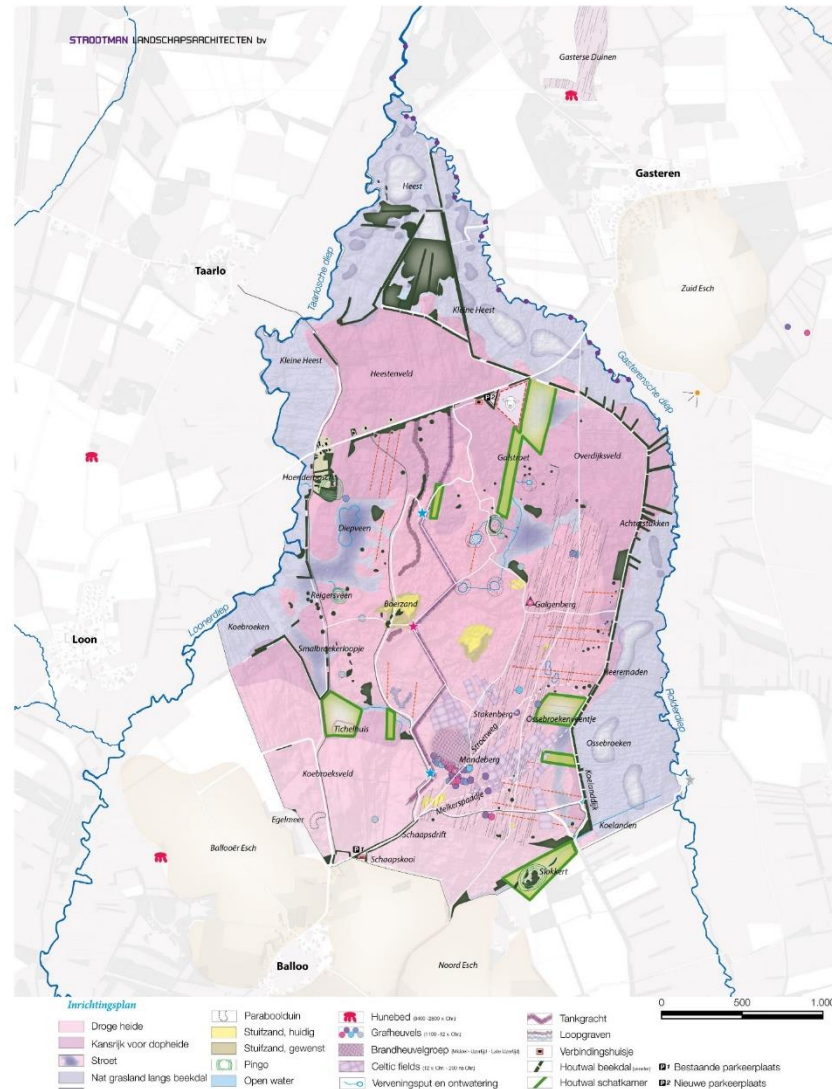
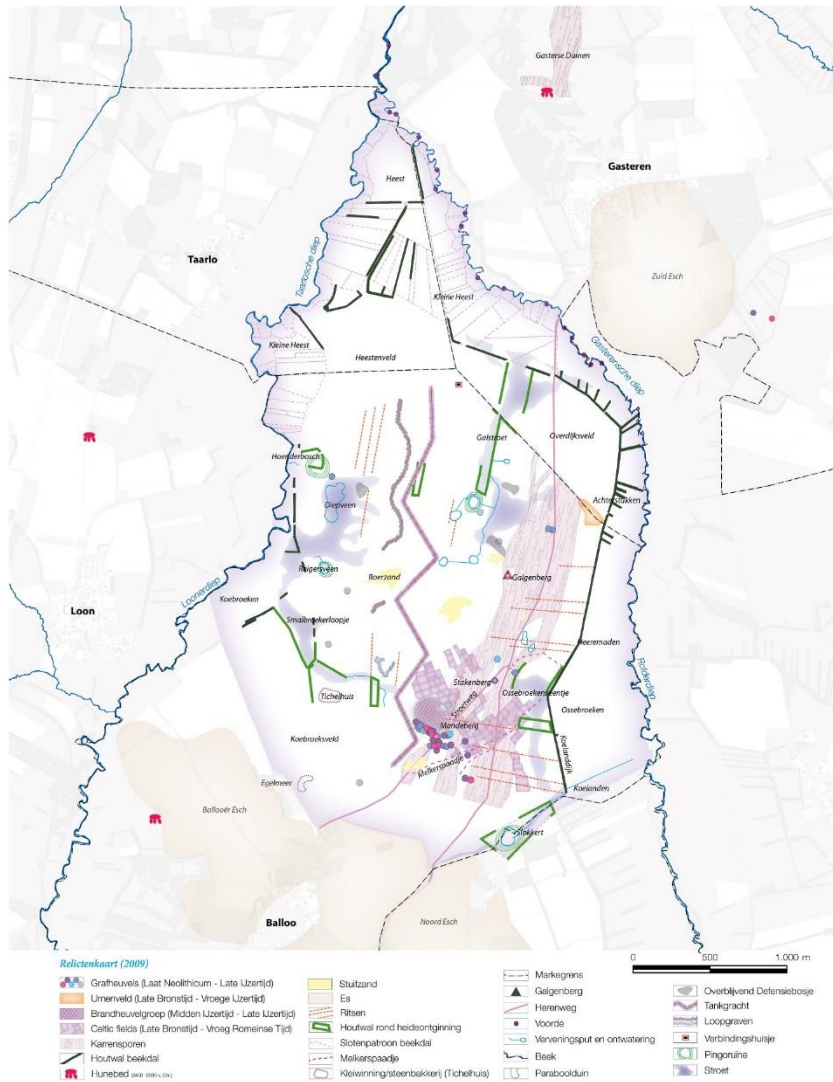
Afb. 3.5. Dat stedenplanning niet altijd heeft geleid tot steden die we vandaag de dag nog kennen, wordt geïllustreerd met de historische stad Reimerswaal. Dit was ooit een belangrijke havenstad die in 1374 stadsrechten had gekregen. Zoutwinning had de bodem rondom de stad verzwakt. De Sint-Felixvloed van 5 november 1530 had desastreuze gevolgen, die een groot deel van het omliggende land liet wegspoelen. Door een nieuwe stormvloed op 2 november 1532 raakte Reimerswaal voorgoed afgesneden van Zuid-Beveland. Het isolement had een grote invloed op de economie. En alhoewel dat nog niet genoeg was, volgde nog een serie overstromingen waardoor eerst de dijken en laatste omliggende dorpen en enkele jaren later ook de laatste waterkering rond de stad. De meeste inwoners vertrokken. Toen in de tachtigjarige oorlog de stad ook nog eens werd bezet en door watergeuzen werd platgebrand in 1573. De ruïnes die resteerde, verdwenen in de eeuw erna onder het wateroppervlak. Bij laagwater is daar soms nog iets van te zien. De locatie ligt net buiten het onderzoeksgebied, bij de haven aan het Oosterdam op de Speelmansplaat. Verdronken dorpen zijn er in deze regio meer, maar dit is de enige verdronken stad. Sinds 2017 is dit dan ook een beschermd Rijksmonument.

61

Landschaps/gebiedsbiografie voor bewoners, toeristen en maatschappelijke organisaties | kennis en inspiratie

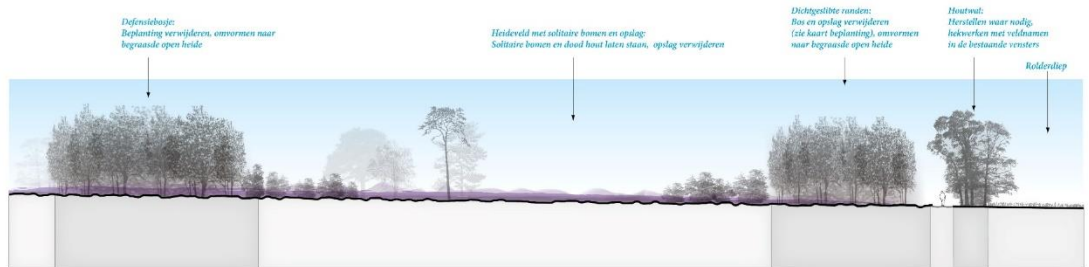
Landschapsbiografie als inspiratiebron voor nieuwe ontwikkelkansen voor recreatie en toerisme

Relicten beleefbaar maken voor een groot
publiek

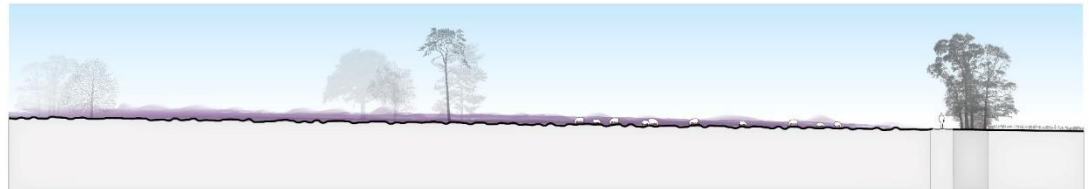


Balooërveld, inrichtings- en beheerplan | van relictkaart naar inrichtingsplan

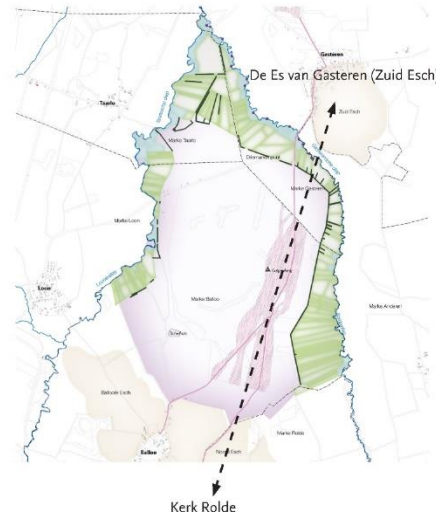
Het versterken en beleefbaar maken van erfgoedrelicten



Bestaande situatie; ruimtelijke relatie van veld met beekdal herstellen door de beplanting te verwijderen en om te vormen naar heidevegetaties (behalve houtwal en aangegeven bosjes), hekken met veldnamen aan te brengen in vensters en eventueel de houtwal dicht te maken



Toekomstige ruimtelijke relatie van veld met beekdal



Balooërveld, inrichtings- en beheerplan | van relicttenkaart naar inrichtingsplan

Het versterken en beleefbaar maken van erfgoedrelictten

Landschapsbiografie voor bewoners en bezoekers en/of mét bewoners en bezoekers?

Citizen science en persoonlijke verhalen als
onderdeel van een landschapsbiografie



FIELD GUIDE ✕

De kaarten MELINGEN MIJN WAARNEMINGEN

Grafheuvels herkennen

Houtskoolmeilers herkennen

TAAK UITLEG

Celtic fields herkennen

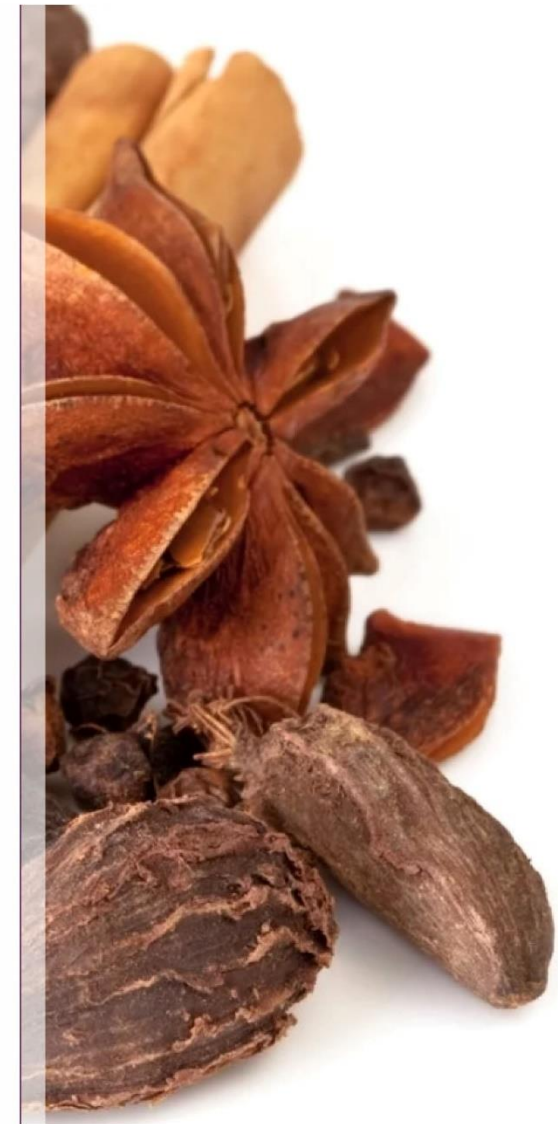
Wat is een grafheuvel?

HULP NODIG MET DEZE TAAK?

Wat is een houtskoolmeiler?

Volgende →

Wat is een Celtic field?



Citizen science Erfgoed gezocht | Met vrijwilligers speuren naar Veluws erfgoed met behulp van het Algemeen Hoogtebestand Nederland (AHN)

Een field guide gaf vrijwilligers op beknopte wijze mee hoe grafheuvels, houtskoolmeilers en celtic fields op hoogtedata te herkennen was



Dankzij vrijwilligers is het aantal bekende grafheuvels verdubbeld

Voor het project Erfgoed Gezocht hebben burgerwetenschappers de hele Veluwe en Utrechtse Heuvelrug afgezocht op zoek naar nog onbekend archeologisch erfgoed. Eerst speurden zij op online hoogtekarten. Daarna gingen vrijwilligers, studenten en archeologen samen het veld in om de online gevonden resten te controleren.

Met het veldonderzoek werden ruim 300 heuvels gecontroleerd en 80 daarvan bleken echte, nog onontdekte grafheuvels te zijn. De gegevens van deze steekproef zijn vervolgens gebruikt om een inschatting te maken van het aantal resten in gebieden die nog niet in het veld gecontroleerd konden worden: van 949 plekken is de kans heel groot dat het daadwerkelijk prehistorische grafheuvels zijn. Dit betekent dat het aantal bekende grafheuvels op de Veluwe en de Utrechtse Heuvelrug door dit onderzoek van burgerwetenschappers verdubbeld is. Daarnaast is 36 km² aan prehistorische akkers gevonden, zijn ca. 900 houtskoolmeilers aangeduid en zijn talloze voorbeelden van oude karrensporen gevonden.

Project

Dorpslandschappen

Heide op de Lemelerberg Foto Nico Kloek

2 FEBRUARI 2022

Over dit project

Wat? Samen met inwoners van Sallandse Heuvelrug en Twents Reggedal verzamelen we verhalen over dorpslandschappen, we leggen ze vast en delen ze via video's

Voor wie? Inwoners Sallandse Heuvelrug & Twents Reggedal en liefhebbers van het landschap

Waarom? Doel van het project is het ophalen, vastleggen en delen van unieke landschapsverhalen, zodat de geschiedenis en het streekeigen landschap in dit gebied behouden blijft

Wanneer? Het project vindt plaats in 2022

Contact? Projectleider is [Gerke Brouwer](#)

Mediaberichten

Plaatselijk Belang Giethmen werkt aan versterking buurtschap →

Delen

Jouw leefomgeving kent een rijke geschiedenis, unieke landschappen en mooie verhalen. Voor het project 'Dorpslandschappen' ging Landschap Overijssel met inwoners van het gebied rond de Sallandse Heuvelrug en het Twents Reggedal op zoek naar die bijzondere verhalen en herinneringen, om ze vast te leggen, te delen en te bewaren voor de toekomst.

Films: de rijke geschiedenis van ons dorpslandschap


Door de eeuwen heen is ons landschap enorm veranderd. Binnen het project 'Dorpslandschappen' hebben we samen met bewoners vier korte films gemaakt over de ontstaansgeschiedenis van het landschap. Over het opstuwende ijs dat zorgde voor reliëf. En over de loop van de Regge die werd gevormd door het afstromende water. En natuurlijk met de persoonlijke verhalen en herinneringen van de bewoners. De eerste film gaat over het ontstaan van de Sallandse heuvelrug en het Reggedal. De andere drie films gaan over het landschap in Giethmen, Luttenberg en Hoge Hexel met daarin ook de persoonlijke verhalen van de buurtbewoners. Veel kijkplezier!

“Bewoners gaan met elkaar in gesprek over de plek waar ze geboren zijn. Verhalen en bijzondere herinneringen worden gedeeld en dit brengt dichters tot elkaar en de trots voor de leefomgeving groeit!”

Gerke Brouwer, projectleider Dorpslandschappen

Dorpslandschappen | vier korte films over de ontstaansgeschiedenis van het landschap, gemaakt met bewoners

Landschapsbiografie Sallandse Heuvelrug in multimediale vorm

An aerial photograph of a village in the Sallandse Heuvelrug region during sunset. The sun is low on the horizon, casting a warm, golden glow over the landscape. The village is nestled in a valley, surrounded by green fields and trees. The sky is a mix of orange, yellow, and blue. The overall scene is peaceful and scenic.

In deze video ontdekken we het
landschap in drie tijdsvensters.

Dorpslandschappen | vier korte films over de ontstaansgeschiedenis van het landschap, gemaakt met bewoners

Landschapsbiografie Sallandse Heuvelrug in multimediale vorm

Presentatie van “Brummen – De Landschapsbiografie”

09 april 2021 16:40

Laatste update: 09-04-2021 16:40

Door rheden.nieuws.nl

Deel dit



Foto: Stichting Landschapsnetwerk Brummen

BRUMMEN – Vrijdag 9 april is de biografie over het Brummense landschap verschenen. In een kleine bijeenkomst in het gemeentehuis van Brummen, overhandigden deze ochtend de initiatiefnemers van het Landschapsnetwerk Brummen een exemplaar aan gedeputeerde Peter Drenth van de provincie Gelderland en wethouder Pouwel Inberg.

In hun reacties benadrukten ze hoe belangrijk het is dat bewoners dit soort initiatieven nemen. Want er komen veel veranderingen op het landschap af. “Met deze basis kun je gaan nadenken over hoe je met die verandering om kunt gaan”. *Als je*

Landschapsbiografie Brummen | Voor en met bewoners | met vele spin offs

Oa. Lokale voedselketens, interviews, Brummens natuurspel, fietsroute



Lokale roggeketen

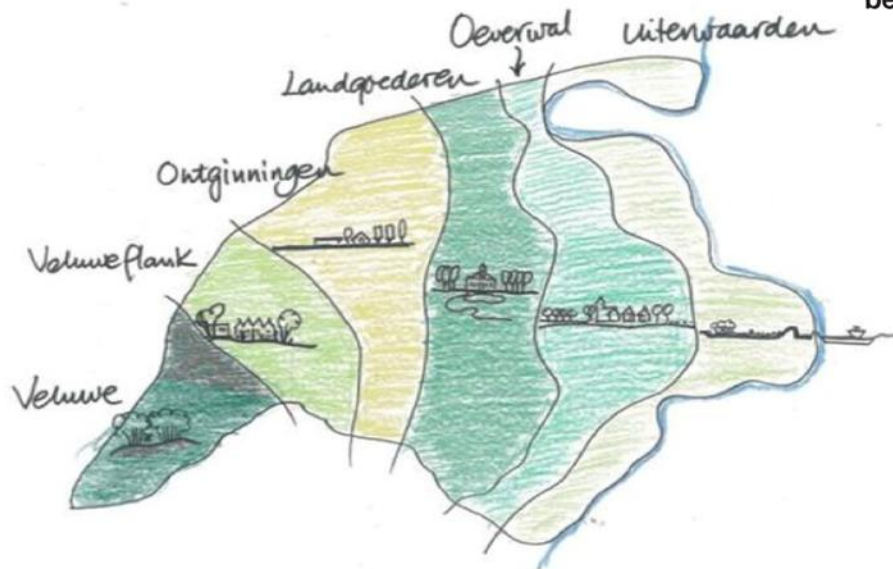


interviews met
inwoners en
bezoekers uit alle
generaties

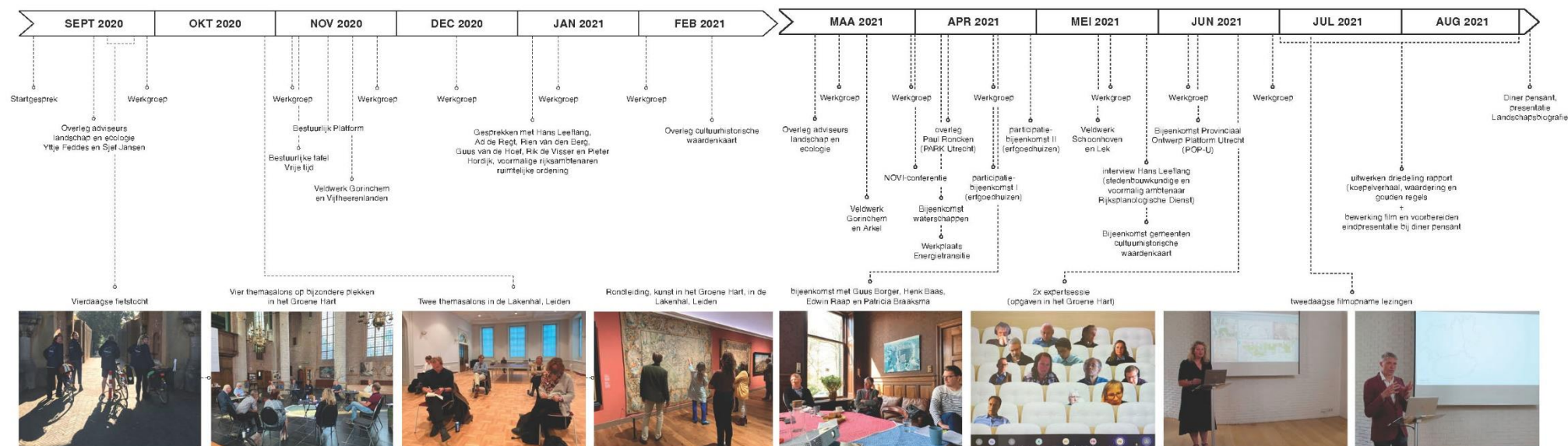
“Met deze basis kun je gaan nadenken over hoe je met die verandering om kunt gaan”. “Als je weet waar je in woont, dan roept dat verantwoordelijkheid op”.



Brummen
natuurspel

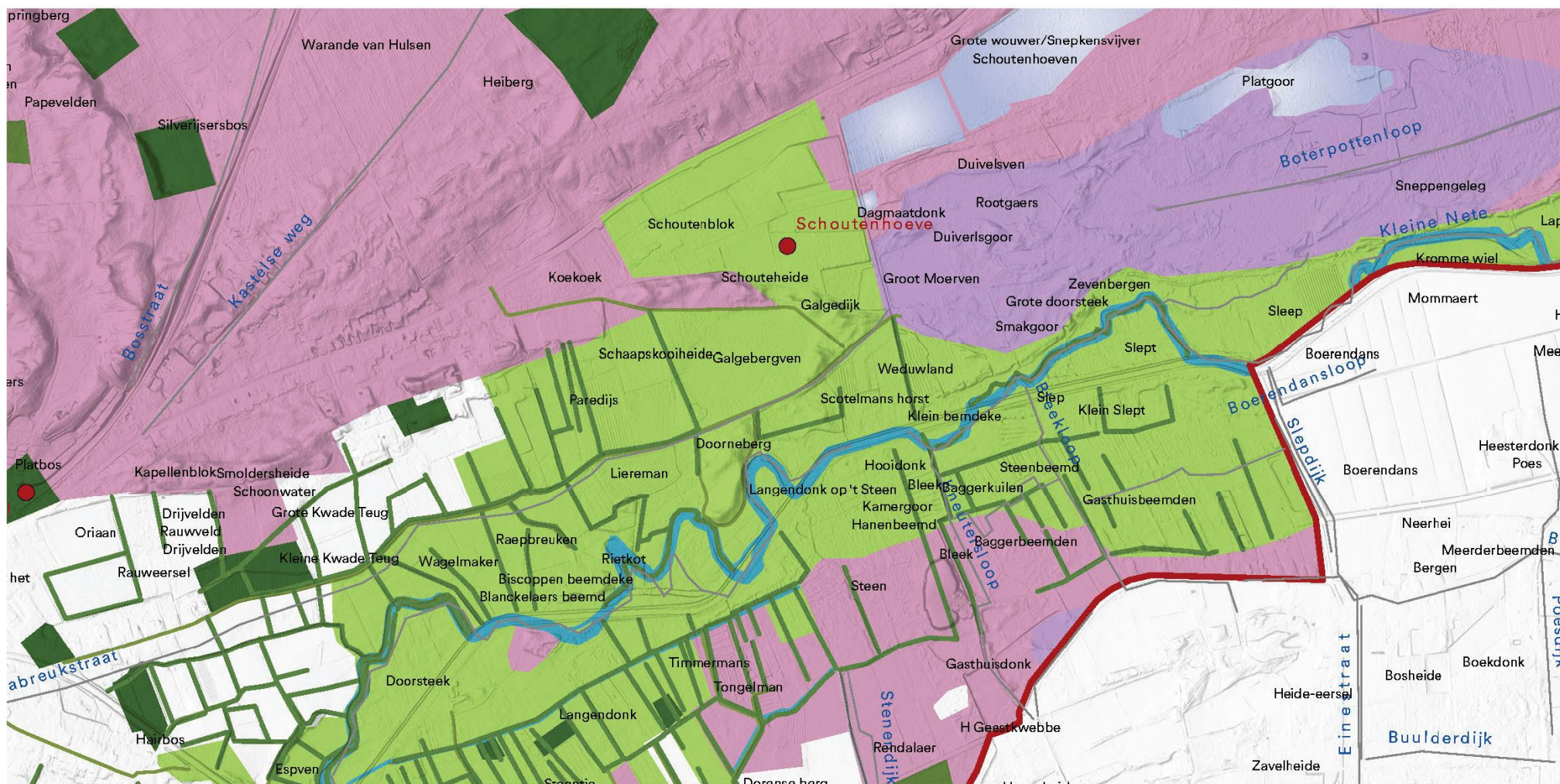


“Brummen-de Landschapsbiografie” is een cadeau voor de inwoners van de gemeente Brummen.



Landschapsbiografie Groene Hart | Intensief en participatief onderzoeksproces met werk- en themagroepen

Vanuit collectief | gedragen biografie



Landschapsbiografie Kempense Heuvelrug | Opleiding landschapsgidsen | Veldnamenonderzoek

Betrokken vrijwilligers dragen bij aan de landschapsbiografie en dragen deze ook weer uit

Voor of met streekbewoners, vrijwilligers en bezoekers?

Pro's

- Groot draagvlak en betrokkenheid;
- Het gevoel van eigenaarschap voor het landschap neemt sterk toe.
- Toename bewustwording mbt. de waarden van het landschap

Con's

- Voor een uitvoerig participatietraject moet je echt de tijd nemen. Als er haast is bij de realisatie van een landschapsbiografie, is een uitvoerig participatietraject geen verstandige keuze.

Lessen

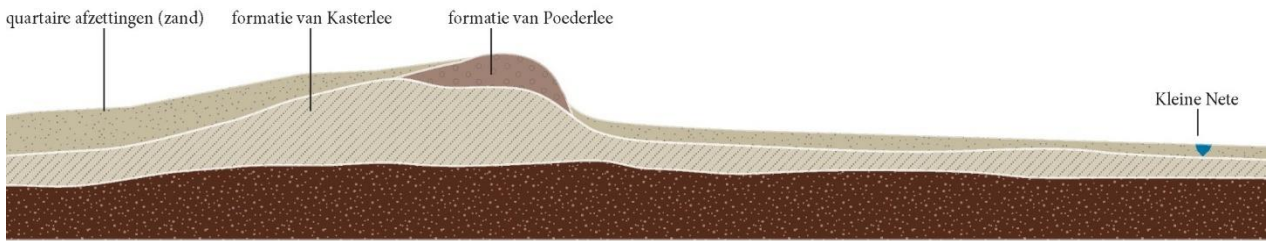
- Zorg ook bij een biografie voor en door bewoners en vrijwilligers altijd voor goede professionele begeleiding en schakel experts in om de kwaliteit te borgen.



De Kempense Heuvelrug

met een landschapsbiografie en -visie werken aan landschap, erfgoed en beleving

Els Oostvogels en Bas Van der Veken





Relictenkaart (ca. 10.000 v. Chr - 1960 n. Chr.)

geomorfologie

- heuvelrug en stuifduincomplex
- paraboolduin
- slibafzettingen (fluviaal)
- veen
- donk
- steilrand
- (mogelijke laatglaciale geul/meander)

vroege bewoningssporen

- vindplaats steentijd
- vindplaats metaaltijden
- Celtic fieldcomplex
- vindplaats Romeinse tijd
- vindplaats middeleeuwen

grondgebruik

- plaggendek (oude akkerbodems)
- hooi- en weiland sinds ancien régime
- bos sinds ancien régime
- bos sinds 1777-1900
- bos sinds 1900-1960
- heide sinds ancien régime
- moeras sinds ancien régime
- open water
- historische stads- of dorpskern

lijnvormige elementen

- rivier
- houtkant ancien régime
- hoofdweg sinds ancien régime
- weg sinds ancien régime
- hooiweg sinds ancien régime
- verlaten tracé ancien régime
- bundel karresporen
- holle weg
- gedempte waterlopen
- weg sinds 1777-1850
- weg sinds 1850-1870
- weg sinds 1870-1930
- weg sinds 1930-1960
- spoorweg
- opgeheven spoorweg
- bomenrij

bouwkundig erfgoed

- religieus erfgoed
- oude hoeve
- stadspoot, kasteel of landhuis
- brug
- lakenhal
- (verdwenen) molen
- industrieel erfgoed

toerisme en recreatie

- historische recreatiehotspots
- (beschermde) natuurgebieden

natuur

oorlogserfgoed

- posities FLAK stelling
- (vermoedelijke) bomkraters
- loopgraven

grondstofwinning

- turf- en moerasijzerertswinning
- (vermoedelijke) leem- of zandputten
- zandgroeve

bosbouwrelicten

- gracht ter bestrijding dennenmoorder





Europees Landbouwfonds
voor Plattelandsontwikkeling:
Europa investeert
in zijn platteland

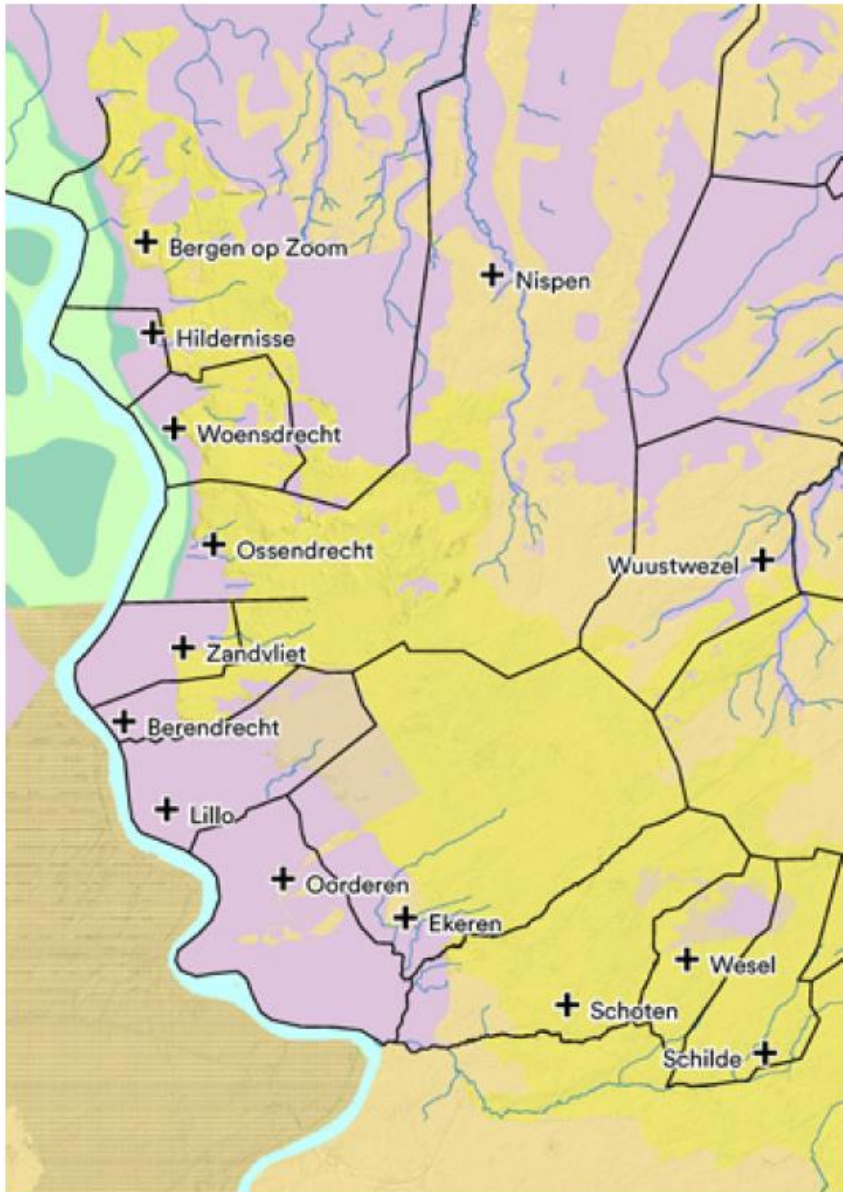
VLAAMSE
LAND
MAATSCHAPPIJ



Provincie
Antwerpen



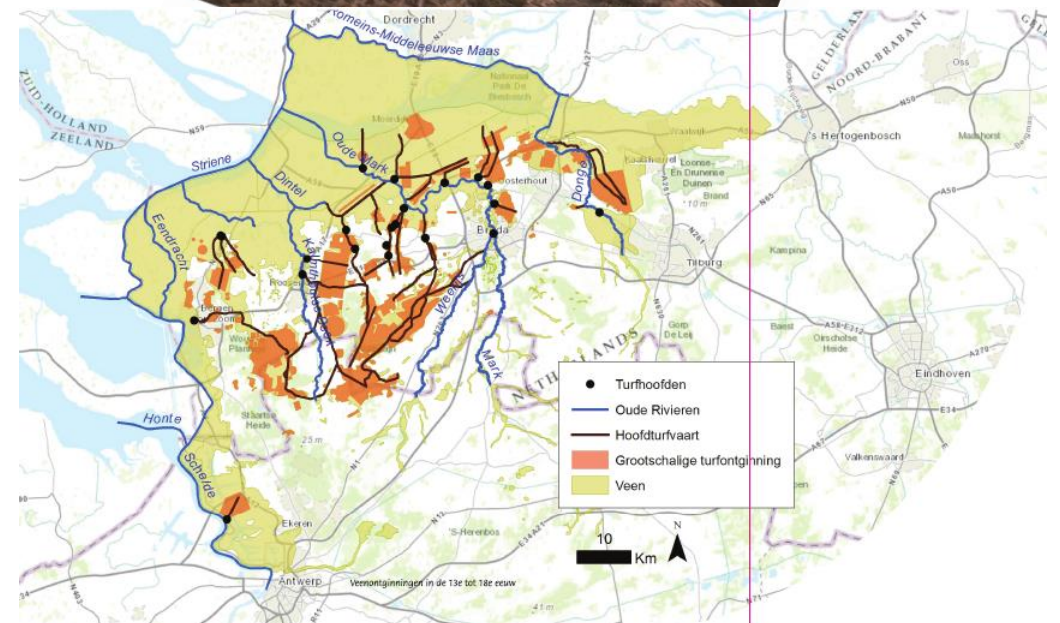
REUS
S L A P E N D E

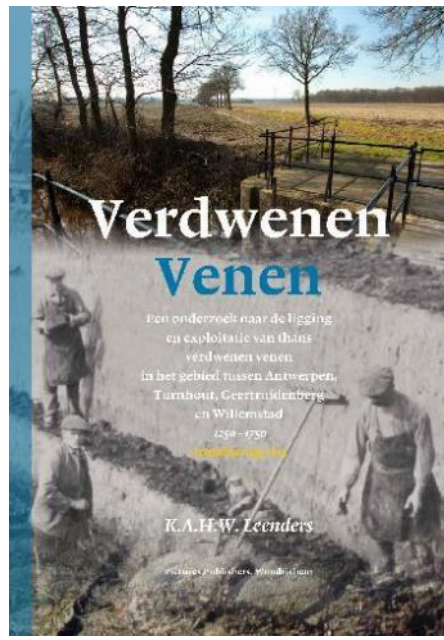


legenda

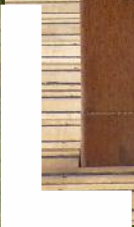
-  Duin- en rivierzandcomplex (Brabantse wal en Microcuesta van de Kempen)
-  Dekzandruggen
-  (Maximale) veenverspreiding
-  Schorren
-  Slikken
-  Geen gegevens beschikbaar
-  Schelde
-  Beken, veenstroompjes of doorstroommoerassen
-  Begrenzing parochie

Fig x. Parochies en veenverspreiding in 1200 n. Chr.²² De parochies bevinden zich op de grens van het veen- en zandgebied. Lillo, Berendrecht en Oorderen zijn uitzonderingen, maar deze parochies betreffen polderdorpen op terpen die in 1116 zijn geannexeerd en in de decennia erna zijn ingepolderd.









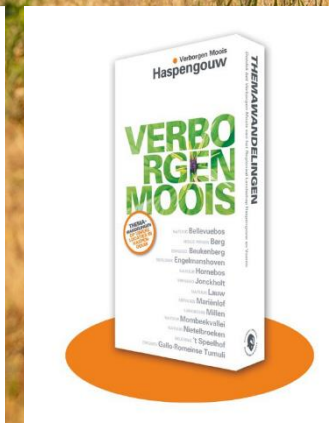
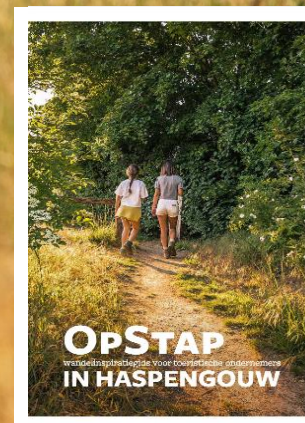
VLAAMSE PARKEN



LANDSCHAPSPARK

Hart van Haspengouw







NATIONAAL PARK SCHELDENVALLEI

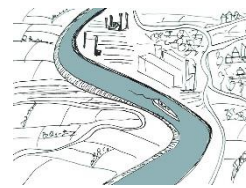
“De OerSchelde” → “Groeïend landbouwlandschap” → “Ingesnoerde vallei” → “Waarderen en beleven”



Regenrivier in de vlakte
Wild en bebost
Veen
Meanderend
Bescheiden debieten



Menselijke invloed
Ontstaan getijden
Landbouwontginningen
Dijken, polders en meersen
Bewoningskernen
Kastelen & abdijen



Sterke menselijke invloed
Scheepvaart
Rechttekkingen
Bedrijvigheid
vervuiling



Ruimte voor water
Multifunctioneel
Verweving
Waterbeheersing
Klimaaturgentie
Natuurherstel



Meanders en geomorfologische relictten

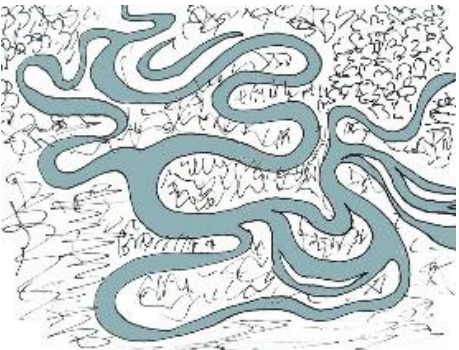
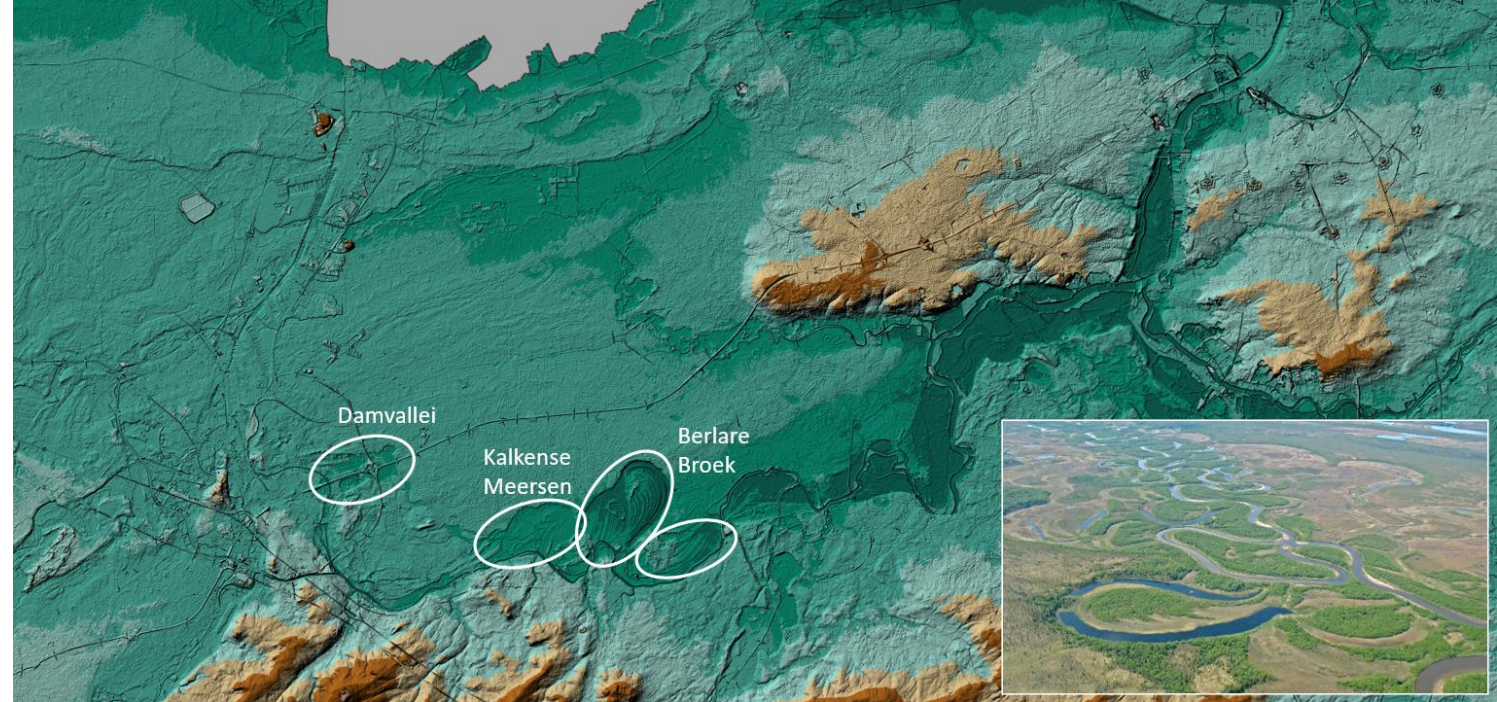
*Authentieke landbouwlandschappen
Kastelen en vestingsteden*

*Ontginningslandschappen
en scheepvaartsites*

*Belevingslandschappen met
getijden en natte natuur*

TIJDLIJN





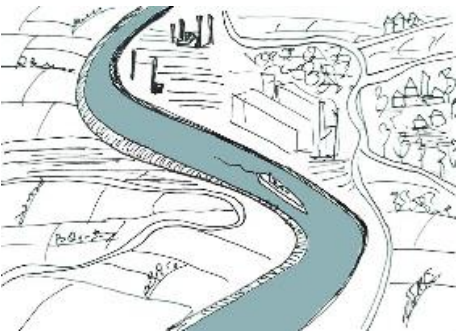
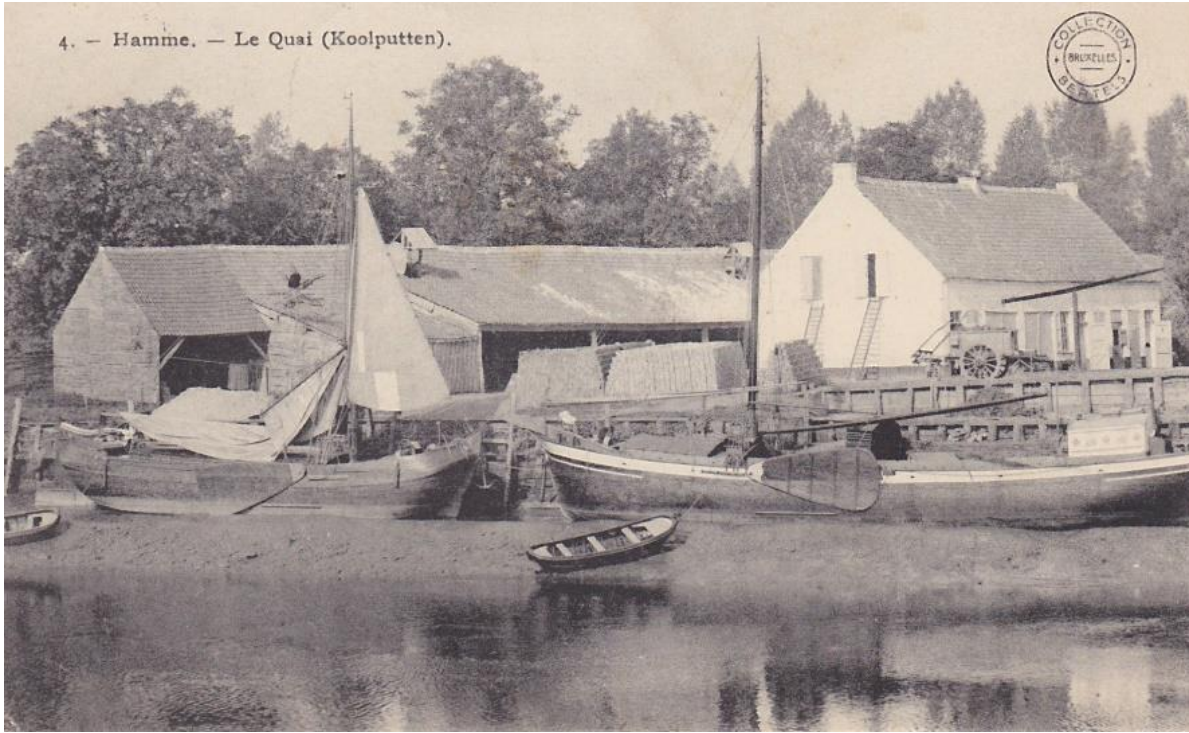
Meanders en geomorfologische relictten





***Authentieke landbouwlandschappen
Kastelen en vestingsteden***





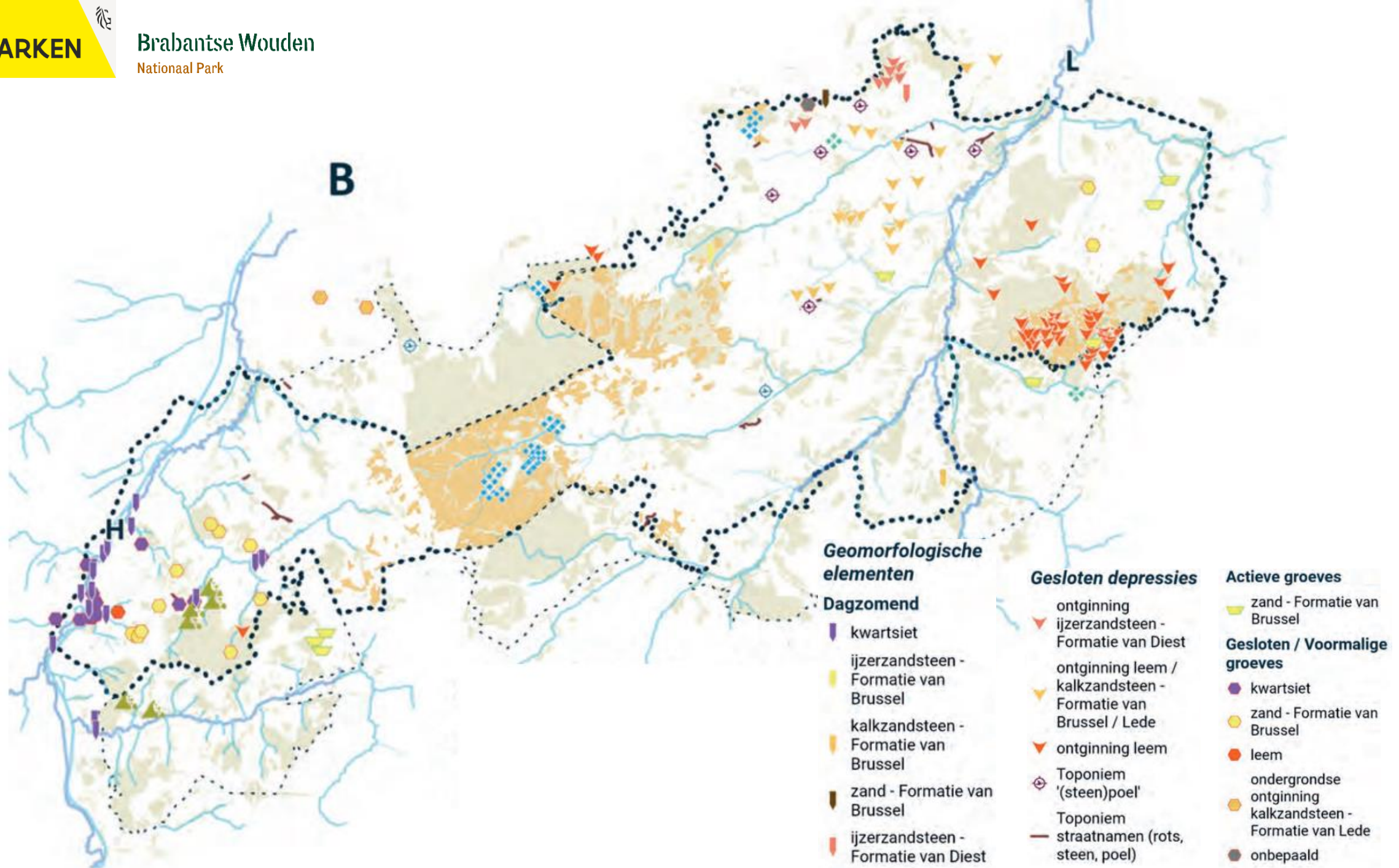
***Ontginningslandschappen
en scheepvaartsites***





***Belevingslandschappen met getijden
en natte natuur***

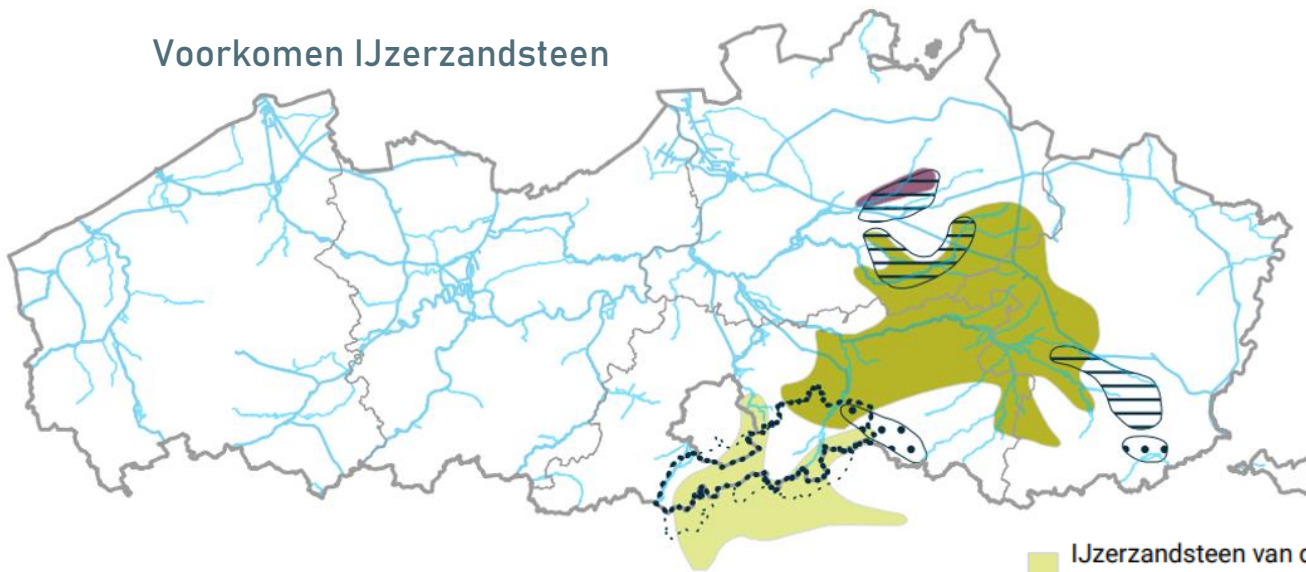






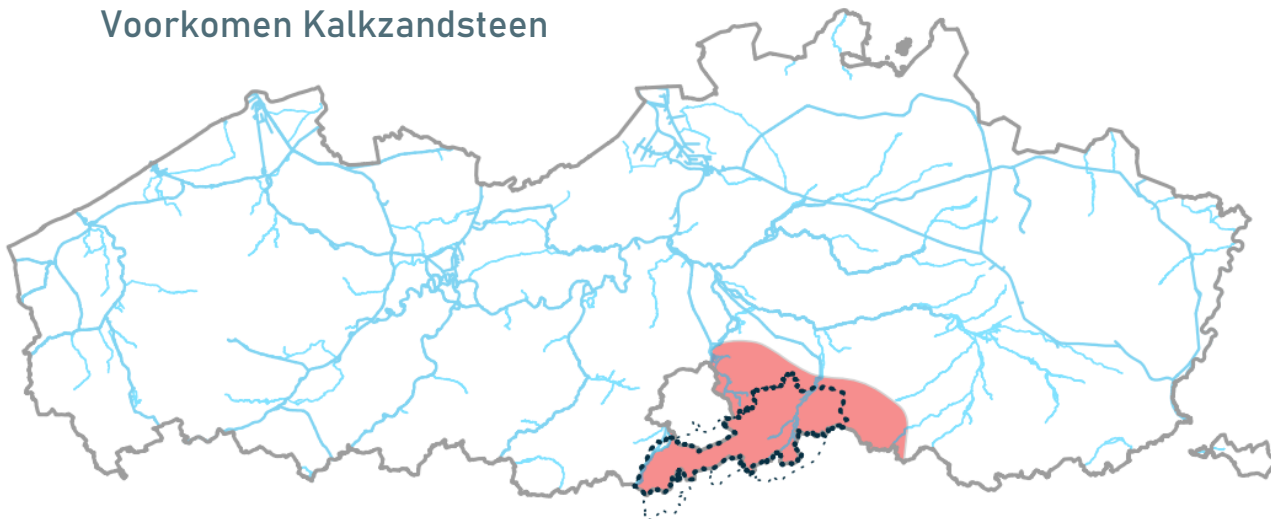
St. Nikolaaskerk Ottenburg

Voorkomen IJzerzandsteen



-  IJzerzandsteen van de Formatie Brussel Zanden
-  IJzerzandsteen van de Formatie van Diest
-  IJzerzandsteen van de Formatie van Poederlee
-  IJzerzandsteen van de Formatie van de Tongeren
-  Groep
-  Holoceen moerasijzererts

Voorkomen Kalkzandsteen



Eerste stadsomwalling Leuven



Voorkomen kwartsiet



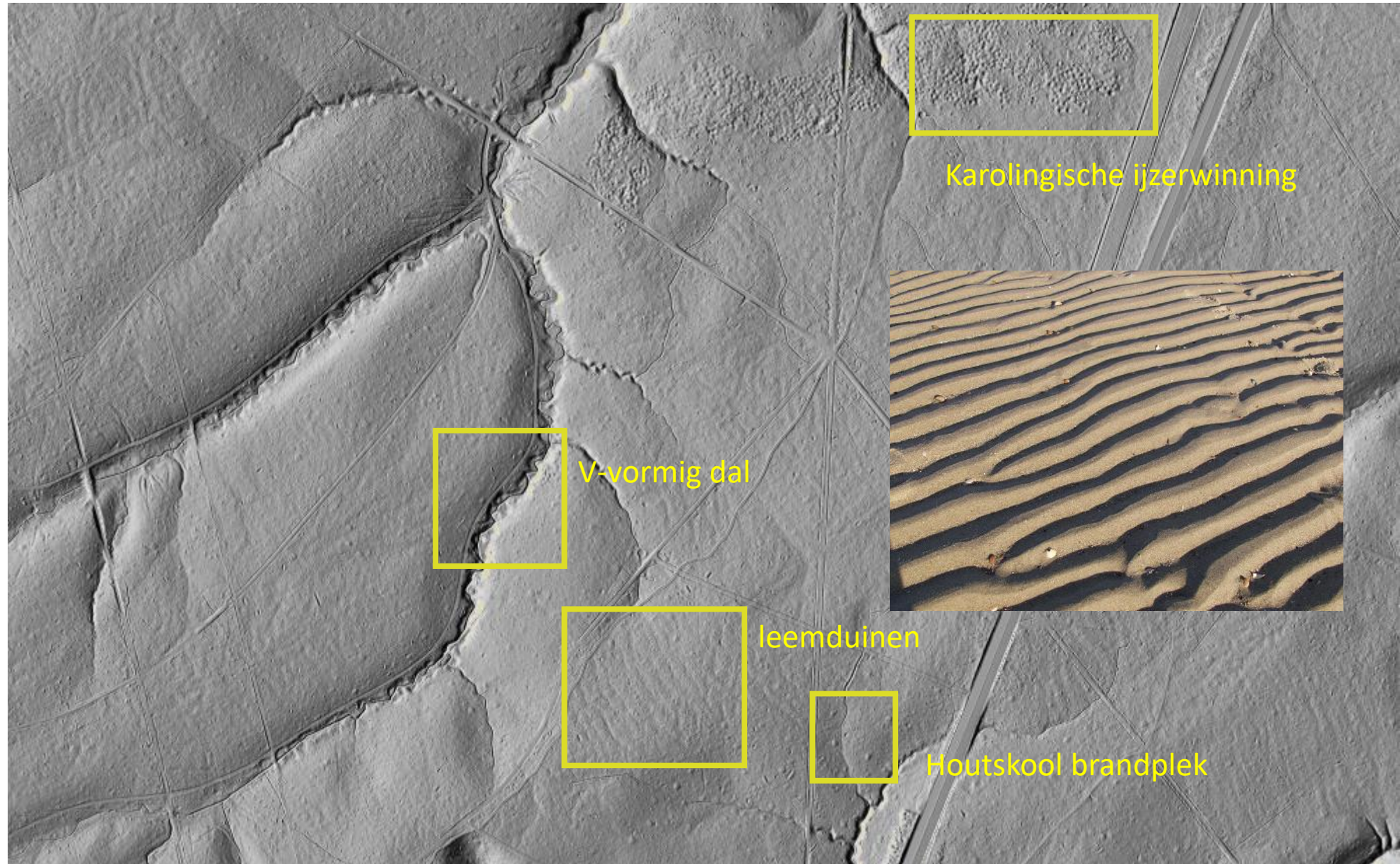
Dworp



Halle



Basiliek Halle



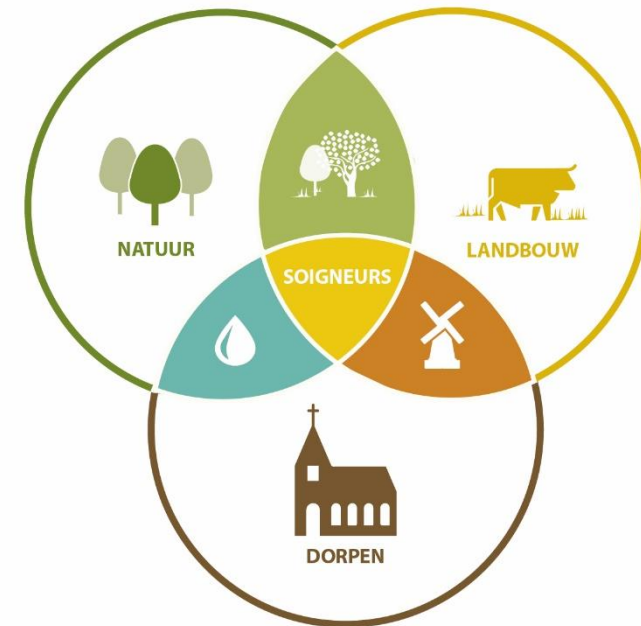
SOIGNEURS VAN DE VLAAMSE ARDENNEN

LANDSCHAPSLOGICA GELOST



SECTORALE HANDELEN

LANDSCHAPSLOGICA HERONTDEKKEN



SAMENWERKEN ROND
KERNKWALITEITEN



IEDEREEN SOIGNEUR

“Iedereen die actief is in het landschap werkt samen aan het herbronnen, verweven en opleven van de Vlaamse Ardennen”

- OD1: Stimuleren van een gezamenlijke landschapstaal
- OD2: Soigneren van het landschap en haar bezoekers
- OD3: Toeristische soigneurs doen landschap floreren



HERBRONNEN

“Het landschap van de Vlaamse Ardennen wordt de bron van voldoende en kwalitatief water”

- OD1: We realiseren zuivere beken om het leefgebied van doelsoorten te vergroten
- OD2: We vergroten de sponsfunctie van het landschap om de impact van droogte en overstromingen te verminderen
- OD3: We verhogen de basiskwaliteit en de beleving van het herbronde landschap



VERWEVEN

“Het verweven landschap van de Vlaamse Ardennen maakt de rendabele samenwerking tussen natuur en landbouw mogelijk”

- OD1: We versterken de typische verweven landschapskenmerken om landbouw en natuur te beschermen
- OD2: We versterken de kansen voor rendabele, grondgebonden landbouw in het verweven landschap
- OD3: We verhogen de basiskwaliteit en de beleving van het verweven landschap

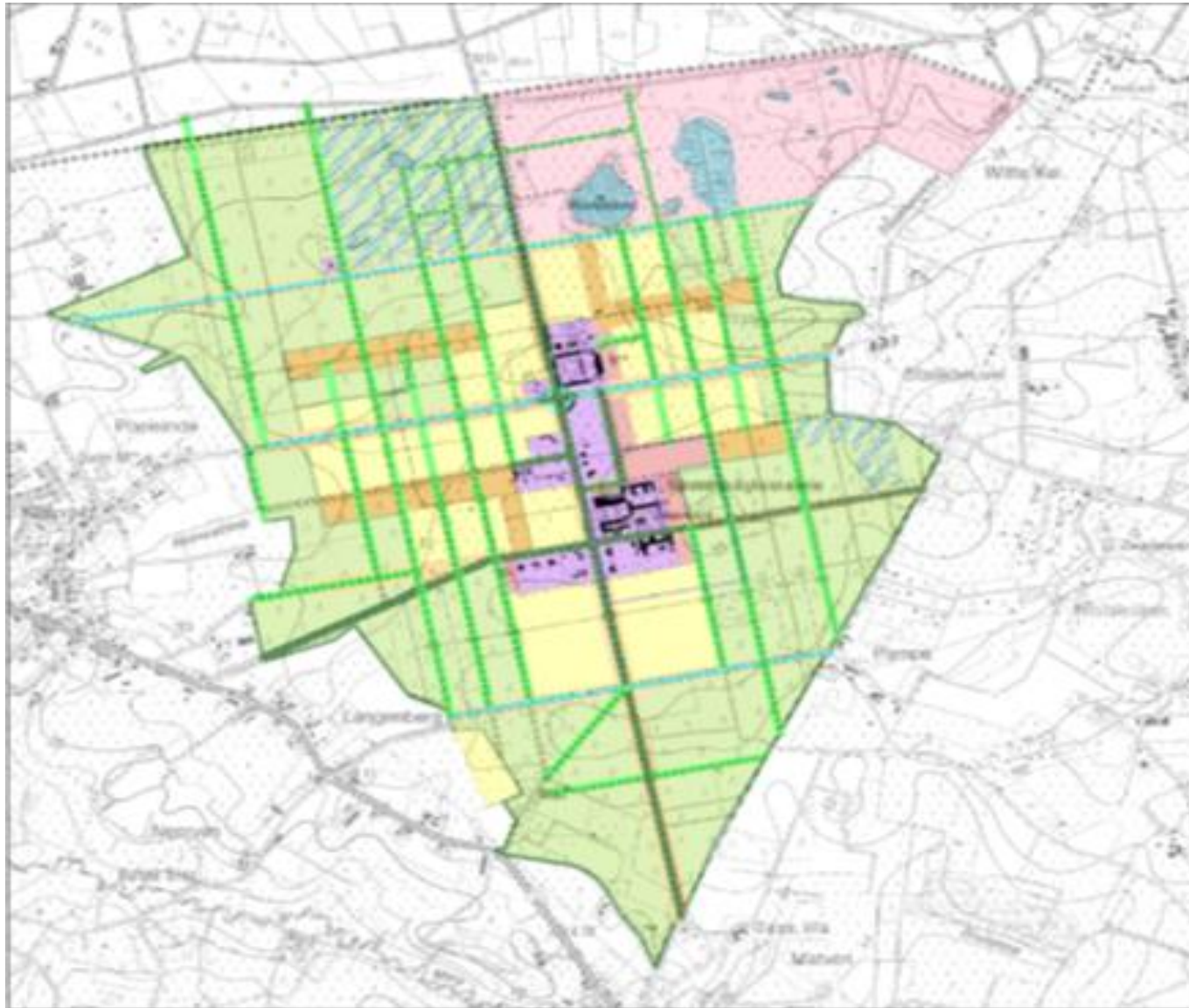


OPLEVEN

“De authentieke dorpen in de Vlaamse Ardennen vinden hun band weer met het landschap en tradities”

- OD1: We verhogen de economische valorisatie van het landschap als hefboom voor de opleving van de dorpen
- OD2: We maken dorpen klaar voor het klimaat en duurzame mobiliteit en beschermen hun erfgoedidentiteit
- OD3: We verhogen de basiskwaliteit en de beleving van de dorpen in het landschap

EEN GOED PLAN



EEN HUID MET VUIL BEDEKT,
IS ALS EEN SCHOORSTEEN DIE NIET TREKT

EEN AANTREKKELIJKE PLEK



ZIEL VAN DE PLEK = BETEKENIS



Kingdom of the Netherlands and Kingdom of Belgium — 2017

COLONIES OF BENEVOLENCE

World Heritage Nomination

WERELDERFGOED = BETEKENIS³

Congres 'Bestemming erfgoed: in gesprek met de plek'

Er was eens een landschap

Aan de slag!

Intro 'In gesprek met het landschap'

- Shera van den Wittenboer

Carrousel 'Reizen om te leren'

- Kempense heuvelrug
- Kalmthoutse heide
- Hart van Haspengouw
- Scheldevallei
- Brabantse Wouden
- Vlaamse Ardennen
- Koloniën van weldadigheid